

Приложение 2
к Правилам осуществления мероприятий
по предупреждению распространения
вредных организмов
Утверждены
приказом Минприроды России
от 09.11.2020 № 912

УТВЕРЖДАЮ:
Должность: Заместитель руководителя
ФИО: Комитет по природным
Дата: ресурсам Ленинградской
области О.Н. Батильев.
11.09.2023

лесных насаждений Акт обследования аварийных деревьев № 021-ПК-15-23/47
Рощинского лесничества,
Ленинградской области (субъект Российской Федерации)

Место проведения

Участковое лесничество	Урочище (дача)	Квартал (кварталы)	Выдел (выделы)
Ленинское	-	91	3

ПЕРЕЧЕТНАЯ ВЕДОМОСТЬ АВАРИЙНЫХ ДЕРЕВЬЕВ, НАЗНАЧАЕМЫХ В РУБКУ

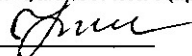
ПЕРЕЧЕТНАЯ ВЕДОМОСТЬ АВАРИЙНЫХ ДЕРЕВЬЕВ, НАЗНАЧАЕМЫХ В РУБКУ								
№ дерева	Координаты		Пород а	Высота, м	Диаметр, см	Запас, куб.м	Структурные изъяны, характеризующие аварийность дерева	Сроки проведения мероприятия
1	2	3	4	5	6	7	8	
1	60.28422	29.74364	С	20	14	0,142	Опасный наклон ствола	2023-2025 гг
2	60.2841	29.74338	С	28	40	1,583	Опасный наклон ствола	2023-2025 гг
3	60.284	29.74365	С	28	30	0,89	Опасный наклон ствола	2023-2025 гг
4	60.28406	29.74353	С	23	20	0,332	Стволовая и комлевая гниль	2023-2025 гг
5	60.28464	29.74338	С	26	28	0,72	Стволовая и комлевая гниль	2023-2025 гг
						3,667		

Исполнитель работ по проведению лесопатологического обследования аварийных деревьев:

Фамилия, имя и отчество (при наличии)

Утесинова Мария Александровна

Подпись



Дата проведения обследования 24.05.2023

Дата составления документа

24.05.2023

Телефон

(812) 552 73 55

ЗАКЛЮЧЕНИЕ

С целью предотвращения негативных процессов или снижения ущерба от их воздействия :

рекомендуется уборка аварийных деревьев

Приложение 1
К акту обследования аварийных деревьев

ФОТОТАБЛИЦА

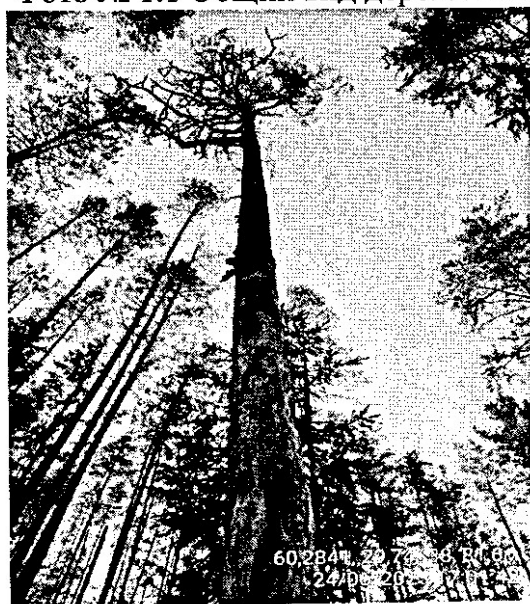
Дерево №1

Фото № 1.1 Общий вид дерева. Опасный наклон ствола



Дерево №2

Фото № 1.1 Общий вид дерева. Опасный наклон ствола



Дерево №3

Фото № 1.1 Общий вид дерева. Опасный наклон ствола

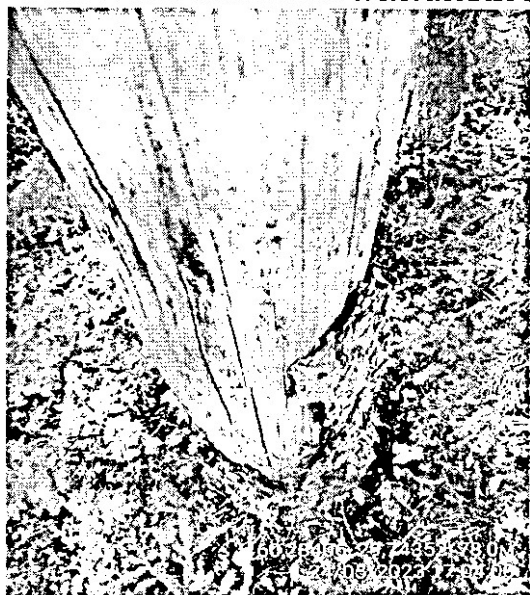


Дерево №4

Фото № 1.1 Общий вид дерева



Фото № 1.2 Стволовая и комлевая гниль



Дерево №5

Фото № 1.1 Общий вид дерева



Фото № 1.2 Стволовая и комлевая гниль



Фамилия, имя, отчество (при наличии)

Утесинова Мария Александровна

Дата составления документа

28.08.2023

Подпись

