

## Проект лесовосстановления на лесном участке № 1-133-2023 / 2023 год

Лесовосстановление: искусственное (естественное, искусственное, комбинированное)

Субъект Российской Федерации: Ленинградская область

Лесной район: Балтийско-Белозерский таежный район

### Характеристика местоположения лесного участка:

Лесничество: Тихвинское

Участковое лесничество: Озерское

Урочище:

№ Квартала: 1084

№ Выдела: 9,31,42,50

Площадь лесного участка, га: 14,5

(исходные данные для проекта лесовосстановления: материалы обследования лесного участка при выборе способа лесовосстановления, план лесного участка, масштаб 1:10 000 прилагаются к проекту лесовосстановления)

### Характеристика лесорастительных условий лесного участка:

Рельеф участка (уклон): хорошо дренированные равнины, пологие склоны.

Гидрологические условия (увлажнение): свежие

Почва: модергумусные подзолистые суглинистые, иногда карбонатные.

### Характеристика площадей лесного участка:

вырубка СР-2023

(вырубки, гари, прогалины, иные не занятые лесными насаждениями или предназначенные для лесовосстановления земли)

### Характеристика вырубки:

Количество пней, тыс. штук/га: 0,45

Характер и размещение оставленных деревьев и кустарников (куртины, полосы, групповое, равномерное): равномерное

Степень задернения почвы (слабая, средняя, сильная): слабая

Степень минерализации почвы (% от площади лесного участка): 0%

Состояние очистки от порубочных остатков и валежника (захламленность, мЗ): отсутствует

а) отсутствует (до 5 мЗ/га); б) слабая (5-20 мЗ/га); в) средняя (20-50 мЗ/га); г) сильная (более 50 мЗ/га).

Категория доступности для техники: доступная

а) доступная;

б) требуется узкополосная расчистка без корчевки пней;

в) требуется узкополосная расчистка;

г) требуется широкополосная расчистка с корчевкой пней.

### Характеристика имеющихся подроста и молодняка лесных древесных пород:

состав пород:

средний возраст, лет: 0

средняя высота, м: 0

количество деревьев и кустарников, тыс. штук/га: 0

размещение их по площади лесного участка (равномерное, неравномерное, групповое):

состояние лесных насаждений и их оценка:

### Проектируемый способ лесовосстановления:

искусственное

(естественное лесовосстановление, искусственное лесовосстановление, комбинированное лесовосстановление (посев, посадка))

**Обоснование проектируемого способа лесовосстановления основных лесных древесных пород восстанавливаемых лесов с учетом особенностей производства работ в различных категориях защитных лесов и особо защитных участках лесов (для лесных участков, предназначенных для проведения лесовосстановления, на которых лесовосстановительные мероприятия осуществляются лицами, указанными в подпункте "а" пункта 6 Правил, государственными (муниципальными) учреждениями, указанными в подпункте "б" пункта 6 Правил)**

Отсутствие предварительного возобновления жизнеспособным подростом и молодняком ценных и древесных пород.

Акт обследования участка . Нормативная документация: Правила лесовосстановления, приказ от 29.12.2021 №1024

**Сроки и технологии (методы) выполнения работ по лесовосстановлению (для лесных участков, предназначенных для проведения лесовосстановления, на которых лесовосстановительные мероприятия осуществляются лицами, указанными в подпункте "а" пункта 6 Правил, государственными (муниципальными) учреждениями, указанными в подпункте "б" пункта 6 Правил)**

Подготовка площади 2023 год, механизированная, наездка борозд через 3,5-4,0м (прямолинейные или с плавным искривлением) трактором ТДТ-55 с плугом ПКЛ-70, глубина обработки почвы 30-35 см. Ручная посадка под меч Колесова в 2024г

**Сроки и технологии (методы) выполнения работ по агротехническим уходам (для лесных участков, предназначенных для проведения лесовосстановления, на которых лесовосстановительные мероприятия осуществляются лицами, указанными в подпункте "а" пункта 6 Правил, государственными (муниципальными) учреждениями, указанными в подпункте "б" пункта 6 Правил)**

2025г.- уничтожение травянистой и древесной растительности в рядах культур, дополнение по мере необходимости;

2026г.; 2027г -уничтожение травянистой и древесной растительности в рядах культур и междурядьях

**Сроки и технологии (методы) выполнения работ по лесоводственным уходам (для лесных участков, предназначенных для проведения лесовосстановления, на которых лесовосстановительные мероприятия осуществляются лицами, указанными в подпункте "а" пункта 6 Правил, государственными (муниципальными) учреждениями, указанными в подпункте "б" пункта 6 Правил)**

с 2029 по 2032- по мере необходимости уничтожение или предупреждение травяной и нежелательной древесной растительности.

Намечаемый год перевода культур в лесопокрытую площадь

**Требования к используемому для лесовосстановления посадочному (посевному) материалу:**

Порода: ЕЛЬ

Вид посадочного материала (сеянцы, саженцы с открытой (закрытой) корневой системой, селекционная категория происхождения семян, лесосеменной район): стандартные сеянцы ели 3-ех лет с ОКС из Тихвинского питомника, 3-ий лесосеменной район

Возраст, лет: 3

Высота, см: 12

Диаметр корневой шейки, мм: 2 мм.

**Характеристика посевного материала:**

**Требования к молоднякам, площади которых подлежат отнесению к землям, на которых расположены леса, для признания работ по лесовосстановлению законченными (для лесных участков, предназначенных для проведения лесовосстановления, на которых лесовосстановительные мероприятия осуществляются лицами, указанными в подпункте "а" пункта 6 Правил, государственными (муниципальными) учреждениями, указанными в подпункте "б" пункта 6 Правил):**

Порода: Ель

Возраст, лет: 9

Количество деревьев основных лесных древесных пород, тыс. штук/га: 1.7

Средняя высота, м: 0.7

**Объем работ по лесовосстановлению (площадь лесовосстановления, га) (для лесных участков, предназначенных для проведения лесовосстановления, на которых лесовосстановительные мероприятия осуществляются лицами, указанными в подпункте "а" пункта 6 Правил, государственными (муниципальными) учреждениями, указанными в подпункте "б" пункта 6 Правил)**

14,5

Проектируемый объем работ по лесовосстановлению (для лесных участков, предназначенных для проведения лесовосстановления, на которых лесовосстановительные мероприятия осуществляются лицами, указанными в подпункте "а" пункта 6 Правил, государственными (муниципальными) учреждениями, указанными в подпункте "б" пункта 6 Правил):

площадь лесовосстановления, га: 14,5

количество жизнеспособных растений основных лесных древесных пород, тыс.штук /га: 3

количество жизнеспособных растений основных лесных древесных пород на всей площади, тыс. штук: 43,5

Исполнитель работ по лесовосстановлению:

Инженер по лесосырьевым ресурсам  
ООО"Тихвин лес"

Должность (При наличии)

**ДОКУМЕНТ ПОДПИСАН  
ЭЛЕКТРОННОЙ ПОДПИСЬЮ**  
Сертификат: 01 D9 68 6C D8 5A 8D 30 00 05 AD 54 38 1D 00 02  
Владелец: МАНОВА МАРИЯ ГЕННАДЬЕВНА, ООО "ТИХВИН"  
Действителен: с 06.04.2023 по 06.04.2024

Подпись

Манова Мария Геннадьевна  
(Фамилия, имя, отчество -  
последнее при наличии)


31.08.2023

Число, месяц, год

АКТ  
ОБСЛЕДОВАНИЯ УЧАСТКА  
ПРИ ВЫБОРЕ СПОСОБА И ТЕХНОЛОГИИ ЛЕСОВОССТАНОВЛЕНИЯ

1. Лесничество: Тихвинское
2. Участковое лесничество: Озерское
3. Номер квартала: 1084
4. Номер выдела: 9,31,42,50
5. Площадь участка, с точностью до 0,1 га: 14,5 (в.9-6,9; в.31-1,2; в.42-2,8; в.50-3,6)
6. План участка (прилагается к Карточке)
7. Категория площади: лесовосстановления:  
Вырубка СПР – 2023 год  
*(вырубка, гарь, иная (год, место))*
8. Наименование организации и основания возникновения обязательств: Арендатор лесного участка: ООО «Тихвин лес» дог. аренды №2-2008-12-133-3 от 16.12.2008 г. Лесная декларация №1-2023-133 от 21.12.2022г  
*(номер договора аренды, лесного участка, постоянного (бессрочного) пользования, безвозмездного пользования, сервитута, номер лесной декларации, основания для перевода в земли иных категорий)*
9. Исходный породный состав участка лесовосстановления: в.9-5Ос3Б2Е+С+Олс; в.31-5Ос3Б2Е+Олс; в.42-5Е3Ос2Б; в.50- 5Е3Б2Ос  
*(до вырубки, гари, гибели)*
10. Условия для работы техники:
  - 10.1. Количество пней, шт./га: всего до 600, ср. диаметр 24
  - 10.2. Захламленность, куб.м/га 3,0 м<sup>3</sup>/га - отсутствует  
*(отсутствует - менее 5 куб.м/га, слабая - 5 - 20 куб.м/га, средняя - 20 - 50 куб.м/га, сильная > 50 куб.м/га)*
  - 10.3. Доступность для работы техники: не ограничена, доступно без расчистки пней
11. Характеристика природно-климатических и лесорастительных условий лесного участка
  - 11.1. Лесорастительная зона: Таёжная
  - 11.2. Лесной район: Балтийско- Белозерский таёжный район
  - 11.3. Целевое назначение лесов : Эксплуатационные леса
  - 11.4. Рельеф: хорошо дренированные равнины, пологие склоны
  - 11.5. Почва модегумусные подзолистые суглинистые, иногда карбонатные  
*(тип, степень увлажнения, механический состав)*
  - 11.6. Тип леса (тип вырубки, тип лесорастительных условий): в.9-КС С2; в.31-КС С2; в.42-ЧС В2; в.50-ЧВ В3
  - 11.7. Степень задернения почвы: средняя – 35%  
*(отсутствует - до 10%%, слабая - 11 - 30%%, средняя - 31 - 50%%, сильная > 50%%)*
12. Характеристика подроста главных (целевых) пород (перечетная ведомость прилагается): подрост отсутствует
  - 12.1. Средняя высота -- м,
  - 12.2. Средний возраст -- лет,
  - 12.3. Количество, всего -- тыс.шт./га, в том числе по породам --
  - 12.4. Категория густоты --
  - 12.5. Распределение по площади --  
*(редкий, средний, густой  
равномерное, неравномерное, групповое)*
  - 12.6. Жизнеспособность подроста --  
*(жизнеспособный, нежизнеспособный)*
13. Характеристика возобновления мягколиственных пород:
  - 13.1. Порода отсутствует,
  - 13.2. Количество -- тыс.шт./га,
  - 13.3. Средняя высота -- м
14. Источники обсеменения: стена леса  
*(порода, источник: одиночные (шт./га), куртины, полосы, стены леса)*
15. Характеристика санитарного состояния: в связи с отсутствием на восстанавливаемой площади признаков заселения вредных организмов, обследование на лесном участке не проводилось.  
*(заселенность вредными организмами, болезни леса)*
16. Предложения для разработки Проекта лесовосстановления:
  - 16.1. Способ лесовосстановления: создание лесных культур  
*естественный, искусственный (лесные культуры), комбинированный*
  - 16.2. Главные (целевые) породы: Ель
  - 16.3. Срок лесовосстановления: 2023-2032 год
17. Необходимость проведения предварительных и сопутствующих мероприятий:
  - 17.1. Очистка вырубки, гари: не требуется
  - 17.2. Санитарные не требуется
  - 17.3. Противопожарные прокладка противопожарных минерализованных полос, шириной 1,4м
  - 17.4. Иные предложения подготовка почвы под Л.К.

Обследование проведено

Исполнитель(и): Инженер по лср  Манова М.Г. " 20 " 08 2023 г.  
Должность подпись Ф.И.О. Дата

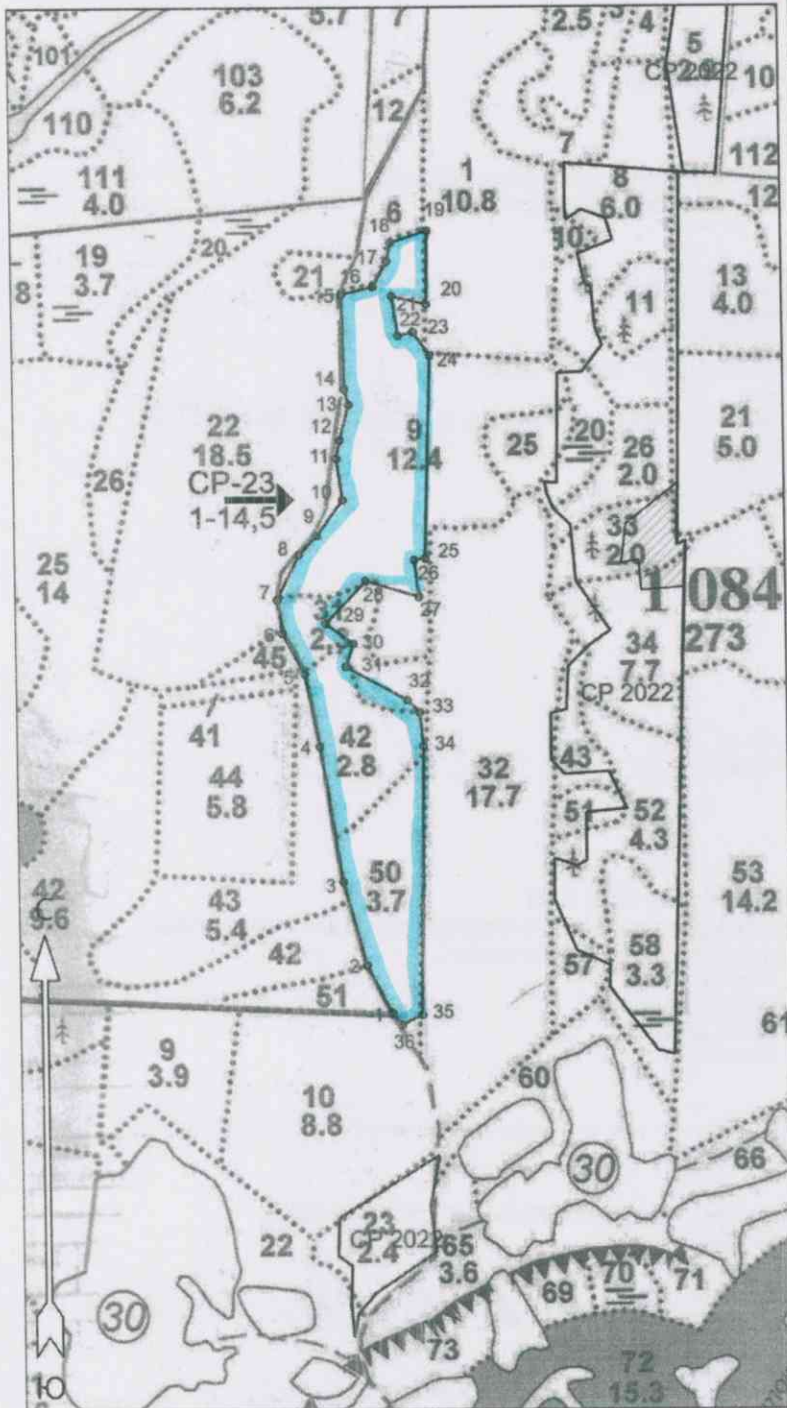
Согласовано:

Представитель лесничества: Лесничий  Полянин Г.Л. " 24 " 08 2023 г.  
Должность подпись Ф.И.О. Дата




Представитель арендатора: зам. ген. директора  Репкин Д.С. " 20 " августа 23 г.  
Должность подпись Ф.И.О. Дата

План участка для проведения лесовосстановления

Арендатор: ООО «Тихвин лес»  
 Недог. аренды №2-2008-12-133-3 от 16.12.2008 г  
 Лесная декларация: №1-2023-133 от 21.12.2022г  
 Лесничество: Тихвинское  
 Участковое лесничество: Озерское  
 Номер(а) лесного квартала: 1084  
 Номера лесотаксационного выдела (выделов): 9,31,42,50  
 Площадь участка 14,5  
 Масштаб 1: 10 000



Экспликация лесосеки		
Номера точек	Широта	Долгота
Лесосека		
1	59.795244	34.352599
2	59.795893	34.351942
3	59.797055	34.351323
4	59.798945	34.350728
5	59.799942	34.350343
6	59.800505	34.349748
7	59.800976	34.349616
8	59.801606	34.350227
9	59.801875	34.350726
10	59.802373	34.351445
11	59.802943	34.351286
12	59.803198	34.351385
13	59.803684	34.351643
14	59.803901	34.351528
15	59.805213	34.351482
16	59.805314	34.352352
17	59.805667	34.352742
18	59.805931	34.352853
19	59.806095	34.353855
20	59.805071	34.353820
21	59.805190	34.352867
22	59.804639	34.353021
23	59.804691	34.353437
24	59.804367	34.353887
25	59.801548	34.353692
26	59.801529	34.353390
27	59.801012	34.353516
28	59.801238	34.352048
29	59.800640	34.350940
30	59.800359	34.351681
31	59.800043	34.351477
32	59.799577	34.353148
33	59.799412	34.353476
34	59.798947	34.353574
35	59.795211	34.353444
36	59.795073	34.352882

- Условные обозначения
-  Эксплуатационная площадь
  -  Неэксплуатационная площадь
  -  Направление трелёвки

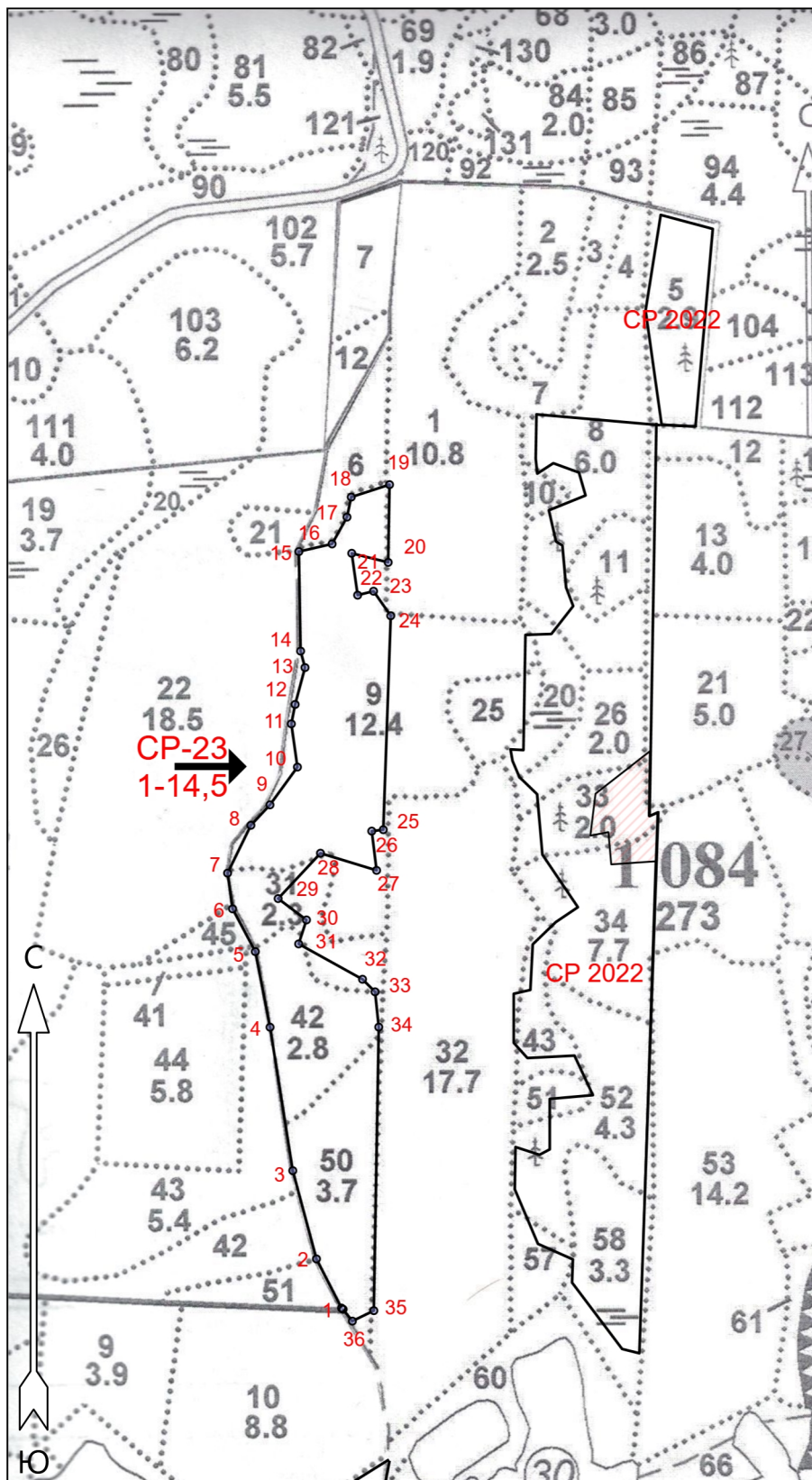


Субъект Российской Федерации: Ленинградская область  
 Лесной район: Балтийско-Белазерный  
 Лесничество: Тихвинское  
 Участковое лесничество: Озерское

Чертеж участка к проекту  
 искусственного лесовосстановления



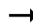
№ квартала 1084, № выдела 9,31,42,50  
 Площадь участка 14.5 га

Масштаб 1 : 10000



Экспликация лесосеки		
Номера точек	Широта	Долгота
Лесосека		
1	59.795244	34.352599
2	59.795893	34.351942
3	59.797055	34.351323
4	59.798945	34.350728
5	59.799942	34.350343
6	59.800505	34.349748
7	59.800976	34.349616
8	59.801606	34.350227
9	59.801875	34.350726
10	59.802373	34.351445
11	59.802943	34.351286
12	59.803198	34.351385
13	59.803684	34.351643
14	59.803901	34.351528
15	59.805213	34.351482
16	59.805314	34.352352
17	59.805667	34.352742
18	59.805931	34.352853
19	59.806095	34.353855
20	59.805071	34.353820
21	59.805190	34.352867
22	59.804639	34.353021
23	59.804691	34.353437
24	59.804367	34.353887
25	59.801548	34.353692
26	59.801529	34.353390
27	59.801012	34.353516
28	59.801238	34.352048
29	59.800640	34.350940
30	59.800359	34.351681
31	59.800043	34.351477
32	59.799577	34.353148
33	59.799412	34.353476
34	59.798947	34.353574
35	59.795211	34.353444
36	59.795073	34.352882

Условные обозначения

-  Эксплуатационная площадь
-  Неэксплуатационная площадь
-  Направление трелёвки

Чертил: представитель арендатора

Манова М.Г.  
 Ф.И.О.