

Приложение 2  
приказу Минприроды России  
от 09.11.2020 №910  
Форма

УТВЕРЖДАЮ:

Заместитель председателя комитета по природным

ресурсам Ленинградской области

должность

О.И.Батищев

фамилия, имя и отчество (при наличии)

« 11 » сентября 2023 г.

Акт  
лесопатологического обследования № 60

лесных насаждений Рощинского (лесничество)  
Ленинградской области (субъект Российской Федерации)

Способ лесопатологического обследования: 1. Визуальный

☐

2. Инструментальный

☒

Место проведения

Участковое лесничество	Урочище (дача)	Квартал	Выдел	Площадь выдела, га	Лесопатологический выдел	Площадь лесопатологического выдела, га
Линдуловское	-	5	11	1,6	11.1	0,3

Лесопатологическое обследование проведено на общей площади 0,3 га.

Кадастровый номер участка: \_\_\_\_\_  
(для участков, предоставленных в постоянное (бессрочное) пользование, аренду)

Документ о праве пользования: \_\_\_\_\_  
\_\_\_\_\_  
(тип документа о праве пользования, дата, номер, вид разрешенного использования лесов)

(раздел включается в акт, в случае проведения лесопатологического обследования инструментальным способом)

Наличие ограничений или особенностей участка, влияющих на назначение СОМ:

ОЗУ: Особо охраняемые части государственных природных заказников

2.2. Фактическая таксационная характеристика лесного насаждения соответствует (не соответствует) таксационному описанию (нужное подчеркнуть). Причины несоответствия: \_\_\_\_\_ давность лесоустройства

устойчивое (средневзвешенная категория состояния  $<1,50$ )



343 - повреждение (заселено или отработано) короедом-типографом; 355 – трутовик настоящий; 821 - воздействия сильных ветров прошлых лет, повлекшие наклон более 10°, изгиб или вывал деревьев; 822 - воздействия шквалистых и ураганных ветров прошлых лет, повлекшие слом стволов деревьев.

Средневзвешенная категория состояния – 3,95.

Вид вредителя	Порода	Встречаемость заселённых деревьев, % от запаса породы	Встречаемость отработанных деревьев, % от запаса породы	Степень заселения лесного насаждения (слабая, средняя, сильная)
1	2	3	4	5
Короед-типограф	Е	15,1	68,2	слабая

[illegible]

### 2.4.3. Поражено болезнями:

Болезнь / возбудитель	Порода	Встречаемость, % от запаса насаждения	Степень поражения лесного насаждения (слабая, средняя, сильная)
1	2	3	4
Трутовик настоящий	Б	6,4	-

2.5. Выборке подлежит 72,6 % деревьев (указывается общий % запаса деревьев, подлежащий рубке, от общего запаса насаждения),

в том числе:

без признаков ослабления – \_\_\_ % (причина назначения \_\_\_\_\_);

ослабленных – \_\_\_ % (причины назначения \_\_\_\_\_);

сильно ослабленных – \_\_\_ % (причины назначения \_\_\_\_\_);

усыхающих – 9,7 % (причины назначения: согласно п. 42 Приказа Минприроды России от 09.11.2020г. № 912 допускается назначение в санитарную рубку деревьев хвойных пород 4-й категории состояния);

свежего сухостоя – \_\_\_ %;

свежего ветровала – \_\_\_ %;

свежего бурелома – \_\_\_ %;

старого сухостоя – 50,4 %;

старого ветровала – 6,1 %;

старого бурелома – 6,4 %;

2.6. Полнота лесного насаждения после уборки деревьев, подлежащих рубке, составит 0,2

Критическая полнота для данной категории лесных насаждений и преобладающей породы составляет не лимитируется.

### ЗАКЛЮЧЕНИЕ к инструментальному обследованию участка.

С целью предотвращения негативных процессов, снижения ущерба от их воздействия, назначено: Санитарная рубка сплошная.

Участковое лесничество	Урочище (дача)	Квартал	Выдел	Площадь выдела, га	Лесопатологический выдел	Площадь лесопатологического выдела, га	Вид мероприятия	Площадь, га	Порода	Доля выбираемой древесины по запасу, %	Рекомендуемый срок проведения мероприятия
1	2	3	4	5	6	7	8	9	10	11	12
Линдуловское	-	5	11*	1,6	11.1	0,3	СРС	0,3	Е	64,5	2023 г.-2025 г.
									Б	8,1	

\* Согласно п.4 статьи 119 Лесного кодекса Российской Федерации от 04.12.2006г. № 200-ФЗ Сплошная санитарная рубка в насаждениях разрешается «если выборочные рубки не обеспечивают замену лесных насаждений, утрачивающих свои средообразующие, водоохранные, санитарно-гигиенические, оздоровительные и иные полезные функции». Согласно п.54 Приказа МПР РФ от 09.11.2020 г. № 912 «Сплошная санитарная рубка проводится в лесных насаждениях, в которых после уборки деревьев, подлежащих рубке, полнота становится ниже предельных величин, при которых обеспечивается способность древостоев выполнять целевые функции».

Ведомость временной пробной площади и абрис лесного участка прилагаются (приложение 2 и 3 к Акту).

РЕКОМЕНДАЦИИ по проведению мероприятий, не относящихся к мероприятиям по предупреждению распространения вредных организмов.

*Создание лесных культур.*

*Вывоз древесины одновременно с заготовкой. Очистка места рубки от порубочных остатков проводится одновременно с заготовкой древесины. Очистка мест рубок осуществляется укладкой порубочных остатков в кучи, вывозом из леса и с последующим сжиганием в пожаробезопасный период.*

Дата проведения ЛПО 24.08.2023 г.

Дата составления документа 30.08.2023г

Исполнитель работ по проведению лесопатологического обследования:

Фамилия, имя и отчество (при наличии) Арефьев Денис Борисович

Организация: ООО «Эколес»

Должность: инженер – лесопатолог

Подпись \_\_\_\_\_

Телефон: 8(937) 154 04 51

**Ведомость участков леса с выявленными несоответствиями таксационным описаниям**

Субъект Российской Федерации Ленинградская область Лесничество Рощинское

Участковое лесничество Линдуловское Урочище (лесная дача) \_\_\_\_\_

Год проведения лесоустройства	Номер квартала	Ном ер выдела	Площадь выдела, га	Целевое назначение лесов	Категория защитных лесов	ОЗУ	Источник данных	Номер лесопатологического выдела	Площадь лесопатологического выдела, га	Таксационная характеристика									Заложено пробных площадей	
										состав	порода	возраст, лет	средняя высота, м	средний диаметр, см	тип леса	полнота	бонитет	запас, куб. м/га	количество, шт.	общая площадь, га
1	2	3	4	5	6	7	8	9	10	11	12	13	14	15	16	17	18	19	20	21
2005	5	11	1,6	Защитные	Ценные леса: имеющие научное или историко- культурное значение	Особо охраняемые части государственных природных заказников	ТО	х	х	6Б4Е	Б Е	60 60	22 20	24 22	БР А2	0,8	2	230		
							Ф	11.1	0,3	6Е4Б	Б Е	78 78	21 23	24 26	БР А2	0,8	2	245	-	0,3

Условные обозначения: ТО – таксационные описания, Ф – фактическая характеристика лесного насаждения.

Исполнитель работ по проведению лесопатологического обследования:

Фамилия, имя и отчество (при наличии): Арефьев Денис Борисович

Подпись \_\_\_\_\_



**Результаты проведения лесопатологических обследования лесных насаждений за август 2023 г.**

Субъект Российской Федерации Ленинградская область Лесничество Рошинское

Участковое лесничество Линдуловское Урочище (лесная дача) \_\_\_\_\_

Номер квартала	Номер выдела	Площадь выдела, га	Целевое назначение лесов	Категория защитных лесов	ОЗУ	Номер лесопатологического выдела	Площадь лесопатологического выдела, га	Таксационная характеристика лесного насаждения									Число деревьев на временной пробной площади, шт.	Распределение деревьев по категориям состояния, % от запаса												Причина ослабления, повреждения	Подлежит рубке, % от запаса	Назначенные мероприятия																																																																																																																																																																																																																																																																																																																																																																																																																																																																																																																																																																																																																																																																																																																																																																																																																																																																																																																																																																																																																																																																																																																																																																																																	
								состав	порода	возраст	средняя высота, м	средний диаметр, см	тип леса	полнота	бонитет	запас, куб. м/га		без признаков ослабления		ослабленные		сильно ослабленные		усыхающие		свежий сухой	свежий ветровал	свежий бурелом	старый сухой			старый ветровал	старый бурелом	вид	площадь, га																																																																																																																																																																																																																																																																																																																																																																																																																																																																																																																																																																																																																																																																																																																																																																																																																																																																																																																																																																																																																																																																																																																																																																																														
																		Н	Р	Н	Р	Н	Р	Н	Р																																																																																																																																																																																																																																																																																																																																																																																																																																																																																																																																																																																																																																																																																																																																																																																																																																																																																																																																																																																																																																																																																																																																																																																																								
1	2	3	4	5	6	7	8	9	10	11	12	13	14	15	16	17	18	19	20	21	22	23	24	25	26	27	28	29	30	31	32	33	34	35	36																																																																																																																																																																																																																																																																																																																																																																																																																																																																																																																																																																																																																																																																																																																																																																																																																																																																																																																																																																																																																																																																																																																																																																																														
5	11	1,6	Защитные	Ценные леса: леса, имеющие научное или историко-культурное значение	Особо охраняемые части государственных природных заказников*	11.1	0,3	6Е4Б	Е	78	21	24	БР А2	0,8	2	245	92								15,1					68,2	9,5	7,2	343 - повреждение (заселено или отработано) короедом-типографом; 355 – трутовик настоящий; 821 - воздействия сильных ветров прошлых лет, повлекшие наклон более 10°, изгиб или вывал деревьев; 822 - воздействия шквалистых и ураганных ветров прошлых лет, повлекшие слом стволов деревьев.	64,5	СРС	0,3																																																																																																																																																																																																																																																																																																																																																																																																																																																																																																																																																																																																																																																																																																																																																																																																																																																																																																																																																																																																																																																																																																																																																																																													

\* особо защитные участки лесов указаны согласно Приказа Рослесхоза от 27.02.2023 г. № 157 «Об отнесении лесов к защитным лесам, эксплуатационным лесам и установлении их границ, о выделении особо защитных участков лесов и установлении их границ на территории Рошинского лесничества Ленинградской области и о внесении изменения в приказ Федерального агентства лесного хозяйства от 20.02.2009 № 48».

Условные обозначения: Н – деревья не подлежат рубке; Р – деревья подлежат рубке.

Исполнитель работ по проведению лесопатологического обследования:

Фамилия, имя и отчество (при наличии): Арефьев Денис Борисович

Дата составления документа 30.08.2023г

Подпись \_\_\_\_\_

### ВРЕМЕННАЯ ПРОБНАЯ ПЛОЩАДЬ № 1

1.1. Субъект Российской Федерации Ленинградская область Лесничество Рошинское  
Участковое лесничество Линдуловское Урочище (дача) \_\_\_\_\_  
Квартал 5 Выдел 11 Площадь выдела 1,6 га.  
Лесопатологический выдел 11.1 Площадь лесопатологического выдела 0,3 га.

1.2. Метод перече́та:  
сплошной, ленты пере́чета, круговые площадки постоянного радиуса, реласкопические площадки  
(нужное подчеркнуть).  
Количество лент / площадок \_\_ шт. Размеры площадок (длина x ширина / радиус) \_\_ м.  
Размер временной пробной площади: 0,3 га.

1.3. Фактическая таксационная характеристика насаждения:  
Состав 6Е4Б возраст 78 лет; тип леса БР полнота 0,8 бонитет 2 запас на га 245 кбм возобновление  
10Е 25 лет, высота 2,0 м, 1,0 тыс.шт./га.

1.4. Номер очага вредных организмов \_\_\_\_\_ —  
Тип очага вредных организмов: эпизодический, хронический (нужное подчеркнуть).  
Фаза развития очага вредных организмов: начальная, нарастания численности, собственно  
вспышка, кризис (нужное подчеркнуть).

1.5. Причины повреждения и ослабления насаждения и время:  
343 - повреждение (заселено или отработано) короедом-типографом; 355 – трутовик настоящий; 821  
- воздействия сильных ветров прошлых лет, повлекшие наклон более 10°, изгиб или вывал  
деревьев; 822 - воздействия шквалистых и ураганных ветров прошлых лет, повлекшие слом стволов  
деревьев.  
Состояние насаждения: усыхающее лесное насаждение с нарушенной устойчивостью.  
Средневзвешенная категория состояния насаждения: 3,95.

1.6. Назначенные мероприятия:  
Санитарная рубка сплошная.

Исполнитель работ по проведению лесопатологического обследования:

Фамилия, имя и отчество (при наличии) Арефьев Денис Борисович

Подпись \_\_\_\_\_

Дата составления документа 30.08.2023г

# ВЕДОМОСТЬ ПЕРЕЧЕТА ДЕРЕВЬЕВ

(для сплошного, ленточного и перечета на круговых площадках постоянного радиуса)

Порода: Е

средневзвешенная категория состояния 4,85

Степени толщины, см	Количество деревьев по категориям состояния, шт.																Всего	
	1		2		3		4		5		5(а,б,в)			5(г,д,е)			шт./куб.м	в т.ч. подлежит рубке, %
	Н	З	Н	З	Н	З	Н	З	Н	З	Н	З	О	Н	З	О		
1	2	3	4	5	6	7	8	9	10	11	12	13	14	15	16	17	18	19
8																1	1/ 0,03	1,1
12								1								3	4/ 0,36	4,3
16								1						2		5	8/ 1,52	8,7
20								4						5		17	26/ 8,58	28,3
24								5						6		21	32/ 16	34,8
28								2						3		11	16/ 11,36	17,4
32								1								3	4/ 3,84	4,3
36																1	1/ 1,25	1,1
40																		
44																		
Итого, шт.								14						16		62	92	100,0
Итого, куб.м								6,5						7,2		29,3	43,0	100,0
Итого, % от запаса по породе								15,1						16,7		68,2	100	100

Причины назначения в рубку деревьев категорий состояния:

1. \_\_\_\_\_
2. \_\_\_\_\_
3. \_\_\_\_\_
4. Согласно п. 42 Приказа Минприроды России от 09.11.2020г. № 912 допускается назначение в санитарную рубку деревьев хвойных пород 4-й категории состояния



Порода: Б

средневзвешенная категория состояния 2,30

Ступени толщины, см	Количество деревьев по категориям состояния, шт.																Всего	
	1		2		3		4		5		5(а,б,в)			5(г,д,е)			шт./куб.м	в т.ч. подлежит рубке, %
	Н	З	Н	З	Н	З	Н	З	Н	З	Н	З	О	Н	З	О		
1	2	3	4	5	6	7	8	9	10	11	12	13	14	15	16	17	18	19
8																		
12																		
16	1																1/ 0,18	
20	2		1												1		4/ 1,24	2,6
24	5		2		1									1	2		11/ 5,39	7,9
28	7		2		2									1	3		15/ 10,2	10,6
32	3		1		1										1		6/ 5,46	2,6
36	1																1/ 1,18	
40																		
44																		
Итого, шт.	19		6		4									2	7		38	23,7
Итого, куб.м	11,9		3,6		2,8									1,2	4,2		23,7	22,8
Итого, % от запаса по породе	50,2		15,2		11,8									5,1	17,7		100	22,8

Причины назначения в рубку деревьев категорий состояния:

- 1 \_\_\_\_\_
- 2 \_\_\_\_\_
- 3 \_\_\_\_\_
- 4 \_\_\_\_\_

По насаждению: 6Е4Бсредневзвешенная категория состояния 3,95

Ступени толщины, см	Количество деревьев по категориям состояния, шт.																Всего	
	1		2		3		4		5		5(а,б,в)			5(г,д,е)			шт./куб.м	в т.ч. подлежит рубке, %
	Н	З	Н	З	Н	З	Н	З	Н	З	Н	З	О	Н	З	О		
1	2	3	4	5	6	7	8	9	10	11	12	13	14	15	16	17	18	19
8																1	1/ 0,03	0,8
12								1								3	4/ 0,36	3,1
16	1							1						2		5	9/ 1,7	6,2
20	2		1					4						5	1	17	30/ 9,82	20,8
24	5		2		1			5						7	2	21	43/ 21,39	26,8
28	7		2		2			2						4	3	11	31/ 21,56	15,4
32	3		1		1			1							1	3	10/ 9,3	3,8
36	1															1	2/ 2,43	0,8
40																		
44																		
Итого, шт.	19		6		4			14						18	7	62	130	77,7
Итого, куб.м	11,9		3,6		2,8			6,5						8,4	4,2	29,3	66,7	72,6
Итого, % от запаса по породе	17,8		5,4		4,2			9,7						12,5	6,3	44,1	100	72,6

Условные обозначения: Н-не заселено (не поражено, не повреждено), З-заселено стволовыми вредителями (поражено болезнями, повреждено огнем), О-отработано вредителями.

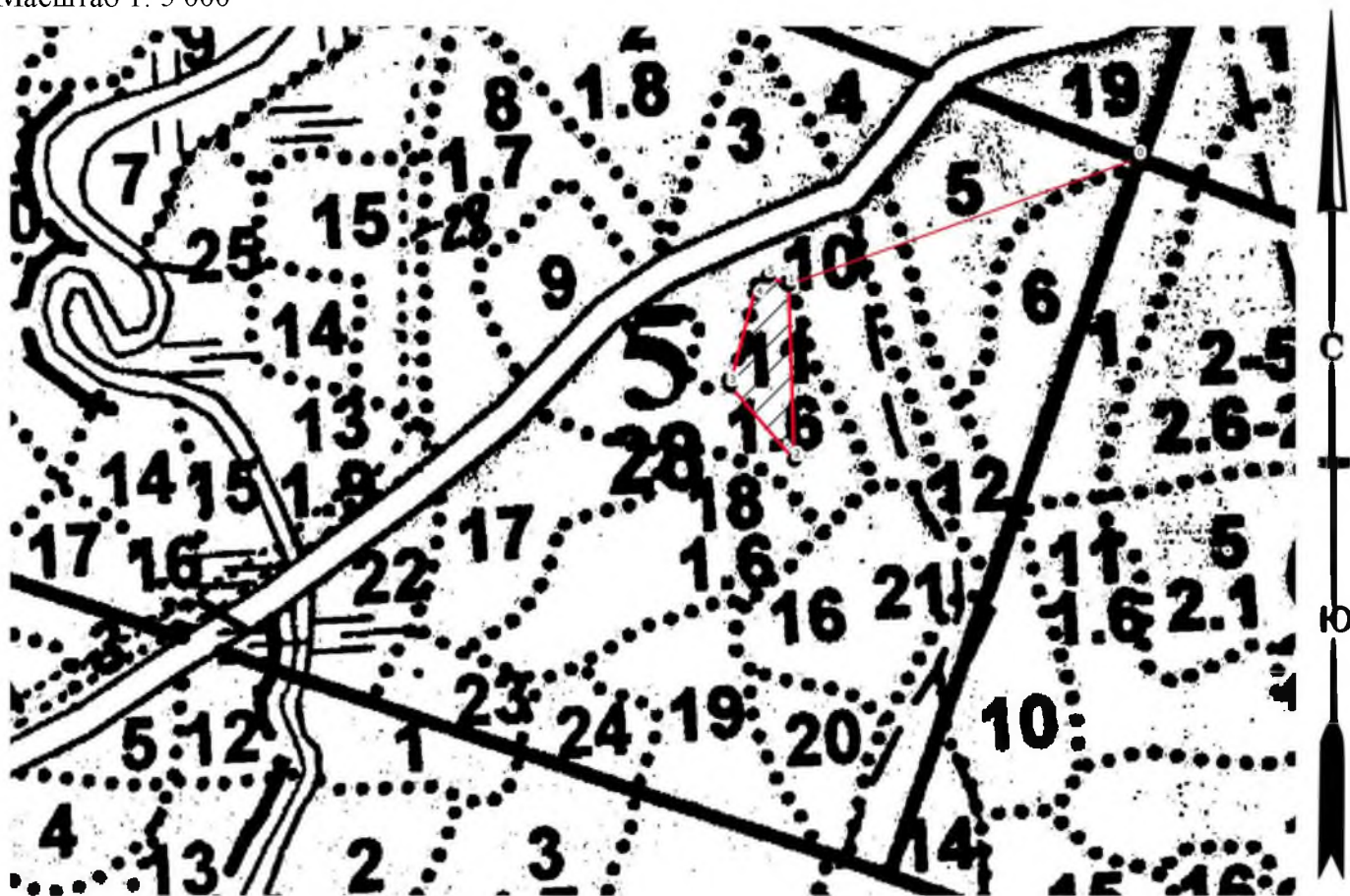
### Абрис участка леса

Субъект РФ Ленинградская область Лесничество Рошинское


Участковое лесничество Линдуловское

Кв. 5, выд. 11, лп. выд. 11.1, площадь лп. выд. 0,3 га

Масштаб 1: 5 000



### Условные обозначения

- Поворотные точки — промеры
-  - Санитарная рубка сплошная

[illegible]

### Пространственное размещение лесопатологических выделов

(включается в Акт при выделении лесопатологических выделов, для указания пространственного расположения поврежденных и погибших насаждений)

Номера точек	Координаты		Длина, м
0-1	60.2424	29.544292	250
1-2	60.241721	29.540006	118
2-3	60.240665	29.539993	67
3-4	60.241129	29.539245	71
4-5	60.241732	29.539618	10
5-1	60.241779	29.539757	16

Исполнитель работ по проведению лесопатологического обследования:

Фамилия, имя и отчество (при наличии) Арефьев Денис Борисович

Подпись



Дата составления документа 30.08.2023г

**Фото-отчет о выполнении работ по проведении лесопатологического обследования**

Субъект РФ Ленинградская область Лесничество Рощинское


Участковое лесничество Линдуловское

Кв. 5, выд. 11, лп. выд. 11.1, площадь лп. выд. 0,3 га



Исполнитель работ по проведению лесопатологического обследования:

Фамилия, имя и отчество (при наличии) Арефьев Денис Борисович

Подпись 

Дата составления документа 30.08.2023г