

«Утверждаю»

Начальник Управления  
Капитального строительства ООО «РусХимАльянс»

Горбунов А.Н.  
По доверенности № КС-041042-2019 от 29.10.2019

«3» августа 2020г.



## ПРОЕКТ

# ЛЕСОРАЗВЕДЕНИЯ

## ДЛЯ КОМПЕНСАЦИОННОГО ЛЕСОРАЗВЕДЕНИЯ

ОСЕНЬ 2020 Г.

по Договору аренды лесного участка №1144/ДС-2018-11  
от 26.11.18 с ООО «РусХимАльянс»

Характеристика местоположения лесного участка

- 1.1. Лесничество ГАТЧИНСКОЕ
- 1.2. Участковое лесничество Слудницкое
- 1.3. Номер квартала - 74
- 1.4. Номер выдела - 11
- 1.5. Площадь участка - 1,8 га
- 1.6. План участка, масштаб 1 : 10 000 (прилагается к Проекту)
2. Характеристика лесорастительных условий участка
  - 2.1. Лесорастительная зона - Тажная
  - 2.2. Лесной район - Балтийско-Белозерский
  - 2.3. Целевое назначение лесов - защитные леса
  - 2.4. Рельеф- равнинный
  - 2.5. Почва - модергумусная подзолистая суглинистая -хорошо дренированная равнина

2.6. Тип леса (тип лесорастительных условий) - нет.

2.7. Категория площади лесоразведения - сенокос

2.8. Напочвенный покров - злаки (тимофеевка луговая, клевер, овсяница луговая)  
(важнейшие растения-индикаторы)

2.9. Захламленность - отсутствует

(отсутствует, слабая, средняя, сильная)

2.10. Завалученность, % (слабая, средняя, сильная)- слабая

2.11. Наличие малценных пород нет

2.12. Характер и размещение оставленных деревьев и кустарников нет

2.13. Степень задернения почвы - средняя

2.14. Зараженность почвы вредителями, вид, шт./га - при предварительном осмотре участка присутствие признаков заселения на площади вредных организмов не обнаружено

2.15. Гидрологические условия водоемы на участке отсутствуют

3. Обоснование проектируемого способа лесоразведения, породного состава восстанавливаемых лесов, сроки и способы лесоразведения

3.1. Вид проектируемого лесного насаждения для лесоразведения: лесные культуры

3.2. Культивируемые породы деревьев, тыс.шт./га 2,5тыс.шт/га: всего - 4,5 тыс.шт  
в том числе главных (целевых) Е-2,5 т.шт/га сопутствующих ----

3.3. Подготовка лесного участка отвод лесного участка, ограничение в натуре  
(отвод лесного участка, ограничение и оформление в натуре площади лесного участка)

Расчистка участка - не требуется

Расстояние между центрами полос ---- м, ширина полос ---- м,

Сроки проведения расчистки -----

Применяемые машины и орудия \_\_\_\_\_ ----

3.4. Обработка почвы механизированная, бороздами в два отвала

(полосами, бороздами, бороздами, площадками, иное)

Размещение и размеры площадок, полос, борозд на площади и их направление борозды через 3-5 м с ЮВ на СЗ

Глубина обработки почвы \_\_\_\_\_ глубина обработки 15-20 см

Сроки проведения обработки почвы \_\_\_\_\_ весна-осень 2020 года

Применяемые машины и орудия \_\_\_\_\_ трактор ТДТ-55 с плугом ПЛ-1

3.5. Метод и способ лесоразведения \_\_\_\_\_ посадка сеянцами с ЗКС, вручную под меч

Колесова или посадочной трубой

(посадка сеянцами, саженцами, посадочным с ЗКС)

Сроки проведения работ \_\_\_\_\_ осень 2020 года

Применяемые машины и орудия \_\_\_\_\_ ручная посадка под меч Колесова или посадочной трубой

Количество посадочных на 1 га \_\_\_\_\_ 2,5 тыс. шт.

Схема смешения пород \_\_\_\_\_ Е-Е-Е-Е

Размещение посадочных : расстояние между рядами \_\_\_\_\_ 4,0 м, в рядах- 1,0 м

количество рядов в полосе \_\_\_\_\_ 1 шт.

Потребность в посадочном материале на 1 га \_\_\_\_\_ 2,5 тыс. шт.

(кг), и на всю площадь по породам \_\_\_\_\_ Е- 4,5 тыс. шт. (кг).

3.6. Характеристика посадочного материала \_\_\_\_\_ стандартные 2-х, 3-х летние сеянцы Ели обыкновенной с закрытой корневой системой, паспорт №

(сеянцы с закрытой корневой системой или с открытой корневой системой, саженцы, возраст (лет), N и дата паспорта на используемый посадочный материал)

3.7. Виды и способы ухода, их кратность:

1-й год 2021 г.- двух-кратный –(весной- ручная оправка растений от завала травой и почвой, выжимания морозом; осень- уничтожение травянистой и древесно-

кустарниковой растительности в рядах культур и междурядьях и – допoлнение

культур при необходимости , в соответствии с рекомендациями на основании

инвентаризации , проведенной Гатчинским лесничеством- филиалом ЛОГКУ

«Ленобллес» при приживаемость менее 85%.)

2-й год 2022 г.- двух-кратный –(весной- ручная оправка растений от завала травой и почвой, выжимания морозом; осень- уничтожение травянистой и древесно-

кустарниковой растительности в рядах культур и междурядьях и – допoлнение

культур при необходимости , в соответствии с рекомендациями на основании

инвентаризации , проведенной Гатчинским лесничеством- филиалом ЛОГКУ

«Ленобллес» при приживаемость менее 85%.)

3-й год 2023 г.- двух-кратный –(весной- ручная оправка растений от завала травой и почвой, выжимания морозом; осень- уничтожение травянистой и древесно-

кустарниковой растительности в рядах культур и междурядьях)

4-й год 2024 г.- при необходимости (в соответствии с рекомендациями на основании

инвентаризации , проведенной Гатчинским лесничеством- филиалом ЛОГКУ

«Ленобллес».)

5-й год 2025 г.- при необходимости (в соответствии с рекомендациями на основании

инвентаризации , проведенной Гатчинским лесничеством- филиалом ЛОГКУ

«Ленобллес».)

6-й год 2026 г.- при необходимости (в соответствии с рекомендациями на

основании инвентаризации , проведенной Гатчинским лесничеством- филиалом

ЛОГКУ «Ленобллес».)

7-й год 2027 г. – однократно, при необходимости (уничтожение древесно-

кустарниковой растительности в рядах культур и междурядьях)

8-й год 2028 г.- однократно, при необходимости (уничтожение древесно-

кустарниковой растительности в рядах культур и междурядьях)

4. Противопожарные и защитные мероприятия

4.1. Проведения противопожарных мероприятий создание минерализованной полосы

по периметру 0,52км шириной 1,4 м.

4.2. Уход за противопожарными объектами – в первые три года ежегодные обновление минерализованной противопожарной полосы , далее по необходимости

4.3. Борьба с вредителями, болезнями леса – визуальное наблюдение за состоянием лесных культур до отнесения земель, предназначенных для лесоразведения к землям на которых расположены леса. При появлении вредителей и болезней лесных культур, проведение лесопатологического обследования с дальнейшим проведением рекомендуемых мероприятий.

5. Проектируемые показатели оценки качества лесоразведения для признания работ по лесоразведению завершенными

5.1. Намечаемый год отнесения земель, предназначенных для лесоразведения, к землям, на которых расположены леса 2028 год

5.2. Состав 10 Е

5.3. Средняя высота, 0,9 м

5.4. Возраст 9 лет

5.5. Количество деревьев главных (целевых) пород не менее 2,0 тыс. шт./га

5.6. Приживаемость, % 1 год 96,0%, 3 год 90,0%, 5 год 85,0%

5.7. Параметры лесных культур в возрасте 5 лет:

Количество деревьев культивируемых пород, тыс.шт./га, всего 2,0

В том числе по породам – Е-2,0

Соотношение средних высот деревьев культивируемых пород и естественно возобновившихся нежелательных пород: 1:1

5.8. Характеристика созданного молодняка при отнесении к земель, предназначенных для лесоразведения, к землям, на которых расположены леса:

Количество деревьев главных (целевых) пород, не менее, 2,0 тыс.шт./га

В том числе по породам Е-2,0

Соотношение средних высот деревьев культивируемых пород и естественно возобновившихся нежелательных пород: 1:1

5.8. Намечаемые сроки обследования, годы- 2021г.,2022г.,2024г.

К проекту прилагается:

1. План участка.
2. Расчетно-технологическая карта.

Проект составил:

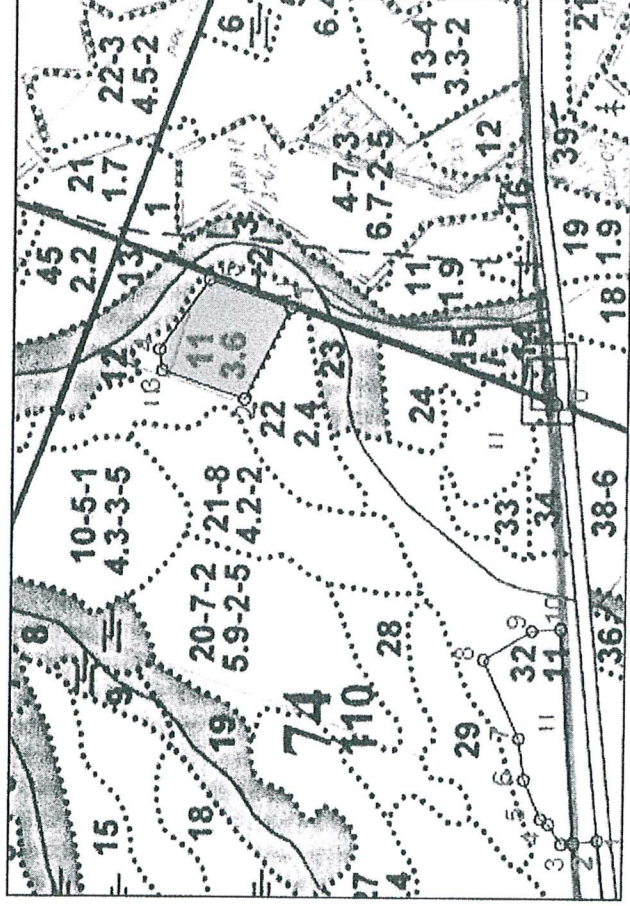
М. Спецнаш



Кудряв ВК  
03 августа 2020г.

Должность (Ф.И.О.) (подпись, число, печать)

План участка  
 М 1:10000  
 Ленинградская область, Гатчинское  
 лесничество, Слудичское участковое лесничество  
 Квартал №74 ч.выдел 11



Общая площадь: 1.8 га  
 Эксплуатационная площадь: 1.8 га  
 Масштаб: 1 : 10000  
 0 - Квартальный столб

Условные обозначения:  
 Участок

Выполнил: Евменюк А.А.  
 подпись (расшифровка)

Дата 03 августа 2020г.

№№	Направление	Румб	Длина, м
0 - 1	СВ	19° 30'	390.0
1 - 2	СЗ	64° 00'	140.0
2 - 3	СВ	19° 00'	119.0
3 - 4	СВ	82° 00'	29.0
4 - 5	ЮВ	55° 00'	118.0
5 - 1	ЮЗ	19° 00'	117.0

## Расчетно-технологическая карта.

		Технологическая операция					Заграты, на га/на участок		
№ п/п	Вид операции	Срок выполнения	Количественные, качественные характеристики выполняемой работы	Ед. изм. (га, тыс. шт.)	Объем, га	Марка трактора, орудия, инструмента	Маш. см.	Чел. дн.	Тыс. руб.
1	Планировка, трассирование, регулирование гидрологического режима	-	-	-	-	-	-	-	-
2	Расчистка участка	-	-	-	-	-	-	-	-
3	Обработка почвы	3 кв. 2020 г.	Сплошная бороздами на глубину до 20 см	га	1,8	ТДТ-55 с ПЛ-1			
4	Посадка, транспортировка и хранение посадочного материала	3 кв. 2020 г.	Ручная посадка сеянцев Ель об. с ЗКС, 2,5 шт./га; транспортировка хранение посадочного материала	га	1,8	Посадочная труба			
5	Дополнение	-	-	-	-	-	-	-	-
6	Агротехнические уходы по годам	2021-2023, далее при необходимости	Удаление травянистой и древесной растительности в рядах	га га га	1,8 1,8 1,8	Секор, тяпка			
7	Лесозащитные мероприятия								
8	Противопожарные мероприятия	2021-2023, далее при необходимости	Устройство мин. полосы по периметру участка	м	520	ТДТ-55 с ПЛ-1			

Потребность в посадочном материале всего: 4,5 тыс.шт.

В т.ч. на дополнение: \_\_\_\_\_ тыс.шт.

\_\_\_\_\_ тыс.шт.

Заграты на посадочный материал: \_\_\_\_\_

\_\_\_\_\_ тыс.руб.