

**Проект лесовосстановления
на лесном участке № 000001991-00063 / 2023 год**

Лесовосстановление: искусственное (естественное, искусственное, комбинированное)

Субъект Российской Федерации: Ленинградская область

Лесной район: Балтийско-Белозерский таежный район

Характеристика местоположения лесного участка:

Лесничество: Лужское

Участковое лесничество: Сяберское

Урочище:

№ Квартала: 99

№ Выдела: 1, 9

Площадь лесного участка, га: 4,9

(исходные данные для проекта лесовосстановления: материалы обследования лесного участка при выборе способа лесовосстановления, план лесного участка, масштаб 1:10 000 прилагаются к проекту лесовосстановления)

Характеристика лесорастительных условий лесного участка:

Рельеф участка (уклон): равнинный

Гидрологические условия (увлажнение): влажные

Почва: глубокогумусные средние и сильно подзолистые, супесчаные и суглинистые

Характеристика площадей лесного участка:

вырубка 2022 года

(вырубки, гари, прогалины, иные не занятые лесными насаждениями или предназначенные для лесовосстановления земли)

Характеристика вырубки:

Количество пней, тыс. штук/га: 0,5

Характер и размещение оставленных деревьев и кустарников (куртины, полосы, групповое, равномерное):

Степень задернения почвы (слабая, средняя, сильная): средняя

Степень минерализации почвы (% от площади лесного участка): 0%

Состояние очистки от порубочных остатков и валежника (захламленность, мЗ): отсутствует (до 5 м.куб/га)

а) отсутствует (до 5 мЗ/га); б) слабая (5-20 мЗ/га); в) средняя (20-50 мЗ/га); г) сильная (более 50 мЗ/га).

Категория доступности для техники: доступная

а) доступная;

б) требуется узкополосная расчистка без корчевки пней;

в) требуется узкополосная расчистка;

г) требуется широкополосная расчистка с корчевкой пней.

Характеристика имеющихся подроста и молодняка лесных древесных пород:

Нет подроста и молодняка

Проектируемый способ лесовосстановления:

искусственное лесовосстановление

(естественное лесовосстановление, искусственное лесовосстановление, комбинированное лесовосстановление (посев, посадка))

Обоснование проектируемого способа лесовосстановления основных лесных древесных пород восстанавливаемых лесов с учетом особенностей производства работ в различных категориях защитных лесов и особо защитных участках лесов (для лесных участков, предназначенных для проведения лесовосстановления, на которых лесовосстановительные мероприятия осуществляются лицами, указанными в подпункте "а" пункта 6 Правил, государственными (муниципальными) учреждениями, указанными в подпункте "б" пункта 6 Правил)

Акт обследования участка при выборе способа и технологии лесовосстановления прилагается.

Сроки и технологии (методы) выполнения работ по лесовосстановлению (для лесных участков, предназначенных для проведения лесовосстановления, на которых лесовосстановительные мероприятия осуществляются лицами, указанными в подпункте "а" пункта 6 Правил, государственными (муниципальными) учреждениями, указанными в подпункте "б" пункта 6 Правил)

Способ и время обработки почвы: механизированная, бороздами, глубина обработки 15-20 см, трактором ТДТ-55 с плугом ПКЛ - 70, лето 2023 года. Борозды через 4-4,5 м шириной 0,7 м параллельно волокам.

Метод и способ создания культур: посадка сеянцами, ручной, под меч Колесова. Сосна (ЗКС).

Размещение посадочных мест: расстояние между рядами 4-4,5 м, в рядах 1,1-1,2 м.

Схема смешения пород: С-С-С

Потребность в посадочном материале на 1 га - 2 тыс. шт, на всю площадь - 9,8 тыс. шт.

Сроки и технологии (методы) выполнения работ по агротехническим уходам (для лесных участков, предназначенных для проведения лесовосстановления, на которых лесовосстановительные мероприятия осуществляются лицами, указанными в подпункте "а" пункта 6 Правил, государственными (муниципальными) учреждениями, указанными в подпункте "б" пункта 6 Правил)

Уничтожение травянистой и нежелательной растительности 2023 год - 1 раз, 2024 год - 1 раз, 2025 года - 1 раз. Подавление, скашивание травянистой и древесно-кустарниковой растительности механическим способом. Дополнение по мере необходимости в течении года после инвентаризации л/к.

Сроки и технологии (методы) выполнения работ по лесоводственным уходам (для лесных участков, предназначенных для проведения лесовосстановления, на которых лесовосстановительные мероприятия осуществляются лицами, указанными в подпункте "а" пункта 6 Правил, государственными (муниципальными) учреждениями, указанными в подпункте "б" пункта 6 Правил)

Уничтожение нежелательной древесно-кустарниковой растительности 2 раза :

2027 года - 1 раз;

2028 год - 1 раз

Требования к используемому для лесовосстановления посадочному (посевному) материалу:

Порода: сосна

Вид посадочного материала (сеянцы, саженцы с открытой (закрытой) корневой системой, селекционная категория происхождения семян, лесосеменной район): сеянцы сосны (ЗКС)

Возраст, лет: 1-2 года

Высота, см: не менее 8, 0 см

Диаметр корневой шейки, мм: не менее 2,0 мм мм.

Характеристика посевного материала:

Требования к молоднякам, площади которых подлежат отнесению к землям, на которых расположены леса, для признания работ по лесовосстановлению законченными (для лесных участков, предназначенных для проведения лесовосстановления, на которых лесовосстановительные мероприятия осуществляются лицами, указанными в подпункте "а" пункта 6 Правил, государственными (муниципальными) учреждениями, указанными в подпункте "б" пункта 6 Правил):

Порода: сосна

Возраст, лет: 10 лет

Количество деревьев основных лесных древесных пород, тыс. штук/га: 2,0 тыс. шт./га

Средняя высота, м: 1,0 м

Объем работ по лесовосстановлению (площадь лесовосстановления, га) (для лесных участков, предназначенных для проведения лесовосстановления, на которых лесовосстановительные мероприятия осуществляются лицами, указанными в подпункте "а" пункта 6 Правил, государственными (муниципальными) учреждениями, указанными в подпункте "б" пункта 6 Правил)

4,9

Проектируемый объем работ по лесовосстановлению (для лесных участков, предназначенных для проведения лесовосстановления, на которых лесовосстановительные мероприятия осуществляются лицами, указанными в подпункте "а" пункта 6 Правил, государственными (муниципальными) учреждениями, указанными в подпункте "б" пункта 6 Правил):

площадь лесовосстановления, га: 4,9

количество жизнеспособных растений основных лесных древесных пород, тыс.штук /га: 2

количество жизнеспособных растений основных лесных древесных пород на всей площади, тыс. штук: 9,8

Исполнитель работ по лесовосстановлению:

**ДОКУМЕНТ ПОДПИСАН
ЭЛЕКТРОННОЙ ПОДПИСЬЮ**

Сертификат: 04 9A CB 96 00 CC AE F0 B2 4F FF 20 A1 D0 0B C7 AB
Владелец: Валуева Эльвира Борисовна
Действителен: с 08.07.2022 по 08.10.2023

инженер лесного хозяйства

Должность (При наличии)

Подпись

Валуева Эльвира Борисовна

(Фамилия, имя, отчество -
последнее при наличии)

20.09.2023

Число, месяц, год

АКТ
ОБСЛЕДОВАНИЯ УЧАСТКА
ПРИ ВЫБОРЕ СПОСОБА И ТЕХНОЛОГИИ ЛЕСОВОССТАНОВЛЕНИЯ

1. Лесничество Лужское
2. Участковое лесничество Сяберское
3. Номер(а) лесного квартала 99
4. Номер(а) лесотаксационного выдела (выделов): 1,9
5. Площадь участка, с точностью до 0,0000 га 4,9 га
6. План лесного участка (прилагается к акту)
7. Категория площадей участка лесовосстановления вырубка 2022 г.
(вырубка, гарь, иная (год, месяц))

8. Наименование организации и основания возникновения обязательств ООО «Альфа», договор аренды №25-3-2013-10 от 16.12.2013 г., лесная декларация №6-2022 от 10.12.2021 г.

(номер договора аренды лесного участка, постоянного (бессрочного) пользования, безвозмездного пользования, сервитута, номер лесной декларации, основания для перевода в земли иных категорий)

9. Исходный породный состав участка лесовосстановления в.1-10С, в.9-10С+Б
(до вырубки, сари, гибели)

10. Условия для работы техники:

10.1. Количество пней 500 шт./га, средний диаметр 28 см

10.2. Захламленность, м³/га отсутствует
(отсутствует - менее 5 м³/га, слабая - 5 - 20 м³/га, средняя - 20 - 50 м³/га, сильная - > 50 м³/га)

10.3. Доступность для работы техники доступная

11. Характеристика природно-климатических и лесорастительных условий лесного участка:

11.1. Лесорастительная зона Таяжская

11.2. Лесной район Балтийско-Белозерский таяжский район

11.3. Целевое назначение лесов эксплуатационные леса

11.4. Рельеф равнинный

11.5. Почва супесчаные
(тип, степень увлажнения, механический состав)

11.6. Тип леса (тип вырубки, тип лесорастительных условий) в.1-сосняк брусничник БР А2, в.9-сосняк черничник ЧС А2

11.7. Степень задернения почвы средняя
(отсутствует - до 10%%, слабая - 11-30%%, средняя - 31-50%%, сильная > 50%%)

12. Характеристика подраста главных (целевых) пород (перечетная ведомость прилагается):

12.1. Средняя высота - м

12.2. Средний возраст - лет

12.3. Количество, всего - тыс.шт./га, в том числе по породам: _____

12.4. Категория густоты -

12.5. Распределение по площади -

(редкий, средний, густой, равномерное, неравномерное, групповое)

12.6. Жизнеспособность подраста -
(жизнеспособный, нежизнеспособный)

13. Характеристика возобновления мягколиственных пород:

13.1. Порода -

13.2. Количество - тыс.шт./га,

13.3. Средняя высота - м

14. Источники обсеменения -

(порода, источник: одиночные (шт./га), куртины, полосы, стены леса)

15. Характеристика санитарного состояния в связи с отсутствием признаков заселения вредных организмов, обследование на лесном участке не проводилось
(заселенность вредными организмами, болезни леса)

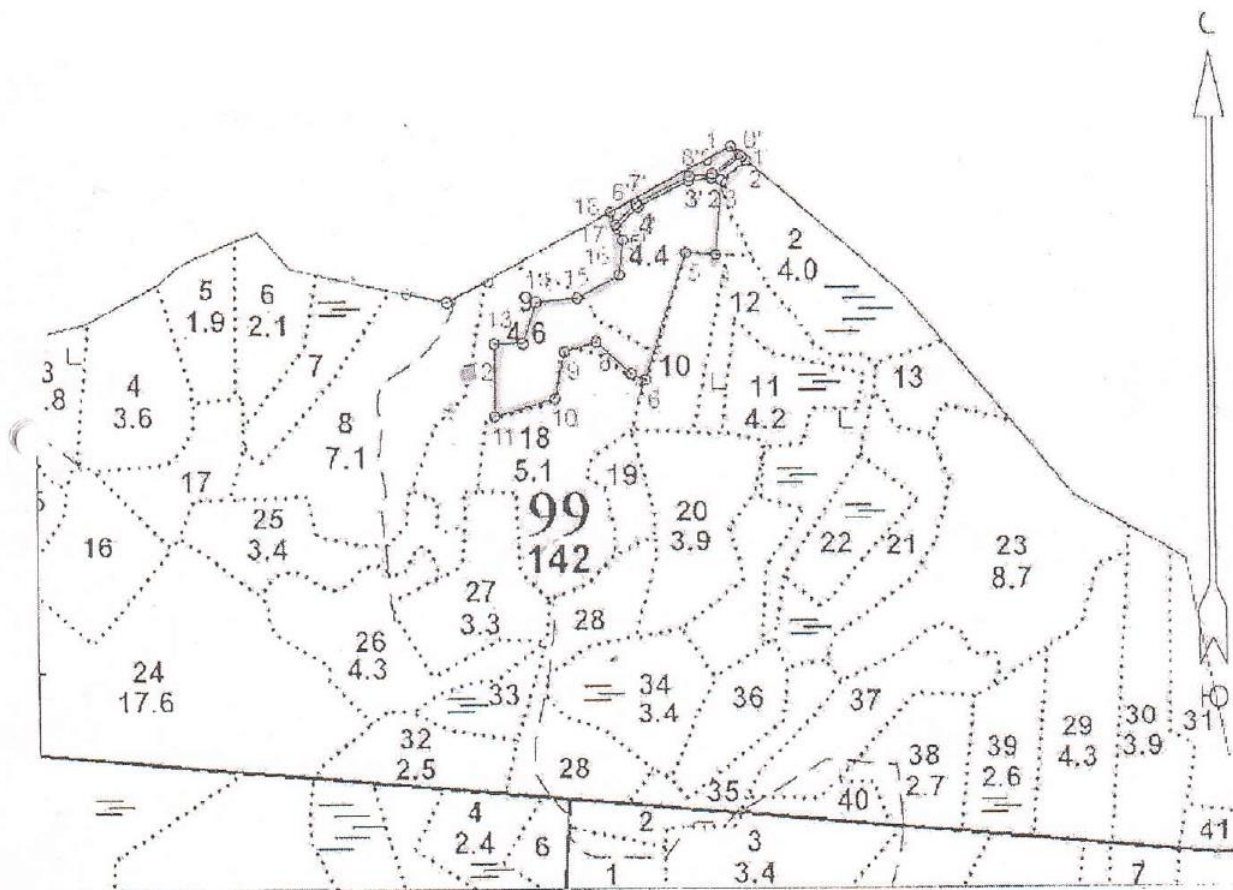
16. Предложения для разработки Проекта лесовосстановления:

16.1. Способ лесовосстановления искусственный
(естественный, искусственный, комбинированный)

Экспликация объекта			номера точек	азимуты линий	длина, м	площадь общая, га	площадь эксплуатационная, га
порядковый номер характерной (поворотной) точки	Геодезические координаты*		привязка			5	4,9
	х	у	1- квартальный столб			номер лесосеки	площадь лесосеки, га
лесосека			лесосека			1	4,9
1	301553,856	2150187,569	1-2	120°00'	31,4	Геодезические координаты получены при помощи навигатор Garmin Oregon750t в системе координат МСК-47 зона 2	
2	301546,271	2150199,809	2-3	217°00'	47,00		
3	301509,448	2150170,493	3-4	172°00'	113,00		
4	301397,094	2150183,374	4-5	261°00'	45,00		
5	301391,199	2150138,645	5-6	185°00'	198,00		
6	301194,313	2150116,266	6-7	280°00'	23,00		
7	301198,893	2150093,665	7-8	299°00'	70,00		
8	301234,426	2150033,173	8-9	240°00'	50,00		
9	301210,534	2149989,125	9-10	179°00'	70,00		
10	301140,483	2149988,544	10-11	241°00'	95,00		
11	301096,555	2149904,069	11-12	347°00'	107,40		
12	301201,872	2149882,555	12-13	77°00'	43,80		
13	301210,625	2149925,587	13-14	5°00'	64,40		
14	301274,662	2149932,869	14-15	72°00'	61,60		
15	301292,191	2149992,082	15-16	48°00'	73,00		
16	301339,657	2150047,717	16-17	353°00'	52,60		
17	301392,053	2150042,638	17-18	324°00'	46,00		
18	301429,982	2150016,497	18-1	48°00'	205,00		

План участка для проведения лесовосстановления

Лесничество Лужское
Участковое лесничество Сяберское
Урочище (при наличии) _____
Номер(а) лесного квартала 99
Номер(а) лесотаксационного выдела 1,9
Площадь участка, с точностью до 0,0000 га 4,9000 га
Масштаб 1:10 000



Лицо, подавшее проект лесовосстановления:

Инженер лесного хозяйства ООО «Альфа»

(руководитель юридического лица, индивидуальный предприниматель, гражданин, иное уполномоченное лицо)

Валуева Э.Б.

(Ф.И.О.)

(подпись)

20.09.2023

(дата)