

Проект лесовосстановления на лесном участке № 11 / 2023 год

Лесовосстановление: искусственное (естественное, искусственное, комбинированное)

Субъект Российской Федерации: Ленинградская область

Лесной район: Балтийско-Белозерский таежный район

Характеристика местоположения лесного участка:

Лесничество: Гатчинское

Участковое лесничество: Дивенское

Урочище:

№ Квартала: 56

№ Выдела: 15

Площадь лесного участка, га: 2,5

(исходные данные для проекта лесовосстановления: материалы обследования лесного участка при выборе способа лесовосстановления, план лесного участка, масштаб 1:10 000 прилагаются к проекту лесовосстановления)

Характеристика лесорастительных условий лесного участка:

Рельеф участка (уклон): дренированные равнины с несколько ослабленным стоком

Гидрологические условия (увлажнение): нормальное

Почва: грубогумусные подзолистые, супесчаные и суглинистые

Характеристика площадей лесного участка:

вырубка

(вырубки, гари, прогалины, иные не занятые лесными насаждениями или предназначенные для лесовосстановления земли)

Характеристика вырубки:

Количество пней, тыс. штук/га: 0,482

Характер и размещение оставленных деревьев и кустарников (куртины, полосы, групповое, равномерное): нет

Степень задернения почвы (слабая, средняя, сильная): слабая

Степень минерализации почвы (% от площади лесного участка): 95%

Состояние очистки от порубочных остатков и валежника (захламленность, мЗ): отсутствует (до 5 м.куб/га)

а) отсутствует (до 5 мЗ/га); б) слабая (5-20 мЗ/га); в) средняя (20-50 мЗ/га); г) сильная (более 50 мЗ/га).

Категория доступности для техники: доступная

а) доступная;

б) требуется узкополосная расчистка без корчевки пней;

в) требуется узкополосная расчистка;

г) требуется широкополосная расчистка с корчевкой пней.

Характеристика имеющихся подроста и молодняка лесных древесных пород:

Нет подроста и молодняка

Проектируемый способ лесовосстановления:

искусственное лесовосстановление

(естественное лесовосстановление, искусственное лесовосстановление, комбинированное лесовосстановление (посев, посадка))

Обоснование проектируемого способа лесовосстановления основных лесных древесных пород восстанавливаемых лесов с учетом особенностей производства работ в различных категориях защитных лесов и особо защитных участках лесов (для лесных участков, предназначенных для проведения лесовосстановления, на которых лесовосстановительные мероприятия осуществляются лицами, указанными в подпункте "а" пункта 6 Правил, государственными (муниципальными) учреждениями, указанными в подпункте "б" пункта 6 Правил)

Отсутствие жизнеспособных растений хвойных пород

Сроки и технологии (методы) выполнения работ по лесовосстановлению (для лесных участков, предназначенных для проведения лесовосстановления, на которых лесовосстановительные мероприятия осуществляются лицами, указанными в подпункте "а" пункта 6 Правил, государственными (муниципальными) учреждениями, указанными в подпункте "б" пункта 6 Правил)

Способы и время обработки почвы: механизированная бороздами, глубина обработки почвы до 25 см, трактор ТДТ-55, плуг ПЛ-1-1, сентябрь 2023 года.

Размещение и размеры борозд: борозды и два отвала, между центрами борозд от 4 до 6 метров с севера на восток.

Метод и способ создания культур: посадка сеянцами, ручной способ под меч Колесова, Ель ОКС, осень 2023 год.

Количество посадочных мест на 1 га, тыс. шт. - 2,0 тыс.шт/га

Размещение посадочных мест, расстояние между рядами: от 4х до 6-ти м, в рядах 0,7-0,9 м.

Схема смешения пород 10 Е (Е-Е-Е-Е-Е)

Потребность в посадочном материале на 1 га - 2,0 тыс.шт и на всю площадь по породам - 5,0 тыс.шт.

Сроки и технологии (методы) выполнения работ по агротехническим уходам (для лесных участков, предназначенных для проведения лесовосстановления, на которых лесовосстановительные мероприятия осуществляются лицами, указанными в подпункте "а" пункта 6 Правил, государственными (муниципальными) учреждениями, указанными в подпункте "б" пункта 6 Правил)

2024 г. - уход 1 раз, 2025 г. - уход 1 раз, 2026 г. - уход 1 раз, уничтожение травянистой и древесной растительности, дополнение лесных культур по мере необходимости.

Сроки и технологии (методы) выполнения работ по лесоводственным уходам (для лесных участков, предназначенных для проведения лесовосстановления, на которых лесовосстановительные мероприятия осуществляются лицами, указанными в подпункте "а" пункта 6 Правил, государственными (муниципальными) учреждениями, указанными в подпункте "б" пункта 6 Правил)

Уничтожение древесной растительности в рядах культур и междурядьях 2026 г. - 1 раз, 2027 г. - 1 раз.

Противопожарные мероприятия - создание противопожарной минерализованной полосы 390 п.м., ширина 1,2 м.

Требования к используемому для лесовосстановления посадочному (посевному) материалу:

Порода: Ель

Вид посадочного материала (сеянцы, саженцы с открытой (закрытой) корневой системой, селекционная категория происхождения семян, лесосеменной район): сеянцы ели ЗКС

Возраст, лет: 2

Высота, см: 15

Диаметр корневой шейки, мм: 2 мм.

Характеристика посевного материала:

Требования к молоднякам, площади которых подлежат отнесению к землям, на которых расположены леса, для признания работ по лесовосстановлению законченными (для лесных участков, предназначенных для проведения лесовосстановления, на которых лесовосстановительные мероприятия осуществляются лицами, указанными в подпункте "а" пункта 6 Правил, государственными (муниципальными) учреждениями, указанными в подпункте "б" пункта 6 Правил):

Порода: Ель

Возраст, лет: 10

Количество деревьев основных лесных древесных пород, тыс. штук/га: 2

Средняя высота, м: 0,7

Объем работ по лесовосстановлению (площадь лесовосстановления, га) (для лесных участков, предназначенных для проведения лесовосстановления, на которых лесовосстановительные мероприятия осуществляются лицами, указанными в подпункте "а" пункта 6 Правил, государственными (муниципальными) учреждениями, указанными в подпункте "б" пункта 6 Правил)

2,5

Проектируемый объем работ по лесовосстановлению (для лесных участков, предназначенных для проведения лесовосстановления, на которых лесовосстановительные мероприятия осуществляются лицами, указанными в подпункте "а" пункта 6 Правил, государственными (муниципальными) учреждениями, указанными в подпункте "б" пункта 6 Правил):

площадь лесовосстановления, га: 2,5

количество жизнеспособных растений основных лесных древесных пород, тыс.штук /га: 2
количество жизнеспособных растений основных лесных древесных пород на всей площади,
тыс. штук: 5

Исполнитель работ по лесовосстановлению:

**ДОКУМЕНТ ПОДПИСАН
ЭЛЕКТРОННОЙ ПОДПИСЬЮ**
Сертификат: 01 С8 31 93 00 8В В0 8С В0 4А 47 88 83 43 79 2В АЕ
Владелец: Алещенко Ольга Николаевна
Действителен: с 28.09.2023 по 28.12.2024

инженер по лесопользованию

Должность (При наличии)

Подпись

Алещенко Ольга Николаевна

(Фамилия, имя, отчество -
последнее при наличии)

04.10.2023

Число, месяц, год

КАРТОЧКА
ОБСЛЕДОВАНИЯ УЧАСТКА ПРИ ВЫБОРЕ СПОСОБА И ТЕХНОЛОГИИ
ЛЕСОВОССТАНОВЛЕНИЯ

1. Лесничество- Гатчинское
2. Участковое лесничество - Дивенское
3. Номер квартала 56
4. Номер выдела - 15
5. Арендатор, номер договора аренды - № 2-2008-12-83-3 от 10.12.2008 г. _____
6. Площадь участка, с точностью до 0,1 га – 2,5 га
7. План участка (прилагается к Карточке)
8. Категория площадей участка лесовосстановления - вырубка
вырубка, гарь, иная (год, месяц)
9. Исходный породный состав участка лесовосстановления, - 4С1Е2Б2Ос +Олдс+Ив
до вырубки, гари, гибели

10. Условия для работы техники:

- 10.1. Количество пней, шт./га: всего 482, ср. диаметр - 40
- 10.2. Захламленность, куб.м/га – менее 5 м³

отсутствует - менее 5 куб.м/га, слабая - 5 - 20 куб.м/га, средняя - 20 - 50 куб.м/га, сильная > 50 куб.м/га+

- 10.3. Доступность для работы техники - доступно

11. Характеристика природно-климатических и лесорастительных условий лесного участка

- 11.1. Лесорастительная зона - таежная
- 11.2. Лесной район Лесной район- южно-таежный Балтийско-Белозерский
- 11.3. Целевое назначение лесов - Эксплуатируемые леса
- 11.4. Рельеф-равнины- с ослабленным дренажем, тип лесорастительных условий

11.5. Почва - свежие влажные грубогумусные, торфянисто-грубогумусные, подзолистые и подзолы, песчаные, супесчаные и суглинистые

тип, степень увлажнения, механический состав

11.6. Тип леса (тип вырубки, тип лесорастительных условий) Долгомошно-вейниковые, выдел 15-ЧА/В3

- 11.7. Степень задернения почвы отсутствует
отсутствует - до 10%%, слабая - 11 - 30%%, средняя - 31 - 50%%, сильная > 50%%

12. Характеристика подраста главных (целевых) пород (перечетная ведомость прилагается):

- 12.1. Средняя высота нет м,
- 12.2. Средний возраст - лет,
- 12.3. Количество, всего - тыс.шт./га, в том числе по породам

12.4. Категория густоты -

12.5. Распределение по площади редкий, средний, густой, равномерное, неравномерное, групповое

12.6. Жизнеспособность подраста -
жизнеспособный, нежизнеспособный

13. Характеристика возобновления мягколиственных пород:

- 13.1. Порода -,
- 13.2. Количество - тыс.шт./га,
- 13.3. Средняя высота - м

14. Источники обсеменения - стены леса

порода, источник: одиночные (шт./га), куртины, полосы, стены леса

15. Характеристика санитарного состояния – в связи с отсутствием признаков заселения вредных организмов, обследование на лесном участке не проводилась
заселенность вредными организмами, болезни леса

16. Предложения для разработки Проекта лесовосстановления:

16.1. Способ лесовосстановления –выдел 15-посадка, искусственный–
естественный, искусственный

16.2. Главные (целевые) породы –Ель

16.3. Срок лесовосстановления- осень 2023 г.
начало, окончание (месяц, год)

17. Необходимость проведения предварительных и сопутствующих мероприятий:

17.1. Очистка вырубки, гари -

17.2. Санитарные -

17.3. Противопожарные –противопожарная полоса 120 п.м

17.4. Иные предложения -

Обследование проведено:

Исполнитель(и): Начальник ООО» ЛПК» участка Етепнева Н.Д. "29.08" 2023 г.
Должность Етепнева Н.Д. подпись Ф.И.О. Дата

Согласовано:

Представитель лесничества: Петров А.Н. "29.08" 2023 г.
Должность Лесничий Петров А.Н. подпись Ф.И.О. Дата

Представитель арендатора: _____ " " 2023 г.
Должность _____ подпись Ф.И.О. Дата

Субъект Российской Федерации: Ленинградская область

Лесной район: южно-таежный

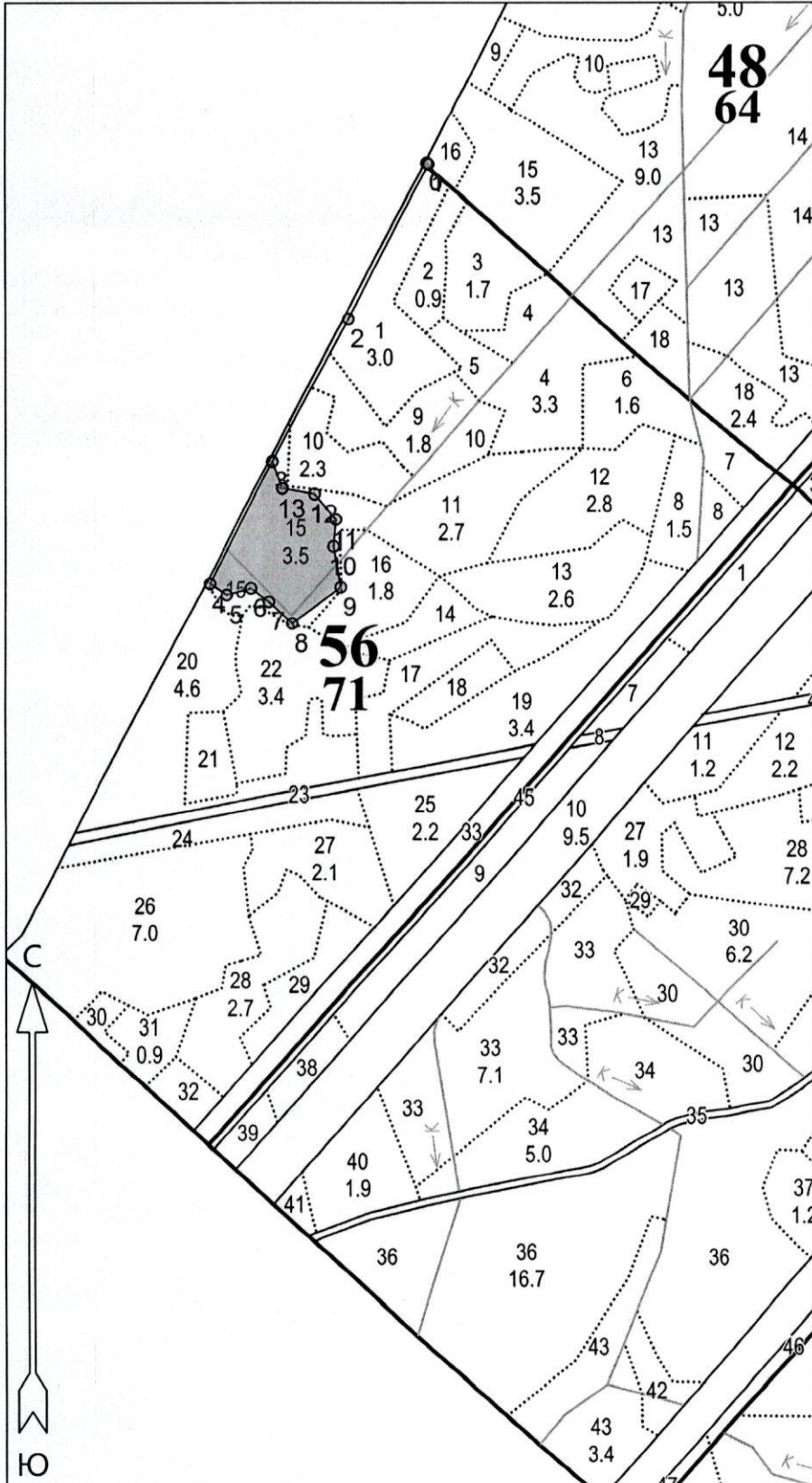
Лесничество: Гатчинское

Участковое лесничество: Дивенское

Чертеж участка к проекту
искусственного лесовосстановления

№ 56, № выдела 15
Площадь участка 2.5 га

Масштаб 1 : 10000



Экспликация объекта		
Номера точек	Азимуты линий, °	Длина линий, м
Привязка		
0 - 1	121° 00'	3.0
1 - 2	207° 00'	256.0
2 - 3	208° 00'	236.0
Лесосока		
3 - 4	207° 00'	200.0
4 - 5	123° 00'	29.5
5 - 6	75° 00'	36.5
6 - 7	127° 00'	32.5
7 - 8	133° 00'	46.5
8 - 9	53° 00'	88.0
9 - 10	350° 00'	60.5
10 - 11	5° 00'	38.5
11 - 12	320° 00'	48.0
12 - 13	280° 00'	47.5
13 - 3	340° 00'	42.5

Условные обозначения

Эксплуатационный участок

Чертил: представитель арендатора ООО "ЛПК"

подпись

Етепнева Н.Д.
Ф.И.О.