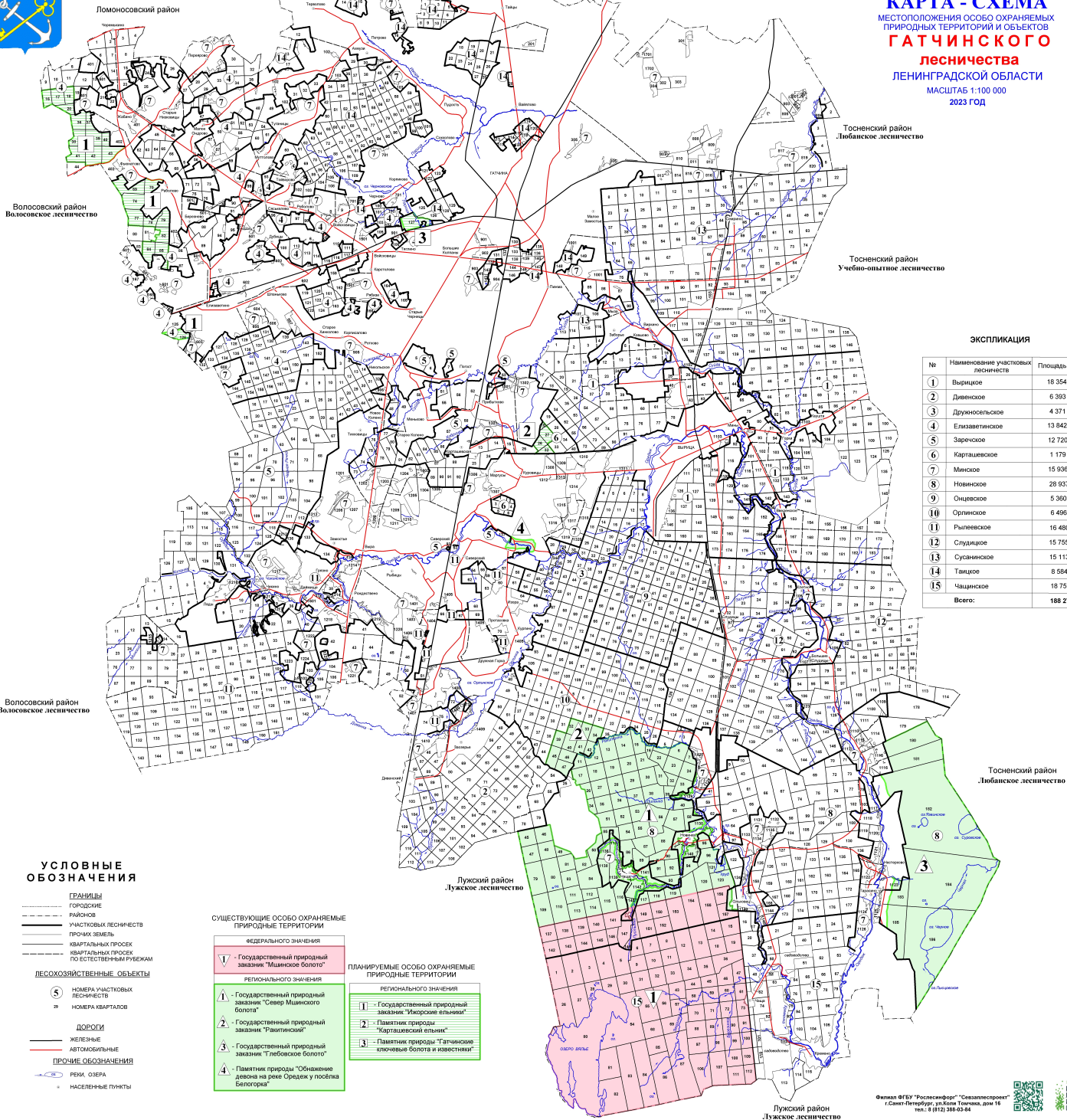




САНКТ-ПЕТЕРБУРГ

КАРТА - СХЕМА
 МЕСТОПОЛОЖЕНИЯ ОСОБО ОХРАНЯЕМЫХ
 ПРИРОДНЫХ ТЕРРИТОРИЙ И ОБЪЕКТОВ
ГАТЧИНСКОГО
лесничества
 ЛЕНИНГРАДСКОЙ ОБЛАСТИ
 МАСШТАБ 1:100 000
 2023 ГОД



ЭКСПЛИКАЦИЯ

№	Наименование участков лесничества	Площадь, га
1	Вырицкое	18 354
2	Дивенское	6 393
3	Друновское	4 371
4	Елизаветинское	13 842
5	Заречское	12 720
6	Карташевское	1 179
7	Минское	15 936
8	Новинское	28 937
9	Ондеское	5 360
10	Орлинское	6 496
11	Рылевское	16 480
12	Слудинское	15 755
13	Суванское	15 113
14	Ташское	8 584
15	Чащинское	18 757
Всего:		188 277

**УСЛОВНЫЕ
ОБОЗНАЧЕНИЯ**

- ГРАНИЦЫ**
 - городские
 - районов
 - участков лесничеств
 - прочих земель
 - кварталных трассек
 - кварталных трассек по естественным рубежам
- ЛЕСХОЗЯЙСТВЕННЫЕ ОБЪЕКТЫ**
 5 - номера участков лесничеств
 29 - номера кварталов
- ДОРОГИ**
 - железные
 - автомобильные
- ПРОЧИЕ ОБОЗНАЧЕНИЯ**
 - реки, озера
 - населенные пункты

**СУЩЕСТВУЮЩИЕ ОСОБО ОХРАНЯЕМЫЕ
ПРИРОДНЫЕ ТЕРРИТОРИИ**

- ФЕДЕРАЛЬНОГО ЗНАЧЕНИЯ**
 1 - Государственный природный заказник "Мшианское болото"
- РЕГИОНАЛЬНОГО ЗНАЧЕНИЯ**
 1 - Государственный природный заказник "Север Мшианского болота"
 2 - Государственный природный заказник "Ракитинский"
 3 - Государственный природный заказник "Тябовское болото"
 4 - Памятник природы "Обнажение дельны на реке Ордеж у посёлка Белогорка"

**ПЛАНИРУЕМЫЕ ОСОБО ОХРАНЯЕМЫЕ
ПРИРОДНЫЕ ТЕРРИТОРИИ**

- РЕГИОНАЛЬНОГО ЗНАЧЕНИЯ**
 1 - Государственный природный заказник "Икроские ельники"
 2 - Памятник природы "Карташевский ельник"
 3 - Памятник природы "Гатчинские ключевые болота и окрестности"

Фирма ФГУ "Рослесинформ" "Севзапсирослест"
 г. Санкт-Петербург, ул. Коже Точкаса, дом 16
 тел.: 8 (812) 288-02-84

