

**Проект лесоразведения  
на участке № 000011562-00014 / 2 023 год**

Субъект Российской Федерации: Ленинградская область

Лесной район: Балтийско-Белозерский таежный район

**Характеристика местоположения участка:**

Лесничество: Кингисеппское

Участковое лесничество: Кингисеппское

Урочище:

№ квартала: 201

№ выдела: 18

Кадастровый № земельного участка: 47:20:0000000:100

Категория площади лесоразведения (пески, овражно-балочные системы, рекультивируемые земли, осушенные болота, земли после сельскохозяйственного пользования, иные): Сенокос

Площадь участка, га: 2,1

(Материалы обследования участка при выборе способа лесоразведения, План участка, масштаб 1:10 000 прилагаются к Проекту)

**Геодезические координаты:**

**Характерные (поворотные) точки:**

**Широта  
№ объекта: 1**

**Долгота**

0	59,2546	28,414258
1	59,254598	28,422497
2	59,254862	28,422683
3	59,254862	28,423019
4	59,254934	28,423091
5	59,254844	28,423451
6	59,254922	28,423565
7	59,255036	28,423355
8	59,25512	28,423463
9	59,25524	28,423379
10	59,255426	28,423757
11	59,255282	28,423853
12	59,25509	28,423853
13	59,254868	28,423733
14	59,25479	28,423973
15	59,254736	28,423517
16	59,254616	28,423505
17	59,254609	28,423394
18	59,254688	28,423319

**Характеристика лесорастительных условий участка:**

Рельеф участка (уклон): Равнинный

Гидрологические условия (увлажнение): нормальные, залегание грунтовых вод среднее, поверхностный сток имеется, местами затруднен; увлажнение по группе типов леса - черничная.

Почва: Свежие, дерновоподзолистые, суглинистые

Пригодность участка для работы техники: требуется частичная расчистка от древесно-кустарниковой растительности по периметру (вдоль стен примыкающих лесных насаждений) с оставлением жизнеспособных деревьев хозяйственно-ценных пород — Ели, Сосны, Берёзы

(пригоден без предварительных мероприятий, требуется проведение специальных мероприятий: террасирование, мелиорация, рекультивация)

Заселенность почвы вредными организмами: обследование не проводилось в связи с отсутствием признаков заселения вредных организмов.

Обоснование проектируемой технологии лесоразведения: Лесоразведение осуществляется на землях лесного фонда, на которых ранее не произрастали леса, путём облесения нелесных земель, с целью создания защитных лесов и иных целей, связанных с повышением потенциала лесов в соответствии с «Правилами лесоразведения».

Главная порода — Ель обыкновенная (европейская) выбрана из состава местных лесообразующих пород в соответствии с лесорастительными свойствами почв (указаны выше), своей лесоводственно-биологической особенностью и целями лесоразведения — защита земель от неблагоприятных факторов, повышение лесистости территории и улучшение условий окружающей среды.

Условия местопроизрастания соответствуют лесоводственно-биологическим, почвенно-грунтовым, экологическим и иным особенностям культивируемой породы.

Основания для проектирования:

- Лесной кодекс Российской Федерации от 04.12.2006г. № 200-ФЗ;
- Приказ Министерства природных ресурсов РФ от 20.12.2021г. № 978 «Об утверждении правил лесоразведения, формы, состава, порядка согласования проекта лесоразведения...»,
- Приказ Министерства природных ресурсов РФ от 29.12.2021г. № 1024 «Об утверждении правил лесовосстановления...»;
- Лесохозяйственный регламент Кингисеппского лесничества; - Акт обследования участка при выборе способа и технологии лесоразведения.

Основные лесные древесные породы: Ель, Сосна, Береза

породного состава создаваемых насаждений, с учетом особенностей производства работ на различных категориях земель: отсутствуют

Обоснование проектируемого метода создания лесных насаждений: Лесохозяйственный регламент лесничества, Приказ Министерства природных ресурсов РФ от 29.12.2021г. № 1024 «Об утверждении правил лесовосстановления...», Технические условия места произрастания.

#### **Требования к используемому для лесоразведения посадочному (посевному) материалу:**

Порода : Ель обыкновенная (европейская)

Вид посадочного материала: Сеянцы с закрытой корневой системой ( кассета "Плантек-81", площадка доращивания).

(сеянцы, саженцы - ОКС, ЗКС, селекционная категория происхождения семян, лесосеменной район)

Возраст, лет: 1

Высота, см: 8

Диаметр корневой шейки, мм: 2

#### **Характеристика посевного материала:**

#### **Сроки, этапы выполнения работ по лесоразведению:**

При осенней посадке 2023года. 1 этап. 4 квартал 2023 года.

– Подготовка лесного участка, в т.ч.:

-- вынос в натуру лесного участка, обозначение на местности; -- расчистка лесного участка от нежелательной древесно-кустарниковой растительности, препятствующей подготовке почвы, посадке, с оставлением жизнеспособных сопутствующих деревьев хозяйственно-ценных пород Е, С, Б.

2 этап. 4 квартал 2023 года.

- Подготовка почвы.

- Противопожарные мероприятия (создание противопожарной минерализованной полосы по периметру лесного участка на возможных по лесорастительным и почвенно-грунтовым условиям отрезках).

3 этап. 4 квартал 2023 года.

- Посадка лесных культур.

4 этап. 2-4 квартал 2024 года.

– Уход за ЛК; двух-кратный, в т.ч.:

-- весна - ручная оправка растений от выжимания морозом, завала травой, почвой, повреждения дикими животными.

-- осень - агротехнический, путём удаления травянистой растительности.

- Дополнение (в случае необходимости).

5 этап. 2-4 квартал 2025 года.

– Уход за ЛК; двух-кратный, в т.ч.:

-- весна - ручная оправка растений от выжимания морозом, завала травой, почвой, повреждения дикими животными.

-- осень - агротехнический, путём удаления травянистой растительности.

- Противопожарные мероприятия - уход за минерализованной противопожарной полосой.

- Дополнение (в случае необходимости).

6 этап. 2-4 квартал 2026 года.

– Уход за ЛК; двух-кратный, в т.ч.:

-- весна - ручная оправка растений от выжимания морозом, завала травой, почвой, повреждения дикими животными.

-- осень - агротехнический, путём удаления травянистой растительности.

- Дополнение (в случае необходимости).

#### **Критерии оценки состояния созданных объектов лесоразведения для признания работ по лесоразведению завершенными:**

Возраст лесомелиоративных насаждений, лет: не менее 3

Средняя высота деревьев, м: не менее 0.3

Показатель сомкнутости крон: не менее 0.1

Количество жизнеспособных деревьев и кустарников на единице площади, тыс. шт./га: не менее 2.2

Другие обусловленные спецификой вида создаваемых насаждений: Приживаемость, не менее %:

1 год- 95%, 3 год - 90%, 5 год - 85 %.

В случае приживаемости, по итогам проведённой инвентаризации, менее 85%, выполняется дополнение.

Соотношение средних высот деревьев культивируемых пород и естественно возобновившихся нежелательных пород 1:1.

#### **Проектируемый объем работ по лесоразведению:**

Площадь лесоразведения, га: 2,1

Количество жизнеспособных растений основных лесных древесных пород, тыс. шт./га: 2,2

Количество жизнеспособных растений основных лесных древесных пород на всей площади, тыс. шт: 4,62

Виды работ по формированию жизнеспособных растений основных лесных древесных пород в проектируемом количестве:

Работы по лесоразведению выполняются по договору аренды лесного участка: № 318/К-2019-05 от 08.05.2019, лесная декларация №1/2020 от 17.11.2020 площадь возникших обязательств по компенсационному лесовосстановлению и лесоразведению - 8,88га лесопользователь АО «ЛСР-Базовые».

Отвод лесного участка (вынос поворотных точек и границ лесного участка в натуру с плано-картографических материалов, постановка столбов, маркировка границ). Частичная расчистка от древесно-кустарниковой растительности с оставлением основных ценных лесообразующих пород естественного происхождения - Ель, Сосна, Берёза, прочих пород подлеска - Рябина. Складирование в прямолинейные валы порубочных остатков.

Обработка почвы комбинированная :

- механизированная путём создания плужных борозд с двумя отвалами пластов по схеме – 4,00м-4,00м-4,00м . Направление борозд прямолинейное или с плавным искривлением. Технические средства: Трактором ЛХТ -55 с плугом ПЛ-1.

-ручная (на участках, где невозможна работа трактора с плугом- участки с избыточным увлажнением) площадками размером 30см\*40см (ряды через 4,00м, шаг в ряду -1,13м) на глубину 5-10см с использованием лопат и мотыг.

Метод и способ лесоразведения:

- ручная посадка под «меч Колесова» в пласт плужной борозды по схеме: расстояние между рядами 4,00 м, в рядах 1,13 м (4,00м\*1,13м), количество рядов в полосе - 1 ряд;

В соответствии с приказом Минприроды России от 20.12.2021г. № 978 агротехнические уходы осуществляются заинтересованными лицами в течение 3 лет с момента посадки.

Дополнение лесных культур производится с приживаемостью 25-85% и неравномерным отпадом по площади участка вне зависимости от приживаемости, по итогам инвентаризаций. Противопожарные мероприятия: Устройство минерализованной полосы шириной 1,4м по периметру участка на возможных направлениях (где нет избыточного увлажнения, не требуется рубка).

Уход за противопожарными объектами: Обновление минерализованной полосы. Периодичность - через 1 год: 2025г

**Исполнитель(и):**

Ведущий специалист отдела развития  
минерально-сырьевой базы

Должность (При наличии)

**ДОКУМЕНТ ПОДПИСАН  
ЭЛЕКТРОННОЙ ПОДПИСЬЮ**

Сертификат: 04 51 ED 8B 00 4C B0 27 AC 4A 5F A3 AC 69 4E 73 4A  
Владелец: Неманова Олеся Алексеевна, АО "ЛСР. БАЗОВЫЕ",  
Действителен: с 27.07.2023 по 27.07.2024

Подпись

Неманова Олеся Алексеевна  
(Фамилия, имя, отчество - последнее  
при наличии)

22.09.2023

Число, месяц, год

АКТ  
ОБСЛЕДОВАНИЯ УЧАСТКА ПРИ ВЫБОРЕ СПОСОБА И ТЕХНОЛОГИИ  
ЛЕСОРАЗВЕДЕНИЯ

Характеристика местоположения лесного участка

1. Лесничество	Кингисеппское
2. Участковое лесничество	Кингисеппское
3. Номер квартала	201
4. Номер выдела	18

5. Арендатор, реквизиты док-та, номер декларации: Акционерное общество "ЛСР. Базовые" для проведения компенсационного лесоразведения земель, по договору аренды: № 318/К-2019-05 от 08.05.2019, лесная декларация №1/2020 от 17.11.2020. Кадастровый номер участка: 47:20:0000000:100

6. Площадь участка, с точностью до 0,0000 га	2,1000
7. Категория площади лесоразведения	Сенокос
8. Условия для работы техники	
8.1. Захламленность	средняя
8.2. Доступность для работы техники	доступно после предварительной расчистки
9. Характеристика природно-климатических и лесорастительных условий участка	
9.1. Лесорастительная зона	Таежная
9.2. Лесной район	Балтийско-Белозерский
9.3. Целевое назначение лесов	Эксплуатационные леса
9.4. Рельеф	Равнинный
9.5. Почва	Свежие, дерновоподзолистые, суглинистые
9.6. Тип леса (тип лесорастительных условий)	-
9.7. Степень задернения почвы	средняя
10. Наличие подроста/ естественного возобновления	Береза, Осина, Ива древовидная, Ольха
10.1. Средняя высота	2 м
10.2. Средний возраст	10 лет
10.3. Распределение по площади	равномерное

11. Характеристика санитарного состояния. в связи с отсутствием признаков заселения вредных организмов, обследование не проводилось

12. Способ лесоразведения	искусственное
12.1. Главная (целевая) порода	ель
12.2. Срок лесоразведения	октябрь 2023 г. - май 2024 г.
12.3. Густота посадки, тыс. шт/га	ЭКС - 2,2                      ОКС - 3,3

13. Необходимость проведения предварительных и сопутствующих мероприятий:  
Полосная расчистка от древесно-кустарниковой растительности, с оставлением жизнеспособных деревьев хозяйственно ценных пород С, Е, Б

13.1. Расчистка, осушение и пр. Не требуются

13.2. Санитарные Не требуются

13.3. Противопожарные Создание минерализованной полосы по периметру участка

13.4. Иные мероприятия Обследование проведено

Представитель лесопользователя:  Неманова О.А.

Вед. специалист ОРМСБ АО "ЛСР. Базовые"                      должность (Ф.И.О.) (подпись, число)

по дов. № 01/1-08/0232 от 01.09.2023г.                      Жбенев Т.С.

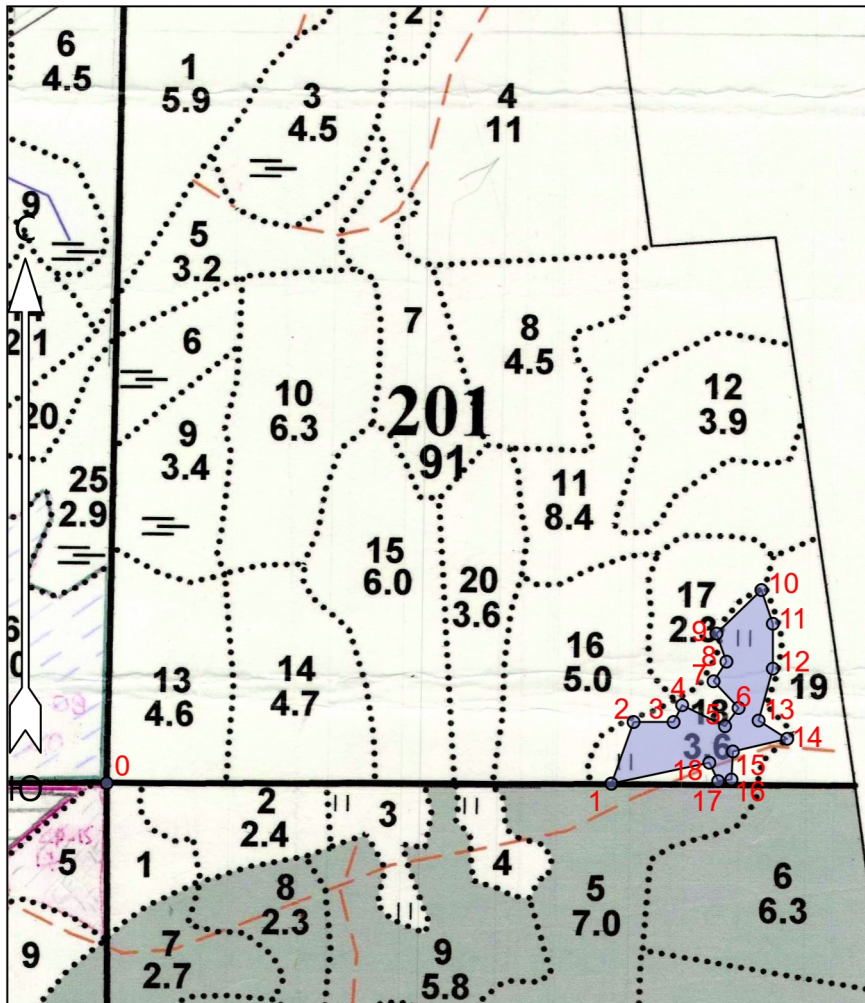
Согласовано:                      должность (Ф.И.О.) (подпись, число)

Лесничий Кингисеппского участкового лесничества

План участка для проведения компенсационного лесоразведения

Акционерное общество "ЛСР. Базовые" по договору аренды № 318/К-2019-05 от 08.05.2019, лесная декларация №1/2020 от 17.11.2020 . Кадастровый номер участка: 47:20:0000000:100 для проведения компенсационного лесоразведения земель в 2023 году

Лесничество Кингисеппское  
 Участковое лесничество Кингисеппское  
 Номер(а) лесного квартала 201  
 Номер(а) лесотаксационного выдела 18  
 Масштаб 1 : 10000



11	59° 25' 52.82"	28° 42' 38.53"
12	59° 25' 50.90"	28° 42' 38.53"
13	59° 25' 48.68"	28° 42' 37.33"
14	59° 25' 47.90"	28° 42' 39.73"
15	59° 25' 47.36"	28° 42' 35.17"
16	59° 25' 46.16"	28° 42' 35.05"
17	59° 25' 46.09"	28° 42' 33.94"
18	59° 25' 46.88"	28° 42' 33.19"

Номера точек	Азимуты линий	Длина линий
Привязка		
0 - 1	90°	667
Объект		
1 - 2	20°	87
2 - 3	90°	53
3 - 4	27°	25
4 - 5	116°	63
5 - 6	37°	30
6 - 7	317°	48
7 - 8	33°	31
8 - 9	340°	39
9 - 10	46°	83
10 - 11	161°	47
11 - 12	180°	59
12 - 13	195°	71
13 - 14	123°	45
14 - 15	257°	74
15 - 16	183°	37
16 - 17	263°	18
17 - 18	334°	27
18 - 1	258°	132

Объект	
Полигон	Площадь участка, га
Основной полигон	2.1

Условные обозначения	
Эксплуатационный участок	

Площадь общая, га	Площадь эксплуатационная, га	
2.1	2.1	
Экспликация объекта		
Порядковый номер характерной (поворотной) точки	Географические координаты	
	Широта	Долгота
Привязка		
0	59° 25' 46.00"	28° 41' 42.58"

Объект		
1	59° 25' 45.98"	28° 42' 24.97"
2	59° 25' 48.62"	28° 42' 26.83"
3	59° 25' 48.62"	28° 42' 30.19"
4	59° 25' 49.34"	28° 42' 30.91"
5	59° 25' 48.44"	28° 42' 34.51"
6	59° 25' 49.22"	28° 42' 35.65"
7	59° 25' 50.36"	28° 42' 33.55"
8	59° 25' 51.20"	28° 42' 34.63"
9	59° 25' 52.40"	28° 42' 33.79"
10	59° 25' 54.26"	28° 42' 37.57"

\* Геодезические координаты получены при помощи GARMIN GPSMAP 64st. В системе координат WGS 84