

Проект лесоразведения на участке № 138-18 / 2 024 год

Субъект Российской Федерации: Ленинградская область
Лесной район: Балтийско-Белозерский таежный район

Характеристика местоположения участка:

Лесничество: Гатчинское

Участковое лесничество: Елизаветинское

Урочище: -

№ квартала: 138 № выдела: 18

Кадастровый № земельного участка:

Категория площади лесоразведения (пески, овражно-балочные системы, рекультивируемые земли, осушенные болота, земли после сельскохозяйственного пользования, иные): торфоразработки

Площадь участка, га: 0,5

(Материалы обследования участка при выборе способа лесоразведения, План участка, масштаб 1:10 000 прилагаются к Проекту)

Геодезические координаты:

Характерные (поворотные) точки:	Широта	Долгота
	№ объекта:	
0	59,46698	29,855508
1	59,469782	29,853358
2	59,46958	29,852714
3	59,469171	29,85138
4	59,468575	29,849941
5	59,468765	29,849697
6	59,469395	29,850992
7	59,469469	29,851632
8	59,469722	29,852589

Характеристика лесорастительных условий участка:

Рельеф участка (уклон): равнинный

Гидрологические условия (увлажнение): высокий уровень грунтовых вод

Почва: торфяно-перегнойные глеевые и торфяно-болотные переходного типа

Пригодность участка для работы техники: пригоден после расчистки территории

(пригоден без предварительных мероприятий, требуется проведение специальных мероприятий:
террасирование, мелиорация, рекультивация)

Заселенность почвы вредными организмами: в связи с отсутствием признаков заселения вредными организмами обследование лесного участка не проводилось

Обоснование проектируемой технологии лесоразведения: Правила лесовосстановления и лесоразведения, утвержденные приказами Минприроды России от 29.12.2021 года N 1024 и от 20.12.2021 года № 978; Лесохозяйственный регламент Гатчинского лесничества Ленинградской области; Акт обследования лесного участка.

Основные лесные древесные породы: Сосна, Ель, Береза

породного состава создаваемых насаждений, с учетом особенностей производства работ на различных категориях земель: отсутствуют

Обоснование проектируемого метода создания лесных насаждений: Лесохозяйственный регламент Гатчинского лесничества Ленинградской области; Правила лесовосстановления, утвержденные приказом Минприроды России от 29.12.2021 года № 1024; тип лесорастительных условий.

Требования к используемому для лесоразведения посадочному (посевному) материалу:

Порода : Сосна обыкновенная

Вид посадочного материала: Сеянцы с ЗКС - 2 лесосеменной район

(сеянцы, саженцы - ОКС, ЗКС, селекционная категория происхождения семян, лесосеменной район)

Возраст, лет: не менее 1

Высота, см: не менее 12

Диаметр корневой шейки, мм: не менее 2

Характеристика посевного материала:

Сроки, этапы выполнения работ по лесоразведению:

I этап – 1-2 квартал 2024 года:

1. Подготовка лесного участка:

- вынос в натуру лесного участка;

- полосная расчистка от древесно-кустарниковой растительности с оставлением жизнеспособных деревьев хозяйственно-ценных пород Сосны, Ели, Березы (ручная расчистка полос шириной до 2,5 м с измельчением порубочных остатков на месте расчистки мульчером).

2. Проведение противопожарных мероприятий - устройство минерализованных полос шириной не менее 1,4 м по периметру лесного участка (трактором ТДТ-55 с плугом ПЛ-1).

3. Обработка почвы механизированным и (или) комбинированным способом (рядами через 4-6 м глубиной до 30 см прямолинейными или с плавным искривлением трактором ТДТ-55 с плугом ПЛ-1).

II этап – 2 квартал 2024 года:

1. Посадка лесных культур Сосны обыкновенной сеянцами с закрытой корневой системой (ручная посадка с применением посадочной трубы, меча Колесова в отвал борозды, расстояние между рядами - 4-6 м, в рядах - 0,8-1,1 м).

III этап – 3-4 квартал 2024 года:

1. Агротехнический уход за лесными культурами (удаление травянистой растительности).

2. Дополнение лесных культур (в случае необходимости).

IV этап – 2 квартал 2025 года:

1. Агротехнический уход за лесными культурами (ручная оправка от завала травой и почвой, выжимания морозом).

2. Дополнение лесных культур (в случае необходимости).

3. Проведение противопожарных мероприятий - уход за минерализованными полосами по периметру лесного участка.

V этап – 3-4 квартал 2025 года:

1. Агротехнический уход за лесными культурами (удаление травянистой растительности).

VI этап – 2 квартал 2026 года:

1. Агротехнический уход за лесными культурами (ручная оправка от завала травой и почвой, выжимания морозом).

2. Дополнение лесных культур (в случае необходимости).

3. Проведение противопожарных мероприятий - уход за минерализованными полосами по периметру лесного участка.

VII этап – 3-4 квартал 2026 года:

1. Агротехнический уход за лесными культурами (удаление травянистой растительности).

VIII этап – 2-3 квартал 2027 года:

1. Агротехнический уход за лесными культурами (ручная оправка от завала травой и почвой, выжимания морозом).

2. Дополнение лесных культур (в случае необходимости).

3. Проведение противопожарных мероприятий - уход за минерализованными полосами по периметру лесного участка.

Дополнение лесных культур производится с приживаемостью 25-85% и неравномерным отпадом по площади участка вне зависимости от приживаемости по итогам инвентаризации.

Критерии оценки состояния созданных объектов лесоразведения для признания работ по лесоразведению завершенными:

Возраст лесомелиоративных насаждений, лет: не менее 3

Средняя высота деревьев, м: не менее 0,4

Показатель сомкнутости крон: не менее 0,1

Количество жизнеспособных деревьев и кустарников на единице площади, тыс. шт./га: не менее 2

Другие обусловленные спецификой вида создаваемых насаждений: отсутствуют

Проектируемый объем работ по лесоразведению:

Площадь лесоразведения, га: 0,5

Количество жизнеспособных растений основных лесных древесных пород, тыс. шт./га: 2,2

Количество жизнеспособных растений основных лесных древесных пород на всей площади, тыс. шт.: 1,1

Виды работ по формированию жизнеспособных растений основных лесных древесных пород в проектируемом количестве:

Подготовка лесного участка: вынос в натуру лесного участка; полосная расчистка от древесно-кустарниковой растительности с оставлением жизнеспособных деревьев хозяйственно-ценных пород Сосны, Ели, Березы (ручная расчистка полос шириной до 2,5 м с измельчением порубочных остатков на месте расчистки мульчером).

Обработка почвы механизированным и (или) комбинированным способом (рядами через 4-6 м глубиной до 30 см прямолинейными или с плавным искривлением трактором ТДТ-55 с плугом ПЛ-1).

Посадка лесных культур Сосны обыкновенной сеянцами с закрытой корневой системой (ручная посадка с применением посадочной трубы, меча Колесова в отвал борозды, расстояние между рядами - 4-6 м, в рядах - 0,8-1,1 м).

Агротехнический уход за лесными культурами (весной - ручная оправка растений от завала травой и почвой, выжимания морозом; осенью - удаление травянистой растительности).

Дополнение лесных культур производится с приживаемостью 25-85% и неравномерным отпадом по площади участка вне зависимости от приживаемости по итогам инвентаризации.

Проведение противопожарных мероприятий - устройство минерализованных полос не менее 1,4 м по периметру лесного участка и уход за ними шириной (трактором ТДТ-55 с плугом ПЛ-1).

Исполнитель(и):

Генеральный директор

Должность (При наличии)

Подпись

Смуглянов Сергей Анатольевич

(Фамилия, имя, отчество - последнее при наличии)

17.01.2024

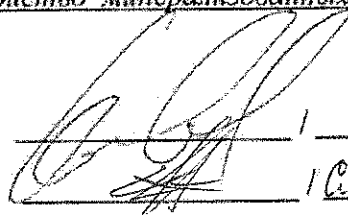
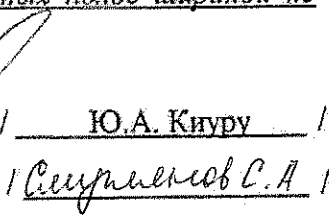
Число, месяц, год

АКТ
ОБСЛЕДОВАНИЯ ЛЕСНОГО УЧАСТКА
ПРИ ВЫБОРЕ СПОСОБА И ТЕХНОЛОГИИ ЛЕСОРАЗВЕДЕНИЯ

1. Лесничество – Гатчинское
2. Участковое лесничество – Елизаветинское
3. Номер лесного квартала – 138
4. Номер лесотаксационного выдела – 18
5. Площадь участка – 0,5000 га
6. План лесного участка (прилагается к акту)
7. Категория площадей участка лесоразведения – торфоразработки
8. Наименование организации и основания возникновения обязательств – ООО «ПСТ» - договор аренды лесного участка от 17.11.2020 № 353/К-2020-11, лесная декларация от 29.12.2020 № 1-2021
9. Условия для работы техники:
 - 9.1. Захламленность – средняя
 - 9.2. Доступность для работы техники – доступно после предварительной расчистки
10. Характеристика природно-климатических и лесорастительных условий лесного участка:
 - 10.1. Лесорастительная зона – таежная
 - 10.2. Лесной район – Балтийско-Белозерский
 - 10.3. Целевое назначение лесов – защитные леса
 - 10.4. Рельеф – равнинный
 - 10.5. Почва – торфяно-перегнойные глеевые и торфяно-болотные переходного типа
 - 10.6. Тип леса (тип лесорастительных условий) – ПТ
 - 10.7. Степень задернения почвы – средняя
11. Наличие подроста/естественного возобновления – древесно-кустарниковая растительность
 - 11.1. Средняя высота _____ м
 - 11.2. Средний возраст _____ лет
 - 11.3. Распределение по площади – равномерное
12. Характеристика санитарного состояния – в связи с отсутствием признаков заселения вредными организмами обследование лесного участка не проводилось
13. Способ лесоразведения – искусственное
 - 13.1. Главная (целевая) порода – сосна обыкновенная
 - 13.2. Срок лесоразведения – 2024-2027 годы
 - 13.3. Густота посадки, тыс. шт./га – при посадке семян с ЗКС – 2,2 тыс. шт. / га
14. Необходимость проведения предварительных и сопутствующих мероприятий:
 - 14.1. Расчистка, осушение и пр. – полосная расчистка от древесно-кустарниковой растительности с оставлением жизнеспособных деревьев хозяйственно-ценных пород Сосны, Ели, Березы.
 - 14.2. Санитарные мероприятия – не требуются
 - 14.3. Противопожарные мероприятия – устройство минерализованных полос шириной не менее 1,4 м по периметру лесного участка

Лесничий Гатчинского лесничества

Представитель арендатора

 / Ю.А. Киюру /
 / Свиридов С.А. /

План лесного участка для проведения лесоразведения

Лесничество – Гатчинское

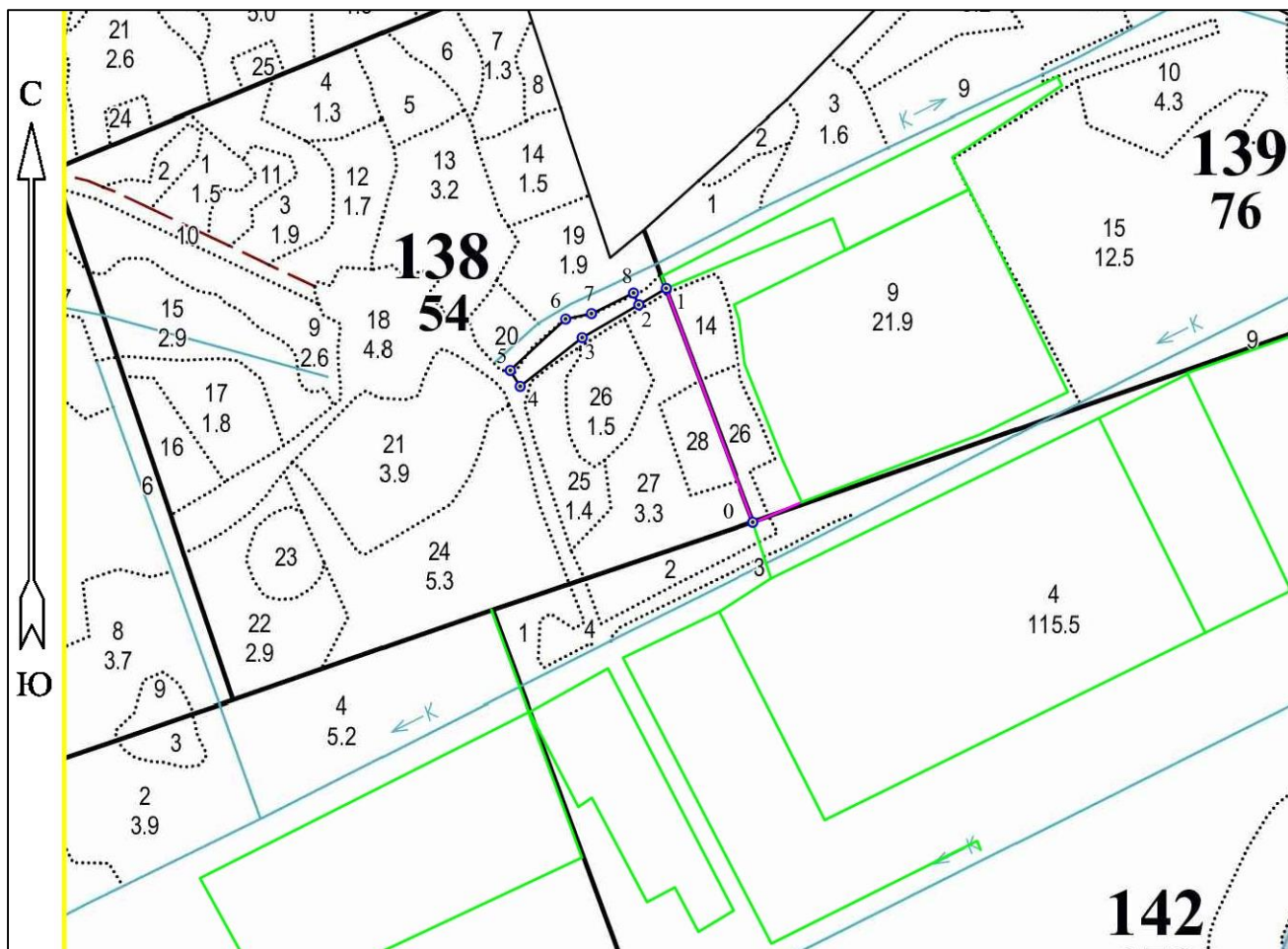
Участковое лесничество – Елизаветинское

Номер лесного квартала – 138

Номер лесотаксационного выдела – 18

Площадь участка – 0,5000 га

Масштаб 1:10 000



Экспликация участка:

Площадь участка, га	Номера точек	Географические координаты *		Азимуты линий, °		Длина линий, м
		Широта	Долгота			
0,5	Привязка (0 – кварталный столб)					
	0	59.466980	29.855508	0-1	338° 40'	334,7
	1	59.469782	29.853358	1-2	237° 20'	42,8
	Лесной участок					
	2	59.469580	29.852714	2-3	238° 50'	88,1
	3	59.469171	29.851380	3-4	230° 50'	105,0
	4	59.468575	29.849941	4-5	326° 50'	25,3
	5	59.468765	29.849697	5-6	46° 10'	101,4
	6	59.469395	29.850992	6-7	77° 10'	37,1
	7	59.469469	29.851632	7-8	62° 30'	61,0
8	59.469722	29.852589	8-2	156° 00'	17,3	

*- географические координаты получены при использовании навигатора Garmin GPSMAP 64 в системе координат WGS-84