

## Проект лесовосстановления на лесном участке № 3 / 2024 год

Лесовосстановление: искусственное (естественное, искусственное, комбинированное)

Субъект Российской Федерации: Ленинградская область

Лесной район: Балтийско-Белозерский таежный район

### Характеристика местоположения лесного участка:

Лесничество: Волосовское

Участковое лесничество: Молосковицкое

Урочище:

№ Квартала: 40

№ Выдела: 27

Площадь лесного участка, га: 2,1

(исходные данные для проекта лесовосстановления: материалы обследования лесного участка при выборе способа лесовосстановления, план лесного участка, масштаб 1:10 000 прилагаются к проекту лесовосстановления)

### Характеристика лесорастительных условий лесного участка:

Рельеф участка (уклон): равнинный

Гидрологические условия (увлажнение): среднее

Почва: среднеподзолистые суглинки

### Характеристика площадей лесного участка:

Вырубка 2022 года по лесной декларации № 5-2022 от 21.09.2022г.

(вырубки, гари, прогалины, иные не занятые лесными насаждениями или предназначенные для лесовосстановления земли)

### Характеристика вырубки:

Количество пней, тыс. штук/га: 0,186

Характер и размещение оставленных деревьев и кустарников (куртины, полосы, групповое, равномерное):

Степень задернения почвы (слабая, средняя, сильная): средняя

Степень минерализации почвы (% от площади лесного участка): 0%

Состояние очистки от порубочных остатков и валежника (захламленность, м3): слабая (5 - 20 м.куб/га)

а) отсутствует (до 5 м3/га); б) слабая (5-20 м3/га); в) средняя (20-50 м3/га); г) сильная (более 50 м3/га).

Категория доступности для техники: доступная

а) доступная;

б) требуется узкополосная расчистка без корчевки пней;

в) требуется узкополосная расчистка;

г) требуется широкополосная расчистка с корчевкой пней.

### Характеристика имеющихся подроста и молодняка лесных древесных пород:

Нет подроста и молодняка

### Проектируемый способ лесовосстановления:

искусственное лесовосстановление

(естественное лесовосстановление, искусственное лесовосстановление, комбинированное лесовосстановление (посев, посадка))

**Обоснование проектируемого способа лесовосстановления основных лесных древесных пород восстанавливаемых лесов с учетом особенностей производства работ в различных категориях защитных лесов и особо защитных участках лесов (для лесных участков, предназначенных для проведения лесовосстановления, на которых лесовосстановительные мероприятия осуществляются лицами, указанными в подпункте "а" пункта 6 Правил, государственными (муниципальными) учреждениями, указанными в подпункте "б" пункта 6 Правил)**

Натурное обследование участка после проведения лесозаготовительных работ. Нормативная документация: Правила лесовосстановления, приказ от 29.12.2021г. № 1024

**Сроки и технологии (методы) выполнения работ по лесовосстановлению (для лесных участков, предназначенных для проведения лесовосстановления, на которых лесовосстановительные мероприятия осуществляются лицами, указанными в подпункте "а" пункта 6 Правил, государственными (муниципальными) учреждениями, указанными в подпункте "б" пункта 6 Правил)**

Подготовка почвы механизированная бороздами ТДТ-55 с ПЛ-1 15-20 см. Устройство минерализованной полосы по периметру площади ТДТ-55 с ПЛ-1 0,5 км. Ручная посадка сеянцами в дно плужных борозд под меч Колесова, весна 2024 г.

**Сроки и технологии (методы) выполнения работ по агротехническим уходам (для лесных участков, предназначенных для проведения лесовосстановления, на которых лесовосстановительные мероприятия осуществляются лицами, указанными в подпункте "а" пункта 6 Правил, государственными (муниципальными) учреждениями, указанными в подпункте "б" пункта 6 Правил)**

2024 год - однократно, ручная оправка растений от завала травой и почвой, заноса песком, размыва и выдувания почвы.

2025 год - однократно, подавление, скашивание травянистой и древесно-кустарниковой растительности, дополнение лесных культур (при необходимости)

**Сроки и технологии (методы) выполнения работ по лесоводственным уходам (для лесных участков, предназначенных для проведения лесовосстановления, на которых лесовосстановительные мероприятия осуществляются лицами, указанными в подпункте "а" пункта 6 Правил, государственными (муниципальными) учреждениями, указанными в подпункте "б" пункта 6 Правил)**

2026, 2027 годы, однократно - уничтожение нежелательной древесно-кустарниковой растительности механизированными средствами

**Требования к используемому для лесовосстановления посадочному (посевному) материалу:**

Порода: Ель европейская

Вид посадочного материала (сеянцы, саженцы с открытой (закрытой) корневой системой, селекционная категория происхождения семян, лесосеменной район): сеянцы с открытой корневой системой первого класса качества

Возраст, лет: 3

Высота, см: 12

Диаметр корневой шейки, мм: 2 мм.

**Характеристика посевного материала:**

**Требования к молоднякам, площади которых подлежат отнесению к землям, на которых расположены леса, для признания работ по лесовосстановлению выполненными (для лесных участков, предназначенных для проведения лесовосстановления, на которых лесовосстановительные мероприятия осуществляются лицами, указанными в подпункте "а" пункта 6 Правил, государственными (муниципальными) учреждениями, указанными в подпункте "б" пункта 6 Правил):**

Порода: Ель европейская

Возраст, лет: 9

Количество деревьев основных лесных древесных пород, тыс. штук/га: 1,7

Средняя высота, м: 0,7

**Объем работ по лесовосстановлению (площадь лесовосстановления, га) (для лесных участков, предназначенных для проведения лесовосстановления, на которых лесовосстановительные мероприятия осуществляются лицами, указанными в подпункте "а" пункта 6 Правил, государственными (муниципальными) учреждениями, указанными в подпункте "б" пункта 6 Правил)**

2,1

**Проектируемый объем работ по лесовосстановлению (для лесных участков, предназначенных для проведения лесовосстановления, на которых лесовосстановительные мероприятия осуществляются лицами, указанными в подпункте "а" пункта 6 Правил, государственными (муниципальными) учреждениями, указанными в подпункте "б" пункта 6 Правил):**

площадь лесовосстановления, га: 2,1

количество жизнеспособных растений основных лесных древесных пород, тыс.штук /га: 3

количество жизнеспособных растений основных лесных древесных пород на всей площади,  
тыс. штук: 6,3

Исполнитель работ по лесовосстановлению:

**ДОКУМЕНТ ПОДПИСАН  
ЭЛЕКТРОННОЙ ПОДПИСЬЮ**  
Сертификат: 02 69 4D CC 00 29 B1 2F B6 4D AF 92 6C 67 95 7B 81  
Владелец: ЧИСТЯКОВ ЮРИЙ РОМАНОВИЧ, ООО "ЧИСТЯКОВ",  
Действителен: с 04.03.2024 по 04.06.2025

генеральный директор

Должность (При наличии)

Подпись

Чистяков Юрий Романович  
(Фамилия, имя, отчество -  
последнее при наличии)

14.03.2024

Число, месяц, год

**АКТ**  
**ОБСЛЕДОВАНИЯ УЧАСТКА**  
**ПРИ ВЫБОРЕ СПОСОБА И ТЕХНОЛОГИИ ЛЕСОВОССТАНОВЛЕНИЯ**

1. Лесничество Волосовское
2. Участковое лесничество Молосковицкое
3. Номер(а) лесного квартала 40
4. Номер(а) лесотаксационного выдела (выделов): 27
5. Площадь участка, с точностью до 0,0000 га. 2,1000
6. План лесного участка (прилагается к акту) Приложение 1 к акту обследования лесного уч-ка
7. Категория площадей участка лесовосстановления вырубка 2022 года  
(вырубка, гарь, иная (год, месяц))
8. Наименование организации и основания возникновения обязательств ООО Чистяков"  
договор аренды № 2-2008-12-135-3 от 16.12.2008 г. л. декларация № 5-2022 от 21.09.2022 г.  
(номер договора аренды лесного участка, постоянного (бессрочного) пользования, безвозмездного пользования, сервитута, номер лесной декларации, основания для перевода в земли иных категорий)
9. Исходный породный состав участка лесовосстановления 8Е2С+Ос+Б  
(оо вырубки, гари, гибели)
10. Условия для работы техники:
- 10.1. Количество пней 486 шт./га, средний диаметр 48 см.
- 10.2. Захламленность, м<sup>3</sup>/га. слабая - 5-20 м<sup>3</sup>/га.  
(отсутствует - менее 5 м<sup>3</sup>/га, слабая - 5 - 20 м<sup>3</sup>/га, средняя - 20 - 50 м<sup>3</sup>/га, сильная > 50 м<sup>3</sup>/га)
- 10.3. Доступность для работы техники доступная
11. Характеристика природно-климатических и лесорастительных условий лесного участка:
- 11.1. Лесорастительная зона Таёжная
- 11.2. Лесной район Балтийско-Белозерский таёжный район
- 11.3. Целевое назначение лесов Эксплуатационные леса
- 11.4. Рельеф равнинный
- 11.5. Почва среднеподзолистые суглинки  
(тип, степень увлажнения, механический состав)
- 11.6. Тип леса (тип вырубки, тип лесорастительных условий) КС
- 11.7. Степень задернения почвы средняя  
(отсутствует - до 10%%, слабая - 11-30%%, средняя - 31-50%%, сильная >50%%)
12. Характеристика подроста главных (целевых) пород (перечетная ведомость прилагается):
- 12.1. Средняя высота \_\_\_\_\_ м.
- 12.2. Средний возраст \_\_\_\_\_ лет
- 12.3. Количество, всего \_\_\_\_\_ тыс.шт./га, в том числе по породам: \_\_\_\_\_
- 12.4. Категория густоты \_\_\_\_\_
- 12.5. Распределение по площади \_\_\_\_\_  
(редкий, средний, густой, равномерное, неравномерное, групповое)
- 12.6. Жизнеспособность подроста подрост отсутствует  
(жизнеспособный, нежизнеспособный)
13. Характеристика возобновления мягколиственных пород:
- 13.1. Порода \_\_\_\_\_
- 13.2. Количество \_\_\_\_\_ тыс.шт./га.
- 13.3. Средняя высота \_\_\_\_\_ м.
14. Источники обсеменения нет  
(порода, источник: одиночные (шт./га), куртины, полосы, стены леса)
15. Характеристика санитарного состояния болезни леса и заселенность вредными организмами отсутствует  
(заселенность вредными организмами, болезни леса)
16. Предложения для разработки Проекта лесовосстановления:
- 16.1. Способ лесовосстановления искусственное  
(естественный, искусственный, комбинированный)
- 16.2. Главные (целевые) породы ель европейская
- 16.3. Срок лесовосстановления весна 2024 года  
(начало, окончание (месяц, год))
17. Необходимость проведения предварительных и сопутствующих мероприятий:

- 17.1. Очистка вырубki, гари \_\_\_\_\_ *не требуется* \_\_\_\_\_  
17.2. Санитарные мероприятия \_\_\_\_\_ *не требуются* \_\_\_\_\_  
17.3. Противопожарные мероприятия \_\_\_\_\_ *минерализованная полоса по периметру площади 0,5 км.* \_\_\_\_\_  
17.4. Иные предложения \_\_\_\_\_

Исполнитель: \_\_\_\_\_ *мастер* / \_\_\_\_\_ *подпись* / \_\_\_\_\_ *Виноградов А.Ф.* / \_\_\_\_\_ *14.11.2023г.*  
должность Ф.И.О. дата

Согласовано:

Представитель лесничества:

\_\_\_\_\_ *лесничества* / \_\_\_\_\_ *подпись* / \_\_\_\_\_ *Носков М.В.* / \_\_\_\_\_ *14.11.2023г.*  
должность Ф.И.О. дата

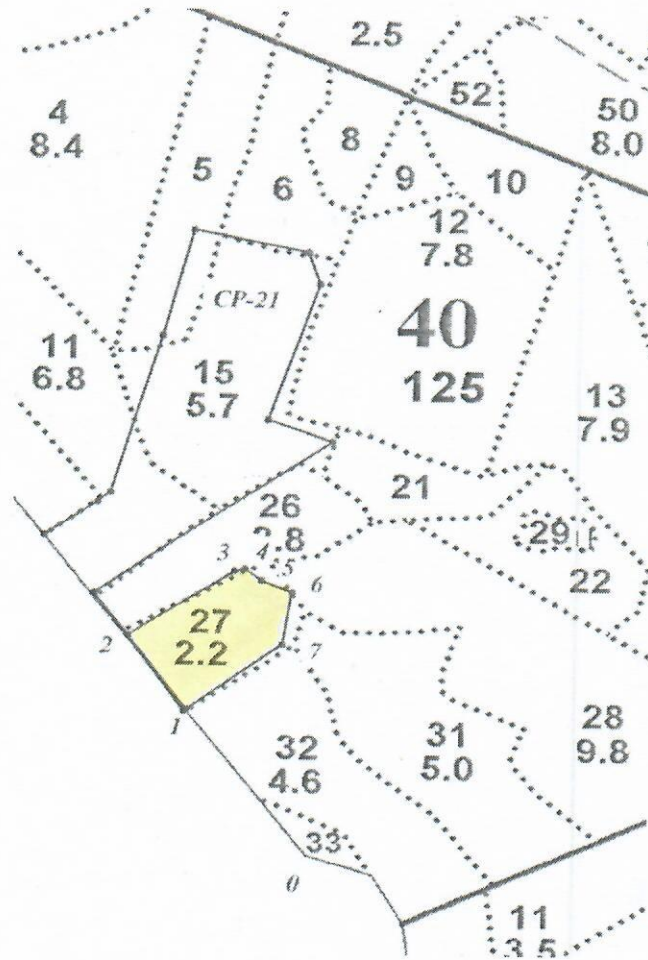
Представитель исполнителя:

\_\_\_\_\_ *инженер по лесосырьевым ресурсам* / \_\_\_\_\_ *подпись* / \_\_\_\_\_ *Ваганов В.В.* / \_\_\_\_\_ *14.11.2023г.*  
должность Ф.И.О. дата

План участка для проведения лесовосстановления

Лесничество	Волосовское
Участковое лесничество	Молосковицкое
Номер(а) лесного квартала	40
Номер(а) лесотаксационного выдела (выделов)	27
Площадь участка, с точностью до 0,0000 га.	2,1000

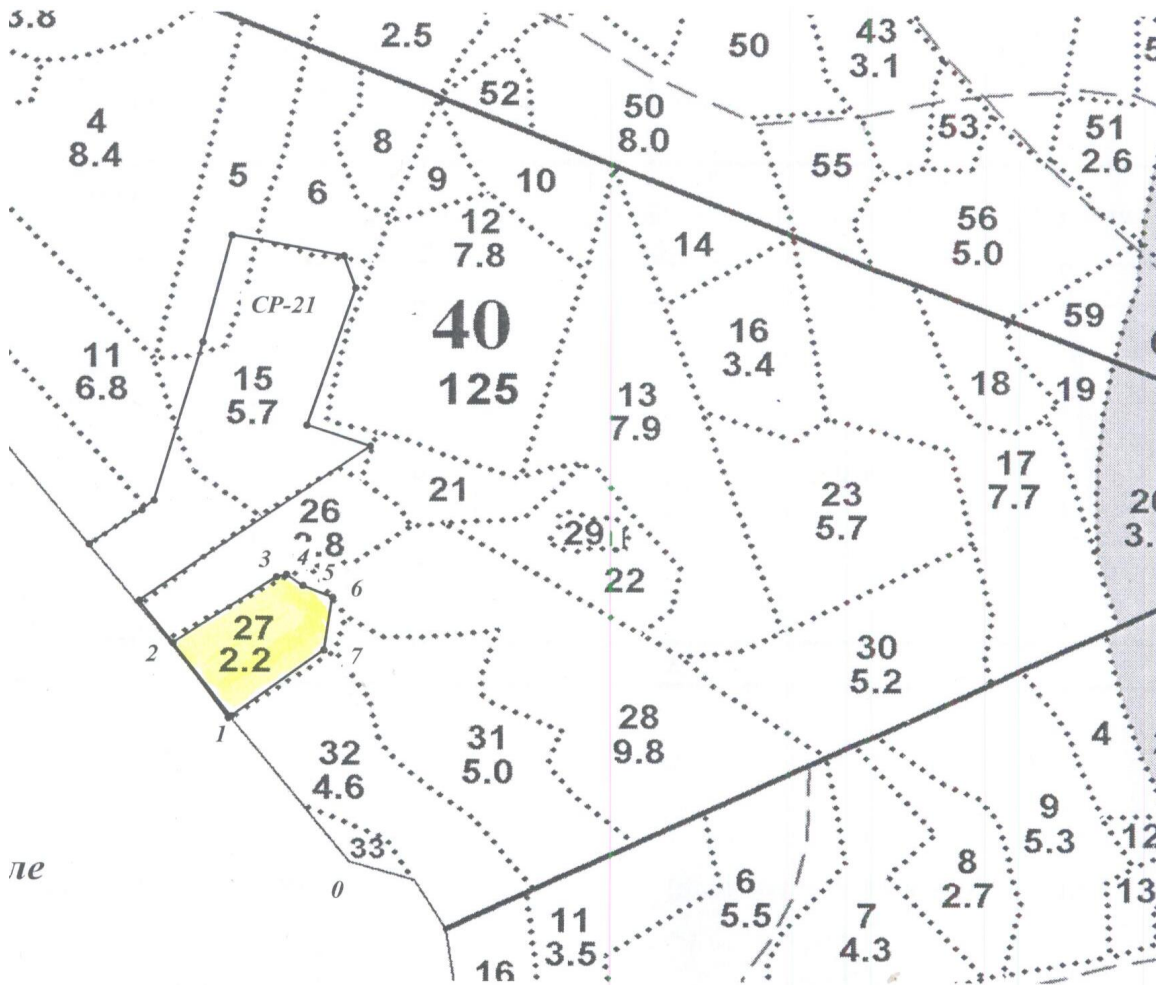
Масштаб 1:10000



№ точек	Азимуты, ° '	Длина линии, м.	Долгота, °	Широта, °
0-1	311°30'	240	29,09922	59,43631
1-2	315°30'	120	29,09686	59,43825
2-3	48°	157	29,09567	59,43912
3-4	66°30'	13	29,09803	59,43986
4-5	116°	25	29,09825	59,43399
5-6	103°30'	40	29,09858	59,43975
6-7	180°	70	29,09928	59,43972
7-1	225°	145	29,099	59,43908

### Схема лесного участка

Лесничество:	Волосовское	№ квартала:	40
Участковое лесничество:	Молосковицкое	№ выдела:	27
Урочище:		№ объекта:	2
Масштаб:	1:10000	Площадь, га	2,1



Номер начальной точки (столба) линии	Номер следующей точки (столба) линии	Направление линий, румбы (азимуты), °	Длина линий, м	Координата начальной точки (столба) линии	
				Долгота(X)	Широта (Y)
0	1	311.30	240	29,09922	59,43631
1	2	315.30	120	29,09686	59,43825
2	3	48	157	29,09567	59,43912
3	4	66.30	13	29,09803	59,43986
4	5	116	25	29,09825	59,43989
5	6	103.30	40	29,09858	59,43975
6	7	180	70	29,09928	59,43972
7	1	225	145	29,099	59,43908

Исполнитель работ по лесовосстановлению:

**ДОКУМЕНТ ПОДПИСАН  
ЭЛЕКТРОННОЙ ПОДПИСЬЮ**

Сертификат: 02 69 4D CC 00 29 B1 2F B6 4D AF 92 6C 67 95 7B 81  
 Владелец: ЧИСТЯКОВ ЮРИЙ РОМАНОВИЧ, ООО "ЧИСТЯКОВ",  
 Действителен: с 04.03.2024 по 04.06.2025

\_\_\_\_\_

генеральный директор

Должность (При наличии)

\_\_\_\_\_

Подпись

\_\_\_\_\_

Чистяков Юрий Романович  
(Фамилия, имя, отчество - последнее при наличии)

14.03.2024

Число, месяц, год