

## Проект лесовосстановления на лесном участке № 20 / 2024 год

Лесовосстановление: искусственное (естественное, искусственное, комбинированное)

Субъект Российской Федерации: Ленинградская область

Лесной район: Балтийско-Белозерский таежный район

### Характеристика местоположения лесного участка:

Лесничество: Лодейнопольское

Участковое лесничество: Лодейнопольское

Урочище:

№ Квартала: 20

№ Выдела: 34

Площадь лесного участка, га: 3,3

(исходные данные для проекта лесовосстановления: материалы обследования лесного участка при выборе способа лесовосстановления, план лесного участка, масштаб 1:10 000 прилагаются к проекту лесовосстановления)

### Характеристика лесорастительных условий лесного участка:

Рельеф участка (уклон): дренированная равнина с чередующимися участками длительного увлажнения застойными водами

Гидрологические условия (увлажнение): в.34 - сосняк долгомошный осушенный ДЛО А3

Почва: торфянисто-перегнойная на породах различного механического состава, сырая

### Характеристика площадей лесного участка:

вырубка 2023г

(вырубки, гари, прогалины, иные не занятые лесными насаждениями или предназначенные для лесовосстановления земли)

### Характеристика вырубки:

Количество пней, тыс. штук/га: 0,6

Характер и размещение оставленных деревьев и кустарников (куртины, полосы, групповое, равномерное):

Степень задернения почвы (слабая, средняя, сильная): средняя

Степень минерализации почвы (% от площади лесного участка): 0%

Состояние очистки от порубочных остатков и валежника (захламленность, мЗ): отсутствует

а) отсутствует (до 5 мЗ/га); б) слабая (5-20 мЗ/га); в) средняя (20-50 мЗ/га); г) сильная (более 50 мЗ/га).

Категория доступности для техники: доступная

а) доступная;

б) требуется узкополосная расчистка без корчевки пней;

в) требуется узкополосная расчистка;

г) требуется широкополосная расчистка с корчевкой пней.

### Характеристика имеющихся подроста и молодняка лесных древесных пород:

состав пород:

средний возраст, лет: 0

средняя высота, м: 0

количество деревьев и кустарников, тыс. штук/га: 0

размещение их по площади лесного участка (равномерное, неравномерное, групповое):

состояние лесных насаждений и их оценка:

### Проектируемый способ лесовосстановления:

искусственное

(естественное лесовосстановление, искусственное лесовосстановление, комбинированное лесовосстановление (посев, посадка))

**Обоснование проектируемого способа лесовосстановления основных лесных древесных пород восстанавливаемых лесов с учетом особенностей производства работ в различных категориях защитных лесов и особо защитных участках лесов (для лесных участков, предназначенных для проведения лесовосстановления, на которых лесовосстановительные мероприятия осуществляются лицами, указанными в подпункте "а" пункта 6 Правил, государственными (муниципальными) учреждениями, указанными в подпункте "б" пункта 6 Правил)**

Акт обследования участка от 21.08.2023г

**Сроки и технологии (методы) выполнения работ по лесовосстановлению (для лесных участков, предназначенных для проведения лесовосстановления, на которых лесовосстановительные мероприятия осуществляются лицами, указанными в подпункте "а" пункта 6 Правил, государственными (муниципальными) учреждениями, указанными в подпункте "б" пункта 6 Правил)**

2024 - 2033г. Частичная обработка почвы бороздами трактором ТДТ-55 в сцепке с плугом ПЛ-1, в бесснежный период 2023г. Посадка сеянцев весной 2024г. под меч Колесова в 2 отвала в шахматном порядке, расстояние между рядами 4-6 м, в рядах 0,6-0,7 м.

**Сроки и технологии (методы) выполнения работ по агротехническим уходам (для лесных участков, предназначенных для проведения лесовосстановления, на которых лесовосстановительные мероприятия осуществляются лицами, указанными в подпункте "а" пункта 6 Правил, государственными (муниципальными) учреждениями, указанными в подпункте "б" пункта 6 Правил)**

В течение трёх лет с момента посадки по мере необходимости (ручная оправка растений от завала травой и почвой, заноса песком, размыва и выдувания почвы, выжимания морозом; уничтожение травянистой и древесной растительности), дополнение лесных культур по мере необходимости (в случае приживаемости менее 85% от проектируемой).

**Сроки и технологии (методы) выполнения работ по лесоводственным уходам (для лесных участков, предназначенных для проведения лесовосстановления, на которых лесовосстановительные мероприятия осуществляются лицами, указанными в подпункте "а" пункта 6 Правил, государственными (муниципальными) учреждениями, указанными в подпункте "б" пункта 6 Правил)**

По мере необходимости

**Требования к используемому для лесовосстановления посадочному (посевному) материалу:**

Порода: СОСНА

Вид посадочного материала (сеянцы, саженцы с открытой (закрытой) корневой системой, селекционная категория происхождения семян, лесосеменной район): сеянцы, с ОКС, из питомника Лодейнопольского лесничества, второй лесосемянной район

Возраст, лет: 2-3

Высота, см: 12

Диаметр корневой шейки, мм: 2 мм.

**Характеристика посевного материала:**

**Требования к молоднякам, площади которых подлежат отнесению к землям, на которых расположены леса, для признания работ по лесовосстановлению законченными (для лесных участков, предназначенных для проведения лесовосстановления, на которых лесовосстановительные мероприятия осуществляются лицами, указанными в подпункте "а" пункта 6 Правил, государственными (муниципальными) учреждениями, указанными в подпункте "б" пункта 6 Правил):**

Порода: Сосна

Возраст, лет: 10

Количество деревьев основных лесных древесных пород, тыс. штук/га: 2.2

Средняя высота, м: 0.9

**Объем работ по лесовосстановлению (площадь лесовосстановления, га) (для лесных участков, предназначенных для проведения лесовосстановления, на которых лесовосстановительные мероприятия осуществляются лицами, указанными в подпункте "а" пункта 6 Правил, государственными (муниципальными) учреждениями, указанными в подпункте "б" пункта 6 Правил)**

3,3

**Проектируемый объем работ по лесовосстановлению (для лесных участков, предназначенных для проведения лесовосстановления, на которых лесовосстановительные мероприятия осуществляются лицами, указанными в подпункте "а" пункта 6 Правил, государственными (муниципальными) учреждениями, указанными в подпункте "б" пункта 6 Правил):**

площадь лесовосстановления, га: 3,3

количество жизнеспособных растений основных лесных древесных пород, тыс.штук /га: 3

количество жизнеспособных растений основных лесных древесных пород на всей площади,  
тыс. штук: 9,9

Исполнитель работ по лесовосстановлению:

**ДОКУМЕНТ ПОДПИСАН  
ЭЛЕКТРОННОЙ ПОДПИСЬЮ**  
Сертификат: 07 EB 59 BB 00 A3 AF C4 BC 4E F3 49 A2 83 63 93 A7  
Владелец: МИНИНА ИРИНА ВИКТОРОВНА  
Действителен: с 08.02.2023 по 08.05.2024

инженер

Должность (При наличии)

Подпись

Минина Ирина Викторовна  
(Фамилия, имя, отчество -  
последнее при наличии)

19.03.2024

Число, месяц, год



АКТ  
ОБСЛЕДОВАНИЯ УЧАСТКА  
ПРИ ВЫБОРЕ СПОСОБА И ТЕХНОЛОГИИ ЛЕСОВОССТАНОВЛЕНИЯ

1. Лесничество Лодейнопольское
2. Участковое лесничество Лодейнопольское
3. Номер квартала 20
4. Номер выдела 34
5. Площадь участка, с точностью до 0,1 га 3,3
6. План лесного участка (прилагается к акту)
7. Категория площадей участка лесовосстановления вырубка май 2023 года
8. Наименование организации и основания возникновения обязательств: ООО «Тимбер-Холдинг», договор аренды 2-2008-12-91-3 от 11.12.2008, л/д № 1- 2023 от 18.10.2022
9. Исходный породный состав участка лесовосстановления, в.34 10С + Б 3,3 га  
*до вырубки, гари, гибели*
10. Условия для работы техники:
  - 10.1. Количество пней, шт./га: всего до 600, ср. диаметр 22 см
  - 10.2. Захламленность, м<sup>3</sup>/га: отсутствует, менее 5 м<sup>3</sup>/га  
*отсутствует - менее 5 м<sup>3</sup>/га, слабая - 5 - 20 м<sup>3</sup>/га, средняя - 20 - 50 м<sup>3</sup>/га, сильная >50 м<sup>3</sup>/га*
  - 10.3. Доступность для работы техники: доступная без корчёвки пней и расчистки без ограничений для ТДТ-55 в сцепке с плугом ПЛ-1
11. Характеристика природно - климатических и лесорастительных условия лесного участка:
  - 11.1. Лесорастительная зона таёжная
  - 11.2. Лесной район Балтийско-Белозерский
  - 11.3. Целевое назначение лесов: эксплуатационные леса
  - 11.4. Рельеф: дренированная равнина с чередующимися участками длительного увлажнения застойными водами
  - 11.5. Почва торфянисто-перегнойная на породах различного механического состава, сырая  
*тип, степень увлажнения, механический состав*
  - 11.6. Тип леса (тип вырубки, тип лесорастительных условий): в.34 ДЛЮАЗ сосняк долгомошный осушенный
  - 11.7. Степень задернения почвы \_\_\_\_\_ средняя \_\_\_\_\_  
*отсутствует - до 10%, слабая - 11 - 30%, средняя - 31 - 50%, сильная > 50%*
12. Характеристика подроста главных (целевых) пород (перечетная ведомость прилагается):
  - 12.1. Средняя высота \_\_\_\_\_ м,
  - 12.2. Средний возраст \_\_\_\_\_ лет,
  - 12.3. Количество, всего \_\_\_\_\_ тыс.шт./га, в том числе по породам \_\_\_\_\_
  - 12.4. Категория густоты \_\_\_\_\_
  - 12.5. Распределение по площади \_\_\_\_\_  
*редкий, средний, густой, равномерное, неравномерное, групповое*
  - 12.6. Жизнеспособность подроста \_\_\_\_\_  
*жизнеспособный, нежизнеспособный*
13. Характеристика возобновления мягколиственных пород:
  - 13.1. Порода \_\_\_\_\_
  - 13.2. Количество \_\_\_\_\_ тыс.шт./га,
  - 13.3. Средняя высота \_\_\_\_\_ м
14. Источники обсеменения:  
*порода, источник: одиночные (шт./га), куртины, полосы, стены леса*
15. Характеристика санитарного состояния: в связи с отсутствием на восстанавливаемой площади признаков заселения вредных организмов, обследование на лесном участке не проводилось  
*заселенность вредными организмами, болезни леса*



16. Предложения для разработки Проекта лесовосстановления:

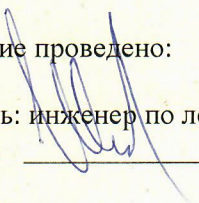
- 16.1. Способ лесовосстановления искусственный  
*естественный, искусственный*
- 16.2. Главные (целевые) породы сосна обыкновенная
- 16.3. Срок лесовосстановления весна 2024 – осень 2023  
начало, окончание (месяц, год)

17. Необходимость проведения предварительных и сопутствующих мероприятий:

- 17.1. Очистка вырубki, гари не требуется
- 17.2. Санитарные не требуется
- 17.3. Противопожарные прокладку минерализованных полос по периметру участка осуществить по необходимости
- 17.4. Иные предложения провести подготовку почвы под создание лесных культур

Обследование проведено:

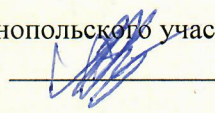
Исполнитель: инженер по лесовосстановлению ООО «Тимбер – Холдинг»

Иванов В.В. 

"21" августа 2023 г.

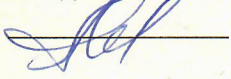
Согласовано:

Лесничий Лодейнопольского участкового лесничества Лодейнопольского лесничества

Поварков А.Б. 

"21" августа 2023 г.

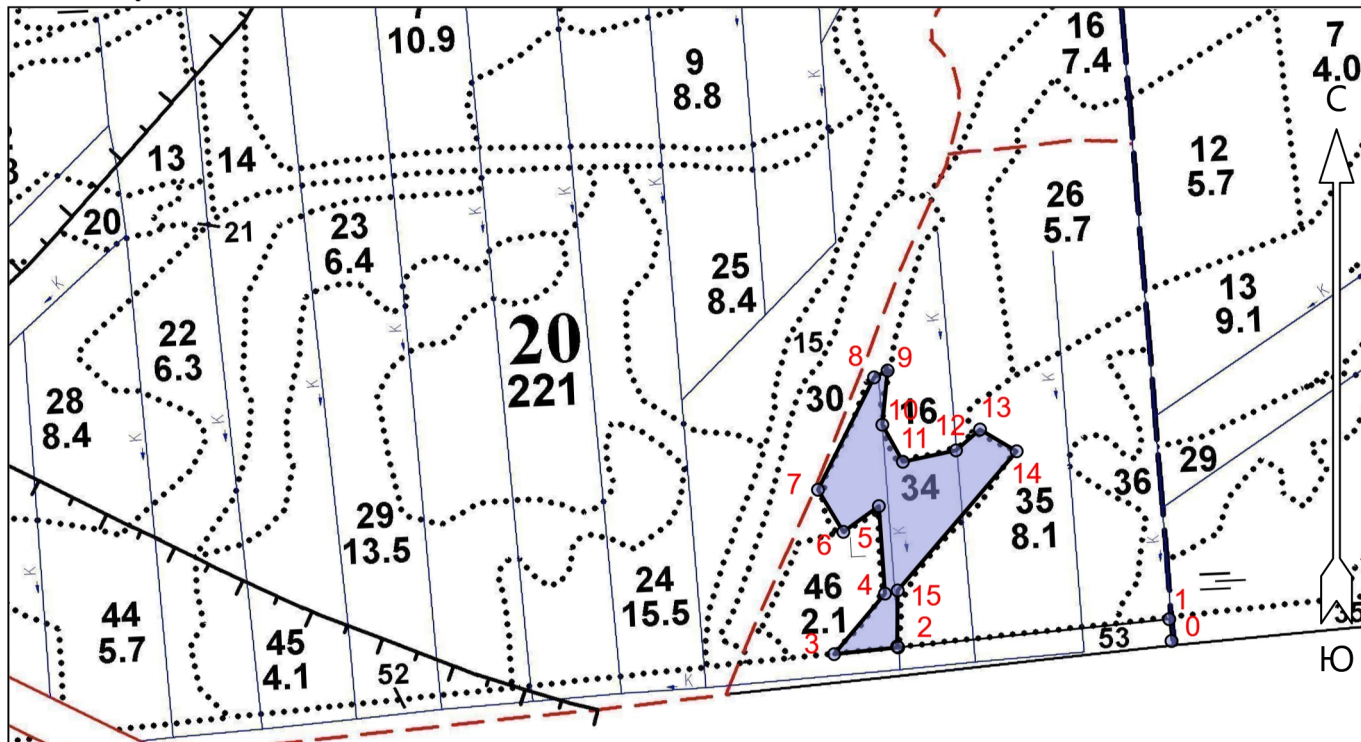
Начальник лесного отдела ООО «Тимбер – Холдинг»

Никифоров А.Н. 

"21" "08" 2023 г.

План участка для проведения лесовосстановления

Лесничество (лесопарк): Лодейнопольское  
 Участковое лесничество: Лодейнопольское  
 Номер(а) лесного квартала: 20  
 Номер(а) лесотаксационного выдела: 34  
 Масштаб: 1 : 10000  
 Площадь участка, га 3,3



Экспликация участка							
Номера точек	Геодезические координаты*		Румбы линий	Длина, м			
	Геодезическая долгота (X)	Геодезическая широта (Y)					
Привязка							
0	517613.71	3222526.27	0 - 1	СЗ 18°.00'	29		
1	517642.60	3222523.45	1 - 2	ЮЗ 72°.00'	360		
Объект							
Категория земель	Площадь участка, га	Номера точек	Геодезические координаты*		Румбы линий	Длина, м	
			Геодезическая долгота (X)	Геодезическая широта (Y)			
Основной полигон	3.3	2	517607.98	3222164.20	2 - 3	ЮЗ 72°.00'	85
		3	517599.75	3222079.38	3 - 4	СВ 28°.00'	104
		4	517679.31	3222147.32	4 - 5	СЗ 16°.00'	116
		5	517795.18	3222140.11	5 - 6	ЮЗ 42°.00'	58
		6	517761.42	3222092.80	6 - 7	СЗ 43°.00'	65
		7	517817.45	3222059.68	7 - 8	СВ 14°.30'	166
		8	517965.57	3222135.09	8 - 9	СВ 51°.00'	20
		9	517974.49	3222153.04	9 - 10	ЮВ 6°.30'	72
		10	517902.81	3222145.56	10 - 11	ЮВ 41°.00'	56
		11	517853.60	3222172.38	11 - 12	СВ 66°.00'	72
		12	517868.15	3222242.81	12 - 13	СВ 37°.00'	42
		13	517895.52	3222274.85	13 - 14	ЮВ 71°.30'	56
		14	517866.32	3222323.15	14 - 15	ЮЗ 28°.30'	242
		15	517683.36	3222164.17	15 - 2	ЮВ 11°.30'	74