

**«УТВЕРЖДАЮ»**  
Генеральный директор ООО «Мегатех»

  
\_\_\_\_\_/ Рынга С.Г.  
(м.п.) (подпись)

«19» марта 2024 г.



**ПРОЕКТ  
РУБОК УХОДА ЗА ЛЕСАМИ**

Наименование вида (видов) мероприятий по уходу за лесами проходные рубки

Арендатор лесного участка ООО «Мегатех»

Договор аренды лесного участка № 30-3-2013-10 от 16.12.2013 г

Лесничество Лужское

Участковое лесничество Низовское

№ квартала 139 № выдела 18

Вид целевого назначения лесов Защитные леса

Категория защитных лесов: Леса, расположенные в защитных полосах лесов

Площадь участка 1,7 га

1. Этапы и сроки проведения работ, учета и оценки их результатов

Планируемое время проведения ухода за лесами – II-III квартала 2024 года

2. Характеристика лесорастительных условий лесного участка (в том числе рельефа, гидрологических условий, почвы)

Брусничник (БР), тип условий местопроизрастания А2. Равнинный рельеф, почвы свежие, относительно бедные.

3. Исходная характеристика насаждения до проведения мероприятий по уходу за лесами и проектируемая характеристика насаждения после проведения мероприятий по уходу за лесами

Выдел №	Площадь, га	Состав древостоя	Возраст, лет	Высота, м	Диаметр, м	Запас, куб.м/га	Полнота	Подрост (состав, возраст, высота, кол-во шт./га)
Исходная характеристика								
18	1,7	5С1Е4Б	65	20	24	247	0,7	-
Проектируемая характеристика								
18	1,7	5С1Е4Б	65	20	24	185	0,5	-

4. Основные характеристики мероприятия по уходу за лесами (интенсивность рубки (в т.ч. в % от исходного запаса), минимальная сомкнутость крон, сумма площадей сечений, объем вырубаемой древесины):

Интенсивность рубки ухода в % от исходного запаса **умеренная – 25 %**

Метод рубок ухода: относительно равномерная вырубка деревьев (проходная)

Минимальная сомкнутость крон - **50**

Сумма площадей сечений - **25**

Объем вырубаемой древесины (ликвид) – **94** куб.м

5. Характеристика вырубаемой части насаждения:

В первую очередь вырубается нежелательные деревья. К нежелательным деревьям (подлежащим рубке) относятся:

- деревья, мешающие росту и формированию крон, отобранных лучших и вспомогательных деревьев

- деревья неудовлетворительного состояния (сухостойные, буреломные, снеголомные, отмирающие, сильно поврежденные вредными организмами, животными)

- деревья с неудовлетворительным качеством ствола и кроны (искривленные, с сучками-пасынками, с сильно разросшейся, низко опущенной кроной, с большим сбегом ствола, если эти деревья утратили полезные функции и их вырубка не ведет к снижению полноты насаждения ниже нормативной, снижению устойчивости насаждений).

6. Объем вырубаемой массы по породам, в т.ч. при прокладке технологических коридоров:

Всего **94** кбм, в т.ч.

Древесная порода	Объем вырубаемой массы, кбм	
	Всего, кбм	При прокладке технологических коридоров, кбм
Сосна	48	13
Ель	11	3
Береза	35	11
<b>Итого</b>	<b>94</b>	<b>27</b>

7. Распределение вырубаемой ликвидной части древостоя на деловую и дровяную по породам:

Всего **94** кбм ликвидной древесины, в т.ч.

Древесная порода	Вырубаемый объем (ликвидный), кбм		
	Деловая древесина, кбм	Дровяная древесина, кбм	Всего, кбм
Сосна	42	6	48
Ель	10	1	11
Береза	28	7	35
<b>Итого</b>	<b>80</b>	<b>14</b>	<b>94</b>

8. Описание технологий выполнения работ с указанием выполняемых технологических операций, последовательности их выполнения по элементам лесосеки (технологические полосы, волоки, технологические (погрузочные) пункты):

- вырубка деревьев производится харвестером по технологическим коридорам равномерно по всей площади лесосеки;

- расстояние между технологическими коридорами 40-45 м;

- ширина технологических коридоров – 4-5 м, площадь волоков – 0,13 га;

- количество и размеры погрузочных пунктов – 1 шт, 0,1 га, 40м x 25м

- обрубка сучьев деревьев осуществляется харвестером на месте валки деревьев с укладкой их на волок;

- трелевка древесины осуществляется форвадером по технологическим коридорам на погрузочный пункт;

- погрузка и вывозка сортиментов осуществляется автомашинами с гидроманипулятором.

Составил (арендатор): ген. директор ООО «Мегатех» \_\_\_\_\_

(должность)

(подпись)

Рынжа С.Г.

(Ф.И.О.)

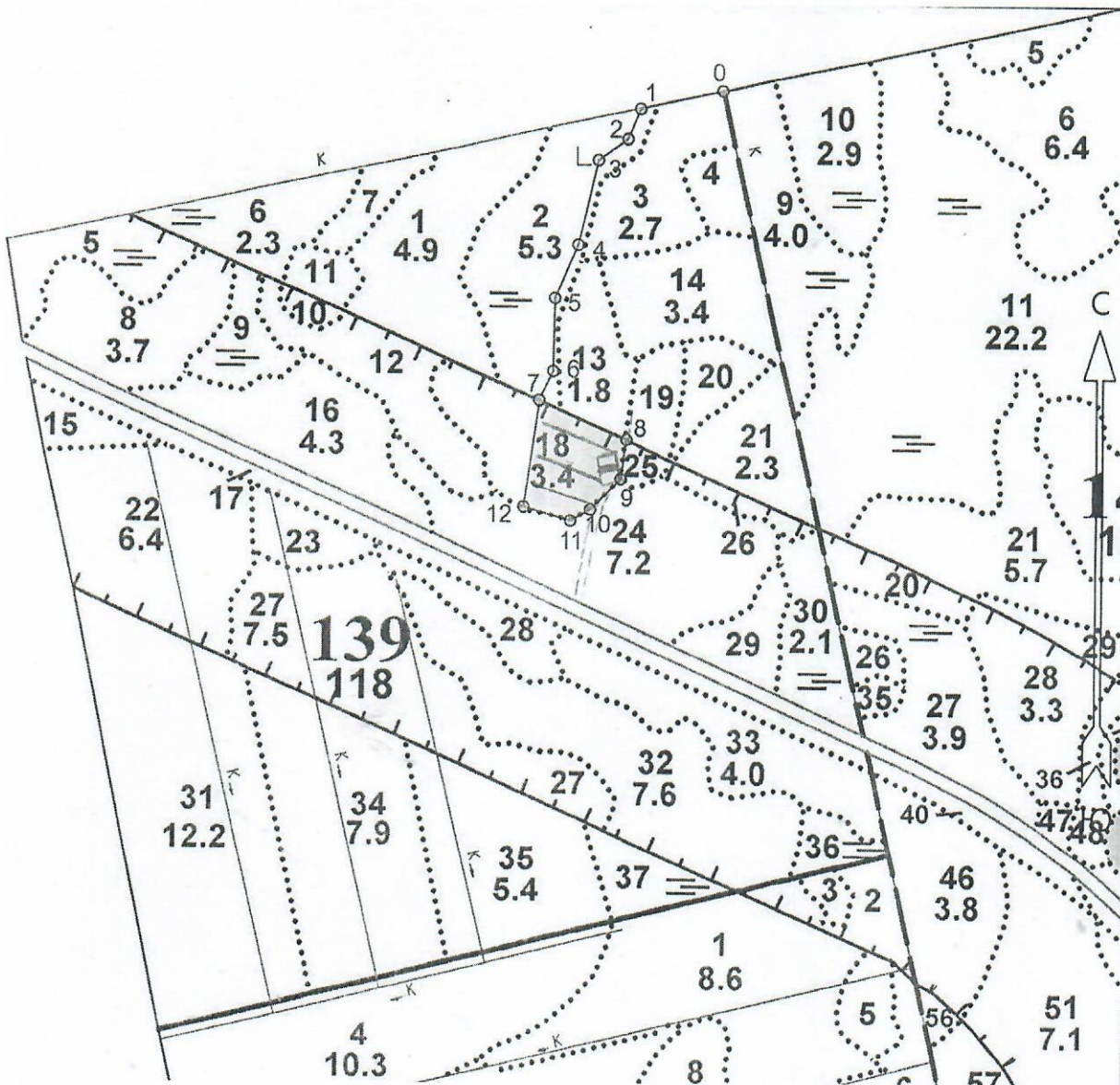
«19» марта 2024 г.

Неотъемлемой частью настоящего Проекта является чертеж лесного участка (Приложение 1 к Проекту).

**Чертеж лесного участка**  
Ленинградская область, Лужский муниципальный район

Лесничество Лужское  
 Участковое лесничество Низовское  
 Номер лесного квартала 139  
 Номер лесотаксационного выдела 18  
 Площадь 1,7 га  
 Масштаб: 1:10 000  
 +

Площадь общая, га			Площадь эксплуатационная, га		
1,7			1,7		
Номер лесосеки			1		
Экспликация объекта					
Порядковый номер характерной (поворотной) точки	Координата начальной точки*		Номера точек	Азимуты линий	Длина, м
	Долгота	Широта			
0	30.04995	59.13052	0 - 1	245°00'	120.0
1	30.04791	59.13027	1 - 2	191°00'	47.0
2	30.04758	59.12989	2 - 3	222°00'	52.0
3	30.04685	59.12961	3 - 4	181°00'	126.0
4	30.04635	59.12851	4 - 5	191°00'	85.0
5	30.04577	59.12781	5 - 6	169°00'	105.0
6	30.04574	59.12686	6 - 7	194°00'	46.0
Лесосека					
7	30.04538	59.12649	7 - 8	102°00'	138.0
8	30.04759	59.12599	8 - 9	176°00'	58.0
9	30.04745	59.12547	9 - 10	212°00'	62.0
10	30.04670	59.12507	10 - 11	228°00'	33.0
11	30.04620	59.12492	11 - 12	274°00'	70.0
12	30.04502	59.12510	12 - 7	356°00'	156.0



Координаты получены при помощи навигатора GarminOregon 750t в системе координат wgs-84.

Составил (арендатор):  
Генеральный директор ООО «Мегатех»



С. Г. Рынжа  
Дата: 19 марта 2024 г