

## Проект лесовосстановления на лесном участке № 1 / 2024 год

Лесовосстановление: искусственное (естественное, искусственное, комбинированное)

Субъект Российской Федерации: Ленинградская область

Лесной район: Балтийско-Белозерский таежный район

### Характеристика местоположения лесного участка:

Лесничество: Волховское

Участковое лесничество: Зареченское

Урочище:

№ Квартала: 17

№ Выдела: 35

Площадь лесного участка, га: 2

(исходные данные для проекта лесовосстановления: материалы обследования лесного участка при выборе способа лесовосстановления, план лесного участка, масштаб 1:10 000 прилагаются к проекту лесовосстановления)

### Характеристика лесорастительных условий лесного участка:

Рельеф участка (уклон): равнинный

Гидрологические условия (увлажнение): высокий уровень грунтовых вод

Почва: влажно мулевая, перегнойно-торфянистая глееватая и суглинистая

### Характеристика площадей лесного участка:

вырубка 2022г

(вырубки, гари, прогалины, иные не занятые лесными насаждениями или предназначенные для лесовосстановления земли)

### Характеристика вырубки:

Количество пней, тыс. штук/га: 0,56

Характер и размещение оставленных деревьев и кустарников (куртины, полосы, групповое, равномерное): нет

Степень задернения почвы (слабая, средняя, сильная): средняя

Степень минерализации почвы (% от площади лесного участка): 0%

Состояние очистки от порубочных остатков и валежника (захламленность, м3): слабая (5 - 20 м.куб/га)

а) отсутствует (до 5 м3/га); б) слабая (5-20 м3/га); в) средняя (20-50 м3/га); г) сильная (более 50 м3/га).

Категория доступности для техники: доступная

а) доступная;

б) требуется узкополосная расчистка без корчевки пней;

в) требуется узкополосная расчистка;

г) требуется широкополосная расчистка с корчевкой пней.

### Характеристика имеющихся подроста и молодняка лесных древесных пород:

Нет подроста и молодняка

### Проектируемый способ лесовосстановления:

искусственное лесовосстановление

(естественное лесовосстановление, искусственное лесовосстановление, комбинированное лесовосстановление (посев, посадка))

**Обоснование проектируемого способа лесовосстановления основных лесных древесных пород восстанавливаемых лесов с учетом особенностей производства работ в различных категориях защитных лесов и особо защитных участках лесов (для лесных участков, предназначенных для проведения лесовосстановления, на которых лесовосстановительные мероприятия осуществляются лицами, указанными в подпункте "а" пункта 6 Правил, государственными (муниципальными) учреждениями, указанными в подпункте "б" пункта 6 Правил)**

таб.2 приложения 3 к Правилам лесовосстановления: тип леса травяно-болотный, количество жизнеспособного подроста ели менее 0,6 т.шт/га

**Сроки и технологии (методы) выполнения работ по лесовосстановлению (для лесных участков, предназначенных для проведения лесовосстановления, на которых лесовосстановительные мероприятия осуществляются лицами, указанными в подпункте "а" пункта 6 Правил, государственными (муниципальными) учреждениями, указанными в подпункте "б" пункта 6 Правил)**

частичная подготовка почвы осенью 2023г - формирование микроповышений (пластов) трактором ТДТ-55 с плугом ПЛ-1 нарезка борозд шириной 0,9м глубиной 20-30см через 4-5м параллельно трелевочным волокам. Посадка сеянцев в пласт плужных борозд весной 2024г вручную с помощью меча Колесова через 0,7-0,9м.

**Сроки и технологии (методы) выполнения работ по агротехническим уходам (для лесных участков, предназначенных для проведения лесовосстановления, на которых лесовосстановительные мероприятия осуществляются лицами, указанными в подпункте "а" пункта 6 Правил, государственными (муниципальными) учреждениями, указанными в подпункте "б" пункта 6 Правил)**

2024г. - олно-двукратный уход: уничтожение травянистой и древесной растительности в рядах культур

2025г - дополнение по необходимости

2025г. и 2026г. - однократный уход: уничтожение травянистой и древесной растительности в рядах культур

**Сроки и технологии (методы) выполнения работ по лесоводственным уходам (для лесных участков, предназначенных для проведения лесовосстановления, на которых лесовосстановительные мероприятия осуществляются лицами, указанными в подпункте "а" пункта 6 Правил, государственными (муниципальными) учреждениями, указанными в подпункте "б" пункта 6 Правил)**

2027,2028,2029г. - уничтожение нежелательной древесно-кустарниковой растительности механическим способом в рядах и междурядьях

**Требования к используемому для лесовосстановления посадочному (посевному) материалу:**

Порода: Ель обыкновенная

Вид посадочного материала (сеянцы, саженцы с открытой (закрытой) корневой системой, селекционная категория происхождения семян, лесосеменной район): сеянцы с ОКС, выращенные из нормальных семян 1 класса качества, лесосеменной район - 2

Возраст, лет: 3 - 4

Высота, см: не менее 12

Диаметр корневой шейки, мм: не менее 2,0 мм.

**Характеристика посевного материала:**

**Требования к молоднякам, площади которых подлежат отнесению к землям, на которых расположены леса, для признания работ по лесовосстановлению законченными (для лесных участков, предназначенных для проведения лесовосстановления, на которых лесовосстановительные мероприятия осуществляются лицами, указанными в подпункте "а" пункта 6 Правил, государственными (муниципальными) учреждениями, указанными в подпункте "б" пункта 6 Правил):**

Порода: Ель обыкновенная

Возраст, лет: 11

Количество деревьев основных лесных древесных пород, тыс. штук/га: не менее 2,0

Средняя высота, м: не менее 0,7

**Объем работ по лесовосстановлению (площадь лесовосстановления, га) (для лесных участков, предназначенных для проведения лесовосстановления, на которых лесовосстановительные мероприятия осуществляются лицами, указанными в подпункте "а" пункта 6 Правил, государственными (муниципальными) учреждениями, указанными в подпункте "б" пункта 6 Правил)**

2

**Проектируемый объем работ по лесовосстановлению (для лесных участков, предназначенных для проведения лесовосстановления, на которых лесовосстановительные мероприятия осуществляются лицами, указанными в подпункте "а" пункта 6 Правил, государственными (муниципальными) учреждениями, указанными в подпункте "б" пункта 6 Правил):**

площадь лесовосстановления, га: 2

количество жизнеспособных растений основных лесных древесных пород, тыс.штук /га: 3

количество жизнеспособных растений основных лесных древесных пород на всей площади, тыс. штук: 6

**Исполнитель работ по лесовосстановлению:**

**ДОКУМЕНТ ПОДПИСАН  
ЭЛЕКТРОННОЙ ПОДПИСЬЮ**

Сертификат: 01 DC D5 7C 00 DD AF 15 9D 49 EA 51 14 4A CD 9D EC  
Владелец: МАВЛУДОВ НУРУТДИН МАВЛУДОВИЧ, ООО "ШАНС".  
Действителен: с 07.04.2023 по 07.07.2024

Генеральный директор

Должность (При наличии)

Подпись

Мавлудов Нурутдин Мавлудович

(Фамилия, имя, отчество -  
последнее при наличии)

24.03.2024

Число, месяц, год

**АКТ**  
**ОБСЛЕДОВАНИЯ УЧАСТКА**  
**ПРИ ВЫБОРЕ СПОСОБА И ТЕХНОЛОГИИ ЛЕСОВОССТАНОВЛЕНИЯ**

1. Лесничество Волховское
2. Участковое лесничество Зареченское
3. Номер(а) лесного квартала 17
4. Номер(а) лесотаксационного выдела (выделов): 35
5. Площадь участка, с точностью до 0,0000 га 2.0
6. План лесного участка (прилагается к акту)
7. Категория площадей участка лесовосстановления вырубка 2022 года  
(вырубка, гарь, иная (год, месяц))
8. Наименование организации и основания возникновения обязательств ООО «Шанс», № 190/3-2008-12, декларация от 2021г  
(номер договора аренды лесного участка, постоянного (бессрочного) пользования, безвозмездного пользования, сервитута, номер лесной декларации, основания для перевода в земли иных категорий)
9. Исходный породный состав участка лесовосстановления 4Б3Ос3Е  
(до вырубки, гарь, гибели)
10. Условия для работы техники:
- 10.1. Количество пней 560 шт./га. средний диаметр 24 см
- 10.2. Захламленность, м<sup>3</sup>/га 12.0 - слабая  
(отсутствует - менее 5 м<sup>3</sup>/га, слабая - 5 - 20 м<sup>3</sup>/га, средняя - 20 - 50 м<sup>3</sup>/га, сильная > 50 м<sup>3</sup>/га)
- 10.3. Доступность для работы техники не ограничена в весенне-осенний период
11. Характеристика природно-климатических и лесорастительных условий лесного участка:
- 11.1. Лесорастительная зона Таёжная
- 11.2. Лесной район Балтийско-Белозерский таёжный район
- 11.3. Целевое назначение лесов эксплуатационные
- 11.4. Рельеф равнинный
- 11.5. Почва плоские участки равнин с высоким уровнем грунтовых вод, влажно-мулевые, перегнойно-торфянистые глееватые и суглинистые  
(тип, степень увлажнения, механический состав)
- 11.6. Тип леса (тип вырубки, тип лесорастительных условий) таволга, дудник, сныть – ТПО(С3);
- 11.7. Степень задернения почвы травяной; средняя степень задернения (31-50%).  
(отсутствует - до 10%%, слабая - 11-30%%, средняя - 31-50%%, сильная > 50%%)
12. Характеристика подроста главных (целевых) пород (перечетная ведомость прилагается):
- 12.1. Средняя высота \_\_\_\_\_ м
- 12.2. Средний возраст \_\_\_\_\_ лет
- 12.3. Количество всего \_\_\_\_\_ тыс. шт./га. в том числе по породам \_\_\_\_\_
- 12.4. Категория густоты \_\_\_\_\_
- 12.5. Распределение по площади \_\_\_\_\_  
(редкий, средний, густой, равномерное, неравномерное, групповое)
- 12.6. Жизнеспособность подроста \_\_\_\_\_  
(жизнеспособный, нежизнеспособный)
13. Характеристика возобновления мягколиственных пород:
- 13.1. Порода \_\_\_\_\_
- 13.2. Количество \_\_\_\_\_ тыс. шт./га,
- 13.3. Средняя высота \_\_\_\_\_ м
14. Источники обсеменения ель – с С, Ю, В, З стороны лесного участка непосредственно примыкает стена леса  
(порода, источник: одиночные (шт./га), куртины, полосы, стены леса)
15. Характеристика санитарного состояния в связи с отсутствием на восстанавливаемой площади признаков заселения вредных организмов, обследование на лесн. участке не проводилось  
(заселенность вредными организмами, болезни леса)



**ПРОЕКТ  
ЛЕСОВОССТАНОВЛЕНИЯ  
(создание лесных культур)  
2024 г.**

Главная порода:  
Вид культур:  
Арендатор лесного участка:  
Площадь участка:

**Ель  
сплошные  
ООО"Шанс"  
2.0 га**

**План участка**

Лесничество (лесопарк):

**Волховское**

Участковое лесничество:

**Зареченское**

Номер(а) лесного квартала:

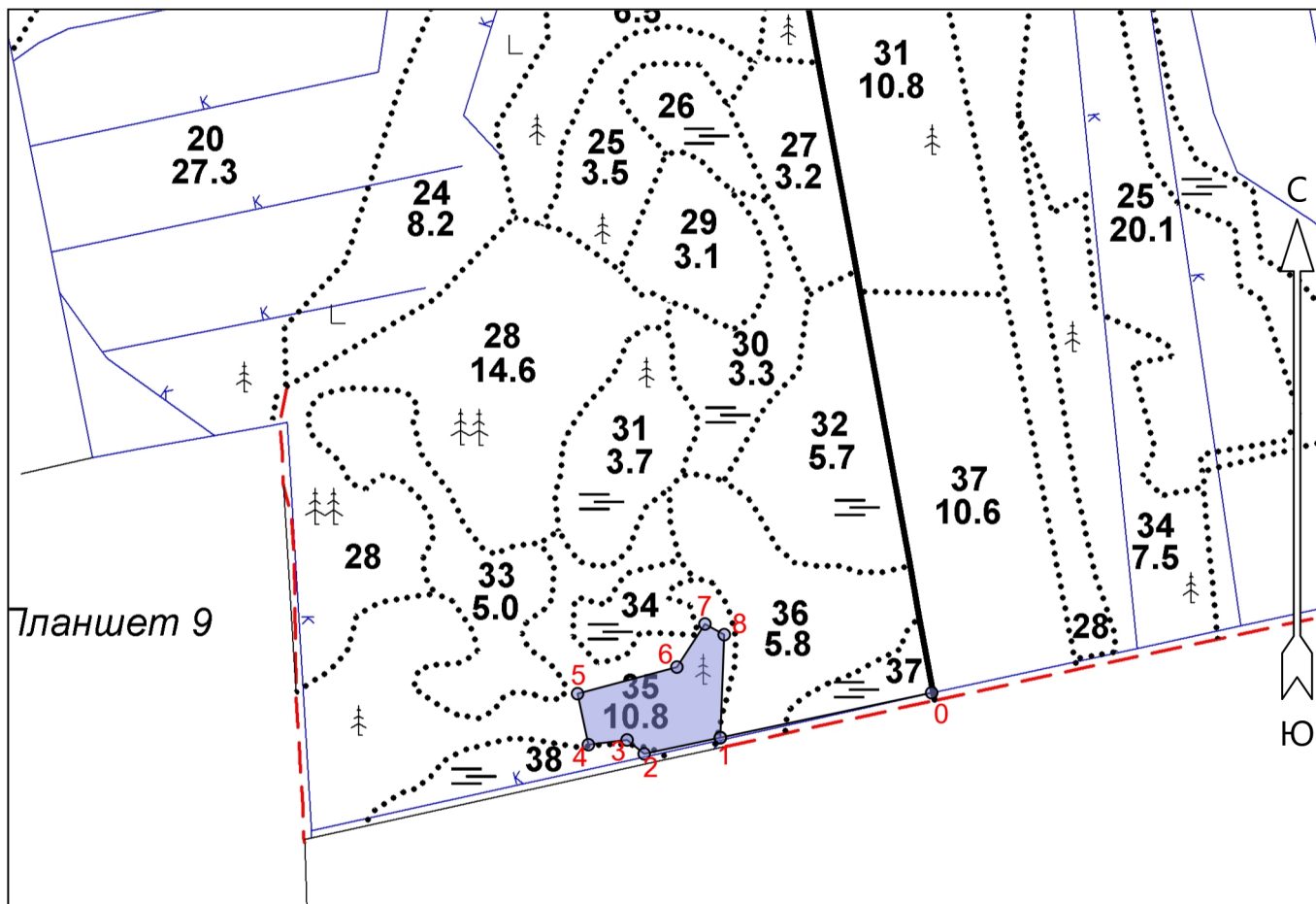
**17**

Номер(а) лесотаксационного выдела:

**35**

Масштаб:

**1 : 10000**



Экспликация участка							
Номера точек	Географические координаты		Румбы линий		Длина, м		
	Широта	Долгота					
Привязка							
0	59.72530	32.45291	0 - 1	ЮЗ 70°			294
Объект							
Категория земель	Площадь участка, га	Номера точек	Географические координаты		Румбы линий		Длина, м
			Широта	Долгота			
Основной полигон	2.0	1	59.72475	32.44778	1 - 2	ЮЗ 70°	106
		2	59.72455	32.44594	2 - 3	СЗ 59°	30
		3	59.72472	32.44552	3 - 4	ЮЗ 75°	53
		4	59.72466	32.44458	4 - 5	СЗ 20°	71
		5	59.72529	32.44432	5 - 6	СВ 67°	140
		6	59.72561	32.44673	6 - 7	СВ 25°	70
		7	59.72614	32.44741	7 - 8	ЮВ 69°	30
		8	59.72601	32.44788	8 - 1	ЮВ 6°	140

Геодезические координаты получены при помощи GPS навигатора Garmin 64s в системе координат МСК – 47 Ленинградской области – зона 2