

Проект лесовосстановления на лесном участке № 4 / 2024 год

Лесовосстановление: искусственное (естественное, искусственное, комбинированное)

Субъект Российской Федерации: Ленинградская область

Лесной район: Балтийско-Белозерский таежный район

Характеристика местоположения лесного участка:

Лесничество: Волховское

Участковое лесничество: Зареченское

Урочище:

№ Квартала: 26

№ Выдела: 8,17,18

Площадь лесного участка, га: 3,4

(исходные данные для проекта лесовосстановления: материалы обследования лесного участка при выборе способа лесовосстановления, план лесного участка, масштаб 1:10 000 прилагаются к проекту лесовосстановления)

Характеристика лесорастительных условий лесного участка:

Рельеф участка (уклон): равнинный

Гидрологические условия (увлажнение): высокий уровень грунтовых вод; хорошо дренированные

Почва: влажно мулевая, перегнойно-торфянистая глееватая и суглинистая; модергумусная подзолистая суглинистая иногда карбонатная

Характеристика площадей лесного участка:

вырубка 2022г

(вырубки, гари, прогалины, иные не занятые лесными насаждениями или предназначенные для лесовосстановления земли)

Характеристика вырубки:

Количество пней, тыс. штук/га: 0,55

Характер и размещение оставленных деревьев и кустарников (куртины, полосы, групповое, равномерное): нет

Степень задернения почвы (слабая, средняя, сильная): средняя

Степень минерализации почвы (% от площади лесного участка): 0%

Состояние очистки от порубочных остатков и валежника (захламленность, м3): слабая (5 - 20 м.куб/га)

а) отсутствует (до 5 м3/га); б) слабая (5-20 м3/га); в) средняя (20-50 м3/га); г) сильная (более 50 м3/га).

Категория доступности для техники: доступная

а) доступная;

б) требуется узкополосная расчистка без корчевки пней;

в) требуется узкополосная расчистка;

г) требуется широкополосная расчистка с корчевкой пней.

Характеристика имеющихся подроста и молодняка лесных древесных пород:

Нет подроста и молодняка

Проектируемый способ лесовосстановления:

искусственное лесовосстановление

(естественное лесовосстановление, искусственное лесовосстановление, комбинированное лесовосстановление (посев, посадка))

Обоснование проектируемого способа лесовосстановления основных лесных древесных пород восстанавливаемых лесов с учетом особенностей производства работ в различных категориях защитных лесов и особо защитных участках лесов (для лесных участков, предназначенных для проведения лесовосстановления, на которых лесовосстановительные мероприятия осуществляются лицами, указанными в подпункте "а" пункта 6 Правил, государственными (муниципальными) учреждениями, указанными в подпункте "б" пункта 6 Правил)

таб.2 приложения 3 к Правилам лесовосстановления: тип леса травяно-болотный, количество жизнеспособного подроста ели менее 0,6 т.шт/га

Сроки и технологии (методы) выполнения работ по лесовосстановлению (для лесных участков, предназначенных для проведения лесовосстановления, на которых лесовосстановительные мероприятия осуществляются лицами, указанными в подпункте "а" пункта 6 Правил, государственными (муниципальными) учреждениями, указанными в подпункте "б" пункта 6 Правил)

частичная подготовка почвы осенью 2023г - формирование микроповышений (пластов) трактором ТДТ-55 с плугом ПЛ-1 нарезка борозд шириной 0,9м глубиной 20-30см через 4-5м параллельно трелевочным волокам. Посадка сеянцев в пласт плужных борозд весной 2024г вручную с помощью меча Колесова через 0,7-0,9м.

Сроки и технологии (методы) выполнения работ по агротехническим уходам (для лесных участков, предназначенных для проведения лесовосстановления, на которых лесовосстановительные мероприятия осуществляются лицами, указанными в подпункте "а" пункта 6 Правил, государственными (муниципальными) учреждениями, указанными в подпункте "б" пункта 6 Правил)

2024г - одно-двукратный уход: уничтожение травянистой и древесной растительности в рядах культур

2025г. - дополнение по необходимости

2025г. и 2026г. - однократный уход: уничтожение травянистой и древесной растительности в рядах культур

Сроки и технологии (методы) выполнения работ по лесоводственным уходам (для лесных участков, предназначенных для проведения лесовосстановления, на которых лесовосстановительные мероприятия осуществляются лицами, указанными в подпункте "а" пункта 6 Правил, государственными (муниципальными) учреждениями, указанными в подпункте "б" пункта 6 Правил)

2027,2028,2029г. - уничтожение нежелательной древесно-кустарниковой растительности механическим способом в рядах и междурядьях

Требования к используемому для лесовосстановления посадочному (посевному) материалу:

Порода: Ель обыкновенная

Вид посадочного материала (сеянцы, саженцы с открытой (закрытой) корневой системой, селекционная категория происхождения семян, лесосеменной район): сеянцы с ОКС, выращенные из нормальных семян 1 класса качества, лесосеменной район - 2

Возраст, лет: 3 - 4

Высота, см: не менее 12

Диаметр корневой шейки, мм: не менее 2,0 мм.

Характеристика посевного материала:

Требования к молоднякам, площади которых подлежат отнесению к землям, на которых расположены леса, для признания работ по лесовосстановлению завершенными (для лесных участков, предназначенных для проведения лесовосстановления, на которых лесовосстановительные мероприятия осуществляются лицами, указанными в подпункте "а" пункта 6 Правил, государственными (муниципальными) учреждениями, указанными в подпункте "б" пункта 6 Правил):

Порода: Ель обыкновенная

Возраст, лет: 11

Количество деревьев основных лесных древесных пород, тыс. штук/га: не менее 2,0

Средняя высота, м: не менее 0,7

Объем работ по лесовосстановлению (площадь лесовосстановления, га) (для лесных участков, предназначенных для проведения лесовосстановления, на которых лесовосстановительные мероприятия осуществляются лицами, указанными в подпункте "а" пункта 6 Правил, государственными (муниципальными) учреждениями, указанными в подпункте "б" пункта 6 Правил)

3,4

Проектируемый объем работ по лесовосстановлению (для лесных участков, предназначенных для проведения лесовосстановления, на которых лесовосстановительные мероприятия осуществляются лицами, указанными в подпункте "а" пункта 6 Правил, государственными (муниципальными) учреждениями, указанными в подпункте "б" пункта 6 Правил):

площадь лесовосстановления, га: 3,4

количество жизнеспособных растений основных лесных древесных пород, тыс.штук /га: 3
количество жизнеспособных растений основных лесных древесных пород на всей площади,
тыс. штук: 10,2

Исполнитель работ по лесовосстановлению:

**ДОКУМЕНТ ПОДПИСАН
ЭЛЕКТРОННОЙ ПОДПИСЬЮ**
Сертификат: 01 DC D5 7C 00 DD AF 15 9D 49 EA 51 14 4A CD 9D EC
Владелец: МАВЛУДОВ НУРУТДИН МАВЛУДОВИЧ, ООО "ШАНС".
Действителен: с 07.04.2023 по 07.07.2024

Генеральный директор

Должность (При наличии)

Подпись

Мавлудов Нурутдин Мавлудович

(Фамилия, имя, отчество -
последнее при наличии)

25.03.2024

Число, месяц, год

АКТ
ОБСЛЕДОВАНИЯ УЧАСТКА
ПРИ ВЫБОРЕ СПОСОБА И ТЕХНОЛОГИИ ЛЕСОВОССТАНОВЛЕНИЯ

1. Лесничество Волховское
2. Участковое лесничество Зареченское
3. Номер(а) лесного квартала 26
4. Номер(а) лесотаксационного выдела (выделов): 8,17,18
5. Площадь участка, с точностью до 0,0000 га 3,4
6. План лесного участка (прилагается к акту)
7. Категория площадей участка лесовосстановления вырубка 2022 года
(вырубка, гарь, иная (год, месяц))
8. Наименование организации и основания возникновения обязательств ООО «Шанс», № 190/3-2008-12, декларация от 2021г
(номер договора аренды лесного участка, постоянного (бессрочного) пользования, безвозмездного пользования, сервитута, номер лесной декларации, основания для перевода в земли иных категорий)
9. Исходный породный состав участка лесовосстановления в.8,18 - 7Б2Ос1Е: в.17 - 9Б1Е
(до вырубки, гарь, гибели)
10. Условия для работы техники:
- 10.1. Количество пней 550 шт./га, средний диаметр 22 см
- 10.2. Захламленность, м³/га 11,0 - слабая
(отсутствует - менее 5 м³/га, слабая - 5 - 20 м³/га, средняя - 20 - 50 м³/га, сильная > 50 м³/га)
- 10.3. Доступность для работы техники не ограничена в весенне-осенний период
11. Характеристика природно-климатических и лесорастительных условий лесного участка:
- 11.1. Лесорастительная зона Таёжная
- 11.2. Лесной район Балтийско-Белозерский таёжный район
- 11.3. Целевое назначение лесов эксплуатационные
- 11.4. Рельеф равнинный
- 11.5. Почва плоские участки равнин с высоким уровнем грунтовых вод, влажно-мулевые, перегнойно-торфянистые глееватые и суглинистые; хорошо дренированные равнины, пологие склоны, модергумусные подзолистые, суглинистые, иногда карбонатные
(тип, степень увлажнения, механический состав)
- 11.6. Тип леса (тип вырубки, тип лесорастительных условий) таволга, дудник, сныть - ТТО(С3); кислица, вейник, майник - КС(С2)
- 11.7. Степень задернения почвы травяной; средняя степень задернения (31-50%).
(отсутствует - до 10%%, слабая - 11-30%%, средняя - 31-50%%, сильная >50%%)
12. Характеристика подроста главных (целевых) пород (перечетная ведомость прилагается):
- 12.1. Средняя высота _____ м
- 12.2. Средний возраст _____ лет
- 12.3. Количество, всего _____ тыс.шт./га, в том числе по породам: _____
- 12.4. Категория густоты _____
- 12.5. Распределение по площади _____
(редкий, средний, густой, равномерное, неравномерное, групповое)
- 12.6. Жизнеспособность подроста _____
(жизнеспособный, нежизнеспособный)
13. Характеристика возобновления мягколиственных пород:
- 13.1. Порода _____
- 13.2. Количество _____ тыс.шт./га.
- 13.3. Средняя высота _____ м
14. Источники обсеменения ель - с С, Ю стороны лесного участка непосредственно примыкает стена леса
(порода, источник: одиночные (шт./га), куртины, полосы, стены леса)
15. Характеристика санитарного состояния в связи с отсутствием на восстанавливаемой площади признаков заселения вредных организмов, обследование на лесн. участке не проводилось
(заселенность вредными организмами, болезни леса)

**ПРОЕКТ
ЛЕСОВОССТАНОВЛЕНИЯ
(создание лесных культур)
2024 г.**

Главная порода:
Вид культур:
Арендатор лесного участка:
Площадь участка:

**Ель
сплошные
ООО "Шанс"
3.4 га**

План участка

Лесничество (лесопарк):
Участковое лесничество:

**Волховское
Зареченское**

Номер(а) лесного квартала:

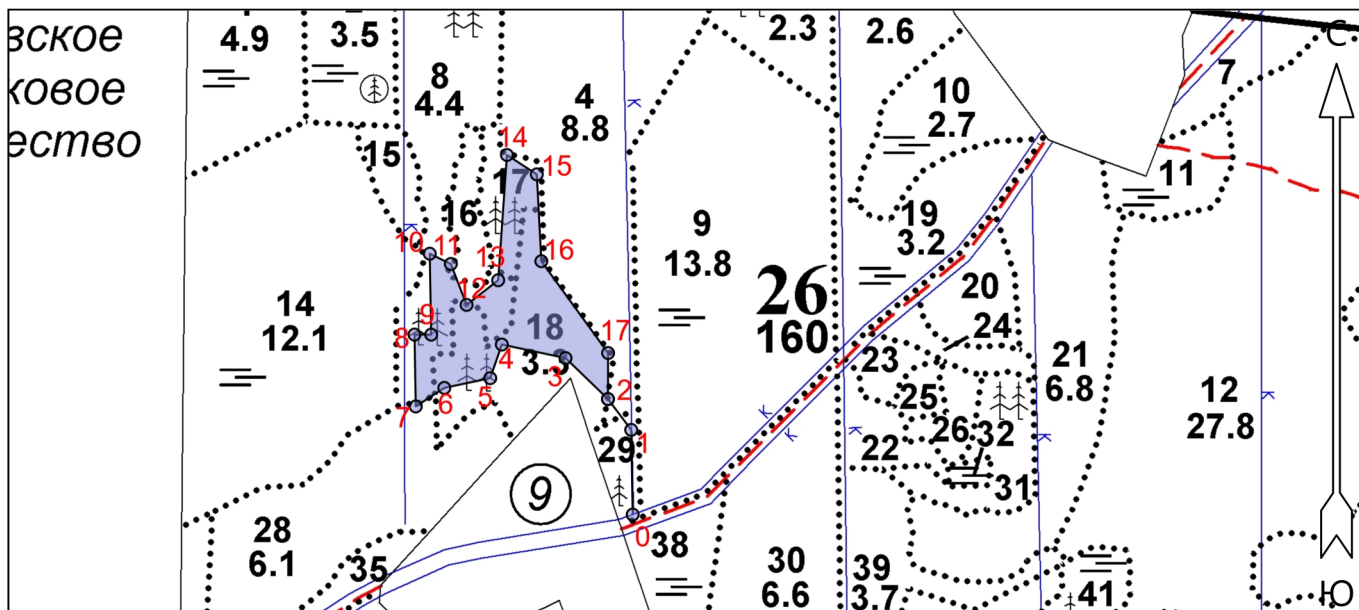
26

Номер(а) лесотаксационного выдела:

8,17,18

Масштаб:

1 : 10000



Экспликация участка

Номера точек	Географические координаты		Румбы линий	Длина, м		
	Широта	Долгота				
Привязка						
0	59.71091	32.41809	0 - 1 СЗ 10°	112		
1	59.71191	32.41806	1 - 2 СЗ 46°	51		
Объект						
Категория земель	Площадь участка, га	Номера точек	Географические координаты		Румбы линий	Длина, м
			Широта	Долгота		
Основной полигон	3.4	2	59.71228	32.41751	2 - 3 СЗ 55°	78
		3	59.71276	32.41651	3 - 4 СЗ 87°	86
		4	59.71292	32.41501	4 - 5 ЮЗ 10°	47
		5	59.71253	32.41474	5 - 6 ЮЗ 69°	62
		6	59.71241	32.41366	6 - 7 ЮЗ 48°	45
		7	59.71219	32.41299	7 - 8 СЗ 10°	95
		8	59.71304	32.41296	8 - 9 СВ 81°	22
		9	59.71304	32.41335	9 - 10 СЗ 10°	107
		10	59.71400	32.41332	10 - 11 ЮВ 73°	31
		11	59.71388	32.41381	11 - 12 ЮВ 30°	58
		12	59.71340	32.41418	12 - 13 СВ 43°	53
		13	59.71369	32.41493	13 - 14 СЗ 5°	166
		14	59.71518	32.41513	14 - 15 ЮВ 66°	47
		15	59.71495	32.41584	15 - 16 ЮВ 12°	115
		16	59.71391	32.41594	16 - 17 ЮВ 45°	150
		17	59.71282	32.41751	17 - 2 ЮВ 9°	61

Геодетические координаты получены при помощи GPS навигатора Garmin 64s в системе координат МСК – 47 Ленинградской области – зона 2