

Проект лесовосстановления на лесном участке № 5/2024/59 / 2024 год

Лесовосстановление: искусственное (естественное, искусственное, комбинированное)

Субъект Российской Федерации: Ленинградская область

Лесной район: Балтийско-Белозерский таежный район

Характеристика местоположения лесного участка:

Лесничество: Киришское

Участковое лесничество: Кукуйское

Урочище:

№ Квартала: 74

№ Выдела: 12

Площадь лесного участка, га: 2,6

(исходные данные для проекта лесовосстановления: материалы обследования лесного участка при выборе способа лесовосстановления, план лесного участка, масштаб 1:10 000 прилагаются к проекту лесовосстановления)

Характеристика лесорастительных условий лесного участка:

Рельеф участка (уклон): равнинный

Гидрологические условия (увлажнение): равнина с ослабленным дренажем

Почва: влажная грубогумусная подзолистая супесчаная

Характеристика площадей лесного участка:

вырубка

(вырубки, гари, прогалины, иные не занятые лесными насаждениями или предназначенные для лесовосстановления земли)

Характеристика вырубки:

Количество пней, тыс. штук/га: 0,4

Характер и размещение оставленных деревьев и кустарников (куртины, полосы, групповое, равномерное): нет

Степень задернения почвы (слабая, средняя, сильная): слабая

Степень минерализации почвы (% от площади лесного участка): 0%

Состояние очистки от порубочных остатков и валежника (захламленность, м³): отсутствует (до 5 м.куб/га)

а) отсутствует (до 5 м³/га); б) слабая (5-20 м³/га); в) средняя (20-50 м³/га); г) сильная (более 50 м³/га).

Категория доступности для техники: доступная без расчистки и корчевки пней

а) доступная;

б) требуется узкополосная расчистка без корчевки пней;

в) требуется узкополосная расчистка;

г) требуется широкополосная расчистка с корчевкой пней.

Характеристика имеющихся подроста и молодняка лесных древесных пород:

Нет подроста и молодняка

Проектируемый способ лесовосстановления:

искусственное лесовосстановление

(естественное лесовосстановление, искусственное лесовосстановление, комбинированное лесовосстановление (посев, посадка))

Обоснование проектируемого способа лесовосстановления основных лесных древесных пород восстанавливаемых лесов с учетом особенностей производства работ в различных категориях защитных лесов и особо защитных участках лесов (для лесных участков, предназначенных для проведения лесовосстановления, на которых лесовосстановительные мероприятия осуществляются лицами, указанными в подпункте "а" пункта 6 Правил, государственными (муниципальными) учреждениями, указанными в подпункте "б" пункта 6 Правил)

Правила лесовосстановления, Приложение 3, табл. 2

Сроки и технологии (методы) выполнения работ по лесовосстановлению (для лесных участков, предназначенных для проведения лесовосстановления, на которых лесовосстановительные мероприятия осуществляются лицами, указанными в подпункте "а" пункта 6 Правил, государственными (муниципальными) учреждениями, указанными в подпункте "б" пункта 6 Правил)

Подготовка почвы механизированная, частичная, бороздами, осень 2023-й год, глубина борозд 15-20 см., применяемые машины и орудия - плуг ПЛ -1 в агрегате с трактором ТДТ-55, размещение и размеры борозд: ширина 0,8 м, средняя ширина между центрами борозд 3-5 м.

Посадка лесных культур сеянцами сосны обыкновенной с открытой корневой системой в пласт (пласт, берма) борозды ручным способом под меч « Колесова», весна 2024 г. схема размещения посадочных мест: 4,0 м х 0,8 м, схема смешения пород – С-С-С

Сроки и технологии (методы) выполнения работ по агротехническим уходам (для лесных участков, предназначенных для проведения лесовосстановления, на которых лесовосстановительные мероприятия осуществляются лицами, указанными в подпункте "а" пункта 6 Правил, государственными (муниципальными) учреждениями, указанными в подпункте "б" пункта 6 Правил)

1-й уход: 2024 год – ручная оправка от завала травой и почвой, выжимания морозом

2-й уход: 2025 год – подавление, скашивание травянистой, древесно-кустарниковой растительности

3-й уход: 2026 год- подавление, скашивание травянистой, древесно-кустарниковой растительности

Дополнение лесных культур производится при приживаемости 25-85% и неравномерном по площади отпаде вне зависимости от приживаемости, по итогам инвентаризации.

Сроки и технологии (методы) выполнения работ по лесоводственным уходам (для лесных участков, предназначенных для проведения лесовосстановления, на которых лесовосстановительные мероприятия осуществляются лицами, указанными в подпункте "а" пункта 6 Правил, государственными (муниципальными) учреждениями, указанными в подпункте "б" пункта 6 Правил)

4 -й уход: 2027 год – уничтожение нежелательной древесной растительности

Требования к используемому для лесовосстановления посадочному (посевному) материалу:

Порода: Сосна обыкновенная

Вид посадочного материала (сеянцы, саженцы с открытой (закрытой) корневой системой, селекционная категория происхождения семян, лесосеменной район): сеянцы с открытой корневой системой

Возраст, лет: 2-3

Высота, см: не менее 12

Диаметр корневой шейки, мм: не менее 2 мм.

Характеристика посевного материала:

Требования к молоднякам, площади которых подлежат отнесению к землям, на которых расположены леса, для признания работ по лесовосстановлению законченными (для лесных участков, предназначенных для проведения лесовосстановления, на которых лесовосстановительные мероприятия осуществляются лицами, указанными в подпункте "а" пункта 6 Правил, государственными (муниципальными) учреждениями, указанными в подпункте "б" пункта 6 Правил):

Порода: Сосна обыкновенная

Возраст, лет: не менее 10

Количество деревьев основных лесных древесных пород, тыс. штук/га: не менее 2,0

Средняя высота, м: не менее 1,0

Объем работ по лесовосстановлению (площадь лесовосстановления, га) (для лесных участков, предназначенных для проведения лесовосстановления, на которых лесовосстановительные мероприятия осуществляются лицами, указанными в подпункте "а" пункта 6 Правил, государственными (муниципальными) учреждениями, указанными в подпункте "б" пункта 6 Правил)

2,6

Проектируемый объем работ по лесовосстановлению (для лесных участков, предназначенных для проведения лесовосстановления, на которых лесовосстановительные мероприятия осуществляются лицами, указанными в подпункте "а" пункта 6 Правил, государственными (муниципальными) учреждениями, указанными в подпункте "б" пункта 6 Правил):

площадь лесовосстановления, га: 2,6

количество жизнеспособных растений основных лесных древесных пород, тыс.штук /га: 3

количество жизнеспособных растений основных лесных древесных пород на всей площади,
тыс. штук: 7,8

Исполнитель работ по лесовосстановлению:

**ДОКУМЕНТ ПОДПИСАН
ЭЛЕКТРОННОЙ ПОДПИСЬЮ**
Сертификат: 01 D4 5A 33 01 C3 B0 56 80 44 B1 2C 86 8F 5C 9E B8
Владелец: Коточигов Александр Викторович
Действителен: с 23.11.2023 по 23.02.2025

ведущий специалист лесного хозяйства

Должность (При наличии)

Подпись

Коточигов Александр Викторович

(Фамилия, имя, отчество -
последнее при наличии)

01.04.2024

Число, месяц, год

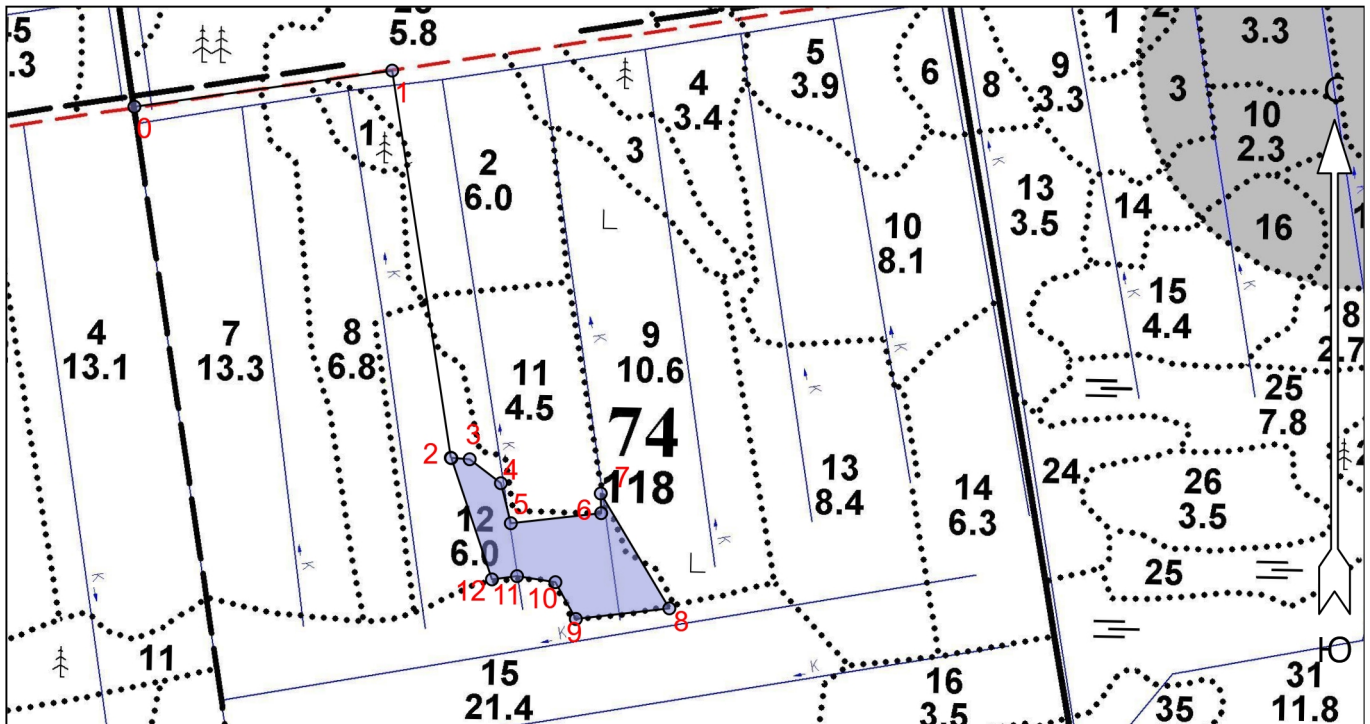
АКТ ОБСЛЕДОВАНИЯ УЧАСТКА №5/2024/59		
ПРИ ВЫБОРЕ СПОСОБА И ТЕХНОЛОГИИ ЛЕСОВОССТАНОВЛЕНИЯ		
1.	Лесничество:	Киришское
2.	Участковое лесничество:	Кукуйское
3.	Номер квартала:	74
4.	Номер выдела:	9
5.	Площадь участка, с точностью до 0,0001 га:	2,6
6.	План участка:	прилагается к карточке
7.	Категория площади лесовосстановления:	вырубка
8.	Наименование организации и основания возникновения обязательств:	
		ООО «Промлес», договор аренды №59/3-2010-04 от 29.04.2010 г., лесная декларация № 2-2023-59д от 06.02.2023
9.	Исходный породный состав участка лесовосстановления:	
		10С+Б
10.	Условия для работы техники:	
10.1	Количество пней, шт./га: всего	400 шт., ср. диаметр, см: 26
10.2	Захламленность, куб.м/га:	Отсутствует, менее 5 куб.м./га
10.3	Доступность для работы техники:	не ограничена (ТДТ-55 в сцепке с плугом ПЛ-1)
11.	Характеристика природно-климатических и лесорастительных условий лесного участка:	
11.1	Лесорастительная зона:	Таежная зона
11.2	Лесной район:	Балтийско-Белозерский
11.3	Целевое назначение лесов:	Эксплуатационные леса
11.4	Рельеф:	равнинный
11.5	Почвы:	влажная грубогумусная подзолистая супесчаная
11.6	Тип леса (тип вырубки, ТЛУ):	ЧВО А2, тип вырубки: (Д) долгомошные
11.7	Степень задернения почвы:	Слабая — 11-30 %
12.	Характеристика подроста главных (целевых) пород (перечетная ведомость прилагается):	
12.1	Средняя высота:	отсутствует
12.2	Средний возраст:	отсутствует
12.3	Количество, всего:	отсутствует
12.4	Категория густоты:	отсутствует
12.5	Распределение по площади:	отсутствует
12.6	Жизнеспособность подроста:	отсутствует
13.	Характеристика возобновления мягколиственных пород:	
13.1	Порода	отсутствует
13.2	Количество	отсутствует
13.3	Средняя высота	отсутствует
14.	Источники обсеменения	
		Стены леса
15.	Характеристика санитарного состояния	
		В связи с отсутствием на восстанавливаемой площади признаков заселения вредных организмов, обследование на лесном участке не производилось
16.	Предложения для разработки Проекта лесовосстановления:	
16.1	Способ лесовосстановления:	искусственный (лесные культуры)
16.2	Главные (целевые) породы:	сосна
16.3	Срок лесовосстановления:	Весна 2024
17.	Необходимость проведения предварительных и сопутствующих мероприятий:	
17.1	Очистка вырубки, гари:	проведена
17.2	Санитарные:	не требуется
17.3	Противопожарные:	Создание противопожарной минерализованной полосы по возможности
17.4	Иные предложения:	произвести подготовку почвы
	Обследование проведено:	

Исполнитель(и): начальник ЛЗУ ООО «Промлес» Матузов А.В. « 03 » ноября 2023 г.		<u>Матузов</u>
Согласовано:		
Представитель лесничества:		<u>лесничий</u> <u>Стрелозов А.В.</u>
Представитель исполнителя:		
начальник ЛЗУ ООО «Промлес» Матузов А.В. « 03 » ноября 2023 г.		<u>Матузов</u>

**План участка к проекту лесовосстановления
№ 5/2024/59**

Ленинградская область, Киришский муниципальный район
(наименование субъекта Российской Федерации, наименование муниципального района)

Лесничество	Киришское
Участковое лесничество	Кукуйское
Номер(а) лесного квартала	74
Номер(а) лесотаксационного выдела	12
Площадь	2.6
Масштаб	1 : 10000



Условные обозначения

Минерализованные полосы		Водоёмы пожарные	
Зоны отдыха (в лесах)			

Экспликация объекта		Номера точек	Румбы линий	Длина, м	
Порядковый номер характерной (поворотной) точки	Географические координаты				
	Широта	Долгота	Привязка		
			0 - 1	СВ 70° 00'	344
			1 - 2	ЮВ 20° 30'	518
Лесосека					
2	59° 24' 26.22495"	32° 38' 31.23926"	2 - 3	СВ 82° 30'	25
3	59° 24' 26.16152"	32° 38' 32.82314"	3 - 4	ЮВ 64° 30'	52
4	59° 24' 25.13780"	32° 38' 35.44491"	4 - 5	ЮВ 26° 00'	54
5	59° 24' 23.42559"	32° 38' 36.27948"	5 - 6	СВ 71° 30'	120
6	59° 24' 23.85675"	32° 38' 43.86008"	6 - 7	СЗ 13° 00'	26
7	59° 24' 24.69867"	32° 38' 43.82646"	7 - 8	ЮВ 43° 00'	177
8	59° 24' 19.78563"	32° 38' 49.58394"	8 - 9	ЮЗ 71° 30'	124
9	59° 24' 19.33352"	32° 38' 41.73579"	9 - 10	СЗ 41° 00'	56
10	59° 24' 20.90597"	32° 38' 40.01644"	10 - 11	ЮЗ 87° 00'	51
11	59° 24' 21.16350"	32° 38' 36.79644"	11 - 12	ЮЗ 70° 30'	33
12	59° 24' 21.02465"	32° 38' 34.69223"	12 - 2	СЗ 30° 30'	169

Составил (арендатор): Ведущий специалист
лесного хозяйства
(должность)

Коточигов А.В.
(Ф.И.О.)

(подпись)

_____ 2024 г.
(дата)