

## Проект лесовосстановления на лесном участке № 1-2024 / 2024 год

Лесовосстановление: искусственное (естественное, искусственное, комбинированное)

Субъект Российской Федерации: Ленинградская область

Лесной район: Балтийско-Белозерский таежный район

### Характеристика местоположения лесного участка:

Лесничество: Киришское

Участковое лесничество: Пчевжинское

Урочище:

№ Квартала: 135

№ Выдела: 36,44,45,46

Площадь лесного участка, га: 6

(исходные данные для проекта лесовосстановления: материалы обследования лесного участка при выборе способа лесовосстановления, план лесного участка, масштаб 1:10 000 прилагаются к проекту лесовосстановления)

### Характеристика лесорастительных условий лесного участка:

Рельеф участка (уклон): хорошо дренированные равнины, пологие склоны

Гидрологические условия (увлажнение): нормальное

Почва: модергумусные подзолистые суглинистые, иногда карбонатные

### Характеристика площадей лесного участка:

вырубка

(вырубки, гари, прогалины, иные не занятые лесными насаждениями или предназначенные для лесовосстановления земли)

### Характеристика вырубки:

Количество пней, тыс. штук/га: 0,7

Характер и размещение оставленных деревьев и кустарников (куртины, полосы, групповое, равномерное): групповое

Степень задернения почвы (слабая, средняя, сильная): слабая

Степень минерализации почвы (% от площади лесного участка): 0%

Состояние очистки от порубочных остатков и валежника (захламленность, мЗ): отсутствует (до 5 м.куб/га)

а) отсутствует (до 5 мЗ/га); б) слабая (5-20 мЗ/га); в) средняя (20-50 мЗ/га); г) сильная (более 50 мЗ/га).

Категория доступности для техники: доступная

а) доступная;

б) требуется узкополосная расчистка без корчевки пней;

в) требуется узкополосная расчистка;

г) требуется широкополосная расчистка с корчевкой пней.

### Характеристика имеющихся подроста и молодняка лесных древесных пород:

состав пород: ель,

средний возраст, лет: 10

средняя высота, м: 1,5

количество деревьев и кустарников, тыс. штук/га: 0,337

размещение их по площади лесного участка (равномерное, неравномерное, групповое): групповое

состояние лесных насаждений и их оценка: удовлетворительное

### Проектируемый способ лесовосстановления:

искусственное лесовосстановление (посадка лесных культур)

(естественное лесовосстановление, искусственное лесовосстановление, комбинированное лесовосстановление (посев, посадка))

**Обоснование проектируемого способа лесовосстановления основных лесных древесных пород восстанавливаемых лесов с учетом особенностей производства работ в различных категориях защитных лесов и особо защитных участках лесов (для лесных участков, предназначенных для проведения лесовосстановления, на которых лесовосстановительные мероприятия осуществляются лицами, указанными в подпункте "а" пункта 6 Правил, государственными (муниципальными) учреждениями, указанными в подпункте "б" пункта 6 Правил)**

Правила лесовосстановления, Приложение 3, табл. 2, тип леса-кисличник, количество жизнеспособного подроста менее 0,7 тыс. шт. на 1 га

**Сроки и технологии (методы) выполнения работ по лесовосстановлению (для лесных участков, предназначенных для проведения лесовосстановления, на которых лесовосстановительные мероприятия осуществляются лицами, указанными в подпункте "а" пункта 6 Правил, государственными (муниципальными) учреждениями, указанными в подпункте "б" пункта 6 Правил)**

Подготовка почвы: осень 2023 года, частичная, механизированная, борозды через 3-5 м трактором ТДТ – 55

с плугом ПЛ-1, глубина обработки почвы 15-20 см

Посадка ручная под «Меч Колесова», среднее расстояние между рядами 4 м., среднее расстояние в рядах 0,8 м

Схема смешения пород: Е-Е-Е

посадка - 2 квартал 2024 г.

**Сроки и технологии (методы) выполнения работ по агротехническим уходам (для лесных участков, предназначенных для проведения лесовосстановления, на которых лесовосстановительные мероприятия осуществляются лицами, указанными в подпункте "а" пункта 6 Правил, государственными (муниципальными) учреждениями, указанными в подпункте "б" пункта 6 Правил)**

1-й уход: Осень 2024 год – ручная оправка от завала травой и почвой - однократно.

2-й уход: 2025 год – уничтожение травянистой и нежелательной древесной растительности в рядах-однократно.

3-й уход: 2026 год– уничтожение травянистой и нежелательной древесной растительности в рядах-однократно.

дополнение лесных культур производится при приживаемости 25-85 % и неравномерном отпаде по площади участка вне зависимости от приживаемости, по итогам инвентаризации.

**Сроки и технологии (методы) выполнения работ по лесоводственным уходам (для лесных участков, предназначенных для проведения лесовосстановления, на которых лесовосстановительные мероприятия осуществляются лицами, указанными в подпункте "а" пункта 6 Правил, государственными (муниципальными) учреждениями, указанными в подпункте "б" пункта 6 Правил)**

2028 год- уничтожение древесной растительности лиственных пород в рядах и междурядьях лесных культур - однократно.

**Требования к используемому для лесовосстановления посадочному (посевному) материалу:**

Порода: Ель

Вид посадочного материала (сеянцы, саженцы с открытой (закрытой) корневой системой, селекционная категория происхождения семян, лесосеменной район): сеянцы с открытой корневой системой

Возраст, лет: не менее 3-4

Высота, см: не менее 12

Диаметр корневой шейки, мм: не менее 2 мм.

**Характеристика посевного материала:**

**Требования к молоднякам, площади которых подлежат отнесению к землям, на которых расположены леса, для признания работ по лесовосстановлению законченными (для лесных участков, предназначенных для проведения лесовосстановления, на которых лесовосстановительные мероприятия осуществляются лицами, указанными в подпункте "а" пункта 6 Правил, государственными (муниципальными) учреждениями, указанными в подпункте "б" пункта 6 Правил):**

Порода: Ель

Возраст, лет: не более 9 лет

Количество деревьев основных лесных древесных пород, тыс. штук/га: не менее 1,7

Средняя высота, м: не менее 0,7

Объем работ по лесовосстановлению (площадь лесовосстановления, га) (для лесных участков, предназначенных для проведения лесовосстановления, на которых лесовосстановительные мероприятия осуществляются лицами, указанными в подпункте "а" пункта 6 Правил, государственными (муниципальными) учреждениями, указанными в подпункте "б" пункта 6 Правил)

6

Проектируемый объем работ по лесовосстановлению (для лесных участков, предназначенных для проведения лесовосстановления, на которых лесовосстановительные мероприятия осуществляются лицами, указанными в подпункте "а" пункта 6 Правил, государственными (муниципальными) учреждениями, указанными в подпункте "б" пункта 6 Правил):

площадь лесовосстановления, га: 6

количество жизнеспособных растений основных лесных древесных пород, тыс.штук /га: 3

количество жизнеспособных растений основных лесных древесных пород на всей площади, тыс. штук: 18

Исполнитель работ по лесовосстановлению:



Врио Генерального директора

Должность (При наличии)

Подпись

Баранец Дмитрий Васильевич

(Фамилия, имя, отчество -  
последнее при наличии)

26.03.2024

Число, месяц, год

**АКТ**  
**ОБСЛЕДОВАНИЯ УЧАСТКА № 1 / 2024 ГОД**  
**ПРИ ВЫБОРЕ СПОСОБА И ТЕХНОЛОГИИ ЛЕСОВОССТАНОВЛЕНИЯ на 2024 г**

1. Лесничество - Киришское
2. Участковое лесничество - Пчевжинское
3. Номер (а) лесного квартала - 135
4. Номер (а) лесотаксационного выдела (выделов) - 36,44,45,46
5. Площадь участка, с точностью до 0,0000 га - 6,0000
6. План лесного участка (прилагается к акту)
7. Категория площадей участка лесовосстановления- вырубка 2023 г.  
(вырубка, гарь, иная (год, месяц))
8. Наименование организации и основания возникновения обязательств - ООО «Кириши Леспром», договор аренды № 2-2008-12-205-3 от 16.12.2008 г, лесная декларация № 1-2022 от 01.02.2022 г  
(номер договора аренды лесного участка, постоянного (бессрочного) пользования, безвозмездного пользования, сервитута, номер лесной декларации, основания для перевода в иземли иных категорий)
9. Исходный породный состав участка лесовосстановления- 6Б4Ос  
(до вырубки, гари, гибели)
10. Условия для работы техники:
  - 10.1. Количество пней - до 700, шт./га, ср. диаметр - 24 см,
  - 10.2. Захламленность, м<sup>3</sup>/га - отсутствует - менее 5 м<sup>3</sup>/га  
(отсутствует - менее 5 м<sup>3</sup>/га, слабая - 5 - 20 м<sup>3</sup>/га, средняя - 20 - 50 м<sup>3</sup>/га, сильная > 50 м<sup>3</sup>/га)
  - 10.3. Доступность для работы техники доступна для работы ТДТ-55 в сцепке с плугом ПЛЛМ-1
11. Характеристика природно-климатических и лесорастительных условий лесного участка
  - 11.1. Лесорастительная зона - таежная зона
  - 11.2. Лесной район - Балтийско-Белозерский таежный район
  - 11.3. Целевое назначение лесов - эксплуатационные леса
  - 11.4. Рельеф - хорошо дренированные равнины, пологие склоны,
  - 11.5. Почва - модегумусные подзолистые суглинистые, иногда карбонатные А<sub>0</sub> - 3-5 см, А<sub>1</sub> - 10-15 см, А<sub>2</sub> - от 0 до 15 см  
(тип, степень увлажнения, механический состав)
  - 11.6. Тип леса (тип вырубки, тип лесорастительных условий)- Ельник кисличный (КС С2), Вейниковые (В).
  - 11.7. Степень задернения почвы - слабая 15%  
(отсутствует - до 10%%, слабая - 11 - 30%%, средняя - 31 - 50%%, сильная > 50%%)
12. Характеристика подроста главных (целевых) пород (перечетная ведомость прилагается):
  - 12.1. Средняя высота - 1,5 м,
  - 12.2. Средний возраст- 10 лет,
  - 12.3. Количество, всего - 0,337 тыс.шт./га, в том числе по породам ель - 0,337 тыс.шт
  - 12.4. Категория густоты - редкий  
(редкий, средний, густой)
  - 12.5. Распределение по площади - групповое  
(равномерное, неравномерное, групповое)
  - 12.6. Жизнеспособность подроста - жизнеспособный  
(жизнеспособный, нежизнеспособный)
13. Характеристика возобновления мягколиственных пород:
  - 13.1. Порода - осина, береза
  - 13.2. Количество - 0,2 тыс.шт./га, 0,5 тыс.шт,
  - 13.3. Средняя высота - 0,5 м
14. Источники обсеменения \_\_\_\_\_  
(порода, источник: одиночные (шт./га), куртины, полосы, стены леса)
15. Характеристика санитарного состояния в связи с отсутствием на лесовосстановливаемой площади признаков заселения вредных организмов, обследование на лесном участке не проводилось  
(заселенность вредными организмами, болезни леса)
16. Предложения для разработки Проекта лесовосстановления:

16.1. Способ лесовосстановления искусственный (посадка лесных культур),  
(естественный, искусственный (лесные культуры), комбинированный)

16.2. Главные (целевые) породы - Ель европейская

16.3. Срок лесовосстановления - май - июнь 2024 г  
(начало, окончание (месяц, год))

17. Необходимость проведения предварительных и сопутствующих мероприятий:

17.1. Очистка вырубki, гари - не требуется

17.2. Санитарные мероприятия - не требуется

17.3. Противопожарные мероприятия - создание противопожарной минерализованной  
полосы вокруг лесных культур по возможности.

17.4. Иные предложения \_\_\_\_\_

Обследование проведено:

Исполнитель:


Технорук ООО «Кириши леспром»  Удальцов С.А. "30" 01 2024 г  
(Должность) подпись Ф.И.О. дата

Согласовано:

Представитель лесничества:

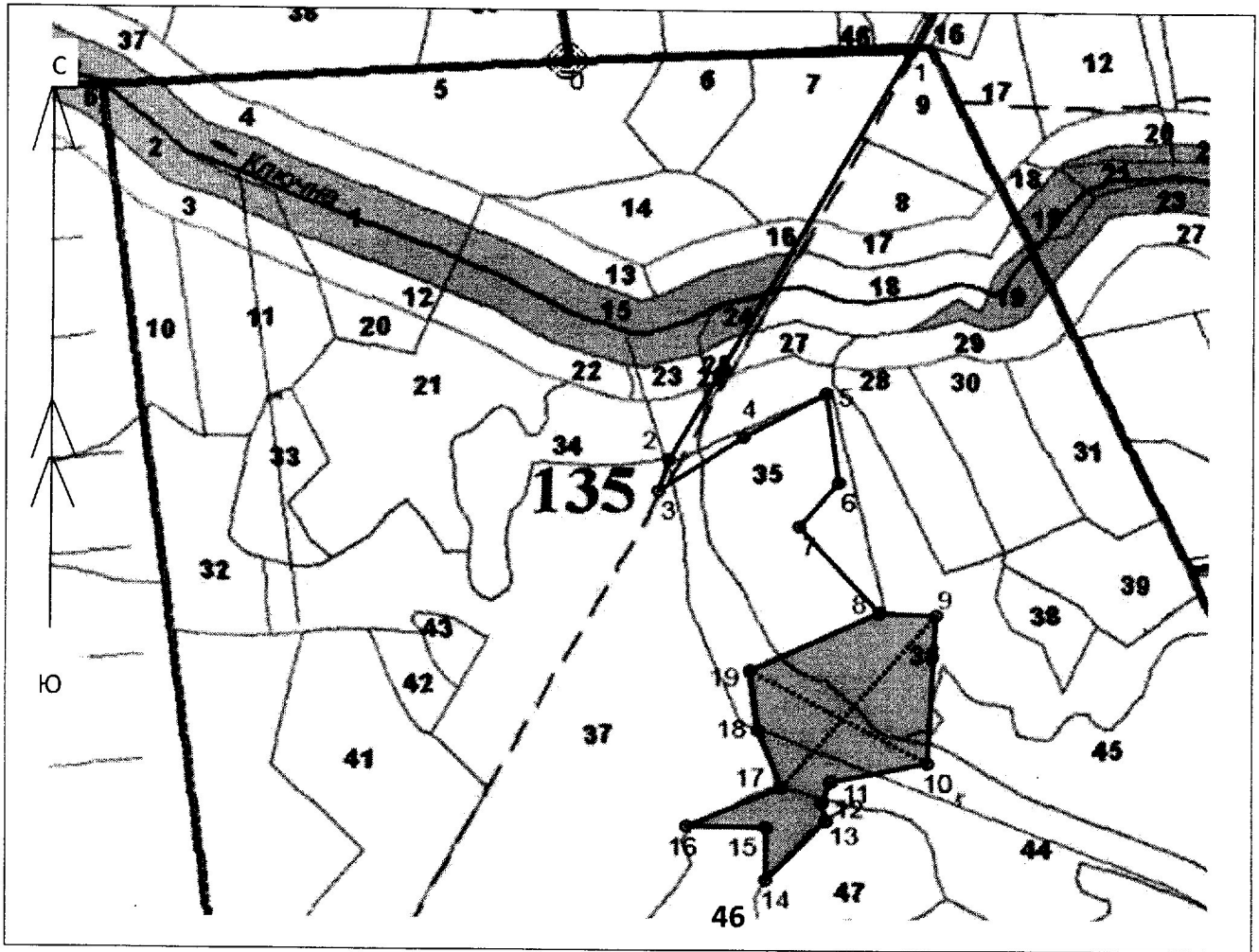
Лесничий Пчевжинского уч - го лес-ва  Еремкин М.М. "30" 01 2024 г  
(Должность) подпись Ф.И.О. дата

Представитель исполнителя:

Инженер ООО «Кириши леспром»  Муртазалиева Л.Б. "30" 01 2024 г  
Должность подпись Ф.И.О. дата

План участка для проведения лесовосстановления в 2024 году

Лесничество - **Киришское**  
 Участковое лесничество - **Пчевжинское**  
 Номер (а) лесного квартала - **135**  
 Номер (а) лесотаксационного выдела (выделов) - **36, 44, 45, 46**  
 Площадь участка, с точностью до 0,0000 га - **6,0000 га**  
 М 1:10 000



Экспликация участка							
Номера точек	Геодезические координаты		Номера точек	Направление румбы (азимуты) линий, °	Длина линий, м		
	Геодезическая широта	Геодезическая долгота					
Привязка							
0	384034.697	2339188.072	0 - 1	74° 45'	468.6		
1	384058.086	2339657.303	1 - 2	195° 00'	689.1		
2	383445.719	2339339.384	2 - 3	183° 30'	48.6		
3	383398.936	2339326.035	3 - 4	42° 00'	140.5		
4	383480.81	2339440.585	4 - 5	46° 30'	130.3		
5	383548.19	2339552.456	5 - 6	159° 15'	133.7		
6	383415.799	2339571.938	6 - 7	206° 00'	84.7		
7	383349.354	2339519.187	7 - 8	126° 00'	168.7		
Объект							
Катег. земель	Площадь участка, га	Номера точек	Геодезические координаты		Номера точек	Направление румбы (азимуты) линий, °	Длина линий, м
			Геодезическая широта	Геодезическая долгота			
эксп	6,0	8	383223.114	2339631.517	8 - 9	79° 13'	77.0
		9	383220.968	2339708.737	9 - 10	169° 34'	219.3
		10	383001.566	2339701.219	10 - 11	244° 47'	134.5
		11	382971.685	2339569.649	11 - 12	188° 04'	33.0
		12	382940.786	2339558.094	12 - 13	154° 24'	27.3
		13	382914.19	2339564.349	13 - 14	209° 34'	121.0
		14	382824.163	2339483.231	14 - 15	346° 50'	78.4
		15	382902.661	2339482.168	15 - 16	257° 43'	108.0
		16	382902.859	2339373.867	16 - 17	52° 39'	141.8
		17	382962.724	2339502.761	17 - 18	325° 44'	89.8
		18	383046.144	2339469.218	18 - 19	339° 30'	88.9
		19	383134.23	2339456.65	19 - 8	50° 37'	195.7

\* Координаты получены при помощи Garmin GPSMAP 64st. Географические координаты пересчитаны в геодезические координаты в системе координат МСК-47 Ленинградской области - зона 2.