

Проект лесовосстановления на лесном участке № 8 / 2024 год

Лесовосстановление: искусственное (естественное, искусственное, комбинированное)

Субъект Российской Федерации: Ленинградская область

Лесной район: Балтийско-Белозерский таежный район

Характеристика местоположения лесного участка:

Лесничество: Подпорожское

Участковое лесничество: Винницкое сельское

Урочище:

№ Квартала: 105

№ Выдела: 3,4 (выд.3-9,0 га; выд.4-1,6 га)

Площадь лесного участка, га: 10,6

(исходные данные для проекта лесовосстановления: материалы обследования лесного участка при выборе способа лесовосстановления, план лесного участка, масштаб 1:10 000 прилагаются к проекту лесовосстановления)

Характеристика лесорастительных условий лесного участка:

Рельеф участка (уклон): равнинный

Гидрологические условия (увлажнение): почва свежая, в низких местах с повышенным накоплением влаги

Почва: суглинистая

Характеристика площадей лесного участка:

вырубка 2023 года

(вырубки, гари, прогалины, иные не занятые лесными насаждениями или предназначенные для лесовосстановления земли)

Характеристика вырубки:

Количество пней, тыс. штук/га: 0,6

Характер и размещение оставленных деревьев и кустарников (куртины, полосы, групповое, равномерное): нет

Степень задернения почвы (слабая, средняя, сильная): средняя

Степень минерализации почвы (% от площади лесного участка): 0%

Состояние очистки от порубочных остатков и валежника (захлампованность, м3): отсутствует (до 5 м.куб/га)

а) отсутствует (до 5 м3/га); б) слабая (5-20 м3/га); в) средняя (20-50 м3/га); г) сильная (более 50 м3/га).

Категория доступности для техники: доступная

а) доступная;

б) требуется узкополосная расчистка без корчевки пней;

в) требуется узкополосная расчистка;

г) требуется широкополосная расчистка с корчевкой пней.

Характеристика имеющихся подроста и молодняка лесных древесных пород:

Нет подроста и молодняка

Проектируемый способ лесовосстановления:

искусственное лесовосстановление

(естественное лесовосстановление, искусственное лесовосстановление, комбинированное лесовосстановление (посев, посадка))

Обоснование проектируемого способа лесовосстановления основных лесных древесных пород восстанавливаемых лесов с учетом особенностей производства работ в различных категориях защитных лесов и особо защитных участках лесов (для лесных участков, предназначенных для проведения лесовосстановления, на которых лесовосстановительные мероприятия осуществляются лицами, указанными в подпункте "а" пункта 6 Правил, государственными (муниципальными) учреждениями, указанными в подпункте "б" пункта 6 Правил)

Согласно Правил лесовосстановления утвержденных приказом Министерства природных ресурсов и экологии РФ от 29.12.2021 г. № 1024, отсутствию на участке подроста и молодняка главных лесных древесных пород.

Сроки и технологии (методы) выполнения работ по лесовосстановлению (для лесных участков, предназначенных для проведения лесовосстановления, на которых лесовосстановительные мероприятия осуществляются лицами, указанными в подпункте "а" пункта 6 Правил, государственными (муниципальными) учреждениями, указанными в подпункте "б" пункта 6 Правил)

подготовка почвы осень 2023 года, механизированная бороздами глубиной до 20 см, трактор ТДТ-55 с плугом ПКЛ-70 в бесснежный период. Посадка сеянцами ели ОКС весной 2024 года, ручная, под меч Колесова, расстояние между рядами 4-6 м., в рядах 0,5-0,8 м

Сроки и технологии (методы) выполнения работ по агротехническим уходам (для лесных участков, предназначенных для проведения лесовосстановления, на которых лесовосстановительные мероприятия осуществляются лицами, указанными в подпункте "а" пункта 6 Правил, государственными (муниципальными) учреждениями, указанными в подпункте "б" пункта 6 Правил)

1-й уход (2025 год) - уничтожение травянистой растительности в рядах лесных культур, дополнение по мере необходимости

2-й уход (2026 год) - уничтожение травянистой и древесной растительности в рядах и междурядьях

Сроки и технологии (методы) выполнения работ по лесоводственным уходам (для лесных участков, предназначенных для проведения лесовосстановления, на которых лесовосстановительные мероприятия осуществляются лицами, указанными в подпункте "а" пункта 6 Правил, государственными (муниципальными) учреждениями, указанными в подпункте "б" пункта 6 Правил)

3-й уход (2029 год) - уничтожение травянистой и нежелательной древесной растительности

4-й уход (2031 год) - уничтожение травянистой и нежелательной древесной растительности

Требования к используемому для лесовосстановления посадочному (посевному) материалу:

Порода: Ель европейская (обыкновенная)

Вид посадочного материала (сеянцы, саженцы с открытой (закрытой) корневой системой, селекционная категория происхождения семян, лесосеменной район): сеянцы с открытой корневой системой

Возраст, лет: 3

Высота, см: 12

Диаметр корневой шейки, мм: 2 мм.

Характеристика посевного материала:

Требования к молоднякам, площади которых подлежат отнесению к землям, на которых расположены леса, для признания работ по лесовосстановлению законченными (для лесных участков, предназначенных для проведения лесовосстановления, на которых лесовосстановительные мероприятия осуществляются лицами, указанными в подпункте "а" пункта 6 Правил, государственными (муниципальными) учреждениями, указанными в подпункте "б" пункта 6 Правил):

Порода: Ель

Возраст, лет: максимальный срок лесовосстановления 10

Количество деревьев основных лесных древесных пород, тыс. штук/га: 2,0

Средняя высота, м: 0,7

Объем работ по лесовосстановлению (площадь лесовосстановления, га) (для лесных участков, предназначенных для проведения лесовосстановления, на которых лесовосстановительные мероприятия осуществляются лицами, указанными в подпункте "а" пункта 6 Правил, государственными (муниципальными) учреждениями, указанными в подпункте "б" пункта 6 Правил)

10,6

Проектируемый объем работ по лесовосстановлению (для лесных участков, предназначенных для проведения лесовосстановления, на которых лесовосстановительные мероприятия осуществляются лицами, указанными в подпункте "а" пункта 6 Правил, государственными (муниципальными) учреждениями, указанными в подпункте "б" пункта 6 Правил):

площадь лесовосстановления, га: 10,6

количество жизнеспособных растений основных лесных древесных пород, тыс.штук /га: 3

количество жизнеспособных растений основных лесных древесных пород на всей площади,
тыс. штук: 31,8

Исполнитель работ по лесовосстановлению:

**ДОКУМЕНТ ПОДПИСАН
ЭЛЕКТРОННОЙ ПОДПИСЬЮ**
Сертификат: 02 2D 89 72 00 38 B1 65 97 4D F7 85 CC 4A C2 18 2B
Владелец: КОЛОМЕНСКИЙ АЛЕКСАНДР АЛЕКСАНДРОВИЧ,
Действителен: с 19.03.2024 по 19.06.2025

Директор

Коломенский Александр
Александрович

Должность (При наличии)

Подпись

(Фамилия, имя, отчество -
последнее при наличии)

29.03.2024

Число, месяц, год

АКТ
ОБСЛЕДОВАНИЯ УЧАСТКА
ПРИ ВЫБОРЕ СПОСОБА И ТЕХНОЛОГИИ ЛЕСОВОССТАНОВЛЕНИЯ

1. Лесничество Подпорожское
2. Участковое лесничество Винницкое сельское
3. Номер(а) лесного квартала 105
4. Номер(а) лесотаксационного выдела (выделов): 3,4
5. Площадь участка, с точностью до 0,0000 га 10,6 га (выд.3-9,0 га; выд.4-1,6 га)
6. План лесного участка (прилагается к акту)
7. Категория площадей участка лесовосстановления вырубка 2023 года
(вырубка, гарь, иная (год, месяц))
8. Наименование организации и основания возникновения обязательств ООО «Регион»
Договор аренды лесного участка № 65-3-2010-05 от 14.05.2010
(номер договора аренды лесного участка, постоянного (бессрочного) пользования, безвозмездного пользования, сервитута, номер лесной декларации, основания для перевода в земли иных категорий)
9. Исходный породный состав участка лесовосстановления 6Е2Б2Ос+С; 7Е2Б1Ос+С
(до вырубки, гари, гибели)
10. Условия для работы техники:
 - 10.1. Количество пней 600 шт./га, средний диаметр 22 см
 - 10.2. Захламленность, м³/га отсутствует
(отсутствует - менее 5 м³/га, слабая - 5 - 20 м³/га, средняя - 20 - 50 м³/га, сильная > 50 м³/га)
 - 10.3. Доступность для работы техники доступна без расчистки и корчёвки пней
11. Характеристика природно-климатических и лесорастительных условий лесного участка:
 - 11.1. Лесорастительная зона таёжная
 - 11.2. Лесной район Балтийско-Белозерский таёжный лесной район
 - 11.3. Целевое назначение лесов эксплуатационные леса
 - 11.4. Рельеф равнинный
 - 11.5. Почва суглинистая, свежая, в низких местах с повышенным накоплением влаги
(тип, степень увлажнения, механический состав)
 - 11.6. Тип леса (тип вырубки, тип лесорастительных условий) ЧС А2
 - 11.7. Степень задернения почвы средняя
(отсутствует - до 10%%, слабая - 11-30%%, средняя - 31-50%%, сильная >50%%)
12. Характеристика подроста главных (целевых) пород (перечетная ведомость прилагается):
 - 12.1. Средняя высота - м
 - 12.2. Средний возраст - лет
 - 12.3. Количество, всего - тыс.шт./га, в том числе по породам: -
 - 12.4. Категория густоты -
 - 12.5. Распределение по площади -
(редкий, средний, густой, равномерное, неравномерное, групповое)
 - 12.6. Жизнеспособность подроста -
(жизнеспособный, нежизнеспособный)
13. Характеристика возобновления мягколиственных пород:
 - 13.1. Порода -
 - 13.2. Количество - тыс.шт./га,
 - 13.3. Средняя высота - м
14. Источники обсеменения стена леса
(порода, источник: одиночные (шт./га), куртины, полосы, стены леса)
15. Характеристика санитарного состояния заселённость вредными организмами не обнаружена
(заселённость вредными организмами, болезни леса)
16. Предложения для разработки Проекта лесовосстановления:
 - 16.1. Способ лесовосстановления искусственный
(естественный, искусственный, комбинированный)
 - 16.2. Главные (целевые) породы ель
 - 16.3. Срок лесовосстановления 2024 год
(начало, окончание (месяц, год))
17. Необходимость проведения предварительных и сопутствующих мероприятий:

Приложение 1 к акту
обследования лесного
участка

План участка для проведения лесовосстановления

Лесничество Подпорожское

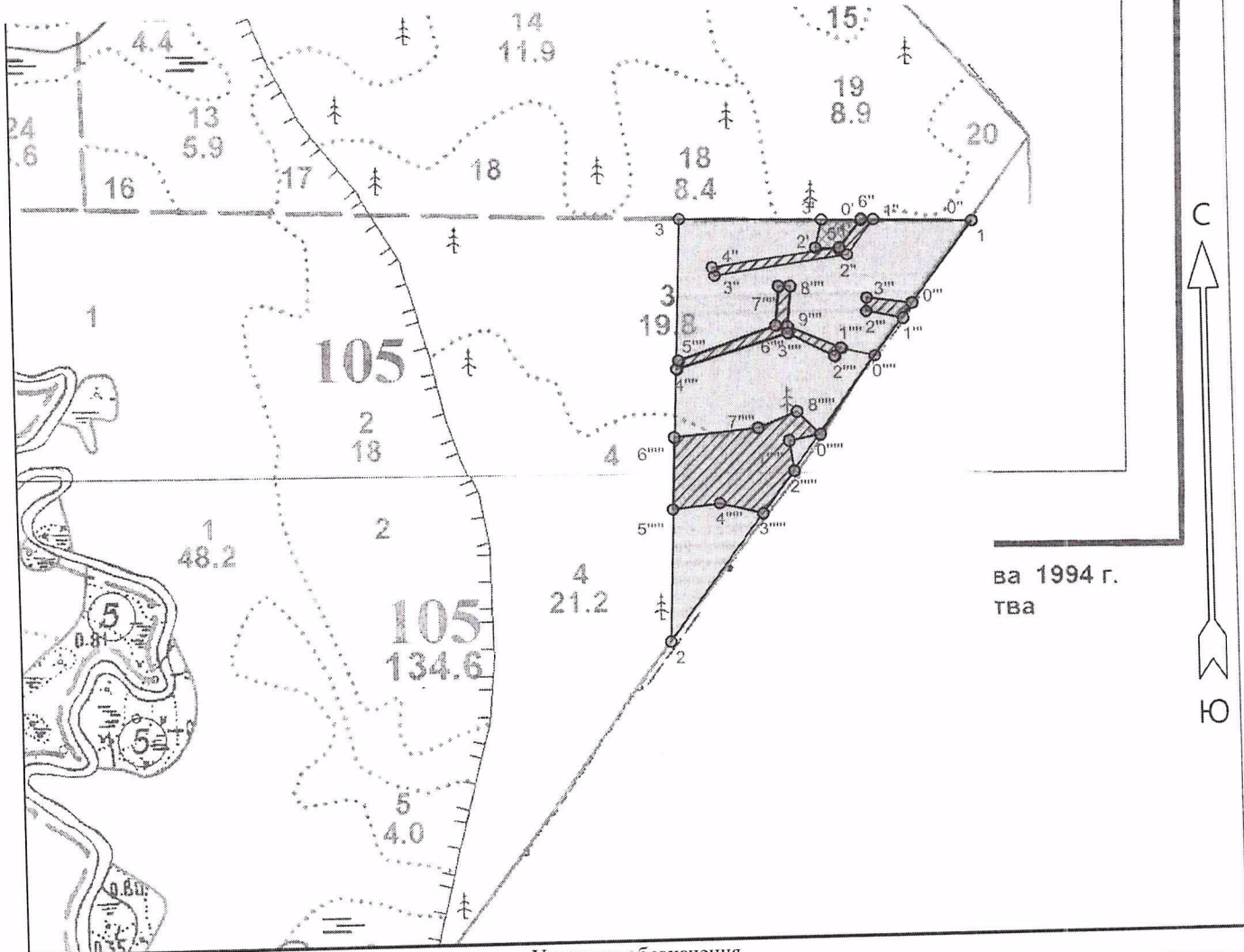
Участковое лесничество Винницкое сельское

Номер(а) лесного квартала 105

Номер(а) лесотаксационного выдела (выделов): 3,4

Площадь участка, с точностью до 0,0000 га 10.6

Масштаб 1:10 000



Условные обозначения

Лесные культуры - 10.6 га		Неэксплуатационный участок - 0,2 га	
Естественное лесовосстановление вследствие природных процессов - 0,3 га + 0,1 га + 0,4 га + 2,0 га			

Экспликация участка

Номера точек	Геодезические координаты*		Азимуты линий	Длина, м			
	Геодезическая долгота (X)	Геодезическая широта (Y)					
Объект							
Категория земель	Площадь участка, га	Номера точек	Геодезические координаты*		Азимуты линий	Длина, м	
			Геодезическая долгота (X)	Геодезическая широта (Y)			
Основной полигон	13.6	1	510306.299	3314727.608	1 - 2	204°.30'	770.0
		2	509678.621	3314279.504	2 - 3	350°.30'	631.0
		3	510310.025	3314295.944	3 - 1	79°.30'	429.0

Экспликация участка							
Номера точек	Геодезические координаты*		Азимуты линий		Длина, м		
	Геодезическая долгота (X)	Геодезическая широта (Y)					
Привязка							
1	510306.299	3314727.608	1 - 0'	259°.30'	163.0		
Объект							
Категория земель	Площадь участка, га	Номера точек	Геодезические координаты*		Азимуты линий	Длина, м	
			Геодезическая долгота (X)	Геодезическая широта (Y)			
Неэксплуатационный участок	0.2	0'	510307.645	3314564.190	0' - 1'	205°.00'	54.0
		1'	510263.901	3314532.385	1' - 2'	263°.00'	35.0
		2'	510266.329	3314497.378	2' - 3'	1°.00'	43.0
		3'	510308.435	3314506.325	3' - 0'	80°.00'	58.0
Экспликация участка							
Номера точек	Геодезические координаты*		Азимуты линий		Длина, м		
	Геодезическая долгота (X)	Геодезическая широта (Y)					
Привязка							
0''	510306.545	3314726.267	0'' - 1''	260°.00'	143.0		
Объект							
Категория земель	Площадь участка, га	Номера точек	Геодезические координаты*		Азимуты линий	Длина, м	
			Геодезическая долгота (X)	Геодезическая широта (Y)			
Естественное лесовосстановление вследствие природных процессов	0.3	1''	510308.975	3314582.915	1'' - 2''	205°.00'	66.0
		2''	510255.510	3314544.042	2'' - 3''	250°.00'	198.0
		3''	510224.422	3314347.979	3'' - 4''	333°.00'	13.0
		4''	510236.930	3314344.382	4'' - 5''	70°.00'	190.0
		5''	510266.760	3314532.522	5'' - 6''	26°.00'	54.0
		6''	510309.943	3314565.088	6'' - 1''	82°.00'	18.0
Экспликация участка							
Номера точек	Геодезические координаты*		Азимуты линий		Длина, м		
	Геодезическая долгота (X)	Геодезическая широта (Y)					
Привязка							
0''	510306.545	3314726.267	0'' - 0'''	204°.00'	151.0		
Объект							
Категория земель	Площадь участка, га	Номера точек	Геодезические координаты*		Азимуты линий	Длина, м	
			Геодезическая долгота (X)	Геодезическая широта (Y)			
Естественное лесовосстановление вследствие природных процессов	0.1	0'''	510182.690	3314639.483	0''' - 1'''	199°.00'	26.0
		1'''	510160.145	3314626.458	1''' - 2'''	270°.00'	55.0
		2'''	510170.625	3314572.322	2''' - 3'''	351°.00'	20.0
		3'''	510190.632	3314573.014	3''' - 0'''	86°.00'	67.0
Экспликация участка							
Номера точек	Геодезические координаты*		Азимуты линий		Длина, м		
	Геодезическая долгота (X)	Геодезическая широта (Y)					
Привязка							
0''	510306.545	3314726.267	0'' - 0'''	204°.00'	247.0		
0'''	510103.949	3314584.306	0''' - 1'''	272°.00'	50.0		
Объект							
Категория земель	Площадь участка, га	Номера точек	Геодезические координаты*		Азимуты линий	Длина, м	
			Геодезическая долгота (X)	Геодезическая широта (Y)			
Естественное лесовосстановление вследствие природных процессов	0.4	1'''	510115.185	3314535.454	1''' - 2'''	207°.00'	16.0
		2'''	510102.560	3314525.582	2''' - 3'''	286°.00'	77.0

процессов	3''''	510137.522	3314456.780	3'''' - 4''''	241°00'	173.0	
	4''''	510083.943	3314291.829	4'''' - 5''''	3°00'	13.0	
	5''''	510096.570	3314294.978	5'''' - 6''''	59°00'	153.0	
	6''''	510149.008	3314439.114	6'''' - 7''''	353°30'	58.5	
	7''''	510207.387	3314443.695	7'''' - 8''''	78°00'	17.0	
	8''''	510207.691	3314460.737	8'''' - 9''''	173°00'	60.0	
	9''''	510147.777	3314456.562	9'''' - 1''''	101°30'	85.0	
	Экспликация участка						
Номера точек	Геодезические координаты*		Азимуты линий	Длина, м			
	Геодезическая долгота (X)	Геодезическая широта (Y)					
Привязка							
0''	510306.545	3314726.267	0'' - 0''''	204°00'	388.0		
Объект							
Категория земель	Площадь участка, га	Номера точек	Геодезические координаты*		Азимуты линий	Длина, м	
			Геодезическая долгота (X)	Геодезическая широта (Y)			
Естественное лесовосстановление вследствие природных процессов	2.0	0''''	509988.299	3314503.261	0'''' - 1''''	248°00'	47.0
		1''''	509979.302	3314457.004	1'''' - 2''''	160°00'	45.0
		2''''	509934.816	3314464.079	2'''' - 3''''	205°00'	79.0
		3''''	509870.821	3314417.541	3'''' - 4''''	273°00'	66.0
		4''''	509886.778	3314353.322	4'''' - 5''''	251°30'	70.0
		5''''	509877.605	3314283.735	5'''' - 6''''	350°30'	107.0
		6''''	509984.674	3314286.510	6'''' - 7''''	73°00'	125.0
		7''''	509997.802	3314411.154	7'''' - 8''''	56°30'	62.0
		8''''	510021.576	3314468.580	8'''' - 0''''	123°00'	48.0

*-Геодезические координаты получены при помощи навигатора GARMIN ETREX LEGEND HCX в системе координат МСК-47 Ленинградской области – зона 3.

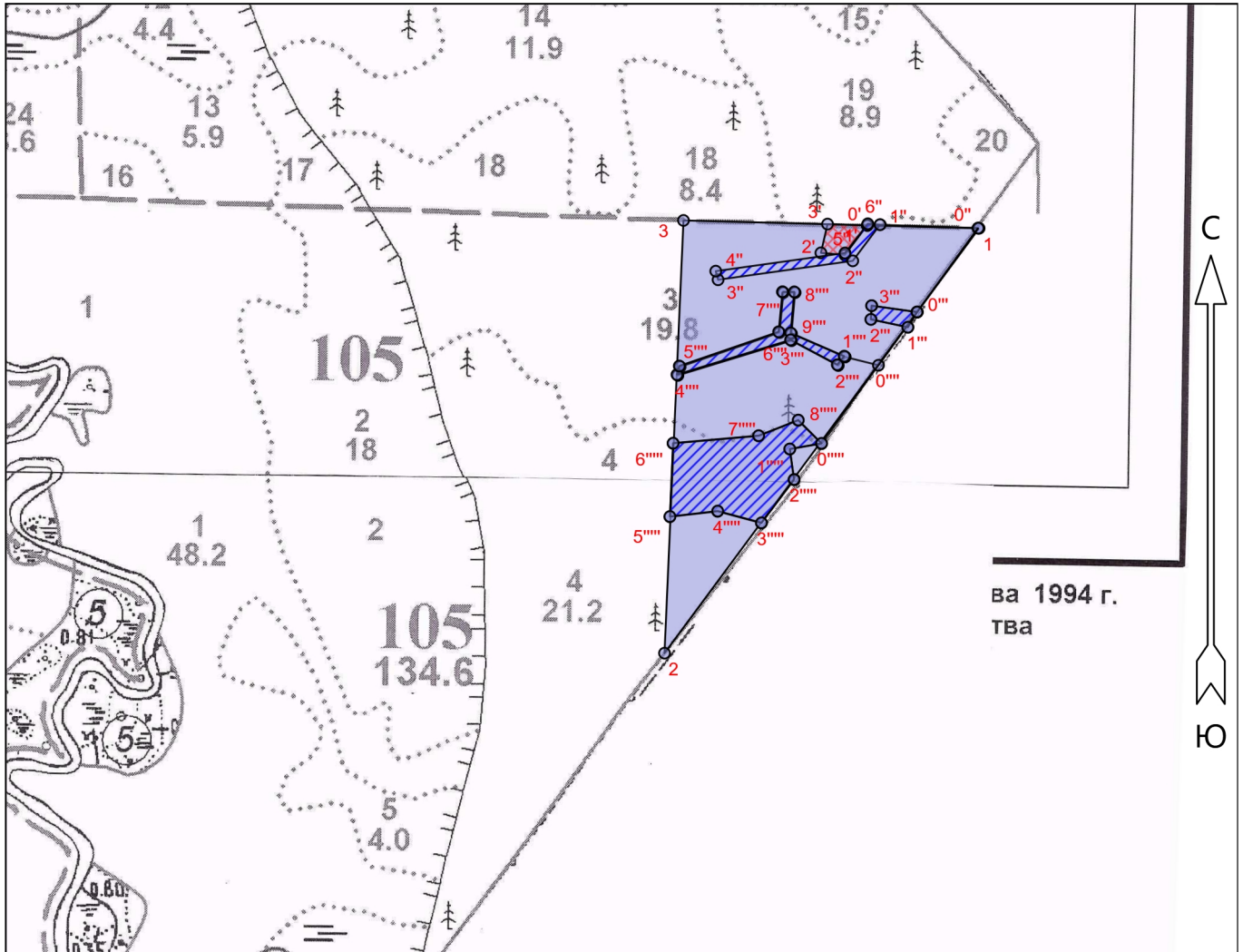
ПЕРЕЧЕТНАЯ ВЕДОМОСТЬ
ЖИЗНЕСПОСОБНОГО ПОДРОСТА ПРИ ОБСЛЕДОВАНИИ
УЧАСТКА № ___/2024 ГОД ЛЕСОВОССТАНОВЛЕНИЯ

Лесничество Подпорожское
Участковое лесничество Винницкое сельское
Номер(а) лесного квартала 105
Номер(а) лесотаксационного выдела (выделов): 3,4
Площадь участка, с точностью до 0,0000 га 10,6

Номер пробной площади (п.п.) номера учетных площадок	Порода	Распределение подроста по высоте, шт.				Средняя высота, м	Средний возраст, лет
		Мелкий (до 0,5 м)	Средний (0,51-1,5 м)	Крупный (свыше 1,5 м)	Итого		
Всего по участку подроста главных (целевых) пород	-	-	-	-	-	-	-
Коэффициент перевода	-	0,5	0,8	1,0	-	-	-
С учетом коэффициента	-	-	-	-	-	-	-
Итого в пересчете на крупный, подроста главных (целевых) пород, тыс. шт.	-	-	-	-	-	-	-

**ПЛАН ЛЕСНОГО УЧАСТКА
(создание лесных культур)**

Площадь участка: **10,6 га**
 Лесничество (лесопарк): **Подпорожское**
 Участковое лесничество: **Винницкое сельское**
 Номер(а) лесного квартала: **105**
 Номер(а) лесотаксационного выдела: **3,4 (выд.3-9,0 га; выд.4-1,6 га)**
 Масштаб: **1 : 10000**



Условные обозначения

Лесные культуры - 10,6 га		Неэксплуатационный участок - 0,2 га	
Естественное лесовосстановление вследствие природных процессов - 0,3 га +0,1 га+0,4 га+2,0 га			

Экспликация участка

Номера точек	Геодезические координаты*		Азимуты линий	Длина, м			
	Геодезическая долгота (X)	Геодезическая широта (Y)					
Объект							
Категория земель	Площадь участка, га	Номера точек	Геодезические координаты*		Азимуты линий	Длина, м	
			Геодезическая долгота (X)	Геодезическая широта (Y)			
Основной полигон	13.6	1	510306.299	3314727.608	1 - 2	204°.30'	770.0
		2	509678.621	3314279.504	2 - 3	350°.30'	631.0
		3	510310.025	3314295.944	3 - 1	79°.30'	429.0

*-Геодезические координаты получены при помощи навигатора GARMIN ETREX LEGEND HCX в системе координат МСК-47 Ленинградской области – зона 3.

Экспликация участка							
Номера точек	Геодезические координаты*		Азимуты линий		Длина, м		
	Геодезическая долгота (X)	Геодезическая широта (Y)					
Привязка							
1	510306.299	3314727.608	1 - 0'	259°.30'	163.0		
Объект							
Категория земель	Площадь участка, га	Номера точек	Геодезические координаты*		Азимуты линий	Длина, м	
			Геодезическая долгота (X)	Геодезическая широта (Y)			
Неэксплуатационный участок	0.2	0'	510307.645	3314564.190	0' - 1'	205°.00'	54.0
		1'	510263.901	3314532.385	1' - 2'	263°.00'	35.0
		2'	510266.329	3314497.378	2' - 3'	1°.00'	43.0
		3'	510308.435	3314506.325	3' - 0'	80°.00'	58.0
Экспликация участка							
Номера точек	Геодезические координаты*		Азимуты линий		Длина, м		
	Геодезическая долгота (X)	Геодезическая широта (Y)					
Привязка							
0''	510306.545	3314726.267	0'' - 1''	260°.00'	143.0		
Объект							
Категория земель	Площадь участка, га	Номера точек	Геодезические координаты*		Азимуты линий	Длина, м	
			Геодезическая долгота (X)	Геодезическая широта (Y)			
Естественное лесовосстановление вследствие природных процессов	0.3	1''	510308.975	3314582.915	1'' - 2''	205°.00'	66.0
		2''	510255.510	3314544.042	2'' - 3''	250°.00'	198.0
		3''	510224.422	3314347.979	3'' - 4''	333°.00'	13.0
		4''	510236.930	3314344.382	4'' - 5''	70°.00'	190.0
		5''	510266.760	3314532.522	5'' - 6''	26°.00'	54.0
		6''	510309.943	3314565.088	6'' - 1''	82°.00'	18.0
Экспликация участка							
Номера точек	Геодезические координаты*		Азимуты линий		Длина, м		
	Геодезическая долгота (X)	Геодезическая широта (Y)					
Привязка							
0''	510306.545	3314726.267	0'' - 0'''	204°.00'	151.0		
Объект							
Категория земель	Площадь участка, га	Номера точек	Геодезические координаты*		Азимуты линий	Длина, м	
			Геодезическая долгота (X)	Геодезическая широта (Y)			
Естественное лесовосстановление вследствие природных процессов	0.1	0'''	510182.690	3314639.483	0''' - 1'''	199°.00'	26.0
		1'''	510160.145	3314626.458	1''' - 2'''	270°.00'	55.0
		2'''	510170.625	3314572.322	2''' - 3'''	351°.00'	20.0
		3'''	510190.632	3314573.014	3''' - 0'''	86°.00'	67.0
Экспликация участка							
Номера точек	Геодезические координаты*		Азимуты линий		Длина, м		
	Геодезическая долгота (X)	Геодезическая широта (Y)					
Привязка							
0''	510306.545	3314726.267	0'' - 0'''	204°.00'	247.0		
0'''	510103.949	3314584.306	0''' - 1'''	272°.00'	50.0		
Объект							
Категория земель	Площадь участка, га	Номера точек	Геодезические координаты*		Азимуты линий	Длина, м	
			Геодезическая долгота (X)	Геодезическая широта (Y)			
Естественное лесовосстановление вследствие природных процессов	0.4	1'''	510115.185	3314535.454	1''' - 2'''	207°.00'	16.0
		2'''	510102.560	3314525.582	2''' - 3'''	286°.00'	77.0

процессов	3''''	510137.522	3314456.780	3'''' - 4''''	241°.00'	173.0
	4''''	510083.943	3314291.829	4'''' - 5''''	3°.00'	13.0
	5''''	510096.570	3314294.978	5'''' - 6''''	59°.00'	153.0
	6''''	510149.008	3314439.114	6'''' - 7''''	353°.30'	58.5
	7''''	510207.387	3314443.695	7'''' - 8''''	78°.00'	17.0
	8''''	510207.691	3314460.737	8'''' - 9''''	173°.00'	60.0
	9''''	510147.777	3314456.562	9'''' - 1''''	101°.30'	85.0

Экспликация участка

Номера точек	Геодезические координаты*		Азимуты линий	Длина, м
	Геодезическая долгота (X)	Геодезическая широта (Y)		

Привязка

0''	510306.545	3314726.267	0'' - 0''''	204°.00'	388.0
-----	------------	-------------	-------------	----------	-------

Объект

Категория земель	Площадь участка, га	Номера точек	Геодезические координаты*		Азимуты линий	Длина, м	
			Геодезическая долгота (X)	Геодезическая широта (Y)			
Естественное лесовосстановление вследствие природных процессов	2.0	0''''	509988.299	3314503.261	0'''' - 1''''	248°.00'	47.0
		1''''	509979.302	3314457.004	1'''' - 2''''	160°.00'	45.0
		2''''	509934.816	3314464.079	2'''' - 3''''	205°.00'	79.0
		3''''	509870.821	3314417.541	3'''' - 4''''	273°.00'	66.0
		4''''	509886.778	3314353.322	4'''' - 5''''	251°.30'	70.0
		5''''	509877.605	3314283.735	5'''' - 6''''	350°.30'	107.0
		6''''	509984.674	3314286.510	6'''' - 7''''	73°.00'	125.0
		7''''	509997.802	3314411.154	7'''' - 8''''	56°.30'	62.0
		8''''	510021.576	3314468.580	8'''' - 0''''	123°.00'	48.0