

## Проект лесовосстановления на лесном участке № 2-2024 / 2024 год

Лесовосстановление: искусственное (естественное, искусственное, комбинированное)

Субъект Российской Федерации: Ленинградская область

Лесной район: Балтийско-Белозерский таежный район

### Характеристика местоположения лесного участка:

Лесничество: Подпорожское

Участковое лесничество: Винницкое сельское

Урочище:

№ Квартала: 152

№ Выдела: 3

Площадь лесного участка, га: 0,8

(исходные данные для проекта лесовосстановления: материалы обследования лесного участка при выборе способа лесовосстановления, план лесного участка, масштаб 1:10 000 прилагаются к проекту лесовосстановления)

### Характеристика лесорастительных условий лесного участка:

Рельеф участка (уклон): Равнинный

Гидрологические условия (увлажнение): В низинах с повышенным накоплением влаги

Почва: Суглинистая

### Характеристика площадей лесного участка:

Вырубка 2023 г., Черничный влажный (ЧВ В3)

(вырубки, гари, прогалины, иные не занятые лесными насаждениями или предназначенные для лесовосстановления земли)

### Характеристика вырубки:

Количество пней, тыс. штук/га: 0,5

Характер и размещение оставленных деревьев и кустарников (куртины, полосы, групповое, равномерное):

Степень задернения почвы (слабая, средняя, сильная): слабая

Степень минерализации почвы (% от площади лесного участка): 0%

Состояние очистки от порубочных остатков и валежника (захламленность, м3): отсутствует (до 5 м.куб/га)

а) отсутствует (до 5 м3/га); б) слабая (5-20 м3/га); в) средняя (20-50 м3/га); г) сильная (более 50 м3/га).

Категория доступности для техники: доступная

а) доступная;

б) требуется узкополосная расчистка без корчевки пней;

в) требуется узкополосная расчистка;

г) требуется широкополосная расчистка с корчевкой пней.

### Характеристика имеющихся подроста и молодняка лесных древесных пород:

Нет подроста и молодняка

### Проектируемый способ лесовосстановления:

Искусственное лесовосстановление

(естественное лесовосстановление, искусственное лесовосстановление, комбинированное лесовосстановление (посев, посадка))

**Обоснование проектируемого способа лесовосстановления основных лесных древесных пород восстанавливаемых лесов с учетом особенностей производства работ в различных категориях защитных лесов и особо защитных участках лесов (для лесных участков, предназначенных для проведения лесовосстановления, на которых лесовосстановительные мероприятия осуществляются лицами, указанными в подпункте "а" пункта 6 Правил, государственными (муниципальными) учреждениями, указанными в подпункте "б" пункта 6 Правил)**

Технология искусственного лесовосстановления применяется ввиду невозможности обеспечения предварительного возобновления жизнеспособным подростом. Выбор главной древесной породы обусловлен соответствием типу лесорастительных условий.

**Сроки и технологии (методы) выполнения работ по лесовосстановлению (для лесных участков, предназначенных для проведения лесовосстановления, на которых лесовосстановительные мероприятия осуществляются лицами, указанными в подпункте "а" пункта 6 Правил, государственными (муниципальными) учреждениями, указанными в подпункте "б" пункта 6 Правил)**

Подготовка почвы (лето 2023г.), механизированная, бороздами глубиной до 15 см., трактором ТДТ-55 с клином ТК-1, ширина борозды 0,7 м., через 3,5-4,5 м, посадка сеянцев с открытой корневой системой под меч Колесова расстояние между рядами через 4-5 м., в рядах 0,6-0,8 м. весной 2024 г., ручная.

**Сроки и технологии (методы) выполнения работ по агротехническим уходам (для лесных участков, предназначенных для проведения лесовосстановления, на которых лесовосстановительные мероприятия осуществляются лицами, указанными в подпункте "а" пункта 6 Правил, государственными (муниципальными) учреждениями, указанными в подпункте "б" пункта 6 Правил)**

Уничтожение травянистой растительности в рядах лесных культур, ручная оправка растений от завала травой и почвой, скашивание травянистой и древесно-кустарниковой растительности механическими средствами, дополнение по мере необходимости. (2024 г.)

Уничтожение травянистой и древесной растительности в рядах и междурядьях. (2025 г.)

**Сроки и технологии (методы) выполнения работ по лесоводственным уходам (для лесных участков, предназначенных для проведения лесовосстановления, на которых лесовосстановительные мероприятия осуществляются лицами, указанными в подпункте "а" пункта 6 Правил, государственными (муниципальными) учреждениями, указанными в подпункте "б" пункта 6 Правил)**

Уничтожение травянистой и нежелательной древесной растительности. (2027 г.)

Уничтожение травянистой и нежелательной древесной растительности. (2031 г.)

**Требования к используемому для лесовосстановления посадочному (посевному) материалу:**

Порода: Ель

Вид посадочного материала (сеянцы, саженцы с открытой (закрытой) корневой системой, селекционная категория происхождения семян, лесосеменной район): сеянцы с открытой корневой системой

Возраст, лет: 3-4

Высота, см: 12

Диаметр корневой шейки, мм: 2 мм.

**Характеристика посевного материала:**

**Требования к молоднякам, площади которых подлежат отнесению к землям, на которых расположены леса, для признания работ по лесовосстановлению законченными (для лесных участков, предназначенных для проведения лесовосстановления, на которых лесовосстановительные мероприятия осуществляются лицами, указанными в подпункте "а" пункта 6 Правил, государственными (муниципальными) учреждениями, указанными в подпункте "б" пункта 6 Правил):**

Порода: Ель обыкновенная

Возраст, лет: 10 лет.

Количество деревьев основных лесных древесных пород, тыс. штук/га: 2,0

Средняя высота, м: 0,7

**Объем работ по лесовосстановлению (площадь лесовосстановления, га) (для лесных участков, предназначенных для проведения лесовосстановления, на которых лесовосстановительные мероприятия осуществляются лицами, указанными в подпункте "а" пункта 6 Правил, государственными (муниципальными) учреждениями, указанными в подпункте "б" пункта 6 Правил)**

0,8

**Проектируемый объем работ по лесовосстановлению (для лесных участков, предназначенных для проведения лесовосстановления, на которых лесовосстановительные мероприятия осуществляются лицами, указанными в подпункте "а" пункта 6 Правил, государственными (муниципальными) учреждениями, указанными в подпункте "б" пункта 6 Правил):**

площадь лесовосстановления, га: 0,8

количество жизнеспособных растений основных лесных древесных пород, тыс.штук /га: 3,1

количество жизнеспособных растений основных лесных древесных пород на всей площади,  
тыс. штук: 2,5

Исполнитель работ по лесовосстановлению:

**ДОКУМЕНТ ПОДПИСАН  
ЭЛЕКТРОННОЙ ПОДПИСЬЮ**

Сертификат: 01 01 01 D4 00 BD AF 56 BA 40 ED 9E 37 49 72 7D 6F  
Владелец: ОЛЕКСИЙ СТЕПАН ПАВЛОВИЧ, ООО "НИЛА",  
Действителен: с 06.03.2023 по 06.06.2024

Директор

Должность (При наличии)

Подпись

Олексий Степан Павлович

(Фамилия, имя, отчество -  
последнее при наличии)

29.03.2024

Число, месяц, год

**Карточка обследования лесного участка при выборе способа и технологии  
лесовосстановления**

1. Лесничество Подпорожское
2. Участковое лесничество Винницкое сельское
3. Номер квартала 152
4. Номер выдела 3 (пл. 0,8 га.)
5. Арендатор, номер договора аренды: ООО «НИЛА», №2-2008-12-57-3 от 08.12.2008 г.
6. Площадь участка, га 0,8 га
7. План участка (прилагается к Карточке)
8. Категория площади: лесовосстановления Вырубка 2023 года  
вырубка, гарь, иная (год, месяц)
9. Исходный породный состав участка лесовосстановления, в.3 4ЕЗСЗБ+Ос
10. Условия для работы техники:
- 10.1. Количество пней, тыс.шт./га: всего 0,5, ср. диаметр 0,26 м
- 10.2. Захламленность, куб.м/га отсутствует - менее 5  
куб.м/га  
отсутствует - менее 5 куб.м/га, слабая - 5 - 20 куб.м/га, средняя - 20 - 50 куб.м/га, сильная  
> 50 куб.м/га
- 10.3. Доступность для работы техники доступная
11. Характеристика природно-климатических и лесорастительных условий лесного участка:
- 11.1. Лесорастительная зона Таяжная
- 11.2. Лесной район Балтийско-Белозерский
- 11.3. Целевое назначение лесов Эксплуатационные леса
- 11.4. Рельеф Равнинный
- 11.5. Почва Суглинистая  
тип, степень увлажнения
- 11.6. Тип леса, тип лесорастительных условий черничный влажный (ЧВ В3)
- 11.7. Степень задернения почвы Слабая  
отсутствует - до 10%, слабая - 11 - 30%, средняя - 31 - 50%, сильная > 50%
12. Характеристика подроста главных (целевых) пород:
- 12.1. Средняя высота \_\_\_\_\_ м,
- 12.2. Средний возраст \_\_\_\_\_ лет,
- 12.3. Количество, всего \_\_\_\_\_ тыс.шт./га, в том числе по породам \_\_\_\_\_
- 12.4. Категория густоты \_\_\_\_\_  
редкий, средний, густой
- 12.5. Распределение по площади \_\_\_\_\_  
равномерное, неравномерное, групповое
- 12.6. Жизнеспособность подроста \_\_\_\_\_  
жизнеспособный, нежизнеспособный
13. Характеристика возобновления мягколиственных пород:
- 13.1. Порода \_\_\_\_\_, 13.2. Количество \_\_\_\_\_ тыс.шт./га,
- 13.3. Средняя высота \_\_\_\_\_ м
14. Источники обсеменения Стена леса  
порода, источник: одиночные (шт./га), куртины, полосы, стены леса

15. Характеристика санитарного состояния В связи с отсутствием признаков заселения вредными организмами, обследование участка не проводилось  
заселенность вредными организмами, болезни леса

16. Предложения для разработки Проекта лесовосстановления:

16.1. Способ лесовосстановления

Искусственный

естественный, искусственный (лесные культуры), комбинированный

16.2. Главные (целевые) породы

Ель

16.3. Срок лесовосстановления 2024 год

начало, окончание (месяц, год)

17. Необходимость проведения предварительных и сопутствующих мероприятий: Не проектируются

17.1. Очистка вырубки, гари не требуется

17.2. Санитарные не требуется

17.3. Противопожарные не требуется

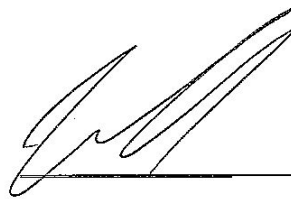
17.4. Иные предложения не имеется

Исполнитель арендатора :

мастер леса ООО «НИПА» 14.03.2024 г. ВМ - Марусяк В.Ю.  
должность подпись Ф.И.О. дата

Представитель лесничества :

Гл. лесничий Подпорожского  
Лесничества



Герасов Н.Л. 14.03.2024 г.  
Ф.И.О. дата

ПЕРЕЧЕТНАЯ ВЕДОМОСТЬ  
ЖИЗНЕСПОСОБНОГО ПОДРОСТА ПРИ ОБСЛЕДОВАНИИ  
УЧАСТКА 2/2024 ГОД ЛЕСОВОССТАНОВЛЕНИЯ

Лесничество -Подпорожское  
Участковое лесничество – Винницкое сельское  
Квартал № 152  
Выдел № 3

Номер пробной площади (п.п) Номера учетных площадок	Порода	Распределение подроста по высоте, шт				Средняя высота, м	Средний возраст, лет
		Мелкий (до 0,5м)	Средний (0,51-1,5м)	Крупный (свыше 1,5 м)	Итого		
1	2	3	4	5	6	7	8
Всего по участку подроста мягколиственных пород, тыс.шт							
Всего по участку подроста главных (целевых) пород							
Коэффициент перевода		0,5	0,8	1,0			
С учетом коэффициента							
Итого в пересчете на крупный, подроста главных (целевых) пород, тыс. штук							

Исполнитель :

мастер леса ООО «НИЛА»  
должность

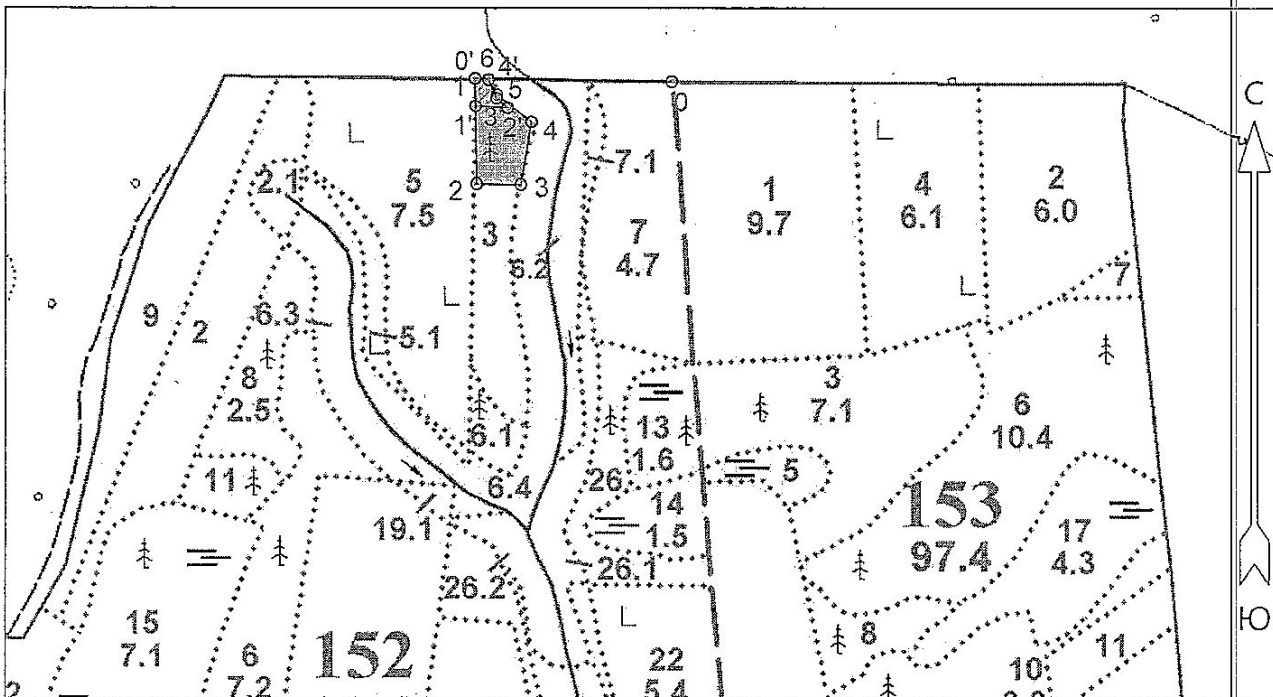
  
подпись

Марусяк В.Ю.  
Ф.И.О.

14.03.2024 г  
дата

План участка для проекта лесовосстановления

Лесничество Подпорожское  
 Участковое лесничество Винницкое сельское  
 Номер(а) лесного квартала 152  
 Номер(а) лесотаксационного выдела 3  
 Площадь 0.80 га  
 Масштаб 1 : 10000



Условные обозначения

Эксплуатационный участок		Неэксплуатационный участок	
--------------------------	--	----------------------------	--

Экспликация объекта			Номера точек	Азимуты линий	Длина м
Порядковый номер характерной (поворотной) точки	Географические координаты				
	Широта	Долгота	Привязка		
			0 - 1	262°.00'	276.0
Лесосека					
1	60° 44' 04.32834"	34° 37' 13.69754"	1 - 2	170°.11'	148.9
2	60° 43' 59.51350"	34° 37' 13.83794"	2 - 3	81°.58'	61.8
3	60° 43' 59.47978"	34° 37' 17.92561"	3 - 4	0°.49'	89.0
4	60° 44' 02.31584"	34° 37' 18.92942"	4 - 5	299°.56'	62.2
5	60° 44' 03.57991"	34° 37' 15.72868"	5 - 6	321°.57'	24.6
6	60° 44' 04.27537"	34° 37' 14.93847"	6 - 1	265°.43'	18.8
Экспликация объекта			Номера точек	Азимуты линий	Длина м
Порядковый номер характерной (поворотной) точки	Географические координаты				
	Широта	Долгота	Привязка		
			0 - 0'	262°.00'	276.0
Лесосека					
0'	60° 44' 04.32834"	34° 37' 13.69754"	0' - 1'	85°.43'	18.8
1'	60° 44' 04.27835"	34° 37' 14.93700"	1' - 2'	147°.48'	29.1
2'	60° 44' 03.41272"	34° 37' 15.69571"	2' - 3'	122°.08'	20.7
3'	60° 44' 02.97323"	34° 37' 16.72535"	3' - 4'	264°.22'	45.1
4'	60° 44' 03.05888"	34° 37' 13.74700"	4' - 0'	349°.55'	39.3

Составил (арендатор):

Директор  
(должность)

Олексий С.П.  
(Ф.И.О.)

44 марта 2024 г.  
(дата)

**ПРОЕКТ  
ЛЕСОВОССТАНОВЛЕНИЯ  
(создание лесных культур)  
2024 г.**

Главная порода:  
Вид культур:  
Арендатор лесного участка:  
Площадь участка:

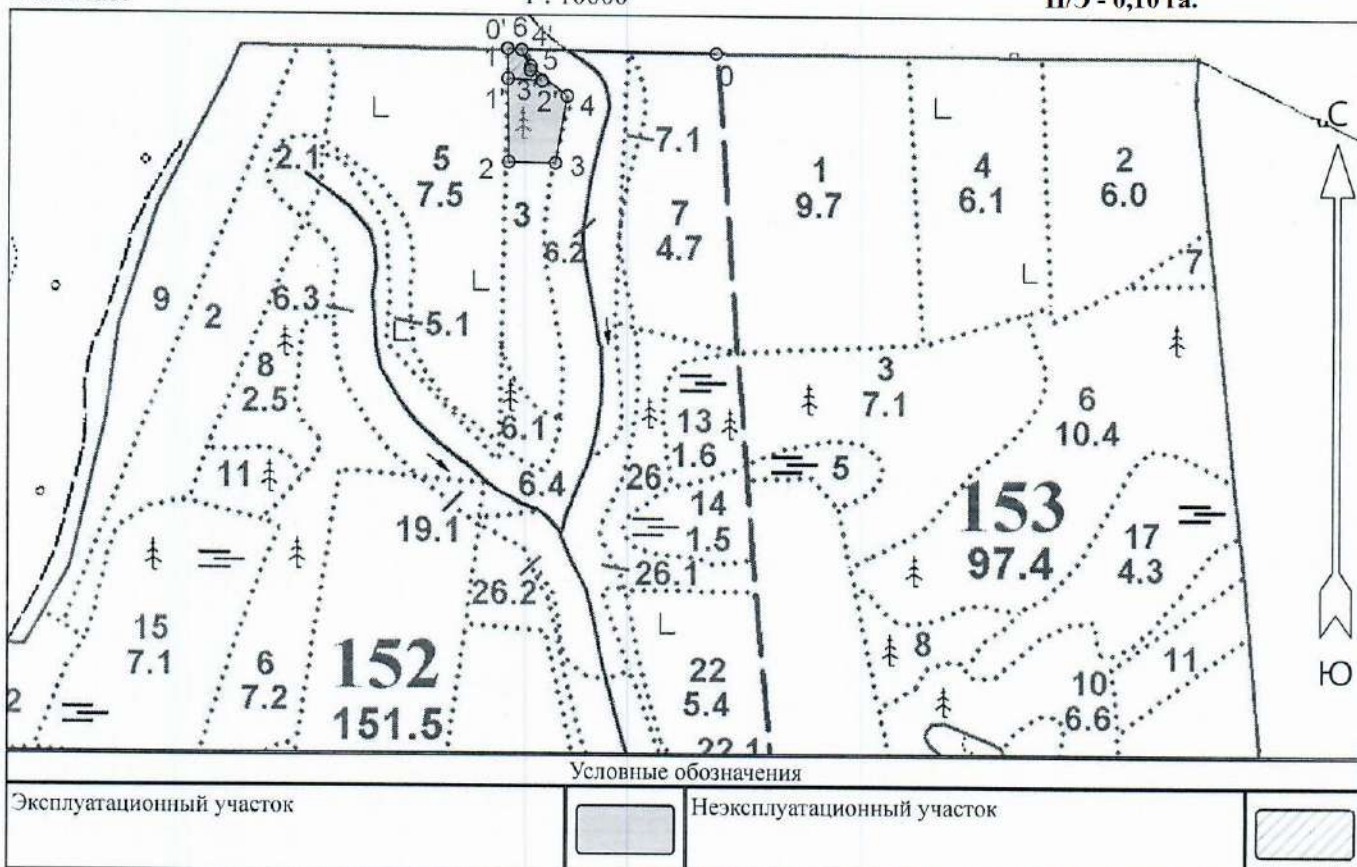
**Ель  
Сплошные  
ООО "НИЛА"  
0.80 га**

**План участка**

Лесничество (лесопарк):  
Участковое лесничество:  
Урочище (при наличии):  
Номер(а) лесного квартала:  
Номер(а) лесотаксационного выдела:  
Масштаб:

**Подпорожское  
Винницкое сельское  
152  
3  
1 : 10000**

**Л/К - 0,80 га.  
Н/Э - 0,10 га.**



**Экспликация участка**

Номера точек	Географические координаты		Азимуты линий	Длина, м		
	Широта	Долгота				
Привязка						
0	60° 44' 04.17257"	34° 37' 31.95295"	0 - 1 262° 00'	276.0		
Объект						
Категория земель	Площадь участка, га	Номера точек	Географические координаты		Азимуты линий	Длина, м
			Широта	Долгота		
Основной полигон	0.80	1	60° 44' 04.32834"	34° 37' 13.69754"	1 - 2 170° 11'	148.9
		2	60° 43' 59.51350"	34° 37' 13.83794"	2 - 3 81° 58'	61.8
		3	60° 43' 59.47978"	34° 37' 17.92561"	3 - 4 0° 49'	89.0
		4	60° 44' 02.31584"	34° 37' 18.92942"	4 - 5 299° 56'	62.2
		5	60° 44'	34° 37'	5 - 6 321° 57'	24.6



			03.57991"	15.72868"		
	6		60° 44' 04.27537"	34° 37' 14.93847"	6 - 1	265°.43' 18.8
Экспликация участка						
Номера точек	Географические координаты		Азимуты линий		Длина, м	
	Широта	Долгота				
Привязка						
0	60° 44' 04.17257"	34° 37' 31.95295"	0 - 0'	262°.00'		276.0
Объект						
Категория земель	Площадь участка, га	Номера точек	Географические координаты		Азимуты линий	Длина, м
			Широта	Долгота		
Полигон 2	0.10	0'	60° 44' 04.32834"	34° 37' 13.69754"	0' - 1'	85°.43' 18.8
		1'	60° 44' 04.27835"	34° 37' 14.93700"	1' - 2'	147°.48' 29.1
		2'	60° 44' 03.41272"	34° 37' 15.69571"	2' - 3'	122°.08' 20.7
		3'	60° 44' 02.97323"	34° 37' 16.72535"	3' - 4'	264°.22' 45.1
		4'	60° 44' 03.05888"	34° 37' 13.74700"	4' - 0'	349°.55' 39.3