

Проект лесовосстановления на лесном участке № 3-24-КВ/47 / 2024 год

Лесовосстановление: искусственное (естественное, искусственное, комбинированное)

Субъект Российской Федерации: Ленинградская область

Лесной район: Балтийско-Белозерский таежный район

Характеристика местоположения лесного участка:

Лесничество: Северо-Западное

Участковое лесничество: Липовское

Урочище:

№ Квартала: 74

№ Выдела: 20

Площадь лесного участка, га: 1

(исходные данные для проекта лесовосстановления: материалы обследования лесного участка при выборе способа лесовосстановления, план лесного участка, масштаб 1:10 000 прилагаются к проекту лесовосстановления)

Характеристика лесорастительных условий лесного участка:

Рельеф участка (уклон): равнинный

Гидрологические условия (увлажнение): среднее

Почва: суглинистая, средне-подзолистая, свежая

Характеристика площадей лесного участка:

вырубка 2022 года, л-д 12-2021 от 24.12.2021 года

(вырубки, гари, прогалины, иные не занятые лесными насаждениями или предназначенные для лесовосстановления земли)

Характеристика вырубки:

Количество пней, тыс. штук/га: 0,45

Характер и размещение оставленных деревьев и кустарников (куртины, полосы, групповое, равномерное): -

-

Степень задернения почвы (слабая, средняя, сильная): слабая

Степень минерализации почвы (% от площади лесного участка): 25%

Состояние очистки от порубочных остатков и валежника (захламленность, мЗ): отсутствует (до 5 м.куб/га)

а) отсутствует (до 5 мЗ/га); б) слабая (5-20 мЗ/га); в) средняя (20-50 мЗ/га); г) сильная (более 50 мЗ/га).

Категория доступности для техники: доступная

а) доступная;

б) требуется узкополосная расчистка без корчевки пней;

в) требуется узкополосная расчистка;

г) требуется широкополосная расчистка с корчевкой пней.

Характеристика имеющихся подроста и молодняка лесных древесных пород:

Нет подроста и молодняка

Проектируемый способ лесовосстановления:

искусственное лесовосстановление

(естественное лесовосстановление, искусственное лесовосстановление, комбинированное лесовосстановление (посев, посадка))

Обоснование проектируемого способа лесовосстановления основных лесных древесных пород восстанавливаемых лесов с учетом особенностей производства работ в различных категориях защитных лесов и особо защитных участках лесов (для лесных участков, предназначенных для проведения лесовосстановления, на которых лесовосстановительные мероприятия осуществляются лицами, указанными в подпункте "а" пункта 6 Правил, государственными (муниципальными) учреждениями, указанными в подпункте "б" пункта 6 Правил)

Натурное обследование участка. Нормативная документация: Правила лесовосстановления, приказ от 29.12.2021 №1024

Сроки и технологии (методы) выполнения работ по лесовосстановлению (для лесных участков, предназначенных для проведения лесовосстановления, на которых лесовосстановительные мероприятия осуществляются лицами, указанными в подпункте "а" пункта 6 Правил, государственными (муниципальными) учреждениями, указанными в подпункте "б" пункта 6 Правил)

Механическая обработка почвы, нарезка борозд трактором Valmet, John Deere с фрезой ТТА Delta – 2, с одновременным механическим посевом семян. Весна 2024 года. Минерализованная полоса по периметру площади шириной не менее 1,4 м.

Сроки и технологии (методы) выполнения работ по агротехническим уходам (для лесных участков, предназначенных для проведения лесовосстановления, на которых лесовосстановительные мероприятия осуществляются лицами, указанными в подпункте "а" пункта 6 Правил, государственными (муниципальными) учреждениями, указанными в подпункте "б" пункта 6 Правил)

Ручная оправка растений от завалов травой и почвой в течении трёх лет, 2024-2026 г.. При необходимости дополнение лесных культур в 2025-2026 года.

Сроки и технологии (методы) выполнения работ по лесоводственным уходам (для лесных участков, предназначенных для проведения лесовосстановления, на которых лесовосстановительные мероприятия осуществляются лицами, указанными в подпункте "а" пункта 6 Правил, государственными (муниципальными) учреждениями, указанными в подпункте "б" пункта 6 Правил)

Однократно, уничтожение травянистой и нежелательной древесно-кустарниковой растительности, механизированный способ. 2031 г.

Требования к используемому для лесовосстановления посадочному (посевному) материалу:

Характеристика посевного материала:

Порода: Ель

Класс качества семян: первый

Селекционная категория: нормальные

Место происхождения (лесосеменной район): 3, Пермский край, Сивинское лесничество

Требования к молоднякам, площади которых подлежат отнесению к землям, на которых расположены леса, для признания работ по лесовосстановлению завершёнными (для лесных участков, предназначенных для проведения лесовосстановления, на которых лесовосстановительные мероприятия осуществляются лицами, указанными в подпункте "а" пункта 6 Правил, государственными (муниципальными) учреждениями, указанными в подпункте "б" пункта 6 Правил):

Порода: Ель

Возраст, лет: 10

Количество деревьев основных лесных древесных пород, тыс. штук/га: 2,0

Средняя высота, м: 0,7

Объем работ по лесовосстановлению (площадь лесовосстановления, га) (для лесных участков, предназначенных для проведения лесовосстановления, на которых лесовосстановительные мероприятия осуществляются лицами, указанными в подпункте "а" пункта 6 Правил, государственными (муниципальными) учреждениями, указанными в подпункте "б" пункта 6 Правил)

1

Проектируемый объем работ по лесовосстановлению (для лесных участков, предназначенных для проведения лесовосстановления, на которых лесовосстановительные мероприятия осуществляются лицами, указанными в подпункте "а" пункта 6 Правил, государственными (муниципальными) учреждениями, указанными в подпункте "б" пункта 6 Правил):

площадь лесовосстановления, га: 1

количество жизнеспособных растений основных лесных древесных пород, тыс.штук /га: 3,6

количество жизнеспособных растений основных лесных древесных пород на всей площади, тыс. штук: 3,6

Исполнитель работ по лесовосстановлению:

ДОКУМЕНТ ПОДПИСАН
ЭЛЕКТРОННОЙ ПОДПИСЬЮ

Сертификат: 01 C9 C3 A9 00 7A B0 C6 8D 4E 0A 6A 49 EA 24 19 9A
Владелец: КОТОВА ГАЛИНА ПЕТРОВНА, ООО "КОМПАНИЯ

управляющий-индивидуальный
предприниматель

Действителен: с 11.09.2023 по 11.12.2024

Котова Галина Петровна
(Фамилия, имя, отчество -
последнее при наличии)

Должность (При наличии)

Подпись

03.04.2024

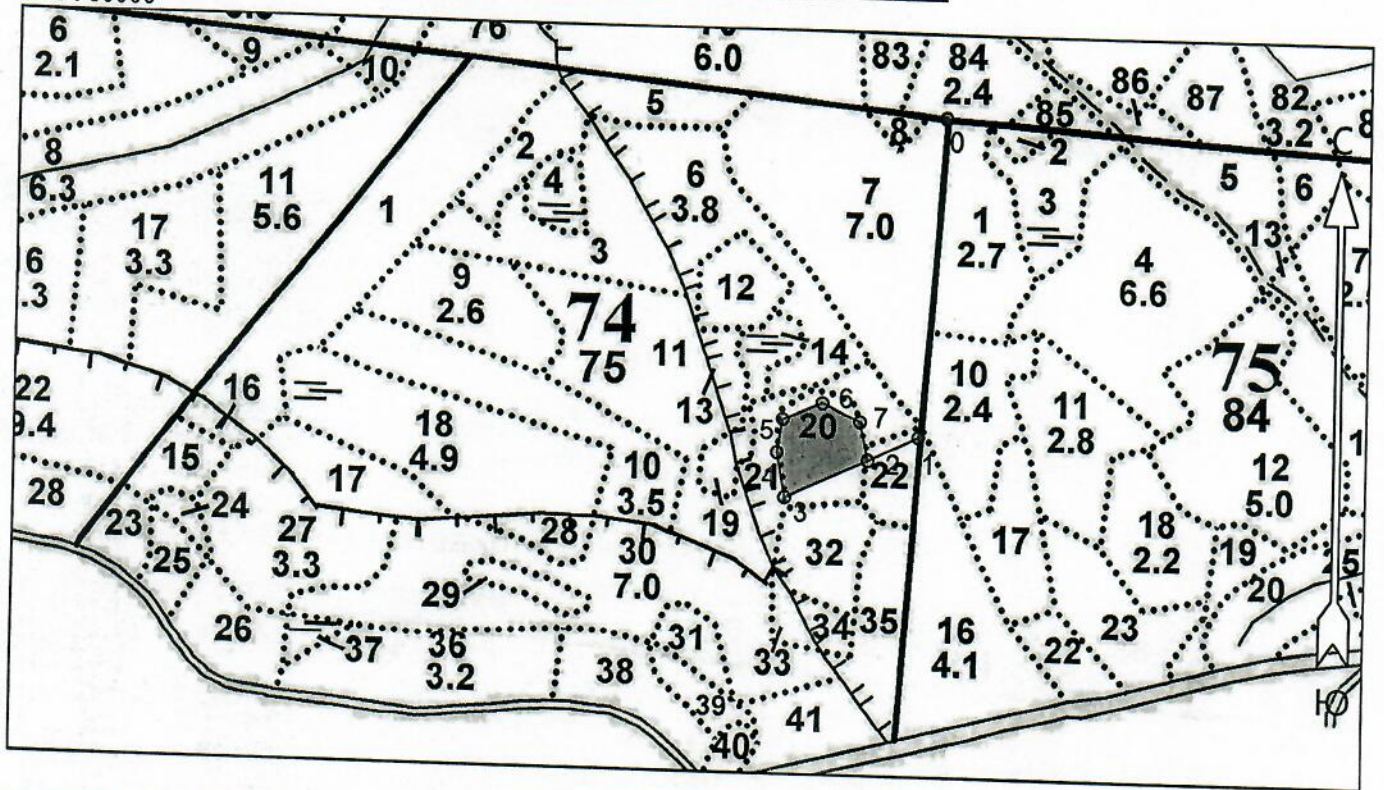
Число, месяц, год

АКТ
ОБСЛЕДОВАНИЯ УЧАСТКА
ПРИ ВЫБОРЕ СПОСОБА И ТЕХНОЛОГИИ ЛЕСОВОССТАНОВЛЕНИЯ

1. Лесничество Северо-Западное
2. Участковое лесничество Липовское
3. Номер(а) лесного квартала 74
4. Номер(а) лесотаксационного выдела (выделов): 20
5. Площадь участка, с точностью до 0,0000 га 1,0000
6. План лесного участка (прилагается к акту) Приложение 1 к акту обследования лесного участка
7. Категория площадей участка лесовосстановления вырубка 2022 года
(вырубка, гарь, иная (год, месяц))
8. Наименование организации и основания возникновения обязательств ООО «Компания Виннэр»
договор аренды 2-2008-12-275-3 от 30.12.2008 года лес. декларация 12-2021 от 24.12.2021 г.
(номер договора аренды лесного участка, постоянного (бессрочного) пользования, безвозмездного пользования, сервитута, номер лесной декларации, основания для перевода в земли иных категорий)
9. Исходный породный состав участка лесовосстановления 8Е2С+Б
(до вырубки, гари, гибели)
10. Условия для работы техники:
- 10.1. Количество пней 450 шт./га, средний диаметр 32 см
- 10.2. Захламленность, м³/га слабая - 5 - 20 м³/га
(отсутствует - менее 5 м³/га, слабая - 5 - 20 м³/га, средняя - 20 - 50 м³/га, сильная > 50 м³/га)
- 10.3. Доступность для работы техники доступная
11. Характеристика природно-климатических и лесорастительных условий лесного участка:
- 11.1. Лесорастительная зона Таёжная
- 11.2. Лесной район Балтийско-Белозерский таёжный район
- 11.3. Целевое назначение лесов Защитный леса
- 11.4. Рельеф Равнинный
- 11.5. Почва суглинистые, средне-подзолистая, свежая
(тип, степень увлажнения, механический состав)
- 11.6. Тип леса (тип вырубки, тип лесорастительных условий) ЧС В2
- 11.7. Степень задернения почвы слабая - 11-30%
(отсутствует - до 10%%, слабая - 11-30%%, средняя - 31-50%%, сильная >50%%)
12. Характеристика подроста главных (целевых) пород (перечетная ведомость прилагается):
- 12.1. Средняя высота _____ м
- 12.2. Средний возраст _____ лет
- 12.3. Количество, всего _____ тыс.шт./га, в том числе по породам: _____
- 12.4. Категория густоты _____
- 12.5. Распределение по площади _____
(редкий, средний, густой, равномерное, неравномерное, групповое)
- 12.6. Жизнеспособность подроста _____
(жизнеспособный, нежизнеспособный)
13. Характеристика возобновления мягколиственных пород:
- 13.1. Порода _____,
- 13.2. Количество _____ тыс.шт./га,
- 13.3. Средняя высота _____ м
14. Источники обсеменения _____
(порода, источник: одиночные (шт./га), куртины, полосы, стены леса)
15. Характеристика санитарного состояния болезни леса и заселение вредными организмами отсутствует
(заселенность вредными организмами, болезни леса)
16. Предложения для разработки Проекта лесовосстановления:
- 16.1. Способ лесовосстановления искусственный
(естественный, искусственный, комбинированный)
- 16.2. Главные (целевые) породы ель европейская
- 16.3. Срок лесовосстановления май-июнь 2023 года
(начало, окончание (месяц, год))

Абрис участка

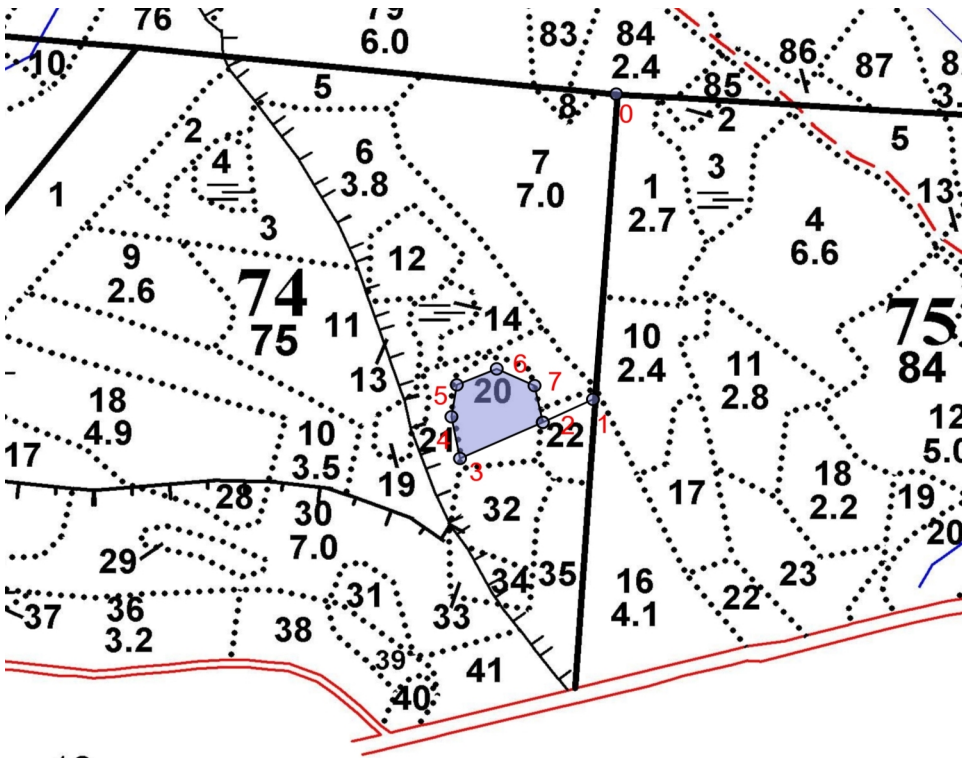
Лесничество _____ Северо-Западное _____
 Участковое лесничество _____ Липовское _____
 Номер(а) лесного квартала _____ 74 _____
 Номер(а) лесотаксационного выдела (выделов) _____ 20 _____
 Площадь участка, с точностью до 0.0000 _____ 1,0000 _____
 М 1 : 10000



| Номер а точек | Координаты | | Румбы линий | Длина, м |
|------------------|----------------------|----------------------|----------------|----------|
| | Широта | Долгота | | |
| 0 - 1 | 60° 54' 15.49665" | 29° 07' 20.78510" | ЮВ 6° | 421 |
| 1 - 2 | 60° 54' 01.91074" | 29° 07' 18.74515" | ЮЗ 55° | 74 |
| 2 - 3 | 60° 54' 00.88911" | 29° 07' 14.33509" | ЮЗ 56° | 120 |
| 3 - 4 | 60° 53' 59.28216" | 29° 07' 07.05491" | СЗ 21° | 58 |
| 4 - 5 | 60° 54' 01.13767" | 29° 07' 06.30256" | СЗ 1° | 44 |
| 5 - 6 | 60° 54' 02.55801" | 29° 07' 06.77721" | СВ 57° | 57 |
| 6 - 7 | 60° 54' 03.26817" | 29° 07' 10.28231" | ЮВ 75° | 55 |
| 7 - 2 | 60° 54' 02.52250" | 29° 07' 13.60486" | ЮВ 22° | 52 |

Схема лесного участка

| | | | |
|-------------------------|-----------------|-------------|----|
| Лесничество: | Северо-Западное | № квартала: | 74 |
| Участковое лесничество: | Липовское | № выдела: | 20 |
| Урочище: | | № объекта: | 1 |
| Масштаб: | 1:10000 | Площадь, га | 1 |



m 18

| | |
|--|--|
| | |
|--|--|

| Номер начальной точки (столба) линии | Номер следующей точки (столба) линии | Направление линий, румбы (азимуты), ° | Длина линий, м | Координата начальной точки (столба) линии | |
|--------------------------------------|--------------------------------------|---------------------------------------|----------------|---|-----------------|
| | | | | Долгота (X) | Широта (Y) |
| 0 | 1 | ЮВ6° | 421 | 29,122440305556 | 60,904304625 |
| 1 | 2 | Ю355° | 74 | 29,121873652778 | 60,900530761111 |
| 2 | 3 | Ю356° | 120 | 29,120648636111 | 60,900246975 |
| 3 | 4 | С321° | 58 | 29,118626363889 | 60,8998006 |
| 4 | 5 | С31° | 44 | 29,118417377778 | 60,900316019444 |
| 5 | 6 | СВ57° | 57 | 29,118549225 | 60,900710558333 |
| 6 | 7 | ЮВ75° | 55 | 29,119522863889 | 60,900907825 |
| 7 | 2 | ЮВ22° | 52 | 29,120445794444 | 60,900700694444 |

Исполнитель работ по лесовосстановлению:

| Управляющий-индивидуальный предприниматель | <table border="1" style="margin: auto;"> <tr> <th colspan="2">ДОКУМЕНТ ПОДПИСАН ЭЛЕКТРОННОЙ ПОДПИСЬЮ</th> </tr> <tr> <td>Сертификат:</td> <td>01 С9 С3 А9 00 7А В0 С6 8D 4E 0A 6A 49 EA 24 19 9A</td> </tr> <tr> <td>Владелец:</td> <td>КОТОВА ГАЛИНА ПЕТРОВНА, ООО "КОМПАНИЯ</td> </tr> <tr> <td>Действителен:</td> <td>с 11.09.2023 по 11.12.2024</td> </tr> </table> | ДОКУМЕНТ ПОДПИСАН ЭЛЕКТРОННОЙ ПОДПИСЬЮ | | Сертификат: | 01 С9 С3 А9 00 7А В0 С6 8D 4E 0A 6A 49 EA 24 19 9A | Владелец: | КОТОВА ГАЛИНА ПЕТРОВНА, ООО "КОМПАНИЯ | Действителен: | с 11.09.2023 по 11.12.2024 | Котова Галина Петровна (Фамилия, имя, отчество - последнее при наличии) |
|--|---|--|--|-------------|--|-----------|---------------------------------------|---------------|----------------------------|--|
| ДОКУМЕНТ ПОДПИСАН ЭЛЕКТРОННОЙ ПОДПИСЬЮ | | | | | | | | | | |
| Сертификат: | 01 С9 С3 А9 00 7А В0 С6 8D 4E 0A 6A 49 EA 24 19 9A | | | | | | | | | |
| Владелец: | КОТОВА ГАЛИНА ПЕТРОВНА, ООО "КОМПАНИЯ | | | | | | | | | |
| Действителен: | с 11.09.2023 по 11.12.2024 | | | | | | | | | |
| Должность (При наличии) | Подпись | | | | | | | | | |

03.04.2024

Число, месяц, год