

## Проект лесовосстановления на лесном участке № 9-30-2023 ЕВ / 2023 год

Лесовосстановление: естественное (естественное, искусственное, комбинированное)

Субъект Российской Федерации: Ленинградская область

Лесной район: Балтийско-Белозерский таежный район

### Характеристика местоположения лесного участка:

Лесничество: Бокситогорское

Участковое лесничество: Ефимовское

Урочище:

№ Квартала: 104

№ Выдела: 33,34

Площадь лесного участка, га: 1

(исходные данные для проекта лесовосстановления: материалы обследования лесного участка при выборе способа лесовосстановления, план лесного участка, масштаб 1:10 000 прилагаются к проекту лесовосстановления)

### Характеристика лесорастительных условий лесного участка:

Рельеф участка (уклон): равнинный

Гидрологические условия (увлажнение): низкий уровень грунтовых вод

Почва: влажные грубогумусные

### Характеристика площадей лесного участка:

вырубка 2022 года

(вырубки, гари, прогалины, иные не занятые лесными насаждениями или предназначенные для лесовосстановления земли)

### Характеристика вырубки:

Количество пней, тыс. штук/га: 0,6

Характер и размещение оставленных деревьев и кустарников (куртины, полосы, групповое, равномерное): куртины

Степень задернения почвы (слабая, средняя, сильная): средняя

Степень минерализации почвы (% от площади лесного участка): 0%

Состояние очистки от порубочных остатков и валежника (захламленность, мЗ): отсутствует (до 5 м.куб/га)

а) отсутствует (до 5 мЗ/га); б) слабая (5-20 мЗ/га); в) средняя (20-50 мЗ/га); г) сильная (более 50 мЗ/га).

Категория доступности для техники: не доступная

а) доступная;

б) требуется узкополосная расчистка без корчевки пней;

в) требуется узкополосная расчистка;

г) требуется широкополосная расчистка с корчевкой пней.

### Характеристика имеющихся подроста и молодняка лесных древесных пород:

состав пород: 10Б

средний возраст, лет: 1

средняя высота, м: 0,7

количество деревьев и кустарников, тыс. штук/га: 0,27

размещение их по площади лесного участка (равномерное, неравномерное, групповое): неравномерное

состояние лесных насаждений и их оценка: удовл.

### Проектируемый способ лесовосстановления:

естественное лесовосстановление

(естественное лесовосстановление, искусственное лесовосстановление, комбинированное лесовосстановление (посев, посадка))

**Обоснование проектируемого способа лесовосстановления основных лесных древесных пород восстанавливаемых лесов с учетом особенностей производства работ в различных категориях защитных лесов и особо защитных участках лесов (для лесных участков, предназначенных для проведения лесовосстановления, на которых лесовосстановительные мероприятия осуществляются лицами, указанными в подпункте "а" пункта 6 Правил, государственными (муниципальными) учреждениями, указанными в подпункте "б" пункта 6 Правил)**

в.33-ЧВ В3, в.34-КС С2, недостаточно дренированные равнины с ослабленным стоком и застойным переувлажнением (черника, брусника, майник)

**Сроки и технологии (методы) выполнения работ по лесовосстановлению (для лесных участков, предназначенных для проведения лесовосстановления, на которых лесовосстановительные мероприятия осуществляются лицами, указанными в подпункте "а" пункта 6 Правил, государственными (муниципальными) учреждениями, указанными в подпункте "б" пункта 6 Правил)**

2023-2025 г.

**Сроки и технологии (методы) выполнения работ по агротехническим уходам (для лесных участков, предназначенных для проведения лесовосстановления, на которых лесовосстановительные мероприятия осуществляются лицами, указанными в подпункте "а" пункта 6 Правил, государственными (муниципальными) учреждениями, указанными в подпункте "б" пункта 6 Правил)**

не проектируется

**Сроки и технологии (методы) выполнения работ по лесоводственным уходам (для лесных участков, предназначенных для проведения лесовосстановления, на которых лесовосстановительные мероприятия осуществляются лицами, указанными в подпункте "а" пункта 6 Правил, государственными (муниципальными) учреждениями, указанными в подпункте "б" пункта 6 Правил)**

проводится по необходимости по результатам оценки состояния деревьев главных пород

**Требования к используемому для лесовосстановления посадочному (посевному) материалу: Характеристика посевного материала:**

**Требования к молоднякам, площади которых подлежат отнесению к землям, на которых расположены леса, для признания работ по лесовосстановлению законченными (для лесных участков, предназначенных для проведения лесовосстановления, на которых лесовосстановительные мероприятия осуществляются лицами, указанными в подпункте "а" пункта 6 Правил, государственными (муниципальными) учреждениями, указанными в подпункте "б" пункта 6 Правил):**

Порода: Береза

Возраст, лет: 7

Количество деревьев основных лесных древесных пород, тыс. штук/га: 1,7

Средняя высота, м: 1,1

**Объем работ по лесовосстановлению (площадь лесовосстановления, га) (для лесных участков, предназначенных для проведения лесовосстановления, на которых лесовосстановительные мероприятия осуществляются лицами, указанными в подпункте "а" пункта 6 Правил, государственными (муниципальными) учреждениями, указанными в подпункте "б" пункта 6 Правил)**

1

**Проектируемый объем работ по лесовосстановлению (для лесных участков, предназначенных для проведения лесовосстановления, на которых лесовосстановительные мероприятия осуществляются лицами, указанными в подпункте "а" пункта 6 Правил, государственными (муниципальными) учреждениями, указанными в подпункте "б" пункта 6 Правил):**

площадь лесовосстановления, га: 1

количество жизнеспособных растений основных лесных древесных пород, тыс.штук /га: 0,27

количество жизнеспособных растений основных лесных древесных пород на всей площади, тыс. штук: 0,27

**Исполнитель работ по лесовосстановлению:**



начальник отдела лесного планирования

Александр Анатольевич  
Бушковский

Должность (При наличии)

Подпись

(Фамилия, имя, отчество -  
последнее при наличии)

12.11.2023

Число, месяц, год

**АКТ**  
**ОБСЛЕДОВАНИЯ УЧАСТКА**  
**ПРИ ВЫБОРЕ СПОСОБА И ТЕХНОЛОГИИ ЛЕСОВОССТАНОВЛЕНИЯ**

1. Лесничество Бокситогорское

2. Участковое лесничество Ефимовское

3. Номер квартала 104

4. Номер выдела в.33 (0.9 га), в.34 (0.1 га)

5. Площадь участка, с точностью до 0,1 га 3.7/1.0

6. План участка (прилагается к Карточке)

7. Категория площади: лесовосстановления сплошная вырубка 2022 г., оставление 2 куртин старовозрастной Ос. 1 куртины старовозрастной Б. оставление единичных старовозрастных деревьев- Б-1 шт., Ос-20 шт.

вырубка, гарь, иная (год, месяц)

8. Наименование организации и основания возникновения обязательств Арендатор ООО «АСПЭК Лес Ефимовский», договор аренды №2-2010-01-4-3 от 12.11.10 г., дек. №9-2022 от 02.09.2022 г. (номер договора аренды лесного участка, постоянного (бессрочного) пользования, сервитута, номер лесной декларации, основания для перевода, в земли иных категорий)

9. Исходный породный состав участка лесовосстановления в.33-7Е1С2Б, в.34-2Е2Е1С3Б2Ос до вырубки, гари, гибели

10. Условия для работы техники: не доступна

10.1. Количество пней, шт./га: всего до 600, ср. диаметр 24

10.2. Захламленность, м<sup>3</sup>/га отсутствует- менее 5 м<sup>3</sup>/га  
отсутствует - менее 5 м<sup>3</sup>/га, слабая - 5 - 20 м<sup>3</sup>/га, средняя - 20 - 50 м<sup>3</sup>/га, сильная > 50 м<sup>3</sup>/га

10.3. Доступность для работы техники не доступна

11. Характеристика природно-климатических и лесорастительных условий лесного участка

11.1. Лесорастительная зона таежная

11.2. Лесной район Балтийско-Белозерский таежный район

11.3. Целевое назначение лесов эксплуатационные леса

11.4. Рельеф равнинный. недостаточно дренированные равнины с ослабленным стоком и застойным переувлажнением

11.5. Почва влажные грубогумусные  
тип, степень увлажнения, механический состав

11.6. Тип леса (тип вырубки, тип лесорастительных условий) в.33-ЧВ В3, в.34-КС С2

11.7. Степень задернения почвы травяной; средняя степень задернения  
отсутствует - до 10%, слабая - 11 - 30%, средняя - 31 - 50%, сильная > 50%

12. Характеристика подроста главных (целевых) пород:

12.1. Средняя высота      м,

12.2. Средний возраст      лет,

12.3. Количество, всего      шт./га, в том числе по породам

12.4. Категория густоты  
редкий, средний, густой

12.5. Распределение по площади  
равномерное, неравномерное, групповое

12.6. Жизнеспособность подроста  
жизнеспособный, нежизнеспособный

13. Характеристика возобновления мягколиственных пород:

13.1. Порода 10Б

13.2. Количество 270 шт./га

13.3. Средняя высота 0,7 м

14. Источники обсеменения стена леса ()

порода, источник: одиночные (шт./га), куртины, полосы, стены леса

15. Характеристика санитарного состояния при предварительном осмотре участка  
присутствие признаков заселения на лесокультурной площади вредных организмов не  
обнаружено

заселенность вредными организмами, болезни леса

16. Предложения для разработки Проекта лесовосстановления:

16.1. Способ лесовосстановления естественный

естественный, искусственный (лесные культуры), комбинированный

16.2. Главные (целевые) породы Береза

16.3. Срок лесовосстановления 2023-2025 г.

начало, окончание (месяц, год)

17. Необходимость проведения предварительных и сопутствующих мероприятий:

17.1. Очистка вырубki, гари не требуется

17.2. Санитарные мероприятия не требуются


17.3. Противопожарные мероприятия не проектируется

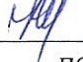
17.4. Иные предложения не проектируется

Обследование проведено:

Исполнитель(и): Инженер ПТО  Лебедева А.А. " " \_\_\_\_\_ г.  
Должность подпись Ф.И.О. Дата

Согласовано:

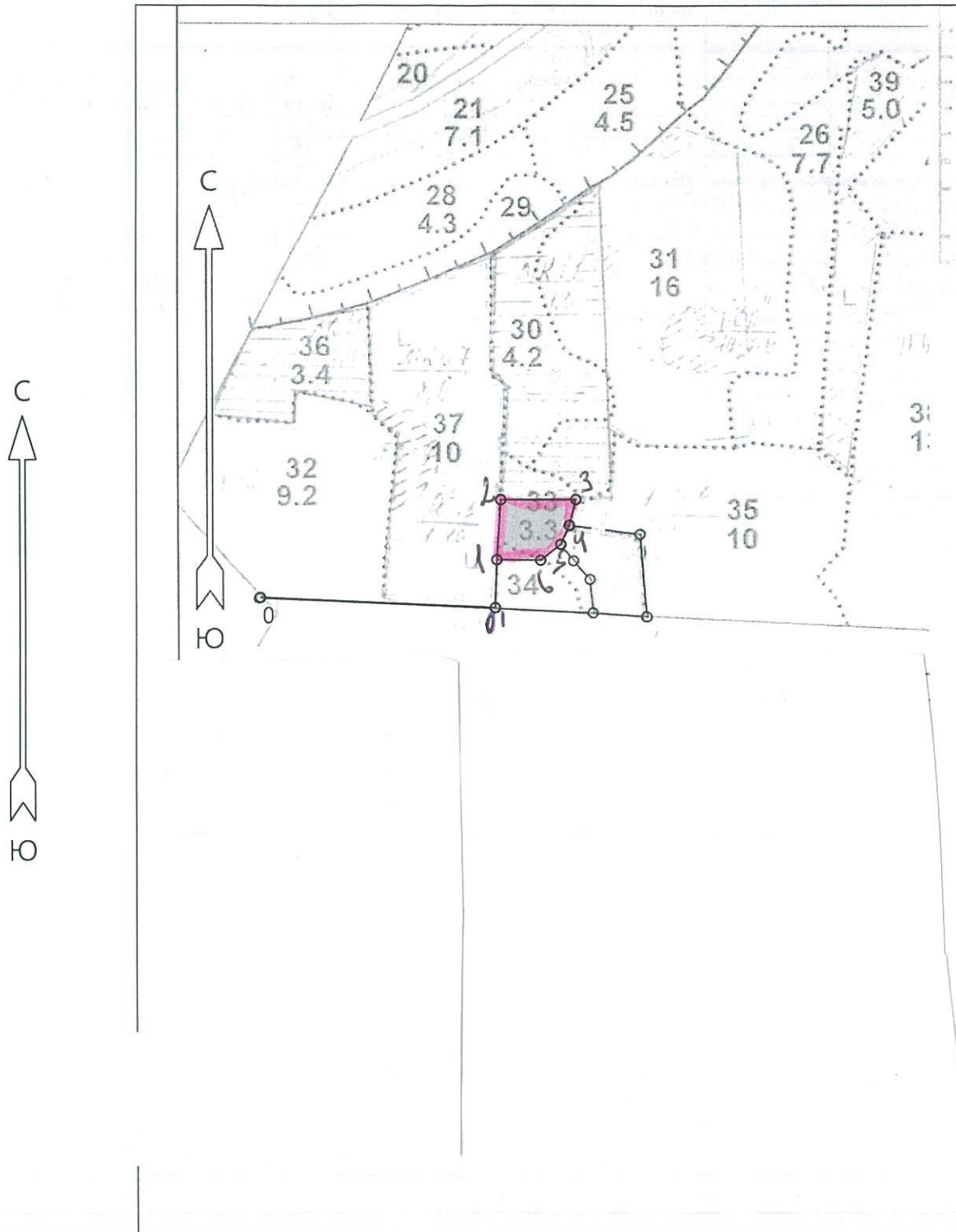
Лесничий уч. Лесничества:  Семущкин А.Г. " " \_\_\_\_\_ г.  
Должность подпись Ф.И.О. Дата

Представитель лесничества: Инженер по л/в  Захарова Н.В. " " \_\_\_\_\_ г.  
Должность подпись Ф.И.О. Дата

Представитель арендатора: Начальник ОЛП  Бушковский А.А. " " \_\_\_\_\_ г.  
Должность подпись Ф.И.О. Дата

### План участка для проведения лесовосстановления

Лесничество	Бокситогорское
Участковое лесничество	Ефимовское
Номер(а) лесного квартала	104
Номер(а) лесотаксационного выдела	33,34
Масштаб	1 : 10000



#### Условные обозначения

Эксплуатационный участок



Перечетная ведомость  
жизнеспособного подроста при обследовании  
участка № \_\_\_/\_\_\_ год лесовосстановления

Приложение 2 к  
акту  
обследования  
лесного участка

Лесничество

Бокситогорское

Участковое лесничество

Ефимовское

Номер(а) лесного квартала

104

Номер(а) лесотаксационного выдела (выделов)

33.34

Площадь участка, с точностью до 0,0000 га.

1,0

Номер пробной площади (п.п.) номер учетных площадок	Порода	Распределение подроста по высоте, шт.				Итого	Средняя высота, м.	Средний возраст, лет
		Мелкий (до 0,5 м)	Средний (до 1,5 м)	Крупный (свыше 1,5 м)	Итого			
Всего по участку подроста главных (целевых) пород	Береза	0	10	0	10			
Кoeffициент перевода		0,5	0,8	1,0				
С учетом коoeffициента		0	8	0	8			
Итого на 1 га тыс. шт.		0,00	0,27	0,00	0,27			
Итого в перечете на крупный, подрост главных (целевых) пород тыс. шт.		0,00	0,27	0,00	0,27			
1	10							
2	10		1			0,7	1	
3	10							
4	10		1			0,7	1	
5	10							
6	10							
7	10		1			0,7	1	
8	10							
9	10							
10	10							
11	10							
12	10		1			0,7	1	
13	10							
14	10							
15	10		1			0,7	1	
16	10							
17	10							
18	10		1			0,7	1	
19	10							
20	10							
21	10							
22	10		1			0,7	1	
23	10							
24	10							
25	10		2			0,7	1	
26	10							
27	10							
28	10							
29	10							
30	10		1			0,7	1	
31	10							
32	10							
33	10							
34	10							
35	10							
36	10							
37	10							
38	10							
39	10							
40	10							
41	10							
42	10							
43	10							
44	10							
45	10							
46	10							
47	10							
48	10							
49	10							
50	10							
51	10							
52	10							
53	10							
54	10							
55	10							

56	10						
57	10						
58	10						
59	10						
60	10						
61	10						
62	10						
63	10						
64	10						
65	10						
66	10						
67	10						
68	10						
69	10						
70	10						
71	10						
72	10						
73	10						
74	10						
75	10						
76	10						
77	10						
78	10						
79	10						
80	10						
81	10						
82	10						
83	10						
84	10						
85	10						
86	10						
87	10						
88	10						
89	10						
90	10						
91	10						
92	10						
93	10						
94	10						
95	10						
96	10						
97	10						
98	10						
99	10						
100	10						

естественное лесовосстановление вследствие-природных процессов

Таксацию произвёл:



Инженер ПТО

Лебедева А.А.