

Проект лесовосстановления на лесном участке № 4-ИЛВС/2024 / 2023 год

Лесовосстановление: искусственное (естественное, искусственное, комбинированное)

Субъект Российской Федерации: Ленинградская область

Лесной район: Балтийско-Белозерский таежный район

Характеристика местоположения лесного участка:

Лесничество: Бокситогорское

Участковое лесничество: Тургошское

Урочище:

№ Квартала: 100

№ Выдела: 14.1

Площадь лесного участка, га: 5,2

(исходные данные для проекта лесовосстановления: материалы обследования лесного участка при выборе способа лесовосстановления, план лесного участка, масштаб 1:10 000 прилагаются к проекту лесовосстановления)

Характеристика лесорастительных условий лесного участка:

Рельеф участка (уклон): равнинный

Гидрологические условия (увлажнение): равнины с ослабленным дренажем.

Почва: влажные грубогумусные торфянисто-грубогумусные, подзолистые.

Характеристика площадей лесного участка:

вырубка 2022 года

(вырубки, гари, прогалины, иные не занятые лесными насаждениями или предназначенные для лесовосстановления земли)

Характеристика вырубки:

Количество пней, тыс. штук/га: 0,4

Характер и размещение оставленных деревьев и кустарников (куртины, полосы, групповое, равномерное):

Степень задернения почвы (слабая, средняя, сильная): средняя

Степень минерализации почвы (% от площади лесного участка): 25%

Состояние очистки от порубочных остатков и валежника (захламленность, м³): отсутствует (до 5 м.куб/га)

а) отсутствует (до 5 м³/га); б) слабая (5-20 м³/га); в) средняя (20-50 м³/га); г) сильная (более 50 м³/га).

Категория доступности для техники: доступна без дополнительных мероприятий

а) доступная;

б) требуется узкополосная расчистка без корчевки пней;

в) требуется узкополосная расчистка;

г) требуется широкополосная расчистка с корчевкой пней.

Характеристика имеющихся подроста и молодняка лесных древесных пород:

Нет подроста и молодняка

Проектируемый способ лесовосстановления:

Создание лесных культур путём посадки семян.

(естественное лесовосстановление, искусственное лесовосстановление, комбинированное лесовосстановление (посев, посадка))

Обоснование проектируемого способа лесовосстановления основных лесных древесных пород восстанавливаемых лесов с учетом особенностей производства работ в различных категориях защитных лесов и особо защитных участках лесов (для лесных участков, предназначенных для проведения лесовосстановления, на которых лесовосстановительные мероприятия осуществляются лицами, указанными в подпункте "а" пункта 6 Правил, государственными (муниципальными) учреждениями, указанными в подпункте "б" пункта 6 Правил)

В соответствии с правилами лесовосстановления (приказ МПР РФ от 29.12.2021 № 1024), лесохозяйственным регламентом Бокситогорского лесничества Ленинградской области, и на основании проекта освоения лесов, утвержденного в установленном порядке, и Акта обследования участка при выборе способа и технологии лесовосстановления № ИЛВС-4/2024, согласованного Бокситогорским лесничеством от 02.11.2023, проектируется создание лесных культур посадкой ручным способом.

К проектируемому участку лесовосстановления непосредственно примыкает стена леса (с западной стороны - 10С+Б), расстояние до стены леса не более 100 м.

Сроки и технологии (методы) выполнения работ по лесовосстановлению (для лесных участков, предназначенных для проведения лесовосстановления, на которых лесовосстановительные мероприятия осуществляются лицами, указанными в подпункте "а" пункта 6 Правил, государственными (муниципальными) учреждениями, указанными в подпункте "б" пункта 6 Правил)

1 этап: Подготовка почвы механизированным способом трактором с почвообрабатывающим орудием путем нарезки борозд в IV квартале 2023 года.

2 этап: Посадка лесных культур в дно или пласт плужной борозды в ряд или в шахматном порядке под меч Колесова - II квартал 2024 года.

Сроки и технологии (методы) выполнения работ по агротехническим уходам (для лесных участков, предназначенных для проведения лесовосстановления, на которых лесовосстановительные мероприятия осуществляются лицами, указанными в подпункте "а" пункта 6 Правил, государственными (муниципальными) учреждениями, указанными в подпункте "б" пункта 6 Правил)

в 1-й, 2-й, 3-й годы роста лесных культур - однократно, путём ручной оправки растений от завала травой и почвой, уничтожением или предупреждением появления травянистой и нежелательной древесной растительности ручным и механизированным способами.

Способ и метод выполнения агротехнического ухода выбирается по состоянию лесных культур.

Сроки и технологии (методы) выполнения работ по лесоводственным уходам (для лесных участков, предназначенных для проведения лесовосстановления, на которых лесовосстановительные мероприятия осуществляются лицами, указанными в подпункте "а" пункта 6 Правил, государственными (муниципальными) учреждениями, указанными в подпункте "б" пункта 6 Правил)

5-й и 7-й годы роста лесных культур - однократно, путём уничтожения или предупреждения появления травянистой и нежелательной древесной растительности механизированным способом.

Требования к используемому для лесовосстановления посадочному (посевному) материалу:

Порода: Сосна обыкновенная

Вид посадочного материала (сеянцы, саженцы с открытой (закрытой) корневой системой, селекционная категория происхождения семян, лесосеменной район): сеянцы стандартные с ОКС, с происхождением семенного материала во II лесосеменном районе.

Возраст, лет: не менее 2-х лет

Высота, см: не менее 12 см

Диаметр корневой шейки, мм: не менее 2 мм.

Характеристика посевного материала:

Требования к молоднякам, площади которых подлежат отнесению к землям, на которых расположены леса, для признания работ по лесовосстановлению завершёнными (для лесных участков, предназначенных для проведения лесовосстановления, на которых лесовосстановительные мероприятия осуществляются лицами, указанными в подпункте "а" пункта 6 Правил, государственными (муниципальными) учреждениями, указанными в подпункте "б" пункта 6 Правил):

Порода: Сосна обыкновенная

Возраст, лет: максимально 10 лет

Количество деревьев основных лесных древесных пород, тыс. штук/га: 2,0 тыс. штук на 1 га

Средняя высота, м: 1,0 м

Объём работ по лесовосстановлению (площадь лесовосстановления, га) (для лесных участков, предназначенных для проведения лесовосстановления, на которых лесовосстановительные мероприятия осуществляются лицами, указанными в подпункте "а" пункта 6 Правил, государственными (муниципальными) учреждениями, указанными в подпункте "б" пункта 6 Правил)

5,2

Проектируемый объём работ по лесовосстановлению (для лесных участков, предназначенных для проведения лесовосстановления, на которых лесовосстановительные мероприятия осуществляются лицами, указанными в подпункте "а" пункта 6 Правил, государственными (муниципальными) учреждениями, указанными в подпункте "б" пункта 6 Правил):

площадь лесовосстановления, га: 5,2

количество жизнеспособных растений основных лесных древесных пород, тыс.штук /га: 3

количество жизнеспособных растений основных лесных древесных пород на всей площади,
тыс. штук: 15,6

Исполнитель работ по лесовосстановлению:

**ДОКУМЕНТ ПОДПИСАН
ЭЛЕКТРОННОЙ ПОДПИСЬЮ**
Сертификат: 01 36 D3 B8 00 1B B0 68 BA 4D 4E CC F2 78 6C F7 31
Владелец: ЗАВГОРОДНЕВ НИКОЛАЙ АЛЕКСАНДРОВИЧ, ООО
Действителен: с 08.06.2023 по 08.09.2024

Директор

Завгороднев Николай
Александрович

Должность (При наличии)

Подпись

(Фамилия, имя, отчество -
последнее при наличии)

16.11.2023

Число, месяц, год

АКТ № ИЛВС-4/2024
обследования участка при выборе способа и технологии лесовосстановления
на 2024 год

1.	Лесничество	<i>Бокситогорское</i>	
2.	Участковое лесничество	<i>Тургошское</i>	
3.	Номер квартала	<i>100</i>	
	Номер делянки	<i>А</i>	
4.	Номер лесотаксационного выдела	<i>№№</i>	<i>14.1</i>
5.	Площадь участка	<i>5,2</i>	<i>5,2</i>
		<small>(всего)</small>	<small>(по выделам)</small>
6.	План участка	<i>прилагается к Акту</i>	
7.	Категория площадей участка лесовосстановления	<i>вырубка</i>	<i>2022</i>
		<small>(вырубка, гарь, гибель)</small>	<small>(год)</small>
8.	Наименование организации и основания возникновения обстоятельств:		
8.1.	Арендатор лесного участка	<i>ООО "Пирамида"</i>	
8.2.	Договор аренды лесного участка	<i>от</i>	<i>16.12.2008 № 2-2008-12-185-3</i>
8.3.	Лесная декларация	<i>от</i>	<i>25.08.2022 ЛД № 7-2022</i>
8.4.	Вид пользования	<i>заготовка древесины</i>	
9.	Исходный породный состав участка лесовосстановления	<i>по выделам:</i>	<i>10С+Б</i>
10.	Условия работы техники:		
10.1.	Количество пней, до	<i>шт./га</i>	<i>400</i>
10.2.	Захламленность, м ³ /га	<i>отсутствует</i>	
	<small>(отсутствует - менее 5 м³/га, слабая - 5-20 м³/га, средняя - 20-50 м³/га, сильная - более 50 м³/га)</small>		
10.3.	Доступность для работы техники	<i>мероприятия доступны без расчистки и корчевки пней</i>	
11.	Характеристика природно-климатических и лесорастительных условий лесного участка:		
11.1.	Лесорастительная зона	<i>таежная</i>	
11.2.	Лесной район	<i>Балтийско-Белозерский таежный район</i>	
11.3.	Целевое назначение лесов категория защитных лесов	<i>Эксплуатационные леса</i>	
11.4.	Рельеф	<i>равнинный</i>	
11.5.	Почва	<i>влажные грубогумусные торфянисто-грубогумусные, подзолистые</i>	
	геоморфологические признаки	<i>равнины с ослабленным дренажем</i>	
		<small>(тип, степень увлажнения, механический состав)</small>	
11.6.	Тип леса	<i>по выделам:</i>	<i>ЧВ</i>
	Тип лесорастительных условий	<i>по выделам:</i>	<i>АЗ</i>
11.7.	Вид и степень задернения почвы	<i>по выделам:</i>	<i>моховой</i>
		<i>по выделам:</i>	<i>средняя</i>
		<small>(отсутствуют - до 10%, слабая 11-30%, средняя 31-50%, сильная более 50%)</small>	
12.	Характеристика подроста главных (целевых) пород, перечетная ведомость прилагается к Акту		
12.1.	Состав пород	<i>отсутствует</i>	
12.2.	Средняя высота	<i>метров</i>	<i>-</i>
12.3.	Средний возраст	<i>лет</i>	<i>-</i>
12.4.	Количество	<i>тыс.шт./га</i>	<i>-</i>
12.5.	Категория густоты	<i>-</i>	
	<small>(редкий - до 2,0 тыс.шт./га, средний от 2,0 до 8,0 тыс.шт./га, густой - свыше 8,0 тыс.шт./га)</small>		
12.6.	Распределение по площади	<i>-</i>	
		<small>(равномерное, неравномерное, групповое)</small>	
12.7.	Состояние подроста	<i>-</i>	
		<small>(жизнеспособный, нежизнеспособный)</small>	
12.8.	Категория по крупности	<i>-</i>	
		<small>мелкий (до 0,5 м), средний (от 0,51 м до 1,5 м), крупный (свыше 1,5 м)</small>	
12.9.	Встречаемость	<i>-</i>	

(равномерный ≤65%, неравномерный - 40-65%, групповой)

13. Характеристика возобновления мягколиственных пород:

13.1	Порода	<i>всего мгл:</i>	<i>береза</i>	<i>осина</i>
13.2	Количество	<i>тыс.шт./га</i>	<i>0,0</i>	<i>0,0</i>
13.3	Средняя высота	<i>метров</i>	<i>0,0</i>	<i>0,0</i>

14. Источники обсеменения:

14.1 Вид источника обсеменения *вокруг лесного участка непосредственно примыкает стена леса (с западной стороны - 10С+Б)*

14.2 Количество семенников *0 штук* *0 штук*
(единочные, куртины, стена леса, семенники)
(кол-во на 1 га) (кол-во на всю площ. лесного участка)

14.3 Расстояние до стены леса *100*
(не более, метров)

14.4 После рубки оставлены биотопы (старовозрастная осина) *-*
(общее кол-во шт.)

15. Характеристика санитарного состояния:

15.1 Заселенность вредными организмами, болезни леса *в связи с отсутствием на площади лесовосстановления признаков заселения вредных организмов, обследование на лесном участке не проводилось*

16. Предложения для разработки проекта:

16.1. Способ лесовосстановления *искусственный*
16.2. Главная целевая порода *Сосна обыкновенная*
16.3. Вид лесовосстановления *посадка лесных культур ручным способом*
16.4. Способ обработки почвы *механизированный, бороздами*
(механизированный, ручной, сплошной, полосами, бороздами, площадками и т.д.)

16.5. Применяемая техника *трактор в сцепке с плугом, меч Колесова*
(вид техники для проведения работ по обработке почвы)

16.6. Степень минерализации почвы *25-30%*
(степень минерализации в процентах от общей площади выдела)

16.7. Сроки обработки почвы *IV квартал 2023*
(период выполнения работ по подготовке почвы)

16.8. Проектируемый период посадки лесных культур *май-июнь 2024*
(год)

16.9. Срок лесовосстановления *2024 2033*
(начало, год) (окончание, год)

16.10 Вид агротехнического ухода *ручная оправка растений от завала травой и почвой, уничтожение или предупреждение появления травянистой и нежелательной древесной растительности*

16.11 Кратность агротехнического ухода *в 1-й, 2-й, 3-й годы роста лесных культур - однократно*
(В соответствии с п. 51 Приложения 1 к Приказу МПР РФ от 29.12.2021 № 1024 "Об утверждении Правил лесовосстановления, формы, состава, порядка согласования проекта лесовосстановления, оснований для отказа в его согласовании, а также требований к формату в электронной форме проекта лесовосстановления" общее количество агротехнических и лесоводственных уходов в таежной зоне на весь период выращивания лесных культур проектируется от 2-х до 5-ти уходов).
(примечание)

16.12 Вид лесоводственного ухода *уничтожение или предупреждение появления травянистой и нежелательной древесной растительности*
(способ)

16.13 Кратность ухода *5-й и 7-й годы роста лесных культур - однократно*
(количество уходов)

17. Необходимость проведения сопутствующих мероприятий:

17.1. Очистка вырубки, гари *не требуются*
(требуется, не требуется)

17.2. Санитарные мероприятия *не требуются*
(требуется, не требуется)

17.3. Противопожарные мероприятия *проводятся по мере необходимости*
(вид противопожарных мероприятий, место проведения)

17.4. Иные предложения

18. Требования к посадочному материалу:

18.1. Вид посадочного материала	<i>сеянцы стандартные с ОКС или сеянцы стандартные с ЗКС</i> (саженцы, сеянцы с ЗКС или ОКС)				
18.2. Количество посадочных мест	<i>не менее</i>	<i>3 000 шт./га</i>	<i>сеянцев с ОКС</i>		
	<i>или</i>	<i>2 000 шт./га</i>	<i>сеянцев с ЗКС</i>		
18.3. Потребность в посадочном материале	<i>3 000</i>	<i>штук</i>	<i>15 600</i>	<i>штук сеянцев с ОКС</i>	
	или	<i>2 000</i>	<i>штук</i>	<i>10 400</i>	<i>штук сеянцев с ЗКС</i>
		(количество на 1 га)		(количество на всю площадь лесного участка)	
18.4. Возраст посадочного материала	<i>не менее</i>	<u><i>2-3</i></u>	<i>года</i>		
		(количество лет)			

18.5. Лесосеменной район **II**
(в соответствии с Приказом Рослесхоза от 08.10.2015 г. № 353)

19. Требования к молоднякам, площади которых подлежат к отнесению к землям, на которых расположены леса

19.1. Максимальный срок лесовосстановления	<i>лет</i>	<i>10</i>
19.2. Количество деревьев главных пород	<i>штук/га</i>	<i>2 000</i> (не менее)
19.3. Средняя высота деревьев главных пород	<i>метров</i>	<i>1,0</i> (не менее)

Обследование проведено:

Представитель арендатора:

начальник ПТО ООО "Пирамида"
(должность) _____ (подпись) *Суровая Т.А.*
(Ф.И.О.) *31.10.2023*
(дата)

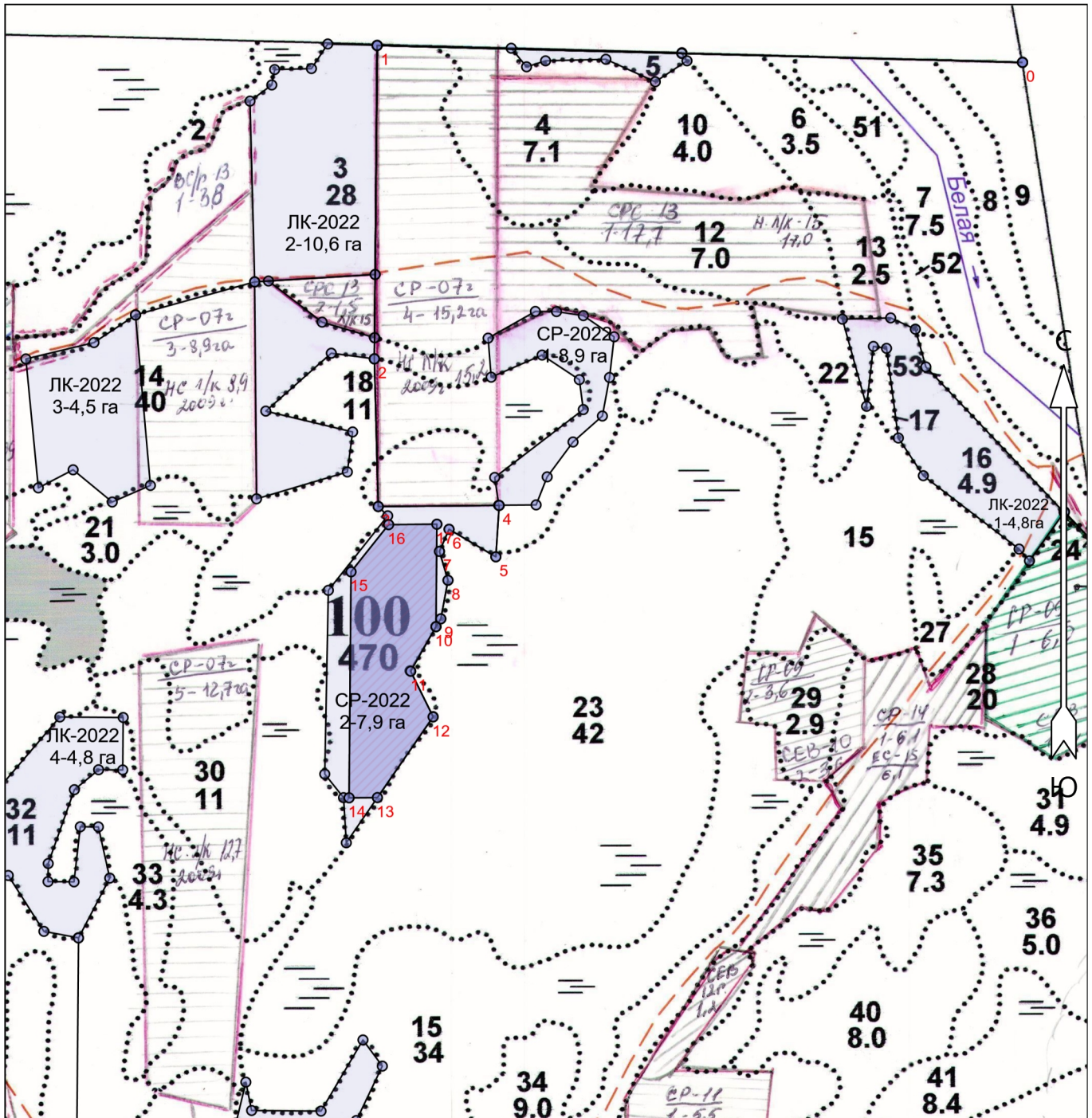
Согласовано:
лесничий Тургошского участкового лесничества
(должность) _____ (подпись) *Скородумов А.А.*
(Ф.И.О.) *02.11.2023*
(дата)

Инженер по лесовосстановлению Бокситогорского лес-ва
(должность) _____ (подпись) *Захарова Н.В.*
(Ф.И.О.) *02.11.2023*
(дата)


**к Проекту искусственного лесовосстановления
(создание лесных культур)**

на 2024 год

Договор аренды: от 16.12.2008 № 2-2008-12-185-3
 Лесная декларация: ЛД № 7-2022 от 25.08.2022
 Арендатор лесного участка: ООО "Пирамида"
 Площадь участка: 5.2 га
 Лесничество: Бокситогорское
 Участковое лесничество: Тургошское
 Главная порода: Сосна обыкновенная
 Номер лесного квартала: 100, лесосека № 2
 Номер(а) лесотаксационного выдела: 14.1
 Масштаб: 1 : 10000



Условные обозначения

Участок создания лесных культур		
---------------------------------	---	--

Экспликация участка							
Номера точек	Географические координаты		Румбы линий		Длина, м		
	Широта	Долгота					
Привязка							
0	59° 18' 42.5"	35° 06' 31.6"	0 - 1	ЮЗ 83°.00'	1070		
1	59° 18' 43.4"	35° 05' 23.9"	1 - 2	ЮВ 8°.00'	520		
2	59° 18' 26.5"	35° 05' 23.6"	2 - 3	ЮВ 10°.00'	245		
3	59° 18' 18.6"	35° 05' 24.0"	3 - 4	СВ 81°.00'	200		
4	59° 18' 18.7"	35° 05' 36.7"	4 - 5	ЮВ 5°.00'	86		
5	59° 18' 15.9"	35° 05' 36.3"	5 - 6	СЗ 68°.00'	90		
6	59° 18' 17.4"	35° 05' 31.4"	6 - 7	ЮЗ 15°.00'	40		
7	59° 18' 16.2"	35° 05' 30.4"	7 - 8	ЮВ 25°.00'	50		
8	59° 18' 14.7"	35° 05' 31.3"	8 - 9	ЮЗ 2°.00'	65		
9	59° 18' 12.6"	35° 05' 30.6"	9 - 10	ЮЗ 23°.30'	15		
Объект							
Категория земель	Площадь участка, га	Номера точек	Географические координаты		Румбы линий		Длина, м
			Широта	Долгота			
Вырубка 2022 года	5.2	10	59° 18' 12.2"	35° 05' 30.0"	10 - 11	ЮЗ 21°.00'	85
		11	59° 18' 09.8"	35° 05' 27.4"	11 - 12	ЮВ 34°.30'	84
		12	59° 18' 07.3"	35° 05' 29.7"	12 - 13	ЮЗ 26°.00'	162
		13	59° 18' 03.0"	35° 05' 23.9"	13 - 14	ЮЗ 81°.00'	47
		14	59° 18' 03.0"	35° 05' 20.9"	14 - 15	СЗ 8°.00'	375
		15	59° 18' 15.1"	35° 05' 21.1"	15 - 16	СВ 30°.00'	100
		16	59° 18' 17.7"	35° 05' 25.1"	16 - 17	СВ 81°.00'	80
		17	59° 18' 17.7"	35° 05' 30.1"	17 - 10	ЮВ 8°.00'	170