

Проект лесовосстановления на лесном участке № 11-2024 / 2023 год

Лесовосстановление: искусственное (естественное, искусственное, комбинированное)

Субъект Российской Федерации: Ленинградская область

Лесной район: Балтийско-Белозерский таежный район

Характеристика местоположения лесного участка:

Лесничество: Тихвинское

Участковое лесничество: Паше-Капецкое

Урочище:

№ Квартала: 165

№ Выдела: 31

Площадь лесного участка, га: 3,9

(исходные данные для проекта лесовосстановления: материалы обследования лесного участка при выборе способа лесовосстановления, план лесного участка, масштаб 1:10 000 прилагаются к проекту лесовосстановления)

Характеристика лесорастительных условий лесного участка:

Рельеф участка (уклон): повышенные плато, вершины и склоны холмов, с глубоким залеганием грунтовых вод.

Гидрологические условия (увлажнение): свежие

Почва: свежие глубокогогумусные среднеподзолистые песчаные и супесчаные, свежие. БР А2

Характеристика площадей лесного участка:

вырубка 2023 г.

Лесная декларация № 4-2022 от 18.11.2022 г.

Договор аренды № 2-2008-12-79-3 от 10.12.2008 г.

(вырубки, гари, прогалины, иные не занятые лесными насаждениями или предназначенные для лесовосстановления земли)

Характеристика вырубки:

Количество пней, тыс. штук/га: 0,5

Характер и размещение оставленных деревьев и кустарников (куртины, полосы, групповое, равномерное):

Степень задернения почвы (слабая, средняя, сильная): слабая

Степень минерализации почвы (% от площади лесного участка): 0%

Состояние очистки от порубочных остатков и валежника (захлампованность, м3): отсутствует (до 5 м.куб/га)

а) отсутствует (до 5 м3/га); б) слабая (5-20 м3/га); в) средняя (20-50 м3/га); г) сильная (более 50 м3/га).

Категория доступности для техники: доступная

а) доступная;

б) требуется узкополосная расчистка без корчевки пней;

в) требуется узкополосная расчистка;

г) требуется широкополосная расчистка с корчевкой пней.

Характеристика имеющихся подроста и молодняка лесных древесных пород:

Нет подроста и молодняка

Проектируемый способ лесовосстановления:

искусственное лесовосстановление

(естественное лесовосстановление, искусственное лесовосстановление, комбинированное лесовосстановление (посев, посадка))

Обоснование проектируемого способа лесовосстановления основных лесных древесных пород восстанавливаемых лесов с учетом особенностей производства работ в различных категориях защитных лесов и особо защитных участках лесов (для лесных участков, предназначенных для проведения лесовосстановления, на которых лесовосстановительные мероприятия осуществляются лицами, указанными в подпункте "а" пункта 6 Правил, государственными (муниципальными) учреждениями, указанными в подпункте "б" пункта 6 Правил)

отсутствие предварительного возобновления жизнеспособным подростом и молодняком ценных древесных пород

карточка к акту натурального обследования участка № 14 от 26.10.2023 г.

Нормативная документация.

Правила лесовосстановления.

Приказ № 1024 от 29.12.2021 г.

Сроки и технологии (методы) выполнения работ по лесовосстановлению (для лесных участков, предназначенных для проведения лесовосстановления, на которых лесовосстановительные мероприятия осуществляются лицами, указанными в подпункте "а" пункта 6 Правил, государственными (муниципальными) учреждениями, указанными в подпункте "б" пункта 6 Правил)

подготовка почвы 2023 год, механизированная, нарезка борозд через 3,5-4,0 м, трактором ТДТ-55 с плугом ПКЛ-70, глубиной до 20 см, посадка сеянцев под меч Колесова в пласт борозды, в шахматном порядке или в ряд (в зависимости от почвы и рельефа площади).

Сроки и технологии (методы) выполнения работ по агротехническим уходам (для лесных участков, предназначенных для проведения лесовосстановления, на которых лесовосстановительные мероприятия осуществляются лицами, указанными в подпункте "а" пункта 6 Правил, государственными (муниципальными) учреждениями, указанными в подпункте "б" пункта 6 Правил)

2025 г - уничтожение травянистой растительности в рядах культур, дополнение по мере необходимости;

2026 г - уничтожение травянистой и древесной растительности в рядах культур и междурядья

Сроки и технологии (методы) выполнения работ по лесоводственным уходам (для лесных участков, предназначенных для проведения лесовосстановления, на которых лесовосстановительные мероприятия осуществляются лицами, указанными в подпункте "а" пункта 6 Правил, государственными (муниципальными) учреждениями, указанными в подпункте "б" пункта 6 Правил)

2029 г – уничтожение или предупреждение травянистой и нежелательной древесной растительности;

2031 г - уничтожение или предупреждение травянистой и нежелательной древесной растительности.

Требования к используемому для лесовосстановления посадочному (посевному) материалу:

Порода: Сосна

Вид посадочного материала (сеянцы, саженцы с открытой (закрытой) корневой системой, селекционная категория происхождения семян, лесосеменной район): стандартные сеянцы сосны ОКС

Возраст, лет: 2

Высота, см: 12

Диаметр корневой шейки, мм: 2 мм.

Характеристика посевного материала:

Требования к молоднякам, площади которых подлежат отнесению к землям, на которых расположены леса, для признания работ по лесовосстановлению завершенными (для лесных участков, предназначенных для проведения лесовосстановления, на которых лесовосстановительные мероприятия осуществляются лицами, указанными в подпункте "а" пункта 6 Правил, государственными (муниципальными) учреждениями, указанными в подпункте "б" пункта 6 Правил):

Порода: Сосна

Возраст, лет: 10

Количество деревьев основных лесных древесных пород, тыс. штук/га: 2,2

Средняя высота, м: 0,9

Объем работ по лесовосстановлению (площадь лесовосстановления, га) (для лесных участков, предназначенных для проведения лесовосстановления, на которых лесовосстановительные мероприятия осуществляются лицами, указанными в подпункте "а" пункта 6 Правил, государственными (муниципальными) учреждениями, указанными в подпункте "б" пункта 6 Правил)

3,9

Проектируемый объем работ по лесовосстановлению (для лесных участков, предназначенных для проведения лесовосстановления, на которых лесовосстановительные мероприятия осуществляются лицами, указанными в подпункте "а" пункта 6 Правил, государственными (муниципальными) учреждениями, указанными в подпункте "б" пункта 6 Правил):

площадь лесовосстановления, га: 3,9

количество жизнеспособных растений основных лесных древесных пород, тыс.штук /га: 4

количество жизнеспособных растений основных лесных древесных пород на всей площади, тыс. штук: 15,6

Исполнитель работ по лесовосстановлению:

Директор по лесным операциям

Должность (При наличии)

Подпись

Шорохов Алексей Анатольевич

(Фамилия, имя, отчество -
последнее при наличии)

09.11.2023

Число, месяц, год

АКТ № 14
ОБСЛЕДОВАНИЯ УЧАСТКА
ПРИ ВЫБОРЕ СПОСОБА И ТЕХНОЛОГИИ ЛЕСОВОССТАНОВЛЕНИЯ

1. Лесничество Тихвинское
2. Участковое лесничество Паше-Капецкое
3. Номер(а) лесного квартала 165
4. Номер(а) лесотаксационного выдела (выделов): 31
5. Площадь участка, с точностью до 0,0000 га 3,9
6. План лесного участка (прилагается к акту)
7. Категория площадей участка лесовосстановления вырубка 2023 г
(вырубка, гарь, иная (год, месяц))
8. Наименование организации и основания возникновения обязательств ООО «Лузалес-Тихвин», договор аренды № 2-2008-12-79-3 от 10.12.2008 г, лесная декларация № 4-2022 от 18.11.2022 г.
(номер договора аренды лесного участка, постоянного (бессрочного) пользования, безвозмездного пользования, сервитута, номер лесной декларации, основания для перевода в земли иных категорий)
9. Исходный породный состав участка лесовосстановления 10С
(до вырубки, гари, гибели)
10. Условия для работы техники:
 - 10.1. Количество пней 500 шт./га, средний диаметр _____ см
 - 10.2. Захламленность, м³/га отсутствует
(отсутствует - менее 5 м³/га, слабая - 5 - 20 м³/га, средняя - 20 - 50 м³/га, сильная > 50 м³/га)
 - 10.3. Доступность для работы техники доступно без расчистки и корчевки пней
11. Характеристика природно-климатических и лесорастительных условий лесного участка:
 - 11.1. Лесорастительная зона таежная
 - 11.2. Лесной район Балтийско-Белозерский
 - 11.3. Целевое назначение лесов эксплуатационные леса
 - 11.4. Рельеф повышенные плато, вершины и склоны холмов, с глубоким залеганием грунтовых вод
 - 11.5. Почва свежие глубокогумусные среднеподзолистые песчаные и супесчаные, свежие
(тип, степень увлажнения, механический состав)
 - 11.6. Тип леса (тип вырубки, тип лесорастительных условий) БР А2
 - 11.7. Степень задернения почвы слабая
(отсутствует - до 10%%, слабая - 11-30%%, средняя - 31-50%%, сильная > 50%%)
12. Характеристика подроста главных (целевых) пород (перечетная ведомость прилагается):
 - 12.1. Средняя высота _____ м
 - 12.2. Средний возраст _____ лет
 - 12.3. Количество, всего _____ тыс.шт./га, в том числе по породам: _____
 - 12.4. Категория густоты _____
 - 12.5. Распределение по площади _____
(редкий, средний, густой, равномерное, неравномерное, групповое)
 - 12.6. Жизнеспособность подроста _____
(жизнеспособный, нежизнеспособный)
13. Характеристика возобновления мягколиственных пород:
 - 13.1. Порода _____,
 - 13.2. Количество _____ тыс.шт./га,
 - 13.3. Средняя высота _____ м
14. Источники обсеменения _____
(порода, источник: одиночные (шт./га), куртины, полосы, стены леса)
15. Характеристика санитарного состояния в связи с отсутствием признаком заселения вредных организмов, обследование на лесном участке не проводилось
(заселенность вредными организмами, болезни леса)
16. Предложения для разработки Проекта лесовосстановления:
 - 16.1. Способ лесовосстановления искусственный на площади 3,9 га
(естественный, искусственный, комбинированный)

16.2. Главные (целевые) породы Сосна

16.3. Срок лесовосстановления 2024-2033 г.

(начало, окончание (месяц, год))

17. Необходимость проведения предварительных и сопутствующих мероприятий:

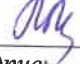
17.1. Очистка вырубки, гари _____

17.2. Санитарные мероприятия _____


17.3. Противопожарные мероприятия прокладка противопожарных мин.полос в доступных для прохода техники местах.

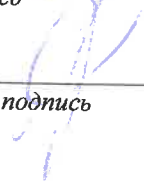
17.4. Иные предложения _____

Обследование проведено:

Исполнитель: специалист по планиров. /  / Мастерова Л.Ю. / 26.10.2023 г.
должность подпись Ф.И.О. дата

Согласовано:

Представитель лесничества: лесничий /  / Березкин А.В. / 26.10.2023 г.
должность подпись Ф.И.О. дата

Представитель исполнителя: Нач. произ-ва /  / Парфенов В.В. / 26.10.2023 г.
должность подпись Ф.И.О. дата

План участка для проведения лесовосстановления

Лесничество Тихвинское

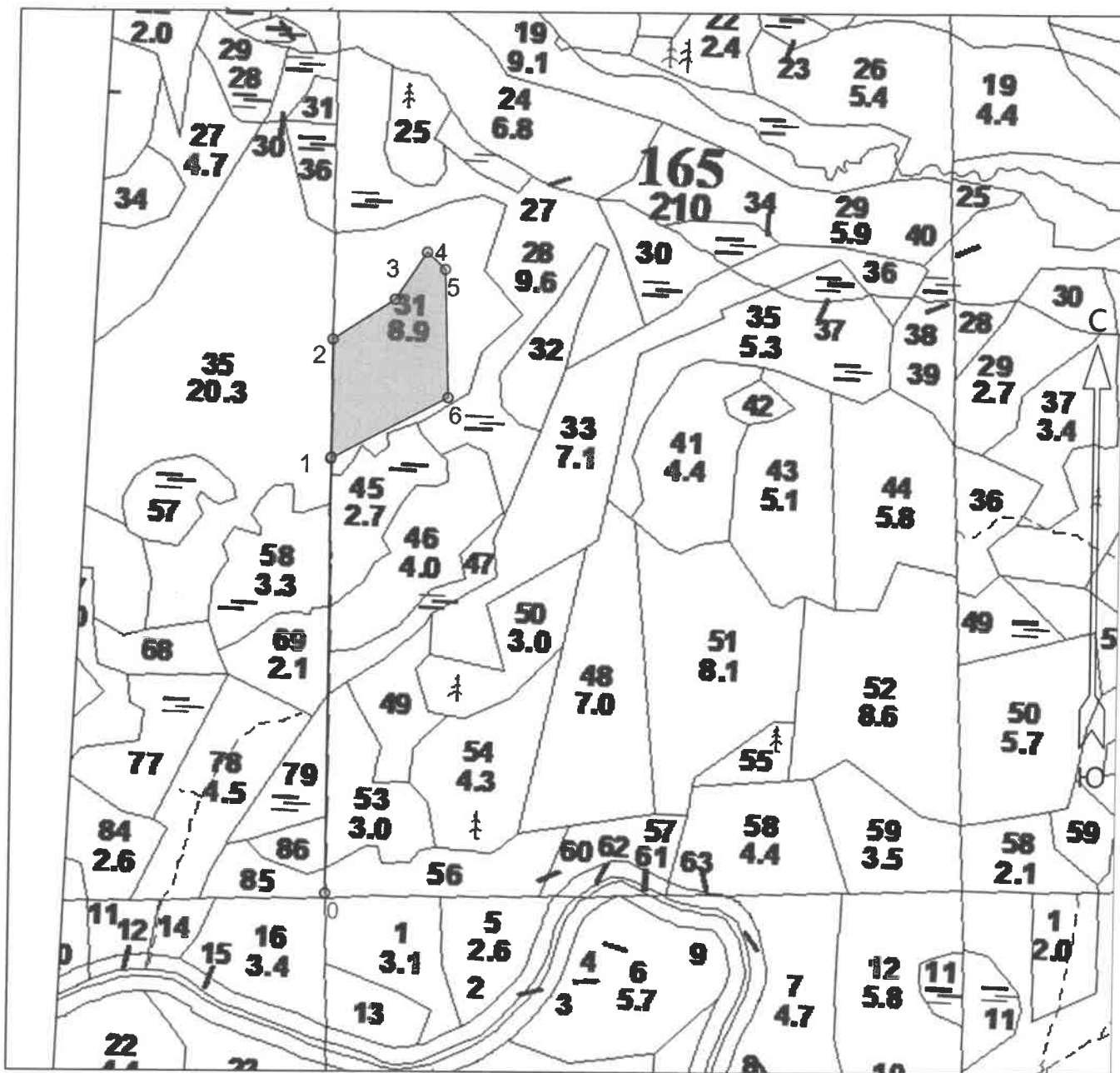
Участковое лесничество Паше-Капецкое

Номер(а) лесного квартала 165

Номер(а) лесотаксационного выдела (выделов): 31

Площадь участка, с точностью до 0,0000 га 3,9

Масштаб 1:10 000




Общая площадь: 3.9

Эксплуатационная площадь: 3.9

Масштаб: 1 : 10000

Выполнил: Дроздова Н.Ю.

Условные обозначения:

 Эксплуатационный участок

| №№ | Азимуты | Длина, м |
|-------|---------|----------|
| 0 - 1 | 345° | 706 |
| 1 - 2 | 345° | 191 |
| 2 - 3 | 42° | 119 |
| 3 - 4 | 18° | 92 |
| 4 - 5 | 119° | 41 |
| 5 - 6 | 163° | 207 |
| 6 - 1 | 227° | 212 |

ПЕРЕЧЕТНАЯ ВЕДОМОСТЬ
ЖИЗНЕСПОСОБНОГО ПОДРОСТА ПРИ ОБСЛЕДОВАНИИ
УЧАСТКА № 14/2023 ГОД ЛЕСОВОССТАНОВЛЕНИЯ

Лесничество Тихвинское

Участковое лесничество Паше-Капецкое

Номер(а) лесного квартала 165

Номер(а) лесотаксационного выдела (выделов): 31

Площадь участка, с точностью до 0,0000 га 3,9

| Номер пробной площади (п.п.) номера учетных площадок | Порода | Распределение подроста по высоте, шт. | | | | Средняя высота, м | Средний возраст, лет |
|--|--------|---------------------------------------|-------------------------|--------------------------|-------|-------------------------|----------------------------|
| | | Мелкий (до 0,5 м) | Средний (0,51-1,5 м) | Крупный (свыше 1,5 м) | Итого | | |
| Всего по участку подроста главных (целевых) пород | | | | | | | |
| Коэффициент перевода | | 0,5 | 0,8 | 1,0 | | | |
| С учетом коэффициента | | | | | | | |
| Итого в пересчете на крупный, подроста главных (целевых) пород, тыс. шт. | | | | | | | |