

## Проект лесовосстановления на лесном участке № 12-2024 / 2023 год

Лесовосстановление: искусственное (естественное, искусственное, комбинированное)

Субъект Российской Федерации: Ленинградская область

Лесной район: Балтийско-Белозерский таежный район

### Характеристика местоположения лесного участка:

Лесничество: Тихвинское

Участковое лесничество: Шомушское

Урочище:

№ Квартала: 242

№ Выдела: 4,6,14

Площадь лесного участка, га: 10,8

(исходные данные для проекта лесовосстановления: материалы обследования лесного участка при выборе способа лесовосстановления, план лесного участка, масштаб 1:10 000 прилагаются к проекту лесовосстановления)

### Характеристика лесорастительных условий лесного участка:

Рельеф участка (уклон): равнины с нормальными и ослабленным дренажем

Гидрологические условия (увлажнение): свежие

Почва: грубогумусные средние и сильно подзолистые, супесчаные и суглинистые, ЧС А2

### Характеристика площадей лесного участка:

вырубка 2023 г

лесная декларация № 1-2022 от 25.10.2022 г.

договор аренды № 2-2008-12-84-3 от 10.12.2008 г.

(вырубки, гари, прогалины, иные не занятые лесными насаждениями или предназначенные для лесовосстановления земли)

### Характеристика вырубки:

Количество пней, тыс. штук/га: 0,5

Характер и размещение оставленных деревьев и кустарников (куртины, полосы, групповое, равномерное):

Степень задернения почвы (слабая, средняя, сильная): слабая

Степень минерализации почвы (% от площади лесного участка): 0%

Состояние очистки от порубочных остатков и валежника (захламленность, м3): отсутствует (до 5 м.куб/га)

а) отсутствует (до 5 м3/га); б) слабая (5-20 м3/га); в) средняя (20-50 м3/га); г) сильная (более 50 м3/га).

Категория доступности для техники: доступная

а) доступная;

б) требуется узкополосная расчистка без корчевки пней;

в) требуется узкополосная расчистка;

г) требуется широкополосная расчистка с корчевкой пней.

### Характеристика имеющихся подроста и молодняка лесных древесных пород:

Нет подроста и молодняка

### Проектируемый способ лесовосстановления:

искусственное лесовосстановление

(естественное лесовосстановление, искусственное лесовосстановление, комбинированное лесовосстановление (посев, посадка))

**Обоснование проектируемого способа лесовосстановления основных лесных древесных пород восстанавливаемых лесов с учетом особенностей производства работ в различных категориях защитных лесов и особо защитных участках лесов (для лесных участков, предназначенных для проведения лесовосстановления, на которых лесовосстановительные мероприятия осуществляются лицами, указанными в подпункте "а" пункта 6 Правил, государственными (муниципальными) учреждениями, указанными в подпункте "б" пункта 6 Правил)**

отсутствие предварительного возобновления жизнеспособным подростом и молодняком ценных древесных пород

карточка к акту натурального обследования участка № 2 от 20.09.2023 г.

Нормативная документация.

Правила лесовосстановления.

Приказ № 1024 от 29.12.2021 г.

**Сроки и технологии (методы) выполнения работ по лесовосстановлению (для лесных участков, предназначенных для проведения лесовосстановления, на которых лесовосстановительные мероприятия осуществляются лицами, указанными в подпункте "а" пункта 6 Правил, государственными (муниципальными) учреждениями, указанными в подпункте "б" пункта 6 Правил)**

подготовка почвы 2023 год, механизированная, нарезка борозд через 3,5-4,0 м, трактором ТДТ-55 с плугом ПЛМЛ-001ф, глубиной до 20 см, посадка сеянцев под меч Колесова в пласт борозды, в шахматном порядке или в ряд (в зависимости от почвы и рельефа площади), весной 2024 г.

**Сроки и технологии (методы) выполнения работ по агротехническим уходам (для лесных участков, предназначенных для проведения лесовосстановления, на которых лесовосстановительные мероприятия осуществляются лицами, указанными в подпункте "а" пункта 6 Правил, государственными (муниципальными) учреждениями, указанными в подпункте "б" пункта 6 Правил)**

2025 г - уничтожение травянистой растительности в рядах культур, дополнение по мере необходимости;

2026 г - уничтожение травянистой и древесной растительности в рядах культур и междурядьях

**Сроки и технологии (методы) выполнения работ по лесоводственным уходам (для лесных участков, предназначенных для проведения лесовосстановления, на которых лесовосстановительные мероприятия осуществляются лицами, указанными в подпункте "а" пункта 6 Правил, государственными (муниципальными) учреждениями, указанными в подпункте "б" пункта 6 Правил)**

2029 г – уничтожение или предупреждение травянистой и нежелательной древесной растительности;

2031 г - уничтожение или предупреждение травянистой и нежелательной древесной растительности.

**Требования к используемому для лесовосстановления посадочному (посевному) материалу:**

Порода: Сосна

Вид посадочного материала (сеянцы, саженцы с открытой (закрытой) корневой системой, селекционная категория происхождения семян, лесосеменной район): стандартные сеянцы Сосны ОКС

Возраст, лет: 2

Высота, см: 12

Диаметр корневой шейки, мм: 2 мм.

**Характеристика посевного материала:**

**Требования к молоднякам, площади которых подлежат отнесению к землям, на которых расположены леса, для признания работ по лесовосстановлению законченными (для лесных участков, предназначенных для проведения лесовосстановления, на которых лесовосстановительные мероприятия осуществляются лицами, указанными в подпункте "а" пункта 6 Правил, государственными (муниципальными) учреждениями, указанными в подпункте "б" пункта 6 Правил):**

Порода: Сосна

Возраст, лет: 10

Количество деревьев основных лесных древесных пород, тыс. штук/га: 2

Средняя высота, м: 1

**Объем работ по лесовосстановлению (площадь лесовосстановления, га) (для лесных участков, предназначенных для проведения лесовосстановления, на которых лесовосстановительные мероприятия осуществляются лицами, указанными в подпункте "а" пункта 6 Правил, государственными (муниципальными) учреждениями, указанными в подпункте "б" пункта 6 Правил)**

10,8

**Проектируемый объем работ по лесовосстановлению (для лесных участков, предназначенных для проведения лесовосстановления, на которых лесовосстановительные мероприятия осуществляются лицами, указанными в подпункте "а" пункта 6 Правил, государственными (муниципальными) учреждениями, указанными в подпункте "б" пункта 6 Правил):**

площадь лесовосстановления, га: 10,8

количество жизнеспособных растений основных лесных древесных пород, тыс. штук /га: 4

количество жизнеспособных растений основных лесных древесных пород на всей площади,  
тыс. штук: 43,2

Исполнитель работ по лесовосстановлению:



Директор по лесным операциям

Должность (При наличии)

Подпись

Шорохов Алексей Анатольевич

(Фамилия, имя, отчество -  
последнее при наличии)

13.11.2023

Число, месяц, год

**АКТ № 2**  
**ОБСЛЕДОВАНИЯ УЧАСТКА**  
**ПРИ ВЫБОРЕ СПОСОБА И ТЕХНОЛОГИИ ЛЕСОВОССТАНОВЛЕНИЯ**

1. Лесничество Тихвинское
2. Участковое лесничество Шомушское
3. Номер(а) лесного квартала 242
4. Номер(а) лесотаксационного выдела (выделов): 4,6,14
5. Площадь участка, с точностью до 0,0000 га 10,8
6. План лесного участка (прилагается к акту)
7. Категория площадей участка лесовосстановления вырубка 2023 г  
(вырубка, гарь, иная (год, месяц))
8. Наименование организации и основания возникновения обязательств ООО «Лузалес-Тихвин», договор аренды № 2-2008-12-84-3 от 10.12.2008 г, лесная декларация №1-2022 от 25.10.2022 г.  
(номер договора аренды лесного участка, постоянного (бессрочного) пользования, безвозмездного пользования, сервитута, номер лесной декларации, основания для перевода в земли иных категорий)
9. Исходный породный состав участка лесовосстановления в.4 – 8С1Е1Б; в.6 – 6БЗС1Е; в.14 – 7БЗС  
(до вырубки, гари, гибели)
10. Условия для работы техники:
  - 10.1. Количество пней 500 шт./га, средний диаметр \_\_\_\_\_ см
  - 10.2. Захламленность, м<sup>3</sup>/га отсутствует  
(отсутствует - менее 5 м<sup>3</sup>/га, слабая - 5 - 20 м<sup>3</sup>/га, средняя - 20 - 50 м<sup>3</sup>/га, сильная > 50 м<sup>3</sup>/га)
  - 10.3. Доступность для работы техники доступно без расчистки и корчевки пней
11. Характеристика природно-климатических и лесорастительных условий лесного участка:
  - 11.1. Лесорастительная зона таежная
  - 11.2. Лесной район Балтийско-Белозерский
  - 11.3. Целевое назначение лесов эксплуатационные леса
  - 11.4. Рельеф равнины с нормальным и ослабленным дренажем
  - 11.5. Почва грубогумусные средние и сильно подзолистые, супесчаные и суглинистые, свежие  
(тип, степень увлажнения, механический состав)
  - 11.6. Тип леса (тип вырубки, тип лесорастительных условий) в.4-ЧС А2; в.6-КС С2; в.14-ЧС В2
  - 11.7. Степень задернения почвы слабая  
(отсутствует - до 10%%, слабая - 11-30%%, средняя - 31-50%%, сильная >50%%)
12. Характеристика подроста главных (целевых) пород (перечетная ведомость прилагается):
  - 12.1. Средняя высота \_\_\_\_\_ м
  - 12.2. Средний возраст \_\_\_\_\_ лет
  - 12.3. Количество, всего \_\_\_\_\_ тыс.шт./га, в том числе по породам: \_\_\_\_\_
  - 12.4. Категория густоты \_\_\_\_\_
  - 12.5. Распределение по площади \_\_\_\_\_  
(редкий, средний, густой, равномерное, неравномерное, групповое)
  - 12.6. Жизнеспособность подроста \_\_\_\_\_  
(жизнеспособный, нежизнеспособный)
13. Характеристика возобновления мягколиственных пород:
  - 13.1. Порода \_\_\_\_\_,
  - 13.2. Количество \_\_\_\_\_ тыс.шт./га,
  - 13.3. Средняя высота \_\_\_\_\_ м
14. Источники обсеменения \_\_\_\_\_  
(порода, источник: одиночные (шт./га), куртины, полосы, стены леса)
15. Характеристика санитарного состояния в связи с отсутствием признаков заселения вредных организмов, обследование на лесном участке не проводилось  
(заселенность вредными организмами, болезни леса)
16. Предложения для разработки Проекта лесовосстановления:
  - 16.1. Способ лесовосстановления создание лесных культур на площади 10,8 га  
(естественный, искусственный, комбинированный)
  - 16.2. Главные (целевые) породы Сосна

16.3. Срок лесовосстановления 2024-2033 г.

(начало, окончание (месяц, год))

17. Необходимость проведения предварительных и сопутствующих мероприятий:

17.1. Очистка вырубки, гари \_\_\_\_\_

17.2. Санитарные мероприятия \_\_\_\_\_

17.3. Противопожарные мероприятия прокладка противопожарных мин.полос в доступных для прохода техники местах

17.4. Иные предложения \_\_\_\_\_

Обследование проведено:

Исполнитель: специалист по планиров. / ЛК / Мастерова Л.Ю. / 20.09.2023 г.

должность

подпись

Ф.И.О.

дата

Согласовано:

Представитель лесничества: лесничий / Корз / Корзин А.Н. / 20.09.2023

должность

подпись

Ф.И.О.

дата

Представитель исполнителя: Нач. произ-ва / П / Парфенов В.В. / 20.09.2023 г.

должность

подпись

Ф.И.О.

дата

Приложение 1 к акту  
обследования лесного  
участка

План участка для проведения лесовосстановления

Лесничество Тихвинское

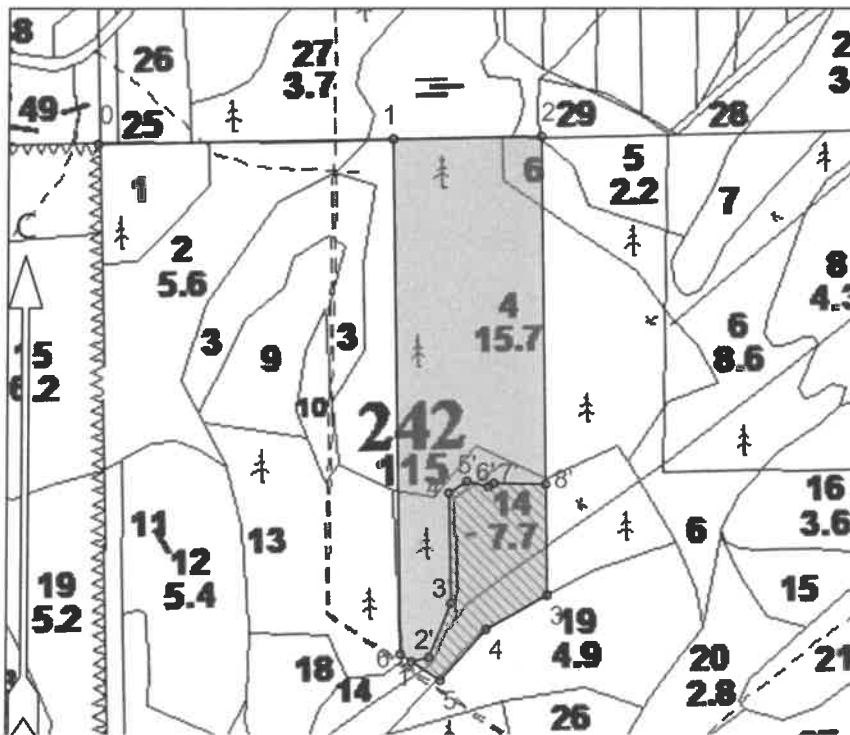
Участковое лесничество Шомушское

Номер(а) лесного квартала 242

Номер(а) лесотаксационного выдела (выделов): 4,6,14

Площадь участка, с точностью до 0,0000 га 10,8

Масштаб 1:10 000



Привязка		
0 - 1	СВ 76°	395
Лесосека		
1 - 2	СВ 76°	199
2 - 3	ЮВ 14°	620
3 - 4	ЮЗ 48°	94
4 - 5	ЮЗ 29°	92
5 - 6	СЗ 70°	65
6 - 1	СЗ 14°	696
Экспликация объекта		
Номера точек	Румбы линий	Длина линий
3 - 4	ЮЗ 48°	94
4 - 5	ЮЗ 29°	92
5 - 1'	СЗ 70°	47
1' - 2'	СВ 63°	24
2' - 3'	СВ 9°	78
3' - 4'	СЗ 14°	149
4' - 5'	СВ 43°	29
5' - 6'	ЮВ 88°	30
6' - 7'	СВ 44°	9
7' - 8'	СВ 78°	70
8' - 3	ЮВ 14°	150
Лесосека		

**ПЕРЕЧЕТНАЯ ВЕДОМОСТЬ**  
**ЖИЗНЕСПОСОБНОГО ПОДРОСТА ПРИ ОБСЛЕДОВАНИИ**  
**УЧАСТКА № 2/2023 ГОД ЛЕСОВОССТАНОВЛЕНИЯ**

Лесничество Тихвинское

Участковое лесничество Шомушское

Номер(а) лесного квартала 242

Номер(а) лесотаксационного выдела (выделов): 4,6,14

Площадь участка, с точностью до 0,0000 га 10,8

Номер пробной площади (п.п.) номера учетных площадок	Порода	Распределение подроста по высоте, шт.				Средняя высота, м	Средний возраст, лет
		Мелкий (до 0,5 м)	Средний (0,51-1,5 м)	Крупный (свыше 1,5 м)	Итого		
Всего по участку подроста главных (целевых) пород							
Коэффициент перевода		0,5	0,8	1,0			
С учетом коэффициента							
Итого в пересчете на крупный, подроста главных (целевых) пород, тыс. шт.							