

«Утверждаю»

Заместитель Генерального директора —
директор филиала АО «Концерн Росэнергоатом»
«Ленинградская атомная станция»

В И. Перестула

«26» марта 2024 г.



ПРОЕКТ ЛЕСОВОССТАНОВЛЕНИЯ

ДЛЯ КОМПЕНСАЦИОННОГО ЛЕСОВОССТАНОВЛЕНИЯ

на осень 2021 — весну 2024 г.

по договору аренды лесного участка АО "Концерн Росэнергоатом" № 1629кс-2020-03 от 06.03.2020г.

наименование исполнителя работ или лесопользователя (N и дата договора, распоряжения, соглашения, лесная декларация и др.)

Характеристика местоположения лесного участка

1.1. Лесничество Ломоносовское

1.2. Участковое лесничество Ломоносовское

1.3. Номер квартала 507

1.4. Номер выдела 13.1

1.5. Площадь участка, с точностью до 0,0000 га 9,6000

1.6. План участка, масштаб 1:10 000 (прилагается к Проекту)

2. Характеристика лесорастительных условий участка

2.1. Лесорастительная зона таежная

2.2. Лесной район Балтийско-Белозерский

2.3. Целевое назначение лесов -Защитные леса, запретные полосы лесов, расположенные вдоль водных объектов.

2.4. Рельеф пологая дренированная равнина, с плавным понижением, несколько ослабленным стоком

2.5. Почва грубогумусная, подзолистая суглинистая, супесчаная, влажная (тип, степень увлажнения, механический состав)

2.6. Тип леса (тип вырубki, тип лесорастительных условий) травяно-таволжный; (вейниково-кипрейный В-К)

2.7. Категория площади лесовосстановления прогалина (вырубка (год), гарь (год), иные)

2.8. Количество пней, шт./га: всего _____ - _____

2.9. Напочвенный покров вейник, злаки, кипрей, широколиственные травы (важнейшие растения-индикаторы)

2.10. Захламленность отсутствует (отсутствует, слабая, средняя, сильная)

2.11. Завалуненность, % (слабая, средняя, сильная) слабая 10%

2.12. Наличие малоценных пород единично Ос, Б, Олс

2.13. Характер и размещение оставленных деревьев и кустарников самосев от стен леса.

Лиственные породы семенного происхождения по краям прогалины,

2.14. Степень задернения почвы сильная 100%

слабая, средняя, сильная

2.15. Зараженность почвы вредителями, вид, шт./га _____ - _____

2.16. Гидрологические условия временное избыточное увлажнение

3. Обоснование проектируемого способа лесовосстановления, породного состава восстанавливаемых лесов, сроки и способы лесовосстановления

3.1. Вид проектируемого лесного насаждения для лесовосстановления: Хвойное- сплошные культуры Сосны обыкновенной

3.2. Культивируемые породы деревьев, тыс.шт./га: всего 3,0

в том числе главных (целевых) 3,0 сопутствующих нет

3.3. Подготовка лесного участка вынос границ участка в натуру, установка столбов

(отвод лесного участка, отграничение и оформление в натуре площади лесного участка)

Расчистка: ----- (полосная, сплошная, с корчевкой (без корчевки) пней)

Расстояние между центрами полос _____ - _____ м, ширина полос _____ - _____ м,

Сроки проведения расчистки ----

Применяемые машины и орудия -----

3.4. Обработка почвы бороздами

(полосами, бороздами, площадками, иное)

Размещение и размеры площадок, полос, борозд на площади и их

направление борозды через 3-5 м с ЮЗ на СВ

Глубина обработки почвы 20-30 см.

Сроки проведения обработки почвы осень 2021г.

Применяемые машины и орудия трактор ТДТ-55 в агрегате с плугом ПКЛ-70

3.5. Метод и способ искусственного лесовосстановления посадка вручную под меч «Колесова» сеянцами Сосна ОКС в пласт проведенных плужных борозд

(посадка сеянцами, саженцами, посадочным с ОКС)

Сроки проведения работ весна 2024года

Применяемые машины и орудия в ручную под меч «Колесова»

Количество посадочных на 1 га 3,0 тыс. шт.

Схема смешения пород чистая 10С С-С-С

Размещение посадочных мест: расстояние между рядами

(площадками, полосами) 3-5 м, в рядах (в площадках, в полосах), 0,7-1,1м

_____ - _____, количество рядов в полосе _____ - _____ шт.

Потребность в посадочном материале на 1 га 3,0 тыс. шт.

(кг), и на всю площадь по породам Сосна сц. ОКС-28,8 тыс. шт. (кг).

3.6. Характеристика посадочного материала Сосна сеянцы 3х летки с открытой корневой системой.

(сеянцы с закрытой корневой системой или с открытой корневой системой, саженцы,

возраст (лет), N и дата паспорта на используемый посадочный материал)

3.7. Виды и способы ухода, их кратность: см. приложение 2,

1-й год - _____

5-й год 1-агроуход

2-й год 1-агроуход; _____ 6-й год 1-лесоводственный уход;

3-й год 1-агроуход; _____ 7-й год 1- лесоводственный уход;

4-й год 1-агроуход; _____ 8-й год 1- лесоводственный уход;

Дополнение при приживаемости менее 85% по результатам инвентаризации.

4. Противопожарные и защитные мероприятия

4.1. Проведения противопожарных мероприятий создание противопожарной минерализованной полосы по границе участка-1420м длина, не менее 1,4м ширина.

(перечень мероприятий, объем работ, ширина и протяженность)

4.2. Уход за противопожарными объектами ежегодно м.

Прочистка (обновление) полосы поверхности земли шириной не менее 1,4 м от лесных горючих материалов до минерального слоя.

(год ухода, перечень мероприятий, объем работ)

4.3. Борьба с вредителями, болезнями леса _____ - _____

(перечень мероприятий, объем работ)

5. Проектируемые показатели оценки качества лесоразведения для признания работ по лесоразведению завершенными.

5.1. Намечаемый год отнесения земель, предназначенных для лесоразведения, к землям, на которых расположены леса 2031г.

5.2. Состав 8С2Олс+Ивд

5.3. Средняя высота, 1,0 м

5.4. Возраст 8 лет

5.5. Количество деревьев главных (целевых) пород не менее 2,0

тыс. шт./га

5.6. Приживаемость, % 1 год не менее 80%, 3 год не менее 76%, 5 год не менее 76%

5.7. Параметры лесных культур в возрасте 5 лет:

Количество деревьев культивируемых пород, тыс.шт./га, всего 2,5

В том числе по породам 10 С

Соотношение средних высот деревьев культивируемых пород и естественно возобновившихся нежелательных пород: 0,9м/0,9м

5.8. Характеристика созданного молодняка при отнесении к земель, предназначенных для лесоразведения, к землям, на которых расположены леса:

Количество деревьев главных (целевых) пород, не менее тыс.шт./га, всего 2,0

В том числе по породам Сосна.

Соотношение средних высот деревьев культивируемых пород и естественно возобновившихся нежелательных пород: 1,0/1,0

5.8. Намечаемые сроки обследования, годы плановая инвентаризация- осень 2024, 2026,2028г.г.

К проекту прилагается:

1. План участка.

2. Расчетно-технологическая карта.

Проект составил:

Заместитель директора

по капитальному строительству-

начальник УКС ЛАЭС-2 Милушкин Е.Н.

26 марта 2024 г.



План участка
М 1 : 10 000

Лесничество (лесопарк) Ломоносовское лесничество-филиал ЛОГКУ «Леноблес»

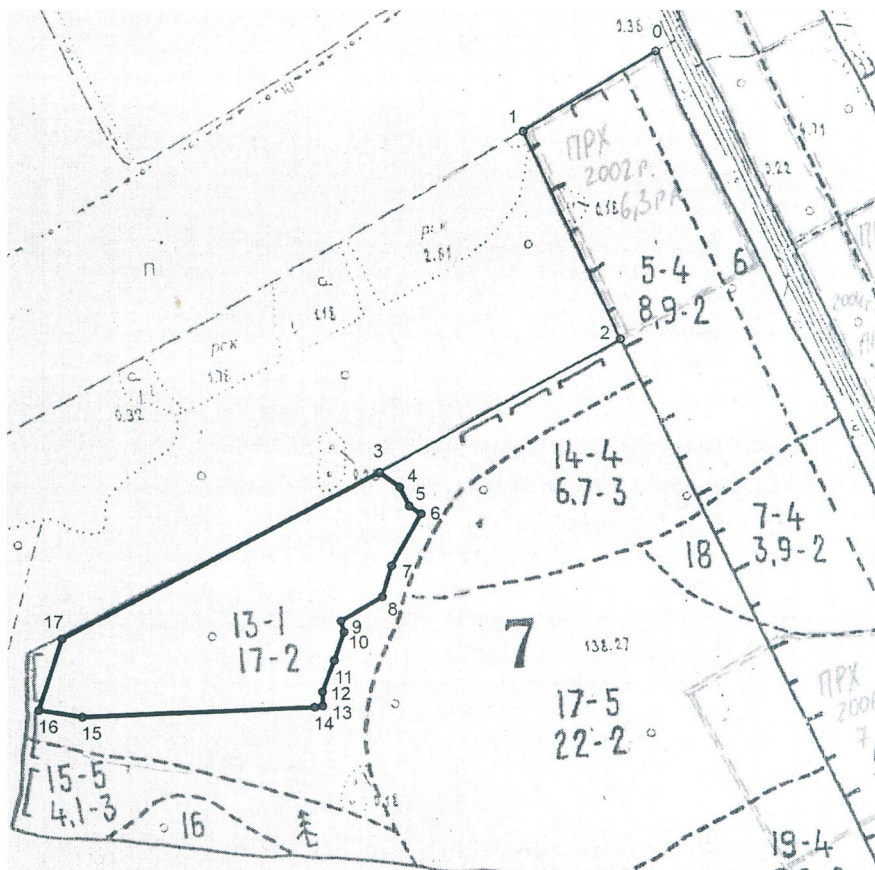
Участковое лесничество Ломоносовское

Урочище (при наличии) _____

Номер (а) лесного квартала 507

Номер (а) лесотаксационного выдела 13.1

Масштаб 1:10000

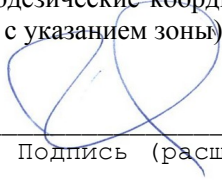


Площадь общая, га
9,6000

Экспликация участка						
Номера точек	Геодезические координаты		Направление румбы (азимуты) линий, °		Длина линий, м	
	Геодезическая широта	Геодезическая долгота				
Привязка						
1	59.715028	29.62310829	0-1	ЮЗ:58°:56'	218.5	
2	59.71406504	29.6197299	1-2	ЮВ:25°:20'	321.2	
3	59.711524	29.62222391	2-3	ЮЗ:61°:12'	388.6	
Объект						
Катег. земель	Площадь участка, га	Номера точек	Геодезические координаты		Направление румбы (азимуты) линий, °	Длина линий, м
			Геодезическая широта	Геодезическая долгота		
прогалина	9,6000	3-4	59.70985254	29.61576234	ЮВ:54°:11'	35.1
		4-5	59.70970818	29.61615489	ЮВ:26°:39'	29.6
		5-6	59.70947017	29.61638988	ЮВ:56°:58'	20.0

		6-7	59.70937116	29.61669392	ЮЗ:29°.58'	83.8
		7-8	59.7087232	29.61594065	ЮЗ:17°.13'	45.2
		8-9	59.70833821	29.61570252	ЮЗ:59°.52'	67.9
		9-10	59.70802427	29.61466023	ЮВ:14°.53'	16.1
		10-11	59.70788327	29.61473321	ЮЗ:18°.52'	42.1
		11-12	59.70753128	29.61449407	ЮЗ:20°.56'	47.2
		12-13	59.7071343	29.6141929	ЮВ:0°.44'	19.7
		13-14	59.7069573	29.61418885	ЮЗ:80°.18'	11.5
		14-15	59.70694432	29.6139958	ЮЗ:87°.38'	328.9
		15-16	59.70682185	29.60814133	СЗ:80°.58'	62.1
		16-17	59.70690698	29.6070551	СВ:18°.09'	105.3
		17-3	59.70780591	29.60762866	СВ:62°.40'	506.4

* - Геодезические координаты получены при помощи GARMIN GPS map 62stc (указывается наименование и марка прибора, с помощью которого определены геодезические координаты) в системе координат WGS 84 зона _____ (указывается система координат, в которой представлены геодезические координаты, рекомендуем предоставлять геодезические координаты в местной системе МСК 47 с указанием зоны)



Е. Н. Милушкин

Подпись (расшифровка подписи)



Дата 26 марта 2024г.

Расчетно-технологическая карта.

Технологическая операция						Затраты, на га/на участок			
№ п/п	Вид операции	Срок выполнения	Количественные, качественные характеристики выполняемой работы	Ед. изм. (га, тыс. шт.)	Объем, га	Марка трактора, орудия, инструмента	Маш. см.	Чел. дн.	Тыс. руб.
1	Планировка, трассирование, регулирование гидрологического режима	-							
2	Расчистка участка	-							
3	Обработка почвы	осень 2021г.	Нарезка плужных борозд ч/з 3-5м		9,6	ТДТ-55, ПКЛ-70			
4	Посадка, транспортировка и хранение посадочного материала	осень 2024г.	Посадка сеянцы Сосна ОКС вручную под меч.	28,8	9,6	Меч «Колесова»			
5	Дополнение	Май 2025, 2027, 2029.	Посадка сеянцы Сосна ОКС взамен погибших, вручную под меч.	5,76 7,2 7,2	9,6	Меч «Колесова»			
6	Агротехнические уходы по годам Лесоводственный уход	3кв 2024-2028 3кв 2029-2031	Удаление травянистой растительности, поросли лиственных пород в рядах культур, вручную и механизированно.		9,6	Топоры тяпки секаторы, мотокус торезы.			
7	Лесозащитные мероприятия	-	-		-				
8	Противопожарные мероприятия		Создание минерализ. полосы шир. 1,4 м, прочистка уход ежегодно-2-3кв		1420м	ТДТ-55, ПКЛ-70			

Потребность в посадочном материале всего: 48,96 тыс .шт.

В т.ч. на дополнение: 20,16 тыс. шт.

Затраты на посадочный материал: 2,9 х 48,96 = 141,984тыс. руб.



Ленинградское областное государственное казённое учреждение

ЛОГКУ «Ленобллес»

Ломоносовское лесничество-Филиал ЛОГКУ «Ленобллес»

188532, Ленинградская обл., г Ломоносов, ул.Черникова, д.20,лит.А тел: 8(812)423-06-20
факс:8(812)423-03-20

наименование филиала, наименование лесничества, почтовый адрес лесничества, электронный адрес, тел./факс

АКТ осмотра территории

«28» августа 2023 г.
(дата составления)

Ломоносовское уч. лес-во
(место составления)

Осмотр начат «28» августа 2023 г. в «11» ч. «00» мин.
Осмотр завершен «28» августа 2023 г. в «12» ч. «00» мин.

по адресу: квартала № 507 выдел 13.1 Ломоносовского участкового лесничества
(адрес/место нахождения обследуемой территории)

Лесничим Ломоносовского участкового лесничества Д.А.Шелеховым в соответствии с утверждённым графиком патрулирования на август 2023г.
указывается основание проведения обследования территории – приказ (распоряжение)

Лицо (а), участвовавшие в осмотре территории: лесничий Ломоносовского участкового лесничества Шелехов Дмитрий Алексеевич
(Ф.И.О. проводившего (их) обследование)

Мероприятия, проводимые в ходе обследования территории: фотографирование, отбор проб и др. (указывать марку и идентификационные параметры фотоаппарата и других технических средств):

- фотографирование с помощью - фотоаппарат Samsung galaxy A 51, рулетка измерительная металлическая BASIC 50m. С помощью gps приемника GARMIN GPSmap 64 были определены географические координаты.

Описательная часть: Во время патрулирования территории лесного фонда Ломоносовского участкового лесничества произведен осмотр участков лесного фонда где организацией АО «Концерн Росэнергоатом» проведено компенсационное лесовосстановление.

В ходе осмотра выявлено: В квартале 507 выдел 13.1, на площади 9.6га., организацией АО «Концерн Росэнергоатом» проведено компенсационное лесовосстановление. Согласно проекта компенсационного лесовосстановления конфигурация участка площадью 9.6га совпадает, агроуход за лесными культурами проведен, противопожарные мероприятия выполнены.

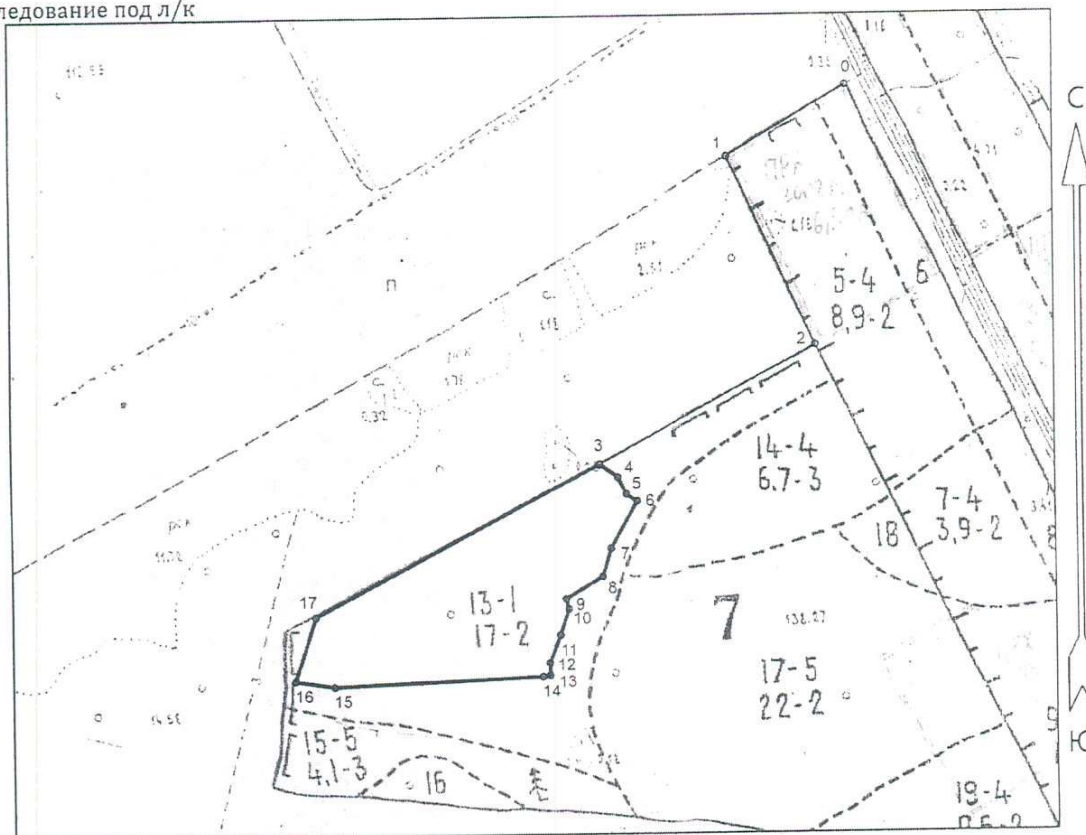
Приложение:

Схема участка – 1 лист.

Четёж лесного участка
(по данным инструментальной съёмки)

Ломоносовское лесничество
Ломоносовское участковое
лесничество

Обследование под л/к



Общая площадь: 9.58
Эксплуатационная площадь: 9.58
Масштаб: 1 : 10000

Выполнил: Инженер по лесопользованию
Н.Ю. Бауер-Бимштейн

Условные обозначения:

Эксплуатационная площадь

№№	Направление	Румбы	Длина, м
0 - 1	ЮЗ	58°56'	218.5
1 - 2	ЮВ	25°20'	321.2
2 - 3	ЮЗ	61°12'	388.6
3 - 4	ЮВ	54°11'	35.1
4 - 5	ЮВ	26°39'	29.6
5 - 6	ЮВ	56°58'	20.0
6 - 7	ЮЗ	29°58'	83.8
7 - 8	ЮЗ	17°13'	45.2
8 - 9	ЮЗ	59°52'	67.9
9 - 10	ЮВ	14°53'	16.1
10 - 11	ЮЗ	18°52'	42.1
11 - 12	ЮЗ	20°56'	47.2
12 - 13	ЮВ	0°44'	19.7
13 - 14	ЮЗ	80°18'	11.5
14 - 15	ЮЗ	87°38'	328.9
15 - 16	СЗ	80°58'	62.1
16 - 17	СВ	18°09'	105.3
17 - 3	СВ	62°40'	506.4

Подписи лиц, участвовавших в осмотре территории

Лесничий
Ломоносовского уч. лес-ва

Д.А.Шелехов
(фамилия, инициалы)


(подпись)

28.08.2023 год.
(дата)