

## Проект лесовосстановления на лесном участке № 1 / 2024 год

Лесовосстановление: искусственное (естественное, искусственное, комбинированное)

Субъект Российской Федерации: Ленинградская область

Лесной район: Балтийско-Белозерский таежный район

### Характеристика местоположения лесного участка:

Лесничество: Киришское

Участковое лесничество: Городищенское

Урочище:

№ Квартала: 7

№ Выдела: 24, 35, 43, 44, 45, 53, 63, 64, 65

Площадь лесного участка, га: 8

(исходные данные для проекта лесовосстановления: материалы обследования лесного участка при выборе способа лесовосстановления, план лесного участка, масштаб 1:10 000 прилагаются к проекту лесовосстановления)

### Характеристика лесорастительных условий лесного участка:

Рельеф участка (уклон): равнинный

Гидрологические условия (увлажнение): хорошо дренированные

Почва: модергумсная подзолистая суглинистая свежая

### Характеристика площадей лесного участка:

вырубка февраль 2023г

(вырубки, гари, прогалины, иные не занятые лесными насаждениями или предназначенные для лесовосстановления земли)

### Характеристика вырубки:

Количество пней, тыс. штук/га: 0,6

Характер и размещение оставленных деревьев и кустарников (куртины, полосы, групповое, равномерное): нет

Степень задернения почвы (слабая, средняя, сильная): средняя

Степень минерализации почвы (% от площади лесного участка): 0%

Состояние очистки от порубочных остатков и валежника (захламленность, м3): слабая (5 - 20 м.куб/га)

а) отсутствует (до 5 м3/га); б) слабая (5-20 м3/га); в) средняя (20-50 м3/га); г) сильная (более 50 м3/га).

Категория доступности для техники: доступная

а) доступная;

б) требуется узкополосная расчистка без корчевки пней;

в) требуется узкополосная расчистка;

г) требуется широкополосная расчистка с корчевкой пней.

### Характеристика имеющихся подроста и молодняка лесных древесных пород:

состав пород: 10Е

средний возраст, лет: 10

средняя высота, м: 1

количество деревьев и кустарников, тыс. штук/га: 0,5

размещение их по площади лесного участка (равномерное, неравномерное, групповое): групповое

состояние лесных насаждений и их оценка: удовлетворительное

### Проектируемый способ лесовосстановления:

искусственное лесовосстановление

(естественное лесовосстановление, искусственное лесовосстановление, комбинированное лесовосстановление (посев, посадка))

**Обоснование проектируемого способа лесовосстановления основных лесных древесных пород восстанавливаемых лесов с учетом особенностей производства работ в различных категориях защитных лесов и особо защитных участках лесов (для лесных участков, предназначенных для проведения лесовосстановления, на которых лесовосстановительные мероприятия осуществляются лицами, указанными в подпункте "а" пункта 6 Правил, государственными (муниципальными) учреждениями, указанными в подпункте "б" пункта 6 Правил)**

таб.2 приложения 3 к Правилам лесовосстановления: тип леса кисличный, количество жизнеспособного подроста ели менее 0,7 т.шт/га

**Сроки и технологии (методы) выполнения работ по лесовосстановлению (для лесных участков, предназначенных для проведения лесовосстановления, на которых лесовосстановительные мероприятия осуществляются лицами, указанными в подпункте "а" пункта 6 Правил, государственными (муниципальными) учреждениями, указанными в подпункте "б" пункта 6 Правил)**

частичная подготовка почвы весна 2024г- формирование микроповышений (пластов) трактором ТДТ -55 с плугом ПЛ-1 нарезка борозд шириной 0,9 м глубиной 20-30 см через 4-5 м параллельно трелевочным волокам. Посадка сеянцев в пласт плужных борозд весной 2024г вручную с помощью меча Колесова через 0,7-0,9 м. Схема смешения Е-Е-Е-Е.

**Сроки и технологии (методы) выполнения работ по агротехническим уходам (для лесных участков, предназначенных для проведения лесовосстановления, на которых лесовосстановительные мероприятия осуществляются лицами, указанными в подпункте "а" пункта 6 Правил, государственными (муниципальными) учреждениями, указанными в подпункте "б" пункта 6 Правил)**

2024 год – одно- или двукратный уход (по необходимости) рыхление и ручная оправка от завала травой и почвой, удаление травянистой и древесной растительности;

2025 год – однократный: ручная оправка от выжимания морозом, подавление, скашивание травянистой, древесно-кустарниковой растительности;

2026 год- однократный: подавление, скашивание травянистой, древесно-кустарниковой растительности

Дополнение лесных культур производится при приживаемости 25-85% и неравномерном по площади отпаде вне зависимости от приживаемости, по итогам инвентаризации.

**Сроки и технологии (методы) выполнения работ по лесоводственным уходам (для лесных участков, предназначенных для проведения лесовосстановления, на которых лесовосстановительные мероприятия осуществляются лицами, указанными в подпункте "а" пункта 6 Правил, государственными (муниципальными) учреждениями, указанными в подпункте "б" пункта 6 Правил)**

2027, 2028, 2029гг (по необходимости) – уничтожение нежелательной древесной растительности (ручное или механическое)

**Требования к используемому для лесовосстановления посадочному (посевному) материалу:**

Порода: ель обыкновенная

Вид посадочного материала (сеянцы, саженцы с открытой (закрытой) корневой системой, селекционная категория происхождения семян, лесосеменной район): сеянцы с ОКС, выращенные из нормальных семян 1 класса качества, лесосеменной район - 3

Возраст, лет: не менее 3-4

Высота, см: не менее 12

Диаметр корневой шейки, мм: не менее 2,0 мм.

**Характеристика посевного материала:**

**Требования к молоднякам, площади которых подлежат отнесению к землям, на которых расположены леса, для признания работ по лесовосстановлению завершенными (для лесных участков, предназначенных для проведения лесовосстановления, на которых лесовосстановительные мероприятия осуществляются лицами, указанными в подпункте "а" пункта 6 Правил, государственными (муниципальными) учреждениями, указанными в подпункте "б" пункта 6 Правил):**

Порода: ель обыкновенная

Возраст, лет: не более 9

Количество деревьев основных лесных древесных пород, тыс. штук/га: не менее 1,7

Средняя высота, м: не менее 0,7

**Объем работ по лесовосстановлению (площадь лесовосстановления, га) (для лесных участков, предназначенных для проведения лесовосстановления, на которых лесовосстановительные мероприятия осуществляются лицами, указанными в подпункте "а" пункта 6 Правил, государственными (муниципальными) учреждениями, указанными в подпункте "б" пункта 6 Правил)**

Проектируемый объем работ по лесовосстановлению (для лесных участков, предназначенных для проведения лесовосстановления, на которых лесовосстановительные мероприятия осуществляются лицами, указанными в подпункте "а" пункта 6 Правил, государственными (муниципальными) учреждениями, указанными в подпункте "б" пункта 6 Правил):

площадь лесовосстановления, га: 8

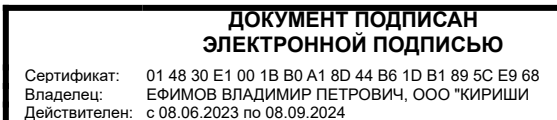
количество жизнеспособных растений основных лесных древесных пород, тыс.штук /га: 3

количество жизнеспособных растений основных лесных древесных пород на всей площади, тыс. штук: 24

Исполнитель работ по лесовосстановлению:

Генеральный директор ООО "РУНКО  
ГРУПП" - УК ООО "Кириши лес"

Должность (При наличии)



Подпись

Ефимов Владимир Петрович  
(Фамилия, имя, отчество -  
последнее при наличии)

01.04.2024

Число, месяц, год

**АКТ**  
**ОБСЛЕДОВАНИЯ УЧАСТКА ПРИ ВЫБОРЕ СПОСОБА И ТЕХНОЛОГИИ**  
**ЛЕСОВОССТАНОВЛЕНИЯ**

1. Лесничество **Киришское**
2. Участковое лесничество **Городищенское**
3. Номер квартала **7**
4. Номер выдела **24, 35, 43, 44, 45, 53, 63, 64, 65**
5. Площадь участка, с точностью до 0,0000 га **8,0000 га** (выд. 24 пл.-0,1 га, выд. 35 пл.-3,7 га. выд. 44 пл.-0,3 га. выд. 45 пл.-0,2 га. выд. 64 пл.- 0,2га. выд. 43 пл.- 0,4 га. выд. 65 пл.- 0,7 га. выд. 63 пл.- 0,3 га. выд. 53 пл.-2,1 га)
6. План участка (прилагается к акту)
7. Категория площади: лесовосстановления **вырубка февраль 2023год**  
*вырубка, гарь, иная (год, месяц)*
8. Наименование организации и основания возникновения обязательств **ООО «Кириши лес», договор аренды 1/3-2009-06 от 06.07.2009.г, декларация 19-2022 от 06.12.2022г**
9. Исходный породный состав участка лесовосстановления **4ОсЗБЗЕ**  
*до вырубки, гари, гибели*
10. Условия для работы техники:
  - 10.1. Количество пней, шт./га: всего до **600** ср. диаметр **36 см**
  - 10.2. Захламленность, куб.м/га **слабая**  
*отсутствует - менее 5 куб.м/га, слабая - 5 - 20 куб.м/га, средняя - 20 - 50куб.м/га, сильная > 50 куб.м/га*
  - 10.3. Доступность для работы техники **доступна**
11. Характеристика природно-климатических и лесорастительных условий лесного участка
  - 11.1. Лесорастительная зона **Таежная**
  - 11.2. Лесной район **Балтийско-Белозерский**
  - 11.3. Целевое назначение лесов **эксплуатационные**
  - 11.4. Рельеф **равнинный хорошо дренированный**
  - 11.5. Почва **модергумусная подзолистая суглинистая свежая**  
*тип, степень увлажнения, механический состав*
  - 11.6. Тип леса (тип вырубки, тип лесорастительных условий) **КС С2**
  - 11.7. Степень задернения почвы **средняя**  
*отсутствует - до 10%%, слабая - 11 - 30%%, средняя - 31 - 50%%, сильная > 50%%*
12. Характеристика подроста главных (целевых) пород (перечетная ведомость прилагается):
  - 12.1. Средняя высота **1,0 м**
  - 12.2. Средний возраст **10 лет,**
  - 12.3. Количество, всего **0,5 тыс.шт./га**, в том числе по породам **Ель – 0,5 т.шт/га**
  - 12.4. Категория густоты **редкий**, 12.5. Распределение по площади **групповое**
  - 12.6. Жизнеспособность подроста **жизнеспособный**
13. Характеристика возобновления мягколиственных пород:
  - 13.1. Порода **нет**
  - 13.2. Количество **Б-** тыс.шт./га, **Ос-** тыс.шт./га,
  - 13.3. Средняя высота - м
14. Источники обсеменения **Ель, стены леса**  
*порода, источник: одиночные (шт./га), куртины, полосы, стены леса*
15. Характеристика санитарного состояния в связи с отсутствием признаков заселения вредных организмов – **обследование участка не проводилось**  
*заселенность вредными организмами, болезни леса*
16. Предложения для разработки Проекта лесовосстановления:
  - 16.1. Способ лесовосстановления **искусственный**  
*естественный, искусственный (лесные культуры), комбинированный*
  - 16.2. Главные (целевые) породы **ель обыкновенная**
  - 16.3. Срок лесовосстановления **2024-2033гг**  
*начало, окончание (месяц, год)*
17. Необходимость проведения предварительных и сопутствующих мероприятий:
  - 17.1. Очистка вырубки, гари: **проведена после заготовки, удовлетворительная**
  - 17.2. Санитарные **не требуются**
  - 17.3. Противопожарные **создание минполосы по периметру участка – по возможности**
  - 17.4. Иные предложения **подготовка почвы весной 2024г**

Обследование проведено:  
Исполнитель: инженер ЛХ \_\_\_\_\_ Михайлова Г.Г. " \_\_\_\_ " \_\_\_\_\_ 2023 г.  
Должность \_\_\_\_\_ подпись \_\_\_\_\_ Ф.И.О. \_\_\_\_\_ дата \_\_\_\_\_

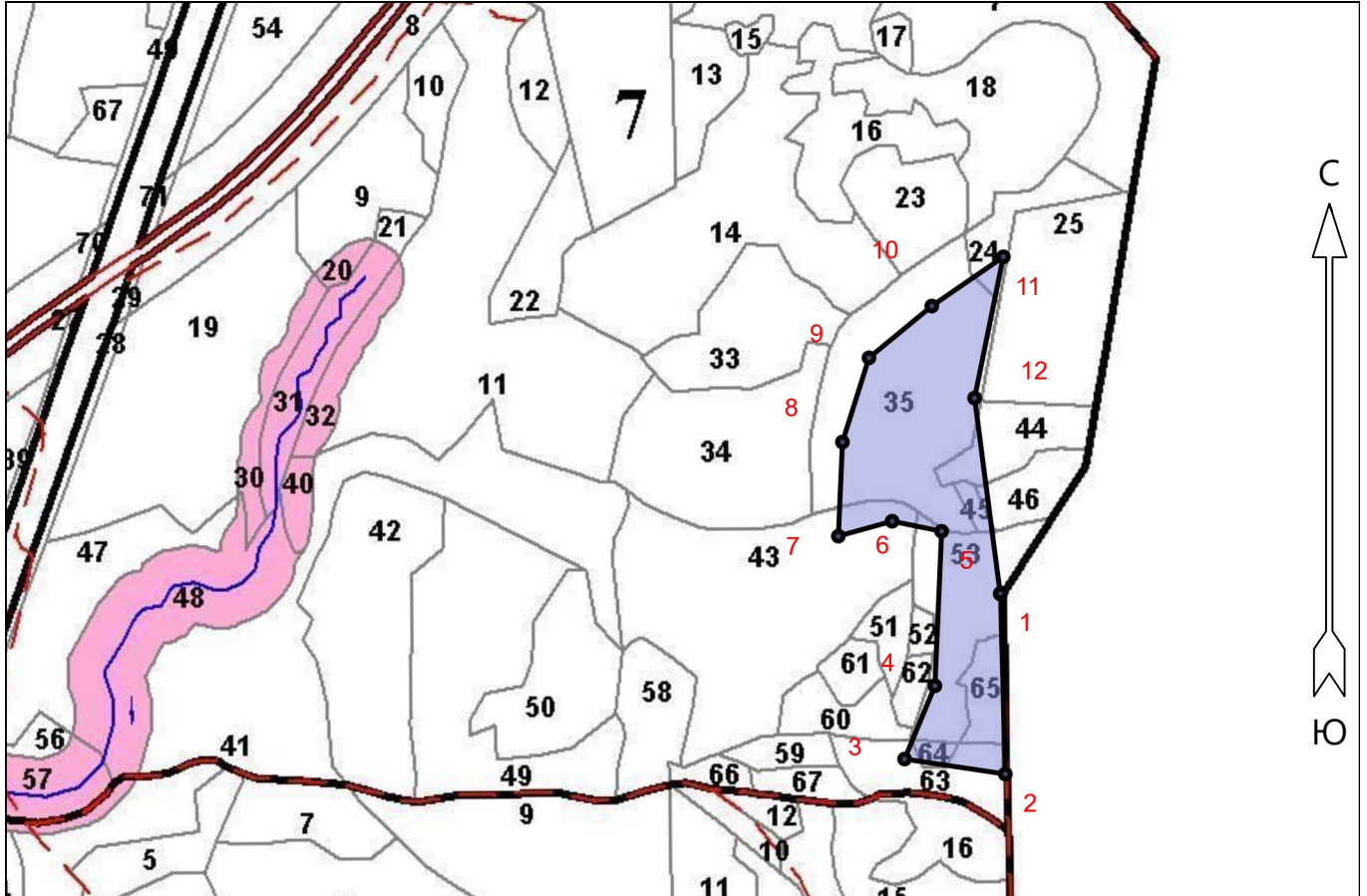
Согласовано:  
Представитель лесничества: \_\_\_\_\_ " \_\_\_\_ " \_\_\_\_ 2023 г.  
Должность \_\_\_\_\_ подпись \_\_\_\_\_ Ф.И.О. \_\_\_\_\_ дата \_\_\_\_\_

Представитель арендатора: \_\_\_\_\_ Михайлова Г.Г. " \_\_\_\_ " \_\_\_\_\_ 2023 г.  
Должность \_\_\_\_\_ подпись \_\_\_\_\_ Ф.И.О. \_\_\_\_\_ дата \_\_\_\_\_

## Чертеж участка лесовосстановления

Ленинградская область Киришский район  
(наименование субъекта Российской Федерации, наименование муниципального района)

|                                   |   |
|-----------------------------------|---|
| Лесничество                       | Киришское   |
| Участковое лесничество            | Городищенское   |
| Номер(а) лесного квартала         | 7   |
| Номер(а) лесотаксационного выдела | 24, 35, 43, 44, 45, 53, 63, 64, 65  |
| Площадь                           | 8.0 (выд. 24 пл.-0,1 га, выд. 35 пл.-3,7 га. выд. 44 пл.-0,3 га. выд. 45 пл.-0,2 га. выд. 64 пл.- 0,2га. выд. 43 пл.- 0,4 га. выд. 65 пл.- 0,7 га. выд. 63 пл.- 0,3 га. выд. 53 пл.-2,1 га) |
| Масштаб                           | 1 : 10000   |

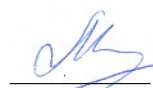


| Экспликация объекта                             |                           |           | Номера точек | Румбы линий | Длина, м |
|---|---------------------------|-----------|--------------|-------------|----------|
| Порядковый номер характерной (поворотной) точки | Географические координаты |           |              |             |          |
|   | Широта                    | Долгота   |              |             |          |
| Лесосека  |                           |           |              |             |          |
| 1   | 59.639164                 | 32.205386 | 1 - 2        | ЮВ 12°.00'  | 240      |
| 2   | 59.637009                 | 32.205498 | 2 - 3        | ЮЗ 88°.00'  | 135      |
| 3   | 59.637188                 | 32.203125 | 3 - 4        | СВ 12°.00'  | 105      |
| 4   | 59.638059                 | 32.203839 | 4 - 5        | СЗ 8°.00'   | 205      |
| 5   | 59.639899                 | 32.203998 | 5 - 6        | СЗ 89°.00'  | 67       |
| 6   | 59.640019                 | 32.202831 | 6 - 7        | ЮЗ 64°.00'  | 74       |
| 7   | 59.639841                 | 32.201564 | 7 - 8        | СЗ 8°.00'   | 124      |
| 8   | 59.640954                 | 32.201660 | 8 - 9        | СВ 7°.00'   | 117      |
| 9   | 59.641957                 | 32.202285 | 9 - 10       | СВ 40°.00'  | 108      |
| 10  | 59.642574                 | 32.203766 | 10 - 11      | СВ 45°.00'  | 115      |
| 11  | 59.643159                 | 32.205451 | 11 - 12      | ЮЗ 1°.00'   | 191      |
| 12  | 59.641478                 | 32.204774 | 12 - 1       | ЮВ 18°.00'  | 261      |

Составил (арендатор):

инженер л/х  
(должность)

Михайлова Г.Г.  
(Ф.И.О.)

  
(подпись)