

Проект лесовосстановления на лесном участке № 19 / 2024 год

Лесовосстановление: искусственное (естественное, искусственное, комбинированное)

Субъект Российской Федерации: Ленинградская область

Лесной район: Балтийско-Белозерский таежный район

Характеристика местоположения лесного участка:

Лесничество: Подпорожское

Участковое лесничество: Винницкое сельское

Урочище:

№ Квартала: 199

№ Выдела: 2.4.6

Площадь лесного участка, га: 5,3

(исходные данные для проекта лесовосстановления: материалы обследования лесного участка при выборе способа лесовосстановления, план лесного участка, масштаб 1:10 000 прилагаются к проекту лесовосстановления)

Характеристика лесорастительных условий лесного участка:

Рельеф участка (уклон): Равнинный

Гидрологические условия (увлажнение): Подтопления не обнаружены. Водоемов нет.

Почва: суглинистая, влажная

Характеристика площадей лесного участка:

Вырубка 2023 года

(вырубки, гари, прогалины, иные не занятые лесными насаждениями или предназначенные для лесовосстановления земли)

Характеристика вырубки:

Количество пней, тыс. штук/га: 0,53

Характер и размещение оставленных деревьев и кустарников (куртины, полосы, групповое, равномерное): равномерное

Степень задернения почвы (слабая, средняя, сильная): слабая

Степень минерализации почвы (% от площади лесного участка): 25%

Состояние очистки от порубочных остатков и валежника (захламленность, м3): слабая (5 - 20 м.куб/га)

а) отсутствует (до 5 м3/га); б) слабая (5-20 м3/га); в) средняя (20-50 м3/га); г) сильная (более 50 м3/га).

Категория доступности для техники: доступная

а) доступная;

б) требуется узкополосная расчистка без корчевки пней;

в) требуется узкополосная расчистка;

г) требуется широкополосная расчистка с корчевкой пней.

Характеристика имеющихся подроста и молодняка лесных древесных пород:

Нет подроста и молодняка

Проектируемый способ лесовосстановления:

искусственное лесовосстановление

(естественное лесовосстановление, искусственное лесовосстановление, комбинированное лесовосстановление (посев, посадка))

Обоснование проектируемого способа лесовосстановления основных лесных древесных пород восстанавливаемых лесов с учетом особенностей производства работ в различных категориях защитных лесов и особо защитных участках лесов (для лесных участков, предназначенных для проведения лесовосстановления, на которых лесовосстановительные мероприятия осуществляются лицами, указанными в подпункте "а" пункта 6 Правил, государственными (муниципальными) учреждениями, указанными в подпункте "б" пункта 6 Правил)

Невозможно обеспечить естественное лесовосстановление хозяйственно-ценными породами, условия благоприятны для создания лесных культур путём посадки семян.

Сроки и технологии (методы) выполнения работ по лесовосстановлению (для лесных участков, предназначенных для проведения лесовосстановления, на которых лесовосстановительные мероприятия осуществляются лицами, указанными в подпункте "а" пункта 6 Правил, государственными (муниципальными) учреждениями, указанными в подпункте "б" пункта 6 Правил)

1. Расчистка и подготовка участка-сплошная, без раскорчевки пней;
2. Подготовка почвы- сентябрь, октябрь 2023 года бороздами (тр-р ТДТ-55, плуг ПЛ-1), расстояние между центрами борозд - 4,0-4,5м;
3. Метод создания лесных культур - посадка сеянцев ели европейской с ОКС в дно или пласт борозды с помощью меча Колесова. Расстояние между рядами – 4,0м, 4,5м , в рядах - 0,7м, 0,8 м;
4. Срок посадки - май 2024 года.

Сроки и технологии (методы) выполнения работ по агротехническим уходам (для лесных участков, предназначенных для проведения лесовосстановления, на которых лесовосстановительные мероприятия осуществляются лицами, указанными в подпункте "а" пункта 6 Правил, государственными (муниципальными) учреждениями, указанными в подпункте "б" пункта 6 Правил)

Ручная оправка растений от завала травой и почвой, подавление, скашивание травянистой и древесно-кустарниковой растительности механическими средствами, дополнение лесных культур.
Сроки проведения 2024-2028 г.г.

Сроки и технологии (методы) выполнения работ по лесоводственным уходам (для лесных участков, предназначенных для проведения лесовосстановления, на которых лесовосстановительные мероприятия осуществляются лицами, указанными в подпункте "а" пункта 6 Правил, государственными (муниципальными) учреждениями, указанными в подпункте "б" пункта 6 Правил)

Уничтожение нежелательной древесно-кустарниковой растительности. Сроки проведения 2027-2031г.г.

Требования к используемому для лесовосстановления посадочному (посевному) материалу:

Порода: Ель европейская

Вид посадочного материала (сеянцы, саженцы с открытой (закрытой) корневой системой, селекционная категория происхождения семян, лесосеменной район): сеянцы с ОКС

Возраст, лет: 3

Высота, см: 12

Диаметр корневой шейки, мм: 2 мм.

Характеристика посевного материала:

Требования к молоднякам, площади которых подлежат отнесению к землям, на которых расположены леса, для признания работ по лесовосстановлению законченными (для лесных участков, предназначенных для проведения лесовосстановления, на которых лесовосстановительные мероприятия осуществляются лицами, указанными в подпункте "а" пункта 6 Правил, государственными (муниципальными) учреждениями, указанными в подпункте "б" пункта 6 Правил):

Порода: Ель

Возраст, лет: макс.срок л/в 10

Количество деревьев основных лесных древесных пород, тыс. штук/га: не менее 2,0

Средняя высота, м: 0,7

Объем работ по лесовосстановлению (площадь лесовосстановления, га) (для лесных участков, предназначенных для проведения лесовосстановления, на которых лесовосстановительные мероприятия осуществляются лицами, указанными в подпункте "а" пункта 6 Правил, государственными (муниципальными) учреждениями, указанными в подпункте "б" пункта 6 Правил)

5,3

Проектируемый объем работ по лесовосстановлению (для лесных участков, предназначенных для проведения лесовосстановления, на которых лесовосстановительные мероприятия осуществляются лицами, указанными в подпункте "а" пункта 6 Правил, государственными (муниципальными) учреждениями, указанными в подпункте "б" пункта 6 Правил):

площадь лесовосстановления, га: 5,3

количество жизнеспособных растений основных лесных древесных пород, тыс.штук /га: 3

количество жизнеспособных растений основных лесных древесных пород на всей площади, тыс. штук: 15,9

Исполнитель работ по лесовосстановлению:

ДОКУМЕНТ ПОДПИСАН
ЭЛЕКТРОННОЙ ПОДПИСЬЮ

Сертификат: 02 73 8F 5B 00 10 B1 5F AE 49 F6 D9 46 9E 77 E0 2B

Инженер по лесопользованию ООО
"Северо-Западный Лескомбинат"

Владелец: Коломенская Екатерина Александровна
Действителен: с 08.02.2024 по 28.04.2038

Екатерина Александровна
Коломенская

Должность (При наличии)

Подпись

(Фамилия, имя, отчество -
последнее при наличии)

29.03.2024

Число, месяц, год

А К Т
ОБСЛЕДОВАНИЯ УЧАСТКА
ПРИ ВЫБОРЕ СПОСОБА И ТЕХНОЛОГИИ ЛЕСОВОССТАНОВЛЕНИЯ

1. Лесничество Подпорожское
2. Участковое лесничество Винницкое сельское
3. Дача, тех. участок _____
4. Номер квартала 199
5. Номер выдела. 2-3,4;4-1,7;6-0,2 6, - Лысцадзь участка - 5,3 га
8. Категория площади: лесовосстановления

вырубка 2023 года

вырубка, гарь, иная (год, месяц)

9. Исходный породный состав участка лесовосстановления выд.12-7Б20с1С+E; 13-4Е2С2Б20с
до вырубки, гари, гибели

10. Условия для работы техники:

- 10.1. Количество пней, шт./га: всего 530, ср. диаметр 26
10.2. Захламленность, куб.м/га _____ слабая

отсутствует - менее 5 куб.м/га, слабая - 5 - 20 куб.м/га, средняя - 20 - 50
куб.м/га, сильная > 50 куб.м/га

- 10.3. Доступность для работы техники не ограничена (ТДТ-55 в сцепке с плугом ПЛ-1)

11. Характеристика природно-климатических и лесорастительных условий

лесного участка

- 11.1. Лесорастительная зона таежная
11.2. Лесной район Балтийско-Белозерский
11.3. Целевое назначение лесов эксплуатационные

- 11.4. Рельеф равнинный
11.5. Почва суглинистые почвы, в низких местах с повышенным накоплением влаги, слабоподзолистые, влажные.

тип, степень увлажнения, механический состав

- 11.6. Тип леса (тип вырубки, тип лесорастительных условий) ЧС,В2

- 11.7. Степень задернения почвы слабая степень задернения

отсутствует - до 10%%, слабая - 11 - 30%, средняя - 31 - 50%%, сильная > 50%%

12. Характеристика подроста главных (целевых) пород (перечетная ведомость прилагается):

- 12.1. Средняя высота _____ м,
12.2. Средний возраст _____ лет,
12.3. Количество, всего _____ тыс.шт./га, в том числе по

породам _____

- 12.4. Категория густоты _____

- 12.5. Распределение по площади _____ редкий (куртины), неравномерное, имеется наличие
редкий, средний, густой- равномерное, неравномерное, групповое

- 12.6. Жизнеспособность подроста _____
жизнеспособный, нежизнеспособный

13. Характеристика возобновления мягколиственных пород:

- 13.1. Порода отсутствует

- 13.2. Количество _____ тыс.шт./га,

- 13.3. Средняя высота _____ м

- 14. Источники обсеменения** _____

порода, источник: одиночные (шт./га), куртины, полосы, стены леса

15. Характеристика санитарного состояния в связи с отсутствием на восстанавливаемой площади признаков заселения вредных организмов, обследование на лесном участке не проводилось

заселенность вредными организмами, болезни леса

16. Предложения для разработки Проекта лесовосстановления:

- 16.1. Способ лесовосстановления искусственный (лесные культуры)
естественный, искусственный (лесные культуры), комбинированный

- 16.2. Главные (целевые) породы Ель

- 16.3. Срок лесовосстановления весна 2024 года
начало, окончание (месяц, год)

17. **Необходимость проведения предварительных и сопутствующих мероприятий:**


17.1. Очистка вырубki, гари не требуется

17.2. Санитарные не требуются

17.3. Противопожарные прерывистая опашка по периметру, неравномерно

17.4. Иные предложения Подготовка почвы трактором ТДТ-55 с плугом ПЛ-1, расстояние между центрами борозд 4,0-4,5 м

Обследование проведено:

Исполнитель(и): Инженер ОЛП  Бондарева Г.Н. " " .
Должность подпись Ф.И.О.

Согласовано:
Главный лесничий  Герасов Н.Л.. " " . Г.
подпись

Представитель лесничества:

Инженер по лесовосстановлению Подпорожского л-ва  Старцева Н.В. « » . Г.
Должность подпись Ф.И.О.

ПЕРЕЧЕТНАЯ ВЕДОМОСТЬ
ЖИЗНЕСПОСОБНОГО ПОДРОСТА ПРИ ОБСЛЕДОВАНИИ
УЧАСТКА № ___ / 2024 ГОД ЛЕСОВОССТАНОВЛЕНИЯ

Лесничество Подпорожское
 Участковое лесничество Винницкое сельское
 Квартал № 199
 Выдел № 2,4,6

Номер пробной площади (п.п.) номера учетных площадок	Порода	Распределение подроста по высоте, шт.				Средняя высота, м	Средний возраст, лет
		Мелкий (до 0,5 м)	Средний (0,51 - 1,5 м)	Крупный (свыше 1,5 м)	Итого		
1	2	3	4	5	6	7	8
Всего по участку подроста мягколиственных пород, тыс. шт.							
Всего по участку подроста главных (целевых) пород							
Коэффициент перевода		0,5	0,8	1,0			
С учетом коэффициента							
Итого в пересчете на крупный, подроста главных (целевых) пород, тыс. штук							
Всего на 1 га							

Схематический чертеж обследуемого участка
 с расположением на нем пробных площадей и площадок
 Масштаб 1: _____

С
 ^
 |
 Ю

Исполнитель(и): инженер по л/пользованию Бондарева Г.Н.
 Должность подпись Ф.И.О.

" ___ " _____ Г.

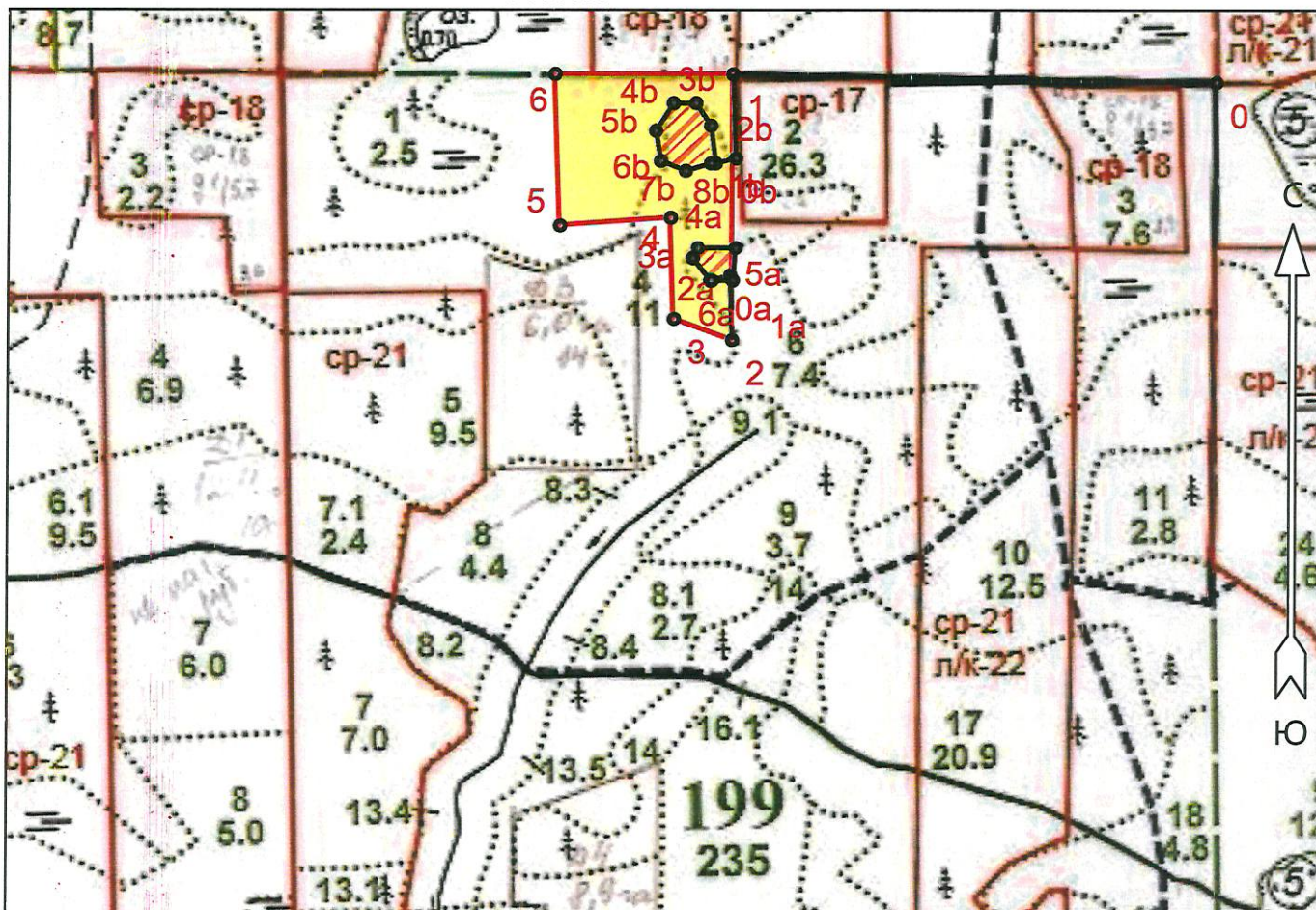
**ПРОЕКТ
ЛЕСОВОССТАНОВЛЕНИЯ
(создание лесных культур)**

2024 г.

Главная порода: **Ель**
 Вид культур: **сплошные**
 Арендатор лесного участка: **ООО "Северо-Западный Лесокомбинат"**
 Площадь участка: **5.3 га**

План участка

Лесничество (лесопарк): **Подпорожское**
 Участковое лесничество: **Винницкое сельское**
 Номер(а) лесного квартала: **199**
 Номер(а) лесотаксационного выдела: **2-3,4; 4-1,7; 6-0,2**
 Масштаб: **1 : 10000**



Условные обозначения

Лесные культуры		Заболоченное понижение	
-----------------	---	------------------------	---

Экспликация участка

Номера точек	Географические координаты		Азимуты линий	Длина, м		
	Широта	Долгота				
Привязка						
0	60.68418	34.28698	0 - 1 271°	661		
Объект						
Категория земель	Площадь участка, га	Номера точек	Географические координаты		Азимуты линий	Длина, м
			Широта	Долгота		
Основной полигон	6.1	1	60.68428	34.27486	1 - 2 180°	365
		2	60.68100	34.27486	2 - 3 290°	85

* - Геодезические координаты получены при помощи Garmin GPSMap 64 (St)(указывается наименование и марка прибора, с помощью которого определены геодезические координаты) в системе координат МСК-47 Ленинградской области - зона 3

3	60.68126	34.27339	3 - 4	358°	139
4	60.68251	34.27330	4 - 5	266°	152
5	60.68242	34.27052	5 - 6	358°	208
6	60.68428	34.27039	6 - 1	90°	244

Экспликация участка							
Номера точек	Географические координаты		Азимуты линий		Длина, м		
	Широта	Долгота					
Привязка							
2	60.68100	34.27486	2 - 0a	358°	89		
0a	60.68180	34.27480	0a - 1a	256°	28		
Объект							
Категория земель	Площадь участка, га	Номера точек	Географические координаты		Азимуты линий	Длина, м	
			Широта	Долгота			
Полигон 2	0.2	1a	60.68174	34.27430	1a - 2a	322°	39
		2a	60.68201	34.27386	2a - 3a	27°	15
		3a	60.68214	34.27398	3a - 4a	90°	51
		4a	60.68214	34.27493	4a - 5a	184°	45
		5a	60.68174	34.27486	5a - 6a	270°	29
		6a	60.68174	34.27433			
Экспликация участка							
Номера точек	Географические координаты		Азимуты линий		Длина, м		
	Широта	Долгота					
Привязка							
1	60.68428	34.27486	1 - 0b	178°	115		
0b	60.68325	34.27493	0b - 1b	256°	28		
Объект							
Категория земель	Площадь участка, га	Номера точек	Географические координаты		Азимуты линий	Длина, м	
			Широта	Долгота			
Полигон 3	0.6	1b	60.68318	34.27442	1b - 2b	352°	52
		2b	60.68365	34.27430	2b - 3b	326°	37
		3b	60.68392	34.27392	3b - 4b	270°	31
		4b	60.68392	34.27336	4b - 5b	212°	45
		5b	60.68358	34.27292	5b - 6b	171°	42
		6b	60.68321	34.27304	6b - 7b	112°	37
		7b	60.68309	34.27367	7b - 8b	73°	36
		8b	60.68318	34.27430			