

Проект лесовосстановления на лесном участке № 17 / 2024 год

Лесовосстановление: искусственное (естественное, искусственное, комбинированное)

Субъект Российской Федерации: Ленинградская область

Лесной район: Балтийско-Белозерский таежный район

Характеристика местоположения лесного участка:

Лесничество: Подпорожское

Участковое лесничество: Винницкое сельское

Урочище:

№ Квартала: 205

№ Выдела: 2,3,5,6

Площадь лесного участка, га: 10,8

(исходные данные для проекта лесовосстановления: материалы обследования лесного участка при выборе способа лесовосстановления, план лесного участка, масштаб 1:10 000 прилагаются к проекту лесовосстановления)

Характеристика лесорастительных условий лесного участка:

Рельеф участка (уклон): Равнинный

Гидрологические условия (увлажнение): Подтопления не обнаружены. Водоемов нет.

Почва: суглинистая, влажная

Характеристика площадей лесного участка:

Вырубка 2023 года

(вырубки, гари, прогалины, иные не занятые лесными насаждениями или предназначенные для лесовосстановления земли)

Характеристика вырубки:

Количество пней, тыс. штук/га: 0,52

Характер и размещение оставленных деревьев и кустарников (куртины, полосы, групповое, равномерное): равномерное

Степень задернения почвы (слабая, средняя, сильная): слабая

Степень минерализации почвы (% от площади лесного участка): 25%

Состояние очистки от порубочных остатков и валежника (захламленность, м3): слабая (5 - 20 м.куб/га)

а) отсутствует (до 5 м3/га); б) слабая (5-20 м3/га); в) средняя (20-50 м3/га); г) сильная (более 50 м3/га).

Категория доступности для техники: доступная

а) доступная;

б) требуется узкополосная расчистка без корчевки пней;

в) требуется узкополосная расчистка;

г) требуется широкополосная расчистка с корчевкой пней.

Характеристика имеющихся подроста и молодняка лесных древесных пород:

Нет подроста и молодняка

Проектируемый способ лесовосстановления:

искусственное лесовосстановление

(естественное лесовосстановление, искусственное лесовосстановление, комбинированное лесовосстановление (посев, посадка))

Обоснование проектируемого способа лесовосстановления основных лесных древесных пород восстанавливаемых лесов с учетом особенностей производства работ в различных категориях защитных лесов и особо защитных участках лесов (для лесных участков, предназначенных для проведения лесовосстановления, на которых лесовосстановительные мероприятия осуществляются лицами, указанными в подпункте "а" пункта 6 Правил, государственными (муниципальными) учреждениями, указанными в подпункте "б" пункта 6 Правил)

Невозможно обеспечить естественное лесовосстановление хозяйственно-ценными породами, условия благоприятны для создания лесных культур путём посадки семян.

Сроки и технологии (методы) выполнения работ по лесовосстановлению (для лесных участков, предназначенных для проведения лесовосстановления, на которых лесовосстановительные мероприятия осуществляются лицами, указанными в подпункте "а" пункта 6 Правил, государственными (муниципальными) учреждениями, указанными в подпункте "б" пункта 6 Правил)

1. Расчистка и подготовка участка-сплошная, без раскорчевки пней;
2. Подготовка почвы- сентябрь, октябрь 2023 года бороздами (тр-р ТДТ-55, плуг ПЛ-1), расстояние между центрами борозд - 4,0-4,5м;
3. Метод создания лесных культур - посадка сеянцев ели европейской с ОКС в дно или пласт борозды с помощью меча Колесова. Расстояние между рядами – 4,0м, 4,5м , в рядах - 0,7м, 0,8 м;
4. Срок посадки - май 2024 года.

Сроки и технологии (методы) выполнения работ по агротехническим уходам (для лесных участков, предназначенных для проведения лесовосстановления, на которых лесовосстановительные мероприятия осуществляются лицами, указанными в подпункте "а" пункта 6 Правил, государственными (муниципальными) учреждениями, указанными в подпункте "б" пункта 6 Правил)

Ручная оправка растений от завала травой и почвой, рыхление почвы с одновременным уничтожением травянистой и древесной растительности, подавление, скашивание травянистой и древесно-кустарниковой растительности механическими средствами, дополнение лесных культур.
Сроки проведения 2024-2028 г.г.

Сроки и технологии (методы) выполнения работ по лесоводственным уходам (для лесных участков, предназначенных для проведения лесовосстановления, на которых лесовосстановительные мероприятия осуществляются лицами, указанными в подпункте "а" пункта 6 Правил, государственными (муниципальными) учреждениями, указанными в подпункте "б" пункта 6 Правил)

Уничтожение нежелательной древесно-кустарниковой растительности. Сроки проведения 2027-2031г.г.

Требования к используемому для лесовосстановления посадочному (посевному) материалу:

Порода: Ель европейская

Вид посадочного материала (сеянцы, саженцы с открытой (закрытой) корневой системой, селекционная категория происхождения семян, лесосеменной район): сеянцы с ОКС

Возраст, лет: 3

Высота, см: 12

Диаметр корневой шейки, мм: 2 мм.

Характеристика посевного материала:

Требования к молоднякам, площади которых подлежат отнесению к землям, на которых расположены леса, для признания работ по лесовосстановлению законченными (для лесных участков, предназначенных для проведения лесовосстановления, на которых лесовосстановительные мероприятия осуществляются лицами, указанными в подпункте "а" пункта 6 Правил, государственными (муниципальными) учреждениями, указанными в подпункте "б" пункта 6 Правил):

Порода: Ель

Возраст, лет: не более 9

Количество деревьев основных лесных древесных пород, тыс. штук/га: 1,7-2,0

Средняя высота, м: 0,7

Объем работ по лесовосстановлению (площадь лесовосстановления, га) (для лесных участков, предназначенных для проведения лесовосстановления, на которых лесовосстановительные мероприятия осуществляются лицами, указанными в подпункте "а" пункта 6 Правил, государственными (муниципальными) учреждениями, указанными в подпункте "б" пункта 6 Правил)

10,8

Проектируемый объем работ по лесовосстановлению (для лесных участков, предназначенных для проведения лесовосстановления, на которых лесовосстановительные мероприятия осуществляются лицами, указанными в подпункте "а" пункта 6 Правил, государственными (муниципальными) учреждениями, указанными в подпункте "б" пункта 6 Правил):

площадь лесовосстановления, га: 10,8

количество жизнеспособных растений основных лесных древесных пород, тыс.штук /га: 3

количество жизнеспособных растений основных лесных древесных пород на всей площади, тыс. штук: 32,4

Исполнитель работ по лесовосстановлению:

**ДОКУМЕНТ ПОДПИСАН
ЭЛЕКТРОННОЙ ПОДПИСЬЮ**

Сертификат: 02 73 8F 5B 00 10 B 1 5F AE 49 F6 D9 46 9E 77 E0 2B
Владелец: Коломенская Екатерина Александровна
Действителен: с 08.02.2024 по 28.04.2038

Инженер по лесопользованию ООО
"Северо-Западный Лескомбинат"

Должность (При наличии)

Подпись

Екатерина Александровна
Коломенская

(Фамилия, имя, отчество -
последнее при наличии)

29.03.2024

Число, месяц, год

А К Т
ОБСЛЕДОВАНИЯ УЧАСТКА
ПРИ ВЫБОРЕ СПОСОБА И ТЕХНОЛОГИИ ЛЕСОВОССТАНОВЛЕНИЯ

1. Лесничество Подпорожское
2. Участковое лесничество Винникое сельское
3. Дача, тех. участок -
4. Номер квартала 205
5. Номер выдела 2-4,2;3-1,3;5-3,7;6-1,6
6. Площадь участка, с точностью до 0,1 га 10,8 га
7. План участка (прилагается к Карточке)
8. Категория площади: лесовосстановления
вырубка 2023 года

вырубка, гарь, иная (год, месяц)

9. Исходный породный состав участка лесовосстановления выд.2-7Б2О+Е;3-5ЕЗБ2Ос;5-6Б3Ос1Е;
6-8Б2Ос

до вырубки, гари, гибели

10. Условия для работы техники:

- 10.1. Количество пней, шт./га: всего 520, ср. диаметр 26
- 10.2. Захламленность, куб.м/га слабая

отсутствует - менее 5 куб.м/га, слабая - 5 - 20 куб.м/га, средняя - 20 - 50 куб.м/га, сильная > 50 куб.м/га

- 10.3. Доступность для работы техники не ограничена (ТЛТ-55 в сцепке с плугом ПЛ-1)

11. Характеристика природно-климатических и лесорастительных условий

лесного участка

- 11.1. Лесорастительная зона таежная
- 11.2. Лесной район Балтийско-Белозерский
- 11.3. Целевое назначение лесов эксплуатационные

- 11.4. Рельеф равнинный

- 11.5. Почва суглинистые почвы, в низких местах с повышенным накоплением влаги, слабоподзолистые, влажные.

тип, степень увлажнения, механический состав

- 11.6. Тип леса (тип вырубки, тип лесорастительных условий) 3,5,6-ЧС,В2;2- КС,С2

- 11.7. Степень задернения почвы слабая степень задернения

отсутствует - до 10%%, слабая - 11 - 30%, средняя - 31 - 50%%, сильная > 50%%

12. Характеристика подроста главных (целевых) пород (перечетная ведомость прилагается):

- 12.1. Средняя высота - м,
- 12.2. Средний возраст - лет,
- 12.3. Количество, всего - тыс.шт./га, в том числе по

породам

- 12.4. Категория густоты -

- 12.5. Распределение по площади редкий (куртины), неравномерное, имеется наличие редкий, средний, густой- равномерное, неравномерное, групповое

- 12.6. Жизнеспособность подроста жизнеспособный, нежизнеспособный

13. Характеристика возобновления мягколиственных пород:

- 13.1. Породы отсутствует

- 13.2. Количество - тыс.шт./га,

- 13.3. Средняя высота - м

14. Источники обсеменения

порода, источник: одиночные (шт./га), куртины, полосы, стены леса

15. Характеристика санитарного состояния в связи с отсутствием на восстанавливаемой площади признаков заселения вредных организмов, обследование на лесном участке не проводилось

заселенность вредными организмами, болезни леса

16. Предложения для разработки Проекта лесовосстановления:

- 16.1. Способ лесовосстановления искусственный (лесные культуры)

естественный, искусственный (лесные культуры), комбинированный

- 16.2. Главные (целевые) породы Ель

16.3. Срок лесовосстановления весна 2024 года
начало, окончание (месяц, год)

17. Необходимость проведения предварительных и сопутствующих мероприятий:

- 17.1. Очистка вырубки, гари не требуется
17.2. Санитарные не требуются
17.3. Противопожарные прерывистая опашка по периметру, неравномерно
17.4. Иные предложения Подготовка почвы трактором ТДТ-55 с плугом ПЛ-1, расстояние между центрами борозд 4,0-4,5 м

Обследование проведено:

Исполнитель(и): Инженер ОЛП Бондарева Г.Н. " " .
Должность подпись Ф.И.О.

Согласовано: Гарасов Н.Л. " " . Г.
Главный лесничий подпись

Представитель лесничества:

Инженер по лесовосстановлению Старцева Н.В. « » . Г.
Должность подпись Ф.И.О.

ПЕРЕЧЕТНАЯ ВЕДОМОСТЬ
ЖИЗНЕСПОСОБНОГО ПОДРОСТА ПРИ ОБСЛЕДОВАНИИ
УЧАСТКА № ___ / 2024 ГОД ЛЕСОВОССТАНОВЛЕНИЯ

Лесничество Подпорожское
 Участковое лесничество Винницкое сельское
 Квартал № 205
 Выдел № 2,3,5,6

Номер пробной площади (п.п.) номера учетных площадок	Порода	Распределение подроста по высоте, шт.				Средняя высота, м	Средний возраст, лет
		Мелкий (до 0,5 м)	Средний (0,51 - 1,5 м)	Крупный (свыше 1,5 м)	Итого		
1	2	3	4	5	6	7	8
Всего по участку подроста мягколиственных пород, тыс. шт.							
Всего по участку подроста главных (целевых) пород							
Коэффициент перевода		0,5	0,8	1,0			
С учетом коэффициента							
Итого в пересчете на крупный, подроста главных (целевых) пород, тыс. штук							
Всего на 1 га							

Схематический чертеж обследуемого участка

С расположением на нем пробных площадей и площадок

Масштаб 1: _____

С

Λ

|

Ю

Исполнитель(и): инженер по л/пользованию

Должность

подпись

Бондарева Г.Н.
Ф.И.О.

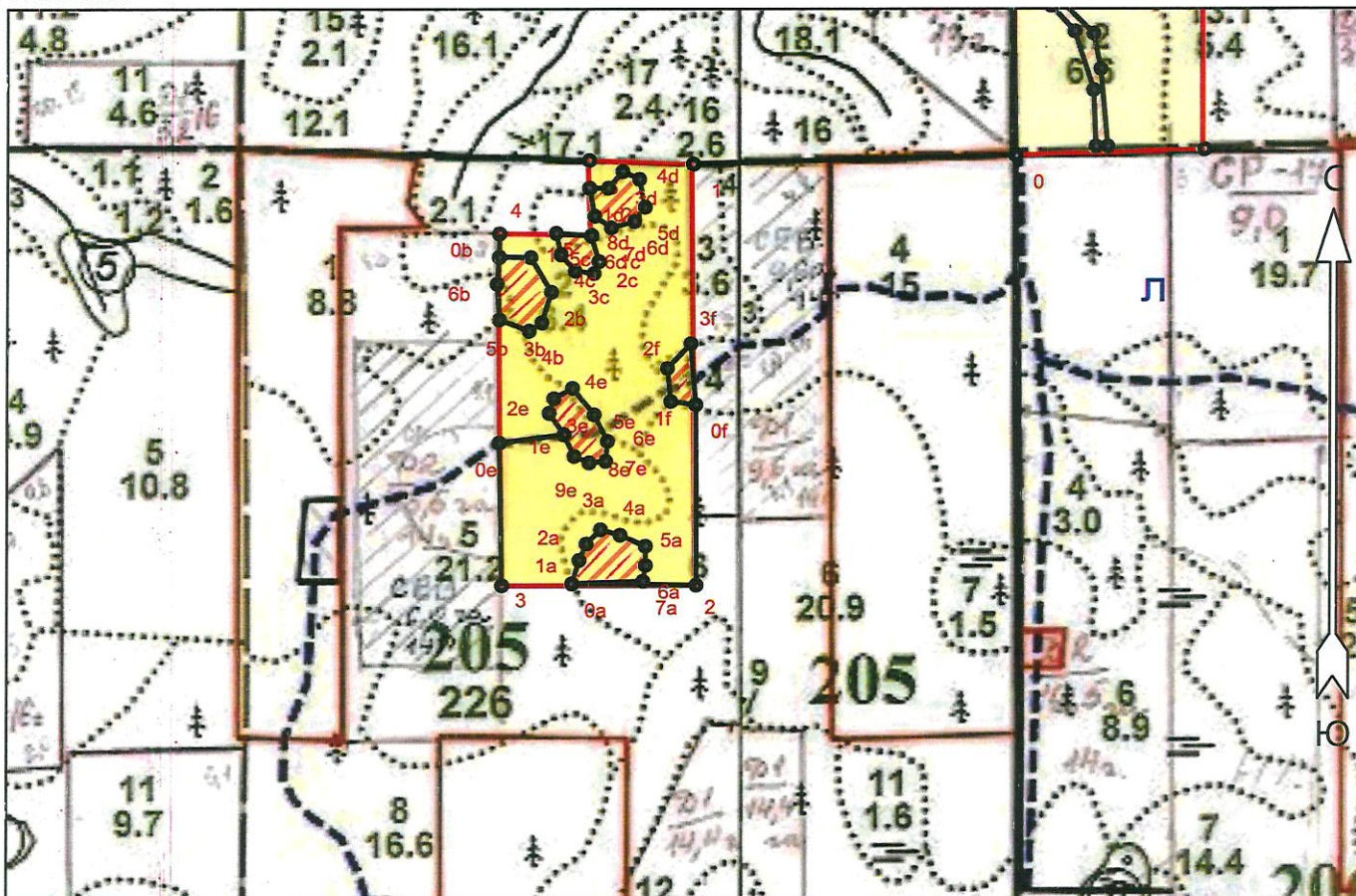
" ___ " _____ г.

**ПРОЕКТ
ЛЕСОВОССТАНОВЛЕНИЯ
(создание лесных культур)
2024 г.**



Главная порода: **Ель**
 Вид культур: **сплошные**
 Арендатор лесного участка: **ООО "Северо-Западный Лесокомбинат"**
 Площадь участка: **10.8 га**

План участка

Лесничество (лесопарк): **Подпорожское**
 Участковое лесничество: **Винницкое сельское**
 Номер(а) лесного квартала: **205**
 Номер(а) лесотаксационного выдела: **2-4.2;3-1,3; 5-3,7; 6-1,6**
 Масштаб: **1 : 10000**



Условные обозначения

Лесные культуры		Заболоченное понижение	
-----------------	---	------------------------	---

Экспликация участка

Номера точек	Географические координаты		Азимуты линий	Длина, м		
	Широта	Долгота				
Привязка						
0	60.66750	34.24723	0 - 1 268°	428		
Объект						
Категория земель	Площадь участка, га	Номера точек	Географические координаты		Азимуты линий	Длина, м
			Широта	Долгота		
Основной полигон	13.3	1	60.66739	34.23939	1 - 2 179°	560
		2	60.66236	34.23949	2 - 3 270°	258
		3	60.66236	34.23477	3 - 4 360°	469

* - Геодезические координаты получены при помощи Garmin GPSMap 64 (St)(указывается наименование и марка прибора, с помощью которого определены геодезические координаты) в системе координат МСК-47 Ленинградской области - зона 3

4	60.66657	34.23470	4 - 5	91°	122
5	60.66655	34.23693	5 - 6	358°	99
6	60.66744	34.23687	6 - 1	92°	138

Экспликация участка							
Номера точек	Географические координаты		Азимуты линий		Длина, м		
	Широта	Долгота					
Привязка							
2	60.66236	34.23949	2 - 0a	271°	165		
Объект							
Категория земель	Площадь участка, га	Номера точек	Географические координаты		Азимуты линий	Длина, м	
			Широта	Долгота			
Полигон 2	0.5	0a	60.66238	34.23647	0a - 1a	17°	33
		1a	60.66266	34.23665	1a - 2a	23°	24
		2a	60.66286	34.23682	2a - 3a	45°	27
		3a	60.66303	34.23716	3a - 4a	105°	27
		4a	60.66296	34.23764	4a - 5a	114°	37
		5a	60.66283	34.23825	5a - 6a	180°	26
		6a	60.66260	34.23826	6a - 7a	189°	21
		7a	60.66241	34.23820	7a - 0a	268°	94
Экспликация участка							
Номера точек	Географические координаты		Азимуты линий		Длина, м		
	Широта	Долгота					
Привязка							
4	60.66657	34.23470	4 - 0b	180°	31		
Объект							
Категория земель	Площадь участка, га	Номера точек	Географические координаты		Азимуты линий	Длина, м	
			Широта	Долгота			
Полигон 3	0.6	0b	60.66629	34.23469	0b - 1b	91°	42
		1b	60.66629	34.23546	1b - 2b	150°	54
		2b	60.66587	34.23596	2b - 3b	197°	43
		3b	60.66550	34.23573	3b - 4b	237°	20
		4b	60.66541	34.23542	4b - 5b	291°	42
		5b	60.66554	34.23470	5b - 6b	356°	48
		6b	60.66597	34.23464	6b - 0b	5°	36
Экспликация участка							
Номера точек	Географические координаты		Азимуты линий		Длина, м		
	Широта	Долгота					
Объект							
Категория земель	Площадь участка, га	Номера точек	Географические координаты		Азимуты линий	Длина, м	
			Широта	Долгота			
Полигон 4	0.2	1c	60.66624	34.23711	1c - 2c	202°	17
		2c	60.66610	34.23699	2c - 3c	277°	25
		3c	60.66612	34.23653	3c - 4c	319°	29
		4c	60.66632	34.23619	4c - 5c	347°	29
		5c	60.66657	34.23607	5c - 6c	94°	47
		6c	60.66654	34.23692	6c - 1c	164°	36
Экспликация участка							
Номера точек	Географические координаты		Азимуты линий		Длина, м		
	Широта	Долгота					
Объект							
Категория земель	Площадь участка, га	Номера точек	Географические координаты		Азимуты линий	Длина, м	
			Широта	Долгота			
Полигон 5	0.4	1d	60.66711	34.23688	1d - 2d	90°	25
		2d	60.66711	34.23734	2d - 3d	41°	29
		3d	60.66731	34.23768	3d - 4d	115°	25
		4d	60.66721	34.23809	4d - 5d	168°	38
		5d	60.66688	34.23823	5d - 6d	217°	24
		6d	60.66672	34.23797	6d - 7d	254°	32
		7d	60.66664	34.23741	7d - 8d	305°	27
		8d	60.66678	34.23700	8d - 1d	349°	38

Экспликация участка							
Номера точек	Географические координаты		Азимуты линий		Длина, м		
	Широта	Долгота					
Привязка							
3	60.66236	34.23477	3 - 0e	359°	190		
0e	60.66406	34.23470	0e - 1e	83°	87		
Объект							
Категория земель	Площадь участка, га	Номера точек	Географические координаты		Азимуты линий		Длина, м
			Широта	Долгота			
Полигон 6	0.4	1e	60.66416	34.23628	1e - 2e	325°	35
		2e	60.66442	34.23591	2e - 3e	18°	20
		3e	60.66459	34.23603	3e - 4e	61°	28
		4e	60.66472	34.23648	4e - 5e	141°	46
		5e	60.66440	34.23700	5e - 6e	153°	39
		6e	60.66408	34.23733	6e - 7e	185°	27
		7e	60.66385	34.23729	7e - 8e	264°	22
		8e	60.66383	34.23688	8e - 9e	294°	22
		9e	60.66390	34.23652	9e - 1e	335°	32
Экспликация участка							
Номера точек	Географические координаты		Азимуты линий		Длина, м		
	Широта	Долгота					
Привязка							
2	60.66236	34.23949	2 - 0f	360°	240		
Объект							
Категория земель	Площадь участка, га	Номера точек	Географические координаты		Азимуты линий		Длина, м
			Широта	Долгота			
Полигон 7	0.2	0f	60.66452	34.23947	0f - 1f	278°	33
		1f	60.66456	34.23886	1f - 2f	354°	44
		2f	60.66495	34.23878	2f - 3f	43°	45
		3f	60.66525	34.23935	3f - 0f	175°	82

60.66236 34.23949 0,1
 60.66406 34.23470 0,1

 0,2

