

Проект лесовосстановления на лесном участке № 9 / 2024 год

Лесовосстановление: искусственное (естественное, искусственное, комбинированное)

Субъект Российской Федерации: Ленинградская область

Лесной район: Балтийско-Белозерский таежный район

Характеристика местоположения лесного участка:

Лесничество: Подпорожское

Участковое лесничество: Винницкое сельское

Урочище:

№ Квартала: 264

№ Выдела: 1.2

Площадь лесного участка, га: 9,4

(исходные данные для проекта лесовосстановления: материалы обследования лесного участка при выборе способа лесовосстановления, план лесного участка, масштаб 1:10 000 прилагаются к проекту лесовосстановления)

Характеристика лесорастительных условий лесного участка:

Рельеф участка (уклон): равнинный

Гидрологические условия (увлажнение): Подтопление отсутствует, водоемов нет

Почва: суглинистая, влажная

Характеристика площадей лесного участка:

Вырубка 2022 года

(вырубки, гари, прогалины, иные не занятые лесными насаждениями или предназначенные для лесовосстановления земли)

Характеристика вырубки:

Количество пней, тыс. штук/га: 0,5

Характер и размещение оставленных деревьев и кустарников (куртины, полосы, групповое, равномерное): равномерное

Степень задернения почвы (слабая, средняя, сильная): слабая

Степень минерализации почвы (% от площади лесного участка): 25%

Состояние очистки от порубочных остатков и валежника (захламленность, м3): слабая (5 - 20 м.куб/га)

а) отсутствует (до 5 м3/га); б) слабая (5-20 м3/га); в) средняя (20-50 м3/га); г) сильная (более 50 м3/га).

Категория доступности для техники: доступная

а) доступная;

б) требуется узкополосная расчистка без корчевки пней;

в) требуется узкополосная расчистка;

г) требуется широкополосная расчистка с корчевкой пней.

Характеристика имеющихся подроста и молодняка лесных древесных пород:

Нет подроста и молодняка

Проектируемый способ лесовосстановления:

искусственное лесовосстановление

(естественное лесовосстановление, искусственное лесовосстановление, комбинированное лесовосстановление (посев, посадка))

Обоснование проектируемого способа лесовосстановления основных лесных древесных пород восстанавливаемых лесов с учетом особенностей производства работ в различных категориях защитных лесов и особо защитных участках лесов (для лесных участков, предназначенных для проведения лесовосстановления, на которых лесовосстановительные мероприятия осуществляются лицами, указанными в подпункте "а" пункта 6 Правил, государственными (муниципальными) учреждениями, указанными в подпункте "б" пункта 6 Правил)

Невозможно обеспечить естественное лесовосстановление хозяйственно-ценными породами. В связи с транспортной удаленностью участка и слабым развитием травяного покрова допускается создание лесных культур путем посева семян.

Сроки и технологии (методы) выполнения работ по лесовосстановлению (для лесных участков, предназначенных для проведения лесовосстановления, на которых лесовосстановительные мероприятия осуществляются лицами, указанными в подпункте "а" пункта 6 Правил, государственными (муниципальными) учреждениями, указанными в подпункте "б" пункта 6 Правил)

1. Расчистка и подготовка участка-сплошная, без раскорчевки пней;
2. Подготовка почвы- октябрь 2023 года бороздами (тр-р ТДТ-55, плуг ПЛ-1), расстояние между центрами борозд - 4,0-4,5м;
3. Метод создания лесных культур - посев семян ели европейской ручной рядовой по бороздам. Расстояние между рядами – 4,0м, 4,5м;
4. Срок посева - май 2024 года.

Сроки и технологии (методы) выполнения работ по агротехническим уходам (для лесных участков, предназначенных для проведения лесовосстановления, на которых лесовосстановительные мероприятия осуществляются лицами, указанными в подпункте "а" пункта 6 Правил, государственными (муниципальными) учреждениями, указанными в подпункте "б" пункта 6 Правил)

Ручная оправка растений от завала травой и почвой, рыхление почвы с одновременным уничтожением травянистой и древесной растительности, подавление, скашивание травянистой и древесно-кустарниковой растительности механическими средствами, дополнение лесных культур. Сроки проведения 2025-2031 г.г.

Сроки и технологии (методы) выполнения работ по лесоводственным уходам (для лесных участков, предназначенных для проведения лесовосстановления, на которых лесовосстановительные мероприятия осуществляются лицами, указанными в подпункте "а" пункта 6 Правил, государственными (муниципальными) учреждениями, указанными в подпункте "б" пункта 6 Правил)

Уничтожение нежелательной древесно-кустарниковой растительности. Сроки проведения 2027-2031г.г.

Требования к используемому для лесовосстановления посадочному (посевному) материалу:

Характеристика посевного материала:

Порода: Ель европейская

Класс качества семян: второй

Селекционная категория: нормальные

Место происхождения (лесосеменной район): Вологодская область, 2 лесосеменной район

Требования к молоднякам, площади которых подлежат отнесению к землям, на которых расположены леса, для признания работ по лесовосстановлению законченными (для лесных участков, предназначенных для проведения лесовосстановления, на которых лесовосстановительные мероприятия осуществляются лицами, указанными в подпункте "а" пункта 6 Правил, государственными (муниципальными) учреждениями, указанными в подпункте "б" пункта 6 Правил):

Порода: Ель

Возраст, лет: не более 9

Количество деревьев основных лесных древесных пород, тыс. штук/га: 1,7-2,0

Средняя высота, м: 0,7

Объем работ по лесовосстановлению (площадь лесовосстановления, га) (для лесных участков, предназначенных для проведения лесовосстановления, на которых лесовосстановительные мероприятия осуществляются лицами, указанными в подпункте "а" пункта 6 Правил, государственными (муниципальными) учреждениями, указанными в подпункте "б" пункта 6 Правил)

9,4

Проектируемый объем работ по лесовосстановлению (для лесных участков, предназначенных для проведения лесовосстановления, на которых лесовосстановительные мероприятия осуществляются лицами, указанными в подпункте "а" пункта 6 Правил, государственными (муниципальными) учреждениями, указанными в подпункте "б" пункта 6 Правил):

площадь лесовосстановления, га: 9,4

количество жизнеспособных растений основных лесных древесных пород, тыс.штук /га: 4

количество жизнеспособных растений основных лесных древесных пород на всей площади,
тыс. штук: 37,6

Исполнитель работ по лесовосстановлению:

Инженер по лесопользованию ООО
"Северо-Западный Лескомбинат"

Должность (При наличии)

**ДОКУМЕНТ ПОДПИСАН
ЭЛЕКТРОННОЙ ПОДПИСЬЮ**

Сертификат: 02 73 8F 5B 00 10 B1 5F AE 49 F6 D9 46 9E 77 E0 2B
Владелец: Коломенская Екатерина Александровна
Действителен: с 08.02.2024 по 28.04.2038

Подпись

Екатерина Александровна
Коломенская

(Фамилия, имя, отчество -
последнее при наличии)

27.03.2024

Число, месяц, год

А К Т
ОБСЛЕДОВАНИЯ УЧАСТКА
ПРИ ВЫБОРЕ СПОСОБА И ТЕХНОЛОГИИ ЛЕСОВОССТАНОВЛЕНИЯ

1. Лесничество Подпорожское
2. Участковое лесничество Винницкое сельское
3. Дача, тех. участок -
4. Номер квартала 264
5. Номер выдела 1-4,0;2-5,4
6. Площадь участка, с точностью до 0,1 га 9,4 га
7. План участка (прилагается к карточке)
8. Категория площади: лесовосстановления
вырубка 2022 года

вырубка, гарь, иная (год, месяц)

9. Исходный породный состав участка лесовосстановления выд.1-5Е1С2Б2Ос;2-5Б3Ос1Е1С
до вырубки, гари, гибели

10. Условия для работы техники:

- 10.1. Количество пней, шт./га: всего 500, ср. диаметр 26
10.2. Захламленность, куб.м/га слабая

отсутствует - менее 5 куб.м/га, слабая - 5 - 20 куб.м/га, средняя - 20 - 50 куб.м/га, сильная > 50 куб.м/га

- 10.3. Доступность для работы техники не ограничена (ТДТ-55 в сцепке с плугом ПЛ-1)

11. Характеристика природно-климатических и лесорастительных условий лесного участка

- 11.1. Лесорастительная зона таежная
11.2. Лесной район Балтийско-Белозерский
11.3. Целевое назначение лесов эксплуатационные

- 11.4. Рельеф равнинный

11.5. Почва суглинистые почвы, в низких местах с повышенным накоплением влаги, слабоподзолистые, влажные.

тип, степень увлажнения, механический состав

- 11.6. Тип леса (тип вырубки, тип лесорастительных условий) 1-КС,С2;2-ЧС,В2

- 11.7. Степень задернения почвы слабая степень задернения

отсутствует - до 10%%, слабая - 11 - 30%, средняя - 31 - 50%%, сильная > 50%%

12. Характеристика подроста главных (целевых) пород (перечетная ведомость прилагается):

- 12.1. Средняя высота - м,
12.2. Средний возраст - лет,
12.3. Количество, всего - тыс.шт./га, в том числе по

породам -

- 12.4. Категория густоты -

- 12.5. Распределение по площади редкий (куртины), неравномерное, имеется наличие редкий, средний, густой- равномерное, неравномерное, групповое

- 12.6. Жизнеспособность подроста жизнеспособный, нежизнеспособный

13. Характеристика возобновления мягколиственных пород:

- 13.1. Порода отсутствует

- 13.2. Количество - тыс.шт./га,

- 13.3. Средняя высота - м

14. Источники обсеменения

порода, источник: одиночные (шт./га), куртины, полосы, стены леса

15. Характеристика санитарного состояния в связи с отсутствием на восстанавливаемой площади признаков заселения вредных организмов, обследование на лесном участке не проводилось

заселенность вредными организмами, болезни леса

16. Предложения для разработки Проекта лесовосстановления:

- 16.1. Способ лесовосстановления искусственный (лесные культуры)

естественный, искусственный (лесные культуры), комбинированный

- 16.2. Главные (целевые) породы Ель

16.3. Срок лесовосстановления весна 2024 года
начало, окончание (месяц, год)

17. **Необходимость проведения предварительных и сопутствующих мероприятий:**

17.1. Очистка вырубki, гари не требуется

17.2. Санитарные не требуются

17.3. Противопожарные прерывистая опашка по периметру, неравномерно


17.4. Иные предложения Подготовка почвы трактором ТДТ-55 с плугом ПЛ-1, расстояние между центрами борозд 4,0-4,5 м

Обследование проведено:

Исполнитель(и): Инженер ОЛП  Бондарева Г.Н. " " .
Должность подпись Ф.И.О.

Согласовано:
Главный лесничий  Герасов Н.Л. " " г.
подпись

Представитель лесничества:

Инженер по лесовосстановлению Подпорожского л-ва  Старцева Н.В. « » г.
Должность подпись Ф.И.О.

ПЕРЕЧЕТНАЯ ВЕДОМОСТЬ
ЖИЗНЕСПОСОБНОГО ПОДРОСТА ПРИ ОБСЛЕДОВАНИИ
УЧАСТКА № ___ / 2024 ГОД ЛЕСОВОССТАНОВЛЕНИЯ

Лесничество Подпорожское
 Участковое лесничество Винницкое сельское
 Квартал № 264
 Выдел № 1.2

Номер пробной площади (п.п.) номера учетных площадок	Порода	Распределение подроста по высоте, шт.				Средняя высота, м	Средний возраст, лет
		Мелкий (до 0,5 м)	Средний (0,51 - 1,5 м)	Крупный (свыше 1,5 м)	Итого		
1	2	3	4	5	6	7	8
Всего по участку подроста мягколиственных пород, тыс. шт.							
Всего по участку подроста главных (целевых) пород							
Коэффициент перевода		0,5	0,8	1,0			
С учетом коэффициента							
Итого в пересчете на крупный, подроста главных (целевых) пород, тыс. штук							
Всего на 1 га							

Схематический чертеж обследуемого участка
 С расположением на нем пробных площадей и площадок

Масштаб 1: _____

С
 ^
 |
 Ю

Исполнитель(и): инженер по л/пользованию _____
 Должность

подпись

Бондарева Г.Н.
 Ф.И.О.

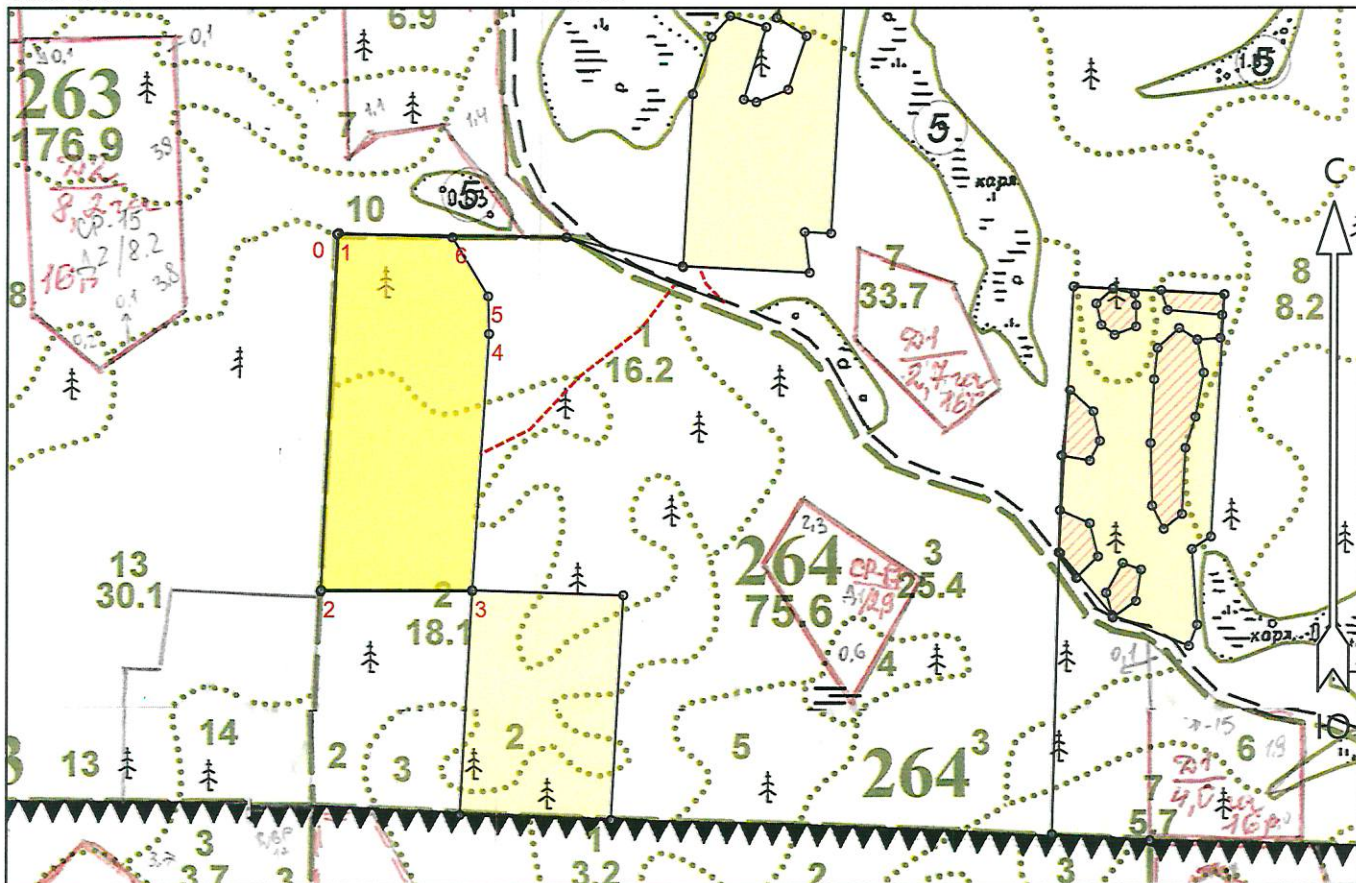
" ___ " _____ г.

**ПРОЕКТ
ЛЕСОВОССТАНОВЛЕНИЯ
(создание лесных культур)
2024 г.**

Главная порода: **Ель**
 Вид культур: **сплошные**
 Арендатор лесного участка: **ООО "Северо-Западный Лесокомбинат"**
 Площадь участка: **9.4 га**

Лесничество (лесопарк): **Подпорожское**
 Участковое лесничество: **Винницкое сельское**
 Номер(а) лесного квартала: **264**
 Номер(а) лесотаксационного выдела: **1-4,0; 2-5,4**
 Масштаб: **1 : 10000**

План участка



Условные обозначения

Лесные культуры		Неэксплуатационный участок	
-----------------	--	----------------------------	--

Экспликация участка

Номера точек	Географические координаты		Азимуты линий	Длина, м		
	Широта	Долгота				
Привязка						
0	60.51491	34.40592	0 - 1	90°		
Объект						
Категория земель	Площадь участка, га	Номера точек	Географические координаты		Азимуты линий	Длина, м
			Широта	Долгота		
Основной полигон	9.4	1	60.51491	34.40592	1 - 2	475
		2	60.51065	34.40554	2 - 3	200
		3	60.51065	34.40919	3 - 4	342
		4	60.51372	34.40958	4 - 5	50
		5	60.51416	34.40956	5 - 6	92
		6	60.51487	34.40869	6 - 1	150

координаты получены при помощи Garmin GPS Map 64 (St) в системе координат МСК-47

