

## Проект лесовосстановления на лесном участке № 8 / 2024 год

Лесовосстановление: искусственное (естественное, искусственное, комбинированное)

Субъект Российской Федерации: Ленинградская область

Лесной район: Балтийско-Белозерский таежный район

### Характеристика местоположения лесного участка:

Лесничество: Подпорожское

Участковое лесничество: Винницкое сельское

Урочище:

№ Квартала: 265

№ Выдела: 4,7,8

Площадь лесного участка, га: 5,9

(исходные данные для проекта лесовосстановления: материалы обследования лесного участка при выборе способа лесовосстановления, план лесного участка, масштаб 1:10 000 прилагаются к проекту лесовосстановления)

### Характеристика лесорастительных условий лесного участка:

Рельеф участка (уклон): равнинный

Гидрологические условия (увлажнение): Подтопление отсутствует, водоемов нет

Почва: суглинистая, влажная

### Характеристика площадей лесного участка:

Вырубка 2022 года

(вырубки, гари, прогалины, иные не занятые лесными насаждениями или предназначенные для лесовосстановления земли)

### Характеристика вырубки:

Количество пней, тыс. штук/га: 0,56

Характер и размещение оставленных деревьев и кустарников (куртины, полосы, групповое, равномерное): равномерное

Степень задернения почвы (слабая, средняя, сильная): слабая

Степень минерализации почвы (% от площади лесного участка): 25%

Состояние очистки от порубочных остатков и валежника (захламленность, м3): слабая (5 - 20 м.куб/га)

а) отсутствует (до 5 м3/га); б) слабая (5-20 м3/га); в) средняя (20-50 м3/га); г) сильная (более 50 м3/га).

Категория доступности для техники: доступная

а) доступная;

б) требуется узкополосная расчистка без корчевки пней;

в) требуется узкополосная расчистка;

г) требуется широкополосная расчистка с корчевкой пней.

### Характеристика имеющихся подроста и молодняка лесных древесных пород:

Нет подроста и молодняка

### Проектируемый способ лесовосстановления:

искусственное лесовосстановление

(естественное лесовосстановление, искусственное лесовосстановление, комбинированное лесовосстановление (посев, посадка))

**Обоснование проектируемого способа лесовосстановления основных лесных древесных пород восстанавливаемых лесов с учетом особенностей производства работ в различных категориях защитных лесов и особо защитных участках лесов (для лесных участков, предназначенных для проведения лесовосстановления, на которых лесовосстановительные мероприятия осуществляются лицами, указанными в подпункте "а" пункта 6 Правил, государственными (муниципальными) учреждениями, указанными в подпункте "б" пункта 6 Правил)**

Невозможно обеспечить естественное лесовосстановление хозяйственно-ценными породами. В связи с транспортной удаленностью участка и слабым развитием травяного покрова допускается создание лесных культур путем посева семян.

**Сроки и технологии (методы) выполнения работ по лесовосстановлению (для лесных участков, предназначенных для проведения лесовосстановления, на которых лесовосстановительные мероприятия осуществляются лицами, указанными в подпункте "а" пункта 6 Правил, государственными (муниципальными) учреждениями, указанными в подпункте "б" пункта 6 Правил)**

1. Расчистка и подготовка участка-сплошная, без раскорчевки пней;
2. Подготовка почвы- октябрь 2023 года бороздами (тр-р ТДТ-55, плуг ПЛ-1), расстояние между центрами борозд - 4,0-4,5м;
3. Метод создания лесных культур - посев семян ели европейской ручной рядовой по бороздам. Расстояние между рядами – 4,0м, 4,5м;
4. Срок посева - май 2024 года.

**Сроки и технологии (методы) выполнения работ по агротехническим уходам (для лесных участков, предназначенных для проведения лесовосстановления, на которых лесовосстановительные мероприятия осуществляются лицами, указанными в подпункте "а" пункта 6 Правил, государственными (муниципальными) учреждениями, указанными в подпункте "б" пункта 6 Правил)**

Ручная оправка растений от завала травой и почвой, рыхление почвы с одновременным уничтожением травянистой и древесной растительности, подавление, скашивание травянистой и древесно-кустарниковой растительности механическими средствами, дополнение лесных культур. Сроки проведения 2025-2031 г.г.

**Сроки и технологии (методы) выполнения работ по лесоводственным уходам (для лесных участков, предназначенных для проведения лесовосстановления, на которых лесовосстановительные мероприятия осуществляются лицами, указанными в подпункте "а" пункта 6 Правил, государственными (муниципальными) учреждениями, указанными в подпункте "б" пункта 6 Правил)**

Уничтожение нежелательной древесно-кустарниковой растительности. Сроки проведения 2027-2031г.г.

**Требования к используемому для лесовосстановления посадочному (посевному) материалу:**

**Характеристика посевного материала:**

Порода: Ель европейская

Класс качества семян: второй

Селекционная категория: нормальные

Место происхождения (лесосеменной район): Вологодская область, 2 лесосеменной район

**Требования к молоднякам, площади которых подлежат отнесению к землям, на которых расположены леса, для признания работ по лесовосстановлению законченными (для лесных участков, предназначенных для проведения лесовосстановления, на которых лесовосстановительные мероприятия осуществляются лицами, указанными в подпункте "а" пункта 6 Правил, государственными (муниципальными) учреждениями, указанными в подпункте "б" пункта 6 Правил):**

Порода: Ель

Возраст, лет: не более 9

Количество деревьев основных лесных древесных пород, тыс. штук/га: 1,7-2,0

Средняя высота, м: 0,7

**Объем работ по лесовосстановлению (площадь лесовосстановления, га) (для лесных участков, предназначенных для проведения лесовосстановления, на которых лесовосстановительные мероприятия осуществляются лицами, указанными в подпункте "а" пункта 6 Правил, государственными (муниципальными) учреждениями, указанными в подпункте "б" пункта 6 Правил)**

5,9

**Проектируемый объем работ по лесовосстановлению (для лесных участков, предназначенных для проведения лесовосстановления, на которых лесовосстановительные мероприятия осуществляются лицами, указанными в подпункте "а" пункта 6 Правил, государственными (муниципальными) учреждениями, указанными в подпункте "б" пункта 6 Правил):**

площадь лесовосстановления, га: 5,9

количество жизнеспособных растений основных лесных древесных пород, тыс.штук /га: 4

количество жизнеспособных растений основных лесных древесных пород на всей площади,  
тыс. штук: 23,6

Исполнитель работ по лесовосстановлению:

Инженер по лесопользованию ООО  
"Северо-Западный Лескомбинат"

Должность (При наличии)

**ДОКУМЕНТ ПОДПИСАН  
ЭЛЕКТРОННОЙ ПОДПИСЬЮ**

Сертификат: 02 73 8F 5B 00 10 B1 5F AE 49 F6 D9 46 9E 77 E0 2B  
Владелец: Коломенская Екатерина Александровна  
Действителен: с 08.02.2024 по 28.04.2038

Подпись

Екатерина Александровна  
Коломенская

(Фамилия, имя, отчество -  
последнее при наличии)

27.03.2024

Число, месяц, год

**А К Т**  
**ОБСЛЕДОВАНИЯ УЧАСТКА**  
**ПРИ ВЫБОРЕ СПОСОБА И ТЕХНОЛОГИИ ЛЕСОВОССТАНОВЛЕНИЯ**

1. Лесничество Подпорожское
2. Участковое лесничество Винницкое сельское
3. Дача, тех. участок -
4. Номер квартала 265
5. Номер выдела 4-0,8; 7-4,5; 8-0,6
6. Площадь участка, с точностью до 0,1 га 5,9 га
7. План участка (прилагается к Карточке)
8. Категория площади: лесовосстановления  
вырубка 2022 года  
вырубка, гарь, иная (год, месяц)
9. Исходный породный состав участка лесовосстановления 4-5Б3Ос2Е; 7-6Е3Б1Ос+олс; 8-5Б3Ос2Е  
до вырубки, гари, гибели
10. Условия для работы техники:
  - 10.1. Количество пней, шт./га: всего 560, ср. диаметр 26
  - 10.2. Захламленность, куб.м/га слабая  
отсутствует - менее 5 куб.м/га, слабая - 5 - 20 куб.м/га, средняя - 20 - 50 куб.м/га, сильная > 50 куб.м/га
  - 10.3. Доступность для работы техники не ограничена (ТДТ-55 в сцепке с плугом ПЛ-1)
11. Характеристика природно-климатических и лесорастительных условий лесного участка
  - 11.1. Лесорастительная зона таежная
  - 11.2. Лесной район Балтийско-Белозерский
  - 11.3. Целевое назначение лесов эксплуатационные
  - 11.4. Рельеф равнинный
  - 11.5. Почва суглинистые почвы, в низких местах с повышенным накоплением влаги, слабоподзолистые, влажные.  
тип, степень увлажнения, механический состав
  - 11.6. Тип леса (тип вырубки, тип лесорастительных условий) 4,8-ЧС,В2; 7-КС,С2
  - 11.7. Степень задернения почвы слабая степень задернения  
отсутствует - до 10%%, слабая - 11 - 30%, средняя - 31 - 50%%, сильная > 50%%
12. Характеристика подроста главных (целевых) пород (перечетная ведомость прилагается):
  - 12.1. Средняя высота - м,
  - 12.2. Средний возраст - лет,
  - 12.3. Количество, всего - тыс.шт./га, в том числе по породам
  - 12.4. Категория густоты -
  - 12.5. Распределение по площади редкий (куртины), неравномерное, имеется наличие редкий, средний, густой- равномерное, неравномерное, групповое
  - 12.6. Жизнеспособность подроста жизнеспособный, нежизнеспособный
13. Характеристика возобновления мягколиственных пород:
  - 13.1. Порода отсутствует
  - 13.2. Количество - тыс.шт./га,
  - 13.3. Средняя высота - м
14. Источники обсеменения порода, источник: одиночные (шт./га), куртины, полосы, стены леса
15. Характеристика санитарного состояния в связи с отсутствием на восстанавливаемой площади признаков заселения вредных организмов, обследование на лесном участке не проводилось  
заселенность вредными организмами, болезни леса
16. Предложения для разработки Проекта лесовосстановления:
  - 16.1. Способ лесовосстановления искусственный (лесные культуры)  
естественный, искусственный (лесные культуры), комбинированный
  - 16.2. Главные (целевые) породы Ель

16.3. Срок лесовосстановления весна 2024 года  
начало, окончание (месяц, год)

17. **Необходимость проведения предварительных и сопутствующих мероприятий:**


17.1. Очистка вырубки, гари не требуется

17.2. Санитарные не требуются

17.3. Противопожарные прерывистая опашка по периметру, неравномерно


17.4. Иные предложения Подготовка почвы трактором ТДТ-55 с плугом ПЛ-1, расстояние между центрами борозд 4,0-4,5 м

Обследование проведено:

Исполнитель(и): Инженер ОЛП  Бондарева Г.Н. " " \_\_\_\_\_  
Должность подпись Ф.И.О.

Согласовано:  
Главный лесничий \_\_\_\_\_  Герасов Н.Л. " " \_\_\_\_\_ г.  
подпись

Представитель лесничества:

Инженер по лесовосстановлению Подпорожского л-ва  Старцева Н.В. « \_\_\_\_\_ » \_\_\_\_\_ г.  
Должность подпись Ф.И.О.

**ПЕРЕЧЕТНАЯ ВЕДОМОСТЬ**  
**ЖИЗНЕСПОСОБНОГО ПОДРОСТА ПРИ ОБСЛЕДОВАНИИ**  
**УЧАСТКА № \_\_\_ / 2024 ГОД ЛЕСОВОССТАНОВЛЕНИЯ**

Лесничество Подпорожское  
 Участковое лесничество Винницкое сельское  
 Квартал № 265  
 Выдел № 4,7,8

Номер пробной площади (п.п.) номера учетных площадок	Порода	Распределение подроста по высоте, шт.				Средняя высота, м	Средний возраст, лет
		Мелкий (до 0,5 м)	Средний (0,51 - 1,5 м)	Крупный (свыше 1,5 м)	Итого		
1	2	3	4	5	6	7	8
Всего по участку подроста мягколиственных пород, тыс. шт.							
Всего по участку подроста главных (целевых) пород							
Коэффициент перевода		0,5	0,8	1,0			
С учетом коэффициента							
Итого в пересчете на крупный, подроста главных (целевых) пород, тыс. штук							
Всего на 1 га							

Схематический чертеж обследуемого участка  
 с расположением на нем пробных площадей и площадок  
 Масштаб 1: \_\_\_\_\_

С  
 \/\n  
 |  
 Ю

Исполнитель(и): инженер по л/пользованию Бондарева Г.Н.  
 Должность подпись Ф.И.О.

" " \_\_\_\_\_ Г.

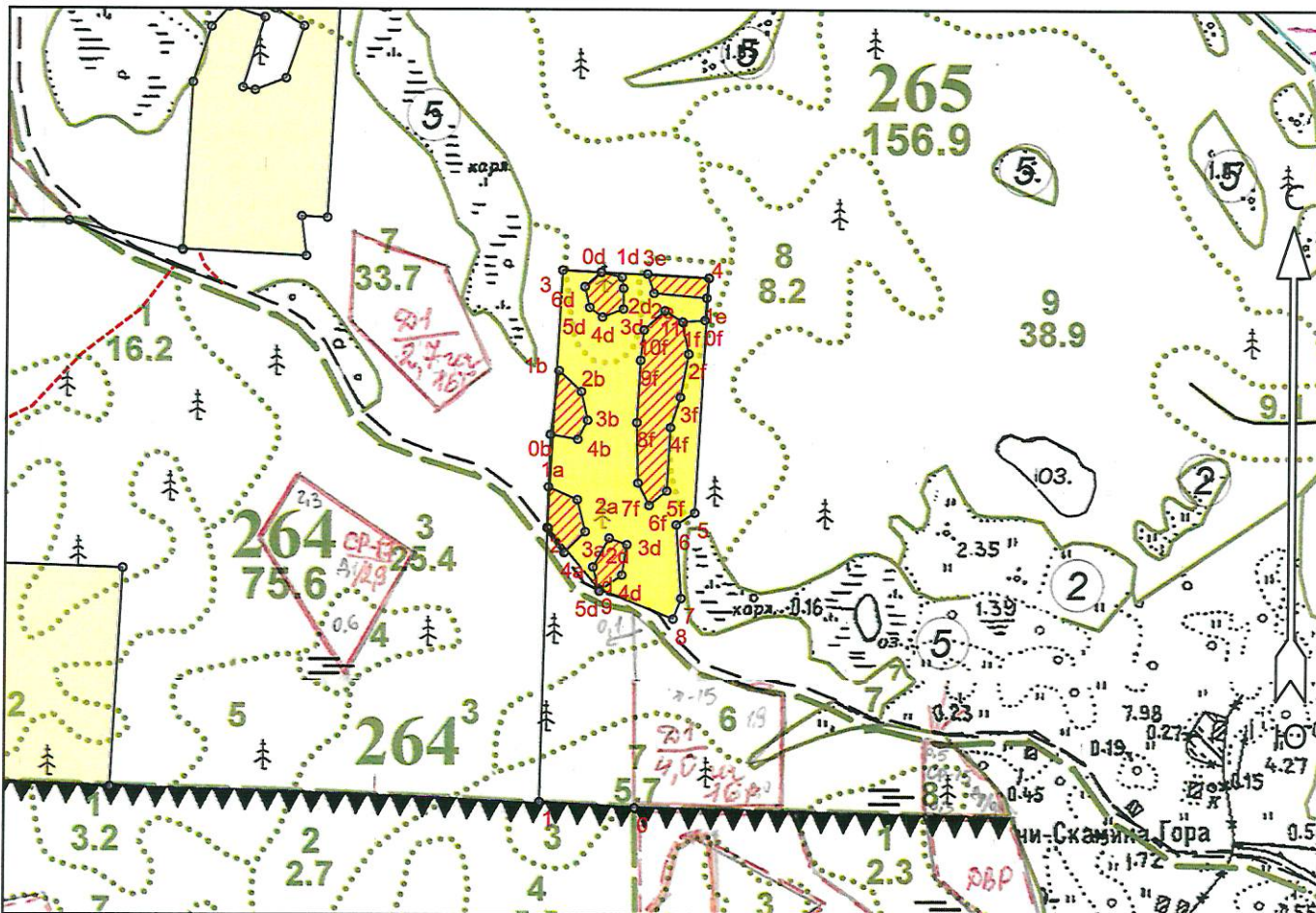


**ПРОЕКТ  
ЛЕСОВОССТАНОВЛЕНИЯ  
(создание лесных культур)  
2024 г.**

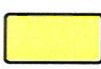

Главная порода: **Ель**  
 Вид культур: **сплошные**  
 Арендатор лесного участка: **ООО "Северо-Западный Лесокомбинат"**  
 Площадь участка: **5.9 га**

**План участка**

Лесничество (лесопарк): **Подпорожское**  
 Участковое лесничество: **Винницкое сельское**  
 Номер(а) лесного квартала: **265**  
 Номер(а) лесотаксационного выдела: **4-0,8; 7-4,5; 8-0,6**  
 Масштаб: **1 : 10000**



Условные обозначения

Лесные культуры		Неэксплуатационный участок	
-----------------	---	----------------------------	---

Экспликация участка

Номера точек	Географические координаты		Азимуты линий		Длина, м		
	Широта	Долгота					
Привязка							
0	60.50765	34.42559	0 - 1	274°	130		
1	60.50772	34.42322	1 - 2	1°	376		
Объект							
Категория земель	Площадь участка, га	Номера точек	Географические координаты		Азимуты линий	Длина, м	
			Широта	Долгота			
Основной полигон	8.4	2	60.51110	34.42337	2 - 3	3°	354
		3	60.51428	34.42371	3 - 4	93°	200
		4	60.51418	34.42736	4 - 5	183°	323

\*-Геодезические координаты получены при помощи Garmin GPSMap 64 (St) в системе координат МСК-47



5	60.51128	34.42705	5 - 6	237°	30
6	60.51114	34.42659	6 - 7	176°	101
7	60.51023	34.42672	7 - 8	201°	30
8	60.50998	34.42652	8 - 9	292°	110
9	60.51035	34.42466	9 - 2	320°	107

Экспликация участка					
Номера точек	Географические координаты		Азимуты линий	Длина, м	
	Широта	Долгота			

Объект							
Категория земель	Площадь участка, га	Номера точек	Географические координаты		Азимуты линий	Длина, м	
			Широта	Долгота			
Заболоченный участок	0.3	2	60.51110	34.42337	2 - 1a	1°	56
		1a	60.51160	34.42340	1a - 2a	114°	43
		2a	60.51144	34.42412	2a - 3a	166°	45
		3a	60.51105	34.42432	3a - 4a	225°	40
		4a	60.51079	34.42380	4a - 2	326°	41

Экспликация участка					
Номера точек	Географические координаты		Азимуты линий	Длина, м	
	Широта	Долгота			

Привязка					
2	60.51110	34.42337	2 - 0b	2°	128

Объект							
Категория земель	Площадь участка, га	Номера точек	Географические координаты		Азимуты линий	Длина, м	
			Широта	Долгота			
Заболоченный участок	0.3	0b	60.51225	34.42344	0b - 1b	7°	88
		1b	60.51304	34.42364	1b - 2b	133°	42
		2b	60.51278	34.42420	2b - 3b	167°	40
		3b	60.51243	34.42436	3b - 4b	207°	29
		4b	60.51219	34.42412	4b - 0b	280°	38

Экспликация участка					
Номера точек	Географические координаты		Азимуты линий	Длина, м	
	Широта	Долгота			

Объект							
Категория земель	Площадь участка, га	Номера точек	Географические координаты		Азимуты линий	Длина, м	
			Широта	Долгота			
заболоченный участок	0.2	9	60.51035	34.42466	9 - 1d	345°	31
		1d	60.51062	34.42452	1d - 2d	29°	45
		2d	60.51097	34.42492	2d - 3d	110°	26
		3d	60.51089	34.42536	3d - 4d	189°	42
		4d	60.51052	34.42524	4d - 5d	234°	38
		5d	60.51032	34.42468			

Экспликация участка					
Номера точек	Географические координаты		Азимуты линий	Длина, м	
	Широта	Долгота			

Привязка					
3	60.51428	34.42371	3 - 0d	93°	52

Объект							
Категория земель	Площадь участка, га	Номера точек	Географические координаты		Азимуты линий	Длина, м	
			Широта	Долгота			
заболоченный участок	0.2	0d	60.51425	34.42466	0d - 1d	103°	29
		1d	60.51419	34.42518	1d - 2d	172°	16
		2d	60.51405	34.42522	2d - 3d	180°	28
		3d	60.51380	34.42522	3d - 4d	249°	30
		4d	60.51370	34.42470	4d - 5d	307°	22
		5d	60.51382	34.42438	5d - 6d	347°	29
		6d	60.51407	34.42426	6d - 0d	48°	30

Экспликация участка					
Номера точек	Географические координаты		Азимуты линий	Длина, м	
	Широта	Долгота			

Объект

Категория земель	Площадь участка, га	Номера точек	Географические координаты		Азимуты линий		Длина, м
			Широта	Долгота			
склон	0.2	4	60.51418	34.42736	4 - 1e	186°	28
		1e	60.51394	34.42730	1e - 2e	275°	73
		2e	60.51399	34.42598	2e - 3e	342°	28
		3e	60.51423	34.42582	3e - 4	94°	84
Экспликация участка							
Номера точек	Географические координаты		Азимуты линий		Длина, м		
	Широта	Долгота					
Привязка							
4	60.51418	34.42736	4 - 0f	185°	58		
0f	60.51366	34.42726	0f - 1f	266°	31		
Объект							
Категория земель	Площадь участка, га	Номера точек	Географические координаты		Азимуты линий		Длина, м
			Широта	Долгота			
заболоченный участок	1.3	1f	60.51364	34.42670	1f - 2f	169°	45
		2f	60.51325	34.42686	2f - 3f	190°	60
		3f	60.51271	34.42666	3f - 4f	198°	44
		4f	60.51234	34.42642	4f - 5f	183°	88
		5f	60.51155	34.42634	5f - 6f	231°	31
		6f	60.51138	34.42590	6f - 7f	333°	34
		7f	60.51165	34.42562	7f - 8f	359°	83
		8f	60.51240	34.42558	8f - 9f	3°	86
		9f	60.51317	34.42566	9f - 10f	6°	42
		10f	60.51354	34.42574	10f - 11f	47°	39
		11f	60.51378	34.42626	11f - 1f	122°	29

