

## Проект лесовосстановления на лесном участке № 10 / 2024 год

Лесовосстановление: искусственное (естественное, искусственное, комбинированное)

Субъект Российской Федерации: Ленинградская область

Лесной район: Балтийско-Белозерский таежный район

### Характеристика местоположения лесного участка:

Лесничество: Подпорожское

Участковое лесничество: Винницкое сельское

Урочище:

№ Квартала: 265

№ Выдела: 4,7

Площадь лесного участка, га: 6,6

(исходные данные для проекта лесовосстановления: материалы обследования лесного участка при выборе способа лесовосстановления, план лесного участка, масштаб 1:10 000 прилагаются к проекту лесовосстановления)

### Характеристика лесорастительных условий лесного участка:

Рельеф участка (уклон): равнинный

Гидрологические условия (увлажнение): Подтопление отсутствует, водоемов нет

Почва: суглинистая, влажная

### Характеристика площадей лесного участка:

Вырубка 2022 года

(вырубки, гари, прогалины, иные не занятые лесными насаждениями или предназначенные для лесовосстановления земли)

### Характеристика вырубки:

Количество пней, тыс. штук/га: 0,56

Характер и размещение оставленных деревьев и кустарников (куртины, полосы, групповое, равномерное): равномерное

Степень задернения почвы (слабая, средняя, сильная): слабая

Степень минерализации почвы (% от площади лесного участка): 25%

Состояние очистки от порубочных остатков и валежника (захламленность, м3): слабая (5 - 20 м.куб/га)

а) отсутствует (до 5 м3/га); б) слабая (5-20 м3/га); в) средняя (20-50 м3/га); г) сильная (более 50 м3/га).

Категория доступности для техники: доступная

а) доступная;

б) требуется узкополосная расчистка без корчевки пней;

в) требуется узкополосная расчистка;

г) требуется широкополосная расчистка с корчевкой пней.

### Характеристика имеющихся подроста и молодняка лесных древесных пород:

Нет подроста и молодняка

### Проектируемый способ лесовосстановления:

искусственное лесовосстановление

(естественное лесовосстановление, искусственное лесовосстановление, комбинированное лесовосстановление (посев, посадка))

**Обоснование проектируемого способа лесовосстановления основных лесных древесных пород восстанавливаемых лесов с учетом особенностей производства работ в различных категориях защитных лесов и особо защитных участках лесов (для лесных участков, предназначенных для проведения лесовосстановления, на которых лесовосстановительные мероприятия осуществляются лицами, указанными в подпункте "а" пункта 6 Правил, государственными (муниципальными) учреждениями, указанными в подпункте "б" пункта 6 Правил)**

Невозможно обеспечить естественное лесовосстановление хозяйственно-ценными породами. В связи с транспортной удаленностью участка и слабым развитием травяного покрова допускается создание лесных культур путем посева семян.

**Сроки и технологии (методы) выполнения работ по лесовосстановлению (для лесных участков, предназначенных для проведения лесовосстановления, на которых лесовосстановительные мероприятия осуществляются лицами, указанными в подпункте "а" пункта 6 Правил, государственными (муниципальными) учреждениями, указанными в подпункте "б" пункта 6 Правил)**

1. Расчистка и подготовка участка-сплошная, без раскорчевки пней;
2. Подготовка почвы- октябрь 2023 года бороздами (тр-р ТДТ-55, плуг ПЛ-1), расстояние между центрами борозд - 4,0-4,5м;
3. Метод создания лесных культур - посев семян ели европейской ручной рядовой по бороздам. Расстояние между рядами – 4,0м, 4,5м;
4. Срок посева - май 2024 года.

**Сроки и технологии (методы) выполнения работ по агротехническим уходам (для лесных участков, предназначенных для проведения лесовосстановления, на которых лесовосстановительные мероприятия осуществляются лицами, указанными в подпункте "а" пункта 6 Правил, государственными (муниципальными) учреждениями, указанными в подпункте "б" пункта 6 Правил)**

Ручная оправка растений от завала травой и почвой, рыхление почвы с одновременным уничтожением травянистой и древесной растительности, подавление, скашивание травянистой и древесно-кустарниковой растительности механическими средствами, дополнение лесных культур. Сроки проведения 2025-2031 г.г.

**Сроки и технологии (методы) выполнения работ по лесоводственным уходам (для лесных участков, предназначенных для проведения лесовосстановления, на которых лесовосстановительные мероприятия осуществляются лицами, указанными в подпункте "а" пункта 6 Правил, государственными (муниципальными) учреждениями, указанными в подпункте "б" пункта 6 Правил)**

Уничтожение нежелательной древесно-кустарниковой растительности. Сроки проведения 2027-2031г.г.

**Требования к используемому для лесовосстановления посадочному (посевному) материалу:**

**Характеристика посевного материала:**

Порода: Ель европейская

Класс качества семян: второй

Селекционная категория: нормальные

Место происхождения (лесосеменной район): Вологодская область, 2 лесосеменной район

**Требования к молоднякам, площади которых подлежат отнесению к землям, на которых расположены леса, для признания работ по лесовосстановлению законченными (для лесных участков, предназначенных для проведения лесовосстановления, на которых лесовосстановительные мероприятия осуществляются лицами, указанными в подпункте "а" пункта 6 Правил, государственными (муниципальными) учреждениями, указанными в подпункте "б" пункта 6 Правил):**

Порода: Ель

Возраст, лет: не более 9

Количество деревьев основных лесных древесных пород, тыс. штук/га: 1,7-2,0

Средняя высота, м: 0,7

**Объем работ по лесовосстановлению (площадь лесовосстановления, га) (для лесных участков, предназначенных для проведения лесовосстановления, на которых лесовосстановительные мероприятия осуществляются лицами, указанными в подпункте "а" пункта 6 Правил, государственными (муниципальными) учреждениями, указанными в подпункте "б" пункта 6 Правил)**

6,6

**Проектируемый объем работ по лесовосстановлению (для лесных участков, предназначенных для проведения лесовосстановления, на которых лесовосстановительные мероприятия осуществляются лицами, указанными в подпункте "а" пункта 6 Правил, государственными (муниципальными) учреждениями, указанными в подпункте "б" пункта 6 Правил):**

площадь лесовосстановления, га: 6,6

количество жизнеспособных растений основных лесных древесных пород, тыс.штук /га: 4

количество жизнеспособных растений основных лесных древесных пород на всей площади,  
тыс. штук: 26,4

Исполнитель работ по лесовосстановлению:

Инженер по лесопользованию ООО  
"Северо-Западный Лескомбинат"

Должность (При наличии)

**ДОКУМЕНТ ПОДПИСАН  
ЭЛЕКТРОННОЙ ПОДПИСЬЮ**

Сертификат: 02 73 8F 5B 00 10 B1 5F AE 49 F6 D9 46 9E 77 E0 2B  
Владелец: Коломенская Екатерина Александровна  
Действителен: с 08.02.2024 по 28.04.2038

Подпись

Екатерина Александровна  
Коломенская

(Фамилия, имя, отчество -  
последнее при наличии)

27.03.2024

Число, месяц, год

**А К Т**  
**ОБСЛЕДОВАНИЯ УЧАСТКА**  
**ПРИ ВЫБОРЕ СПОСОБА И ТЕХНОЛОГИИ ЛЕСОВОССТАНОВЛЕНИЯ**

1. Лесничество Подпорожское  
2. Участковое лесничество Винницкое сельское  
3. Дача, тех. участок \_\_\_\_\_  
4. Номер квартала 265  
5. Номер выдела 4-1,1;7-5,5  
6. Площадь участка, с точностью до 0,1 га 6,6 га  
7. План участка (прилагается к карточке)  
8. Категория площади: лесовосстановления  
вырубка 2022 года

*вырубка, гарь, иная (год, месяц)*

9. Исходный породный состав участка лесовосстановления выд.4-5БЗОс2Е;7-6ЕЗБ1Ос+Олс  
*до вырубки, гари, гибели*

**10. Условия для работы техники:**

- 10.1. Количество пней, шт./га: всего 560, ср. диаметр 26  
10.2. Захламленность, куб.м/га слабая

отсутствует - менее 5 куб.м/га, слабая - 5 - 20 куб.м/га, средняя - 20 - 50 куб.м/га, сильная > 50 куб.м/га

- 10.3. Доступность для работы техники не ограничена (ТДТ-55 в сцепке с плугом ПЛ-1)

**11. Характеристика природно-климатических и лесорастительных условий лесного участка**

- 11.1. Лесорастительная зона таежная  
11.2. Лесной район Балтийско-Белозерский  
11.3. Целевое назначение лесов эксплуатационные

- 11.4. Рельеф равнинный  
11.5. Почва суглинистые почвы, в низких местах с повышенным накоплением влаги, слабоподзолистые, влажные.

*тип, степень увлажнения, механический состав*

- 11.6. Тип леса (тип вырубки, тип лесорастительных условий) 7-КС,С2;4-ЧС,В2

- 11.7. Степень задернения почвы слабая степень задернения  
отсутствует - до 10%%, слабая - 11 - 30%, средняя - 31 - 50%%, сильная > 50%%

**12. Характеристика подроста главных (целевых) пород (перечетная ведомость прилагается):**

- 12.1. Средняя высота \_\_\_\_\_ м,  
12.2. Средний возраст \_\_\_\_\_ лет,  
12.3. Количество, всего \_\_\_\_\_ тыс.шт./га, в том числе по породам \_\_\_\_\_

- 12.4. Категория густоты \_\_\_\_\_  
12.5. Распределение по площади \_\_\_\_\_ редкий (куртины), неравномерное, имеется наличие редкий, средний, густой- равномерное, неравномерное, групповое  
12.6. Жизнеспособность подроста \_\_\_\_\_ жизнеспособный, нежизнеспособный

**13. Характеристика возобновления мягколиственных пород:**

- 13.1. Породы отсутствует  
13.2. Количество \_\_\_\_\_ тыс.шт./га,  
13.3. Средняя высота \_\_\_\_\_ м

- 14. Источники обсеменения** \_\_\_\_\_ порода, источник: одиночные (шт./га), куртины, полосы, стены леса

**15. Характеристика санитарного состояния** в связи с отсутствием на восстанавливаемой площади признаков заселения вредных организмов, обследование на лесном участке не проводилось

*заселенность вредными организмами, болезни леса*

**16. Предложения для разработки Проекта лесовосстановления:**

- 16.1. Способ лесовосстановления искусственный (лесные культуры)  
естественный, искусственный (лесные культуры), комбинированный  
16.2. Главные (целевые) породы Ель

16.3. Срок лесовосстановления весна 2024 года  
начало, окончание (месяц, год)

17. Необходимость проведения предварительных и сопутствующих мероприятий:

- 17.1. Очистка вырубки, гари не требуется  
17.2. Санитарные не требуются  
17.3. Противопожарные прерывистая опашка по периметру, неравномерно  
17.4. Иные предложения Подготовка почвы трактором ТЛТ-55 с плугом ПЛ-1, расстояние между центрами борозд 4,0-4,5 м

Обследование проведено:

Исполнитель(и): Инженер ОЛП Бондарева Г.Н. " " .  
Должность подпись Ф.И.О.

Согласовано: Герасов Н.Л. " " г.  
Главный лесничий \_\_\_\_\_  
подпись

Представитель лесничества:

Инженер по лесовосстановлению Подпорожского л-ва Старцева Н.В. « » г.  
Должность подпись Ф.И.О.



**ПЕРЕЧЕТНАЯ ВЕДОМОСТЬ**  
**ЖИЗНЕСПОСОБНОГО ПОДРОСТА ПРИ ОБСЛЕДОВАНИИ**  
**УЧАСТКА № \_\_\_ / 2024 ГОД ЛЕСОВОССТАНОВЛЕНИЯ**

Лесничество Подпорожское  
 Участковое лесничество Винницкое сельское  
 Квартал № 265  
 Выдел № 4,7

Номер пробной площади (п.п.) номера учетных площадок	Порода	Распределение подроста по высоте, шт.				Средняя высота, м	Средний возраст, лет
		Мелкий (до 0,5 м)	Средний (0,51 - 1,5 м)	Крупный (свыше 1,5 м)	Итого		
1	2	3	4	5	6	7	8
Всего по участку подроста мягколиственных пород, тыс. шт.							
Всего по участку подроста главных (целевых) пород							
Коэффициент перевода		0,5	0,8	1,0			
С учетом коэффициента							
Итого в пересчете на крупный, подроста главных (целевых) пород, тыс. штук							
Всего на 1 га							

Схематический чертеж обследуемого участка

С расположением на нем пробных площадей и площадок

Масштаб 1: \_\_\_\_\_

С  
 /\n  
 |  
 Ю

Исполнитель(и): \_\_\_\_\_  
 \_\_\_\_\_  
 Должность

подпись

Бондарева Г.Н.  
 Ф.И.О.

" \_\_\_\_\_ " \_\_\_\_\_ Г.

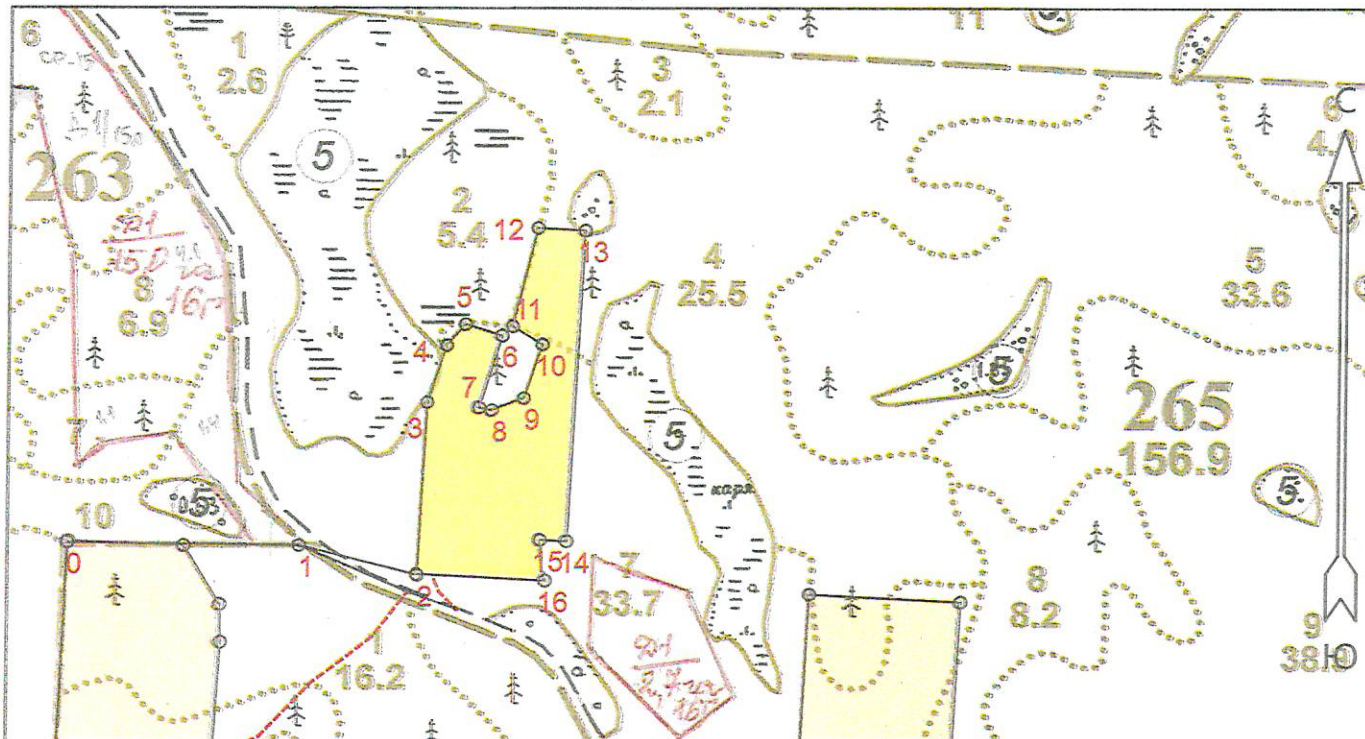


**ПРОЕКТ  
ЛЕСОВОССТАНОВЛЕНИЯ  
(создание лесных культур)  
2024 г.**

Главная порода: **Ель**  
 Вид культур: **сплошные**  
 Арендатор лесного участка: **ООО "Северо-Западный Лесокомбинат"**  
 Площадь участка: **6.6 га**

Лесничество (лесопарк): **Подпорожское**  
 Участковое лесничество: **Винницкое сельское**  
 Номер(а) лесного квартала: **265**  
 Номер(а) лесотаксационного выдела: **4-1,1; 7-5,5**  
 Масштаб: **1 : 10000**

**План участка**



**Условные обозначения**

Лесные культуры		Неэксплуатационный участок	
-----------------	--	----------------------------	--

**Экспликация участка**

Номера точек	Географические координаты		Азимуты линий		Длина, м		
	Широта	Долгота					
<b>Привязка</b>							
0	60.51526	34.39395	0 - 1	91°	302		
1	60.51522	34.39948	1 - 2	105°	160		
<b>Объект</b>							
Категория земель	Площадь участка, га	Номера точек	Географические координаты		Азимуты линий	Длина, м	
			Широта	Долгота			
Основной полигон	6.6	2	60.51487	34.40230	2 - 3	3°	230
		3	60.51693	34.40252	3 - 4	18°	80
		4	60.51761	34.40297	4 - 5	42°	37
		5	60.51786	34.40342	5 - 6	107°	50
		6	60.51773	34.40429	6 - 7	197°	100
		7	60.51686	34.40375	7 - 8	102°	17
		8	60.51683	34.40406	8 - 9	69°	45
		9	60.51698	34.40483	9 - 10	19°	75
		10	60.51762	34.40527	10 - 11	302°	46



11	60.51784	34.40455	11 - 12	14°	133
12	60.51900	34.40514	12 - 13	93°	62
13	60.51897	34.40627	13 - 14	183°	412
14	60.51527	34.40588	14 - 15	273°	35
15	60.51529	34.40524	15 - 16	173°	55
16	60.51480	34.40536	16 - 2	273°	169