

Проект лесовосстановления на лесном участке № 1 / 2024 год

Лесовосстановление: искусственное (естественное, искусственное, комбинированное)

Субъект Российской Федерации: Ленинградская область

Лесной район: Балтийско-Белозерский таежный район

Характеристика местоположения лесного участка:

Лесничество: Подпорожское

Участковое лесничество: Гонгинское

Урочище:

№ Квартала: 25

№ Выдела: 28

Площадь лесного участка, га: 8,1

(исходные данные для проекта лесовосстановления: материалы обследования лесного участка при выборе способа лесовосстановления, план лесного участка, масштаб 1:10 000 прилагаются к проекту лесовосстановления)

Характеристика лесорастительных условий лесного участка:

Рельеф участка (уклон): равнинный

Гидрологические условия (увлажнение): Подтопление отсутствует, водоемов нет

Почва: суглинистая, влажная

Характеристика площадей лесного участка:

Вырубка 2020 года

(вырубки, гари, прогалины, иные не занятые лесными насаждениями или предназначенные для лесовосстановления земли)

Характеристика вырубки:

Количество пней, тыс. штук/га: 0,52

Характер и размещение оставленных деревьев и кустарников (куртины, полосы, групповое, равномерное): равномерное

Степень задернения почвы (слабая, средняя, сильная): слабая

Степень минерализации почвы (% от площади лесного участка): 25%

Состояние очистки от порубочных остатков и валежника (захламленность, м3): слабая (5 - 20 м.куб/га)

а) отсутствует (до 5 м3/га); б) слабая (5-20 м3/га); в) средняя (20-50 м3/га); г) сильная (более 50 м3/га).

Категория доступности для техники: доступная

а) доступная;

б) требуется узкополосная расчистка без корчевки пней;

в) требуется узкополосная расчистка;

г) требуется широкополосная расчистка с корчевкой пней.

Характеристика имеющихся подроста и молодняка лесных древесных пород:

Нет подроста и молодняка

Проектируемый способ лесовосстановления:

искусственное лесовосстановление

(естественное лесовосстановление, искусственное лесовосстановление, комбинированное лесовосстановление (посев, посадка))

Обоснование проектируемого способа лесовосстановления основных лесных древесных пород восстанавливаемых лесов с учетом особенностей производства работ в различных категориях защитных лесов и особо защитных участках лесов (для лесных участков, предназначенных для проведения лесовосстановления, на которых лесовосстановительные мероприятия осуществляются лицами, указанными в подпункте "а" пункта 6 Правил, государственными (муниципальными) учреждениями, указанными в подпункте "б" пункта 6 Правил)

Невозможно обеспечить естественное лесовосстановление хозяйственно-ценными породами. В связи с транспортной удаленностью участка и слабым развитием травяного покрова допускается создание лесных культур путем посева семян.

Сроки и технологии (методы) выполнения работ по лесовосстановлению (для лесных участков, предназначенных для проведения лесовосстановления, на которых лесовосстановительные мероприятия осуществляются лицами, указанными в подпункте "а" пункта 6 Правил, государственными (муниципальными) учреждениями, указанными в подпункте "б" пункта 6 Правил)

1. Расчистка и подготовка участка-сплошная, без раскорчевки пней;
2. Подготовка почвы- октябрь 2023 года бороздами (тр-р ТДТ-55, плуг ПЛ-1), расстояние между центрами борозд - 4,0-4,5м;
3. Метод создания лесных культур - посев семян ели европейской ручной рядовой по бороздам. Расстояние между рядами – 4,0м, 4,5м;
4. Срок посева - май 2024 года.

Сроки и технологии (методы) выполнения работ по агротехническим уходам (для лесных участков, предназначенных для проведения лесовосстановления, на которых лесовосстановительные мероприятия осуществляются лицами, указанными в подпункте "а" пункта 6 Правил, государственными (муниципальными) учреждениями, указанными в подпункте "б" пункта 6 Правил)

Ручная оправка растений от завала травой и почвой, подавление, скашивание травянистой и древесно-кустарниковой растительности механическими средствами, дополнение лесных культур. Сроки проведения 2025-2031 г.г.

Сроки и технологии (методы) выполнения работ по лесоводственным уходам (для лесных участков, предназначенных для проведения лесовосстановления, на которых лесовосстановительные мероприятия осуществляются лицами, указанными в подпункте "а" пункта 6 Правил, государственными (муниципальными) учреждениями, указанными в подпункте "б" пункта 6 Правил)

Уничтожение нежелательной древесно-кустарниковой растительности. Сроки проведения 2027-2031г.г.

Требования к используемому для лесовосстановления посадочному (посевному) материалу:

Характеристика посевного материала:

Порода: Ель европейская

Класс качества семян: второй

Селекционная категория: нормальные

Место происхождения (лесосеменной район): Вологодская область, 2 лесосеменной район

Требования к молоднякам, площади которых подлежат отнесению к землям, на которых расположены леса, для признания работ по лесовосстановлению законченными (для лесных участков, предназначенных для проведения лесовосстановления, на которых лесовосстановительные мероприятия осуществляются лицами, указанными в подпункте "а" пункта 6 Правил, государственными (муниципальными) учреждениями, указанными в подпункте "б" пункта 6 Правил):

Порода: Ель

Возраст, лет: макс.срок л/в 11

Количество деревьев основных лесных древесных пород, тыс. штук/га: 2,0

Средняя высота, м: 0,7

Объем работ по лесовосстановлению (площадь лесовосстановления, га) (для лесных участков, предназначенных для проведения лесовосстановления, на которых лесовосстановительные мероприятия осуществляются лицами, указанными в подпункте "а" пункта 6 Правил, государственными (муниципальными) учреждениями, указанными в подпункте "б" пункта 6 Правил)

8,1

Проектируемый объем работ по лесовосстановлению (для лесных участков, предназначенных для проведения лесовосстановления, на которых лесовосстановительные мероприятия осуществляются лицами, указанными в подпункте "а" пункта 6 Правил, государственными (муниципальными) учреждениями, указанными в подпункте "б" пункта 6 Правил):

площадь лесовосстановления, га: 8,1

количество жизнеспособных растений основных лесных древесных пород, тыс.штук /га: 4

количество жизнеспособных растений основных лесных древесных пород на всей площади, тыс. штук: 32,4

Исполнитель работ по лесовосстановлению:

**ДОКУМЕНТ ПОДПИСАН
ЭЛЕКТРОННОЙ ПОДПИСЬЮ**

Сертификат: 02 73 8F 5B 00 10 B 1 5F AE 49 F6 D9 46 9E 77 E0 2B
Владелец: Коломенская Екатерина Александровна
Действителен: с 08.02.2024 по 28.04.2038

Инженер по лесопользованию ООО
"Северо-Западный Лесокombинат"

Екатерина Александровна
Коломенская

Должность (При наличии)

Подпись

(Фамилия, имя, отчество -
последнее при наличии)

27.03.2024

Число, месяц, год

А К Т
ОБСЛЕДОВАНИЯ УЧАСТКА
ПРИ ВЫБОРЕ СПОСОБА И ТЕХНОЛОГИИ ЛЕСОВОССТАНОВЛЕНИЯ

1. Лесничество Подпорожское
2. Участковое лесничество Гонгинское
3. Дача, тех. участок -
4. Номер квартала 25
5. Номер выдела 28
6. Площадь участка, с точностью до 0,1 га 8,1 га
7. План участка (прилагается к Карточке)
8. Категория площади: лесовосстановления
вырубка 2020 года

вырубка, гарь, иная (год, месяц)

9. Исходный породный состав участка лесовосстановления 6Е1С2Б1Ос
до вырубки, гари, гибели

10. Условия для работы техники:

- 10.1. Количество пней, шт./га: всего 520, ср. диаметр 26
10.2. Захламленность, куб.м/га слабая

отсутствует - менее 5 куб.м/га, слабая - 5 - 20 куб.м/га, средняя - 20 - 50 куб.м/га, сильная > 50 куб.м/га

- 10.3. Доступность для работы техники не ограничена (ТДТ-55 в сцепке с плугом ПЛ-1)

11. Характеристика природно-климатических и лесорастительных условий лесного участка

- 11.1. Лесорастительная зона таежная
11.2. Лесной район Балтийско-Белозерский
11.3. Целевое назначение лесов эксплуатационные

- 11.4. Рельеф равнинный

11.5. Почва суглинистые почвы, в низких местах с повышенным накоплением влаги, слабоподзолистые, влажные.

тип, степень увлажнения, механический состав

- 11.6. Тип леса (тип вырубки, тип лесорастительных условий) ДЛ, В4

- 11.7. Степень задернения почвы слабая степень задернения

отсутствует - до 10%%, слабая - 11 - 30%, средняя - 31 - 50%%, сильная > 50%%

12. Характеристика подроста главных (целевых) пород (перечетная ведомость прилагается):

- 12.1. Средняя высота - м,
12.2. Средний возраст - лет,
12.3. Количество, всего - тыс.шт./га, в том числе по

породам -

- 12.4. Категория густоты -

- 12.5. Распределение по площади редкий (куртины), неравномерное, имеется наличие редкий, средний, густой- равномерное, неравномерное, групповое

- 12.6. Жизнеспособность подроста -
жизнеспособный, нежизнеспособный

13. Характеристика возобновления мягколиственных пород:

- 13.1. Породы отсутствует

- 13.2. Количество - тыс.шт./га,

- 13.3. Средняя высота - м

14. Источники обсеменения -

порода, источник: одиночные (шт./га), куртины, полосы, стены леса

15. Характеристика санитарного состояния в связи с отсутствием на восстанавливаемой площади признаков заселения вредных организмов, обследование на лесном участке не проводилось

заселенность вредными организмами, болезни леса

16. Предложения для разработки Проекта лесовосстановления:

- 16.1. Способ лесовосстановления искусственный (лесные культуры)

естественный, искусственный (лесные культуры), комбинированный

- 16.2. Главные (целевые) породы Ель

16.3. Срок лесовосстановления весна 2024 года
начало, окончание (месяц, год)

17. **Необходимость проведения предварительных и сопутствующих мероприятий:**

17.1. Очистка вырубки, гари не требуется

17.2. Санитарные не требуются

17.3. Противопожарные прерывистая опашка по периметру, неравномерно

17.4. Иные предложения Подготовка почвы трактором ТДТ-55 с плугом ПЛ-1, расстояние между центрами борозд 4,0-4,5 м

Обследование проведено:

Исполнитель(и): Инженер ОЛП Бондарева Г.Н. " " .
Должность подпись Ф.И.О.

Согласовано:
Главный лесничий Герасов Н.Л. " " г.
подпись

Представитель лесничества:

Инженер по лесовосстановлению Подпорожского л-ва Старцева Н.В. « » г.
Должность подпись Ф.И.О.

ПЕРЕЧЕТНАЯ ВЕДОМОСТЬ
ЖИЗНЕСПОСОБНОГО ПОДРОСТА ПРИ ОБСЛЕДОВАНИИ
УЧАСТКА № ___ / 2024 ГОД ЛЕСОВОССТАНОВЛЕНИЯ

Лесничество Подпорожское
 Участковое лесничество Гонгинское
 Квартал № 25
 Выдел № 28

Номер пробной площади (п.п.) номера учетных площадок	Порода	Распределение подроста по высоте, шт.				Средняя высота, м	Средний возраст, лет
		Мелкий (до 0,5 м)	Средний (0,51 - 1,5 м)	Крупный (свыше 1,5 м)	Итого		
1	2	3	4	5	6	7	8
Всего по участку подроста мягколиственных пород, тыс. шт.							
Всего по участку подроста главных (целевых) пород							
Коэффициент перевода		0,5	0,8	1,0			
С учетом коэффициента							
Итого в пересчете на крупный, подроста главных (целевых) пород, тыс. штук							
Всего на 1 га							

Схематический чертеж обследуемого участка
 с расположением на нем пробных площадей и площадок

Масштаб 1: _____

С
 Λ
 |
 Ю

Исполнитель(и): инженер по л/пользованию
 Должность

подпись

Бондарева Г.Н.
 Ф.И.О.

" ___ " _____ г.

**ПРОЕКТ
ЛЕСОВОССТАНОВЛЕНИЯ
(создание лесных культур)
2024 г.**

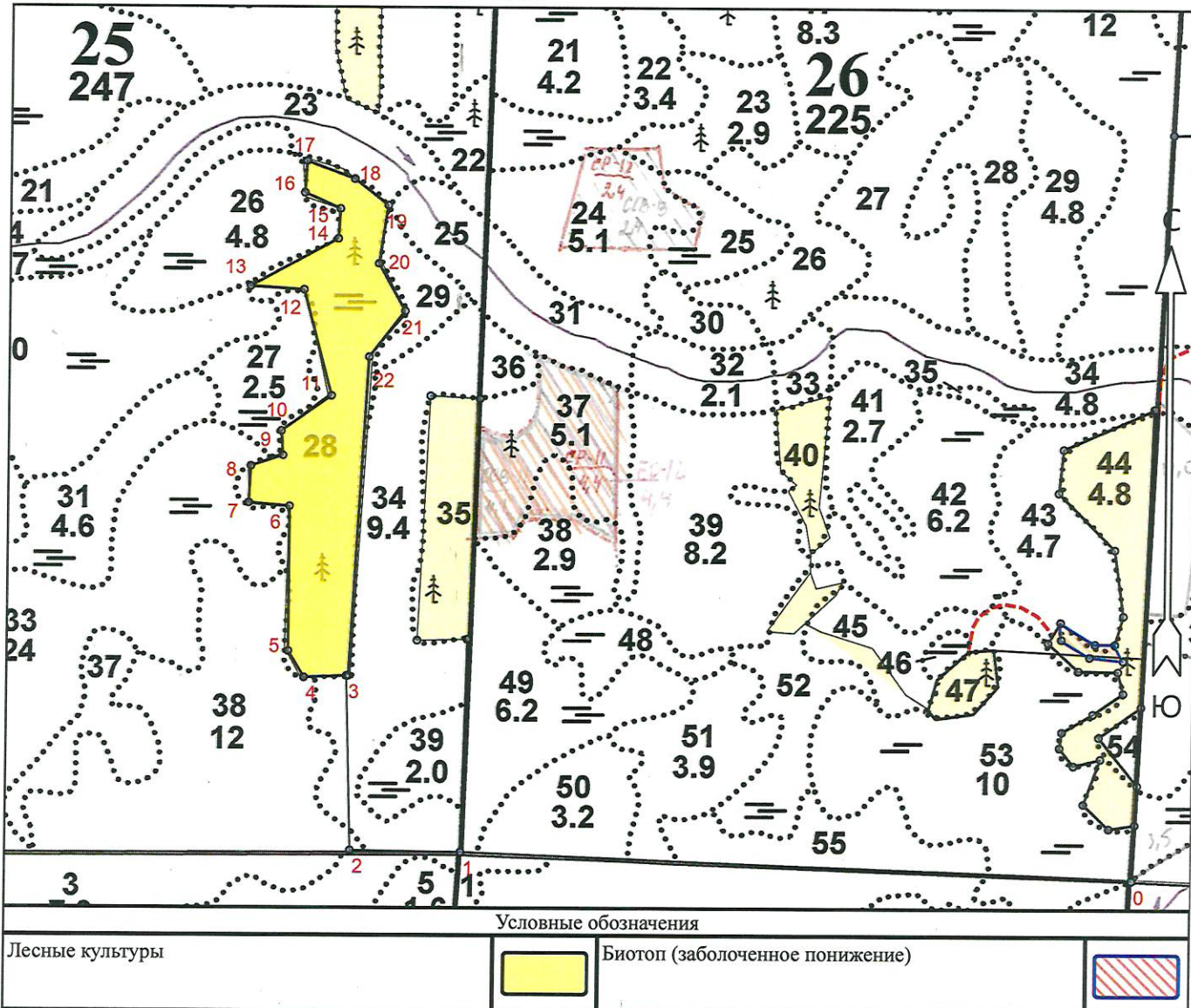
Главная порода:
Вид культур:
Арендатор лесного участка:
Площадь участка:

Ель
сплошные
ООО "Северо-Западный Лесокомбинат"
8.1 га

Лесничество (лесопарк):
Участковое лесничество:
Номер(а) лесного квартала:
Номер(а) лесотаксационного выдела:
Масштаб:

План участка

Подпорожское
Гонгинское
25
28
1 : 10000



Экспликация участка					
Номера точек	Географические координаты		Азимуты линий		Длина, м
	Широта	Долгота			
Привязка					
0	60° 47' 29.47628"	34° 44' 27.69418"	0 - 1	259°	1018
1	60° 47' 30.79196"	34° 43' 20.31750"	1 - 2	258°	167
2	60° 47'	34° 43'	2 - 3	345°	266

* - Геодезические координаты получены при помощи Garmin GPSMap 64 (St) (указывается наименование и марка прибора, с помощью которого определены геодезические координаты) в системе координат МСК-47 Ленинградской области - зона 3

		Объект					
Категория земель	Площадь участка, га	Номера точек	Географические координаты		Азимуты линий		Длина, м
			Широта	Долгота			
Основной полигон	8.1	3	60° 47' 39.44803"	34° 43' 08.71720"	3 - 4	255°	64
		4	60° 47' 39.36136"	34° 43' 04.45445"	4 - 5	316°	47
		5	60° 47' 40.66147"	34° 43' 02.85591"	5 - 6	347°	220
		6	60° 47' 47.76874"	34° 43' 02.85591"	6 - 7	262°	62
		7	60° 47' 47.94209"	34° 42' 58.77077"	7 - 8	350°	56
		8	60° 47' 49.76225"	34° 42' 58.94839"	8 - 9	59°	51
		9	60° 47' 50.28229"	34° 43' 02.14545"	9 - 10	343°	38
		10	60° 47' 51.49573"	34° 43' 01.96784"	10 - 11	41°	92
		11	60° 47' 53.22921"	34° 43' 06.94105"	11 - 12	332°	166
		12	60° 47' 58.42965"	34° 43' 04.09922"	12 - 13	261°	81
		13	60° 47' 58.60300"	34° 42' 58.77077"	13 - 14	48°	150
		14	60° 48' 00.94320"	34° 43' 07.47390"	14 - 15	350°	46
		15	60° 48' 02.41666"	34° 43' 07.65151"	15 - 16	281°	59
		16	60° 48' 03.19673"	34° 43' 04.09922"	16 - 17	350°	48
		17	60° 48' 04.75686"	34° 43' 04.27683"	17 - 18	97°	77
		18	60° 48' 03.89012"	34° 43' 09.07243"	18 - 19	115°	65
		19	60° 48' 02.59001"	34° 43' 12.44711"	19 - 20	176°	90
		20	60° 47' 59.72977"	34° 43' 11.55904"	20 - 21	138°	83
		21	60° 47' 57.38957"	34° 43' 14.22326"	21 - 22	205°	88
		22	60° 47' 55.13604"	34° 43' 10.67096"	22 - 3	170°	486