

## Проект лесовосстановления на лесном участке № 4 / 2024 год

Лесовосстановление: искусственное (естественное, искусственное, комбинированное)

Субъект Российской Федерации: Ленинградская область

Лесной район: Балтийско-Белозерский таежный район

### Характеристика местоположения лесного участка:

Лесничество: Подпорожское

Участковое лесничество: Гонгинское

Урочище:

№ Квартала: 26

№ Выдела: 44

Площадь лесного участка, га: 4,5

(исходные данные для проекта лесовосстановления: материалы обследования лесного участка при выборе способа лесовосстановления, план лесного участка, масштаб 1:10 000 прилагаются к проекту лесовосстановления)

### Характеристика лесорастительных условий лесного участка:

Рельеф участка (уклон): равнинный

Гидрологические условия (увлажнение): Подтопление отсутствует, водоемов нет

Почва: суглинистая, влажная

### Характеристика площадей лесного участка:

Вырубка 2020 года

(вырубки, гари, прогалины, иные не занятые лесными насаждениями или предназначенные для лесовосстановления земли)

### Характеристика вырубки:

Количество пней, тыс. штук/га: 0,54

Характер и размещение оставленных деревьев и кустарников (куртины, полосы, групповое, равномерное): равномерное

Степень задернения почвы (слабая, средняя, сильная): слабая

Степень минерализации почвы (% от площади лесного участка): 25%

Состояние очистки от порубочных остатков и валежника (захламленность, м3): слабая (5 - 20 м.куб/га)

а) отсутствует (до 5 м3/га); б) слабая (5-20 м3/га); в) средняя (20-50 м3/га); г) сильная (более 50 м3/га).

Категория доступности для техники: доступная

а) доступная;

б) требуется узкополосная расчистка без корчевки пней;

в) требуется узкополосная расчистка;

г) требуется широкополосная расчистка с корчевкой пней.

### Характеристика имеющихся подроста и молодняка лесных древесных пород:

Нет подроста и молодняка

### Проектируемый способ лесовосстановления:

искусственное лесовосстановление

(естественное лесовосстановление, искусственное лесовосстановление, комбинированное лесовосстановление (посев, посадка))

**Обоснование проектируемого способа лесовосстановления основных лесных древесных пород восстанавливаемых лесов с учетом особенностей производства работ в различных категориях защитных лесов и особо защитных участках лесов (для лесных участков, предназначенных для проведения лесовосстановления, на которых лесовосстановительные мероприятия осуществляются лицами, указанными в подпункте "а" пункта 6 Правил, государственными (муниципальными) учреждениями, указанными в подпункте "б" пункта 6 Правил)**

Невозможно обеспечить естественное лесовосстановление хозяйственно-ценными породами. В связи с транспортной удаленностью участка и слабым развитием травяного покрова допускается создание лесных культур путем посева семян.

**Сроки и технологии (методы) выполнения работ по лесовосстановлению (для лесных участков, предназначенных для проведения лесовосстановления, на которых лесовосстановительные мероприятия осуществляются лицами, указанными в подпункте "а" пункта 6 Правил, государственными (муниципальными) учреждениями, указанными в подпункте "б" пункта 6 Правил)**

1. Расчистка и подготовка участка-сплошная, без раскорчевки пней;
2. Подготовка почвы- октябрь 2023 года бороздами (тр-р ТДТ-55, плуг ПЛ-1), расстояние между центрами борозд - 4,0-4,5м;
3. Метод создания лесных культур - посев семян ели европейской ручной рядовой по бороздам. Расстояние между рядами – 4,0м, 4,5м;
4. Срок посева - май 2024 года.

**Сроки и технологии (методы) выполнения работ по агротехническим уходам (для лесных участков, предназначенных для проведения лесовосстановления, на которых лесовосстановительные мероприятия осуществляются лицами, указанными в подпункте "а" пункта 6 Правил, государственными (муниципальными) учреждениями, указанными в подпункте "б" пункта 6 Правил)**

Ручная оправка растений от завала травой и почвой, подавление, скашивание травянистой и древесно-кустарниковой растительности механическими средствами, дополнение лесных культур. Сроки проведения 2025-2031 г.г.

**Сроки и технологии (методы) выполнения работ по лесоводственным уходам (для лесных участков, предназначенных для проведения лесовосстановления, на которых лесовосстановительные мероприятия осуществляются лицами, указанными в подпункте "а" пункта 6 Правил, государственными (муниципальными) учреждениями, указанными в подпункте "б" пункта 6 Правил)**

Уничтожение нежелательной древесно-кустарниковой растительности. Сроки проведения 2027-2031г.г.

**Требования к используемому для лесовосстановления посадочному (посевному) материалу:**

**Характеристика посевного материала:**

Порода: Ель европейская

Класс качества семян: второй

Селекционная категория: нормальные

Место происхождения (лесосеменной район): Вологодская область, 2 лесосеменной район

**Требования к молоднякам, площади которых подлежат отнесению к землям, на которых расположены леса, для признания работ по лесовосстановлению законченными (для лесных участков, предназначенных для проведения лесовосстановления, на которых лесовосстановительные мероприятия осуществляются лицами, указанными в подпункте "а" пункта 6 Правил, государственными (муниципальными) учреждениями, указанными в подпункте "б" пункта 6 Правил):**

Порода: Ель

Возраст, лет: макс.срок л/в 10

Количество деревьев основных лесных древесных пород, тыс. штук/га: 2,0

Средняя высота, м: 0,7

**Объем работ по лесовосстановлению (площадь лесовосстановления, га) (для лесных участков, предназначенных для проведения лесовосстановления, на которых лесовосстановительные мероприятия осуществляются лицами, указанными в подпункте "а" пункта 6 Правил, государственными (муниципальными) учреждениями, указанными в подпункте "б" пункта 6 Правил)**

4,5

**Проектируемый объем работ по лесовосстановлению (для лесных участков, предназначенных для проведения лесовосстановления, на которых лесовосстановительные мероприятия осуществляются лицами, указанными в подпункте "а" пункта 6 Правил, государственными (муниципальными) учреждениями, указанными в подпункте "б" пункта 6 Правил):**

площадь лесовосстановления, га: 4,5

количество жизнеспособных растений основных лесных древесных пород, тыс.штук /га: 4

количество жизнеспособных растений основных лесных древесных пород на всей площади, тыс. штук: 18

Исполнитель работ по лесовосстановлению:

**ДОКУМЕНТ ПОДПИСАН  
ЭЛЕКТРОННОЙ ПОДПИСЬЮ**

Сертификат: 02 73 8F 5B 00 10 B 1 5F AE 49 F6 D9 46 9E 77 E0 2B  
Владелец: Коломенская Екатерина Александровна  
Действителен: с 08.02.2024 по 28.04.2038

Инженер по лесопользованию ООО  
"Северо-Западный Лескомбинат"

Екатерина Александровна  
Коломенская

Должность (При наличии)

Подпись

(Фамилия, имя, отчество -  
последнее при наличии)

27.03.2024

Число, месяц, год

**А К Т**  
**ОБСЛЕДОВАНИЯ УЧАСТКА**  
**ПРИ ВЫБОРЕ СПОСОБА И ТЕХНОЛОГИИ ЛЕСОВОССТАНОВЛЕНИЯ**

1. Лесничество Подпорожское
  2. Участковое лесничество Гонгинское
  3. Дача, тех. участок -
  4. Номер квартала 26
  5. Номер выдела 44
  6. Площадь участка, с точностью до 0,1 га 4,5 га
  7. План участка (прилагается к Карточке)
  8. Категория площади: лесовосстановления  
вырубка 2021 года  
вырубка, гарь, иная (год, месяц)
  9. Исходный породный состав участка лесовосстановления 5Б2Ос3Е  
до вырубки, гари, гибели
  10. Условия для работы техники:
    - 10.1. Количество пней, шт./га: всего 540, ср. диаметр 26
    - 10.2. Захламленность, куб.м/га слабая
- отсутствует - менее 5 куб.м/га, слабая - 5 - 20 куб.м/га, средняя - 20 - 50 куб.м/га, сильная > 50 куб.м/га
- 10.3. Доступность для работы техники не ограничена (ТДТ-55 в сцепке с плугом ПЛ-1)
11. Характеристика природно-климатических и лесорастительных условий лесного участка
  - 11.1. Лесорастительная зона таежная
  - 11.2. Лесной район Балтийско-Белозерский
  - 11.3. Целевое назначение лесов эксплуатационные
  - 11.4. Рельеф равнинный
  - 11.5. Почва суглинистые почвы, в низких местах с повышенным накоплением влаги, слабоподзолистые, влажные.  
тип, степень увлажнения, механический состав
  - 11.6. Тип леса (тип вырубки, тип лесорастительных условий) ЧВ, ВЗ
  - 11.7. Степень задернения почвы слабая степень задернения
- отсутствует - до 10%%, слабая - 11 - 30%, средняя - 31 - 50%%, сильная > 50%%
12. Характеристика подроста главных (целевых) пород (перечетная ведомость прилагается):
  - 12.1. Средняя высота - м,
  - 12.2. Средний возраст - лет,
  - 12.3. Количество, всего - тыс.шт./га, в том числе по породам -
  - 12.4. Категория густоты -
  - 12.5. Распределение по площади редкий (куртины), неравномерное, имеется наличие редкий, средний, густой- равномерное, неравномерное, групповое
  - 12.6. Жизнеспособность подроста жизнеспособный, нежизнеспособный
13. Характеристика возобновления мягколиственных пород:
  - 13.1. Порода отсутствует
  - 13.2. Количество - тыс.шт./га,
  - 13.3. Средняя высота - м
14. Источники обсеменения -  
порода, источник: одиночные (шт./га), куртины, полосы, стены леса
15. Характеристика санитарного состояния в связи с отсутствием на восстанавливаемой площади признаков заселения вредных организмов, обследование на лесном участке не проводилось  
заселенность вредными организмами, болезни леса
16. Предложения для разработки Проекта лесовосстановления:
  - 16.1. Способ лесовосстановления искусственный (лесные культуры)  
естественный, искусственный (лесные культуры), комбинированный
  - 16.2. Главные (целевые) породы Ель

16.3. Срок лесовосстановления весна 2024 года  
начало, окончание (месяц, год)

17. Необходимость проведения предварительных и сопутствующих мероприятий:

17.1. Очистка вырубки, гари не требуется

17.2. Санитарные не требуются

17.3. Противопожарные прерывистая опашка по периметру, неравномерно


17.4. Иные предложения Подготовка почвы трактором ТДТ-55 с плугом ПЛ-1, расстояние между центрами борозд 4,0-4,5 м

Обследование проведено:

Исполнитель(и): Инженер ОЛП  Бондарева Г.Н. " " \_\_\_\_\_ г.  
Должность подпись Ф.И.О.

Согласовано:  
Главный лесничий \_\_\_\_\_  Герасов Н.Л. " " \_\_\_\_\_ г.  
подпись

Представитель лесничества:

Инженер по лесовосстановлению Подпорожского л-ва  Старцева Н.В. « \_\_\_\_\_ » \_\_\_\_\_ г.  
Должность подпись Ф.И.О.

**ПЕРЕЧЕТНАЯ ВЕДОМОСТЬ**  
**ЖИЗНЕСПОСОБНОГО ПОДРОСТА ПРИ ОБСЛЕДОВАНИИ**  
**УЧАСТКА № \_\_\_ / 2024 ГОД ЛЕСОВОССТАНОВЛЕНИЯ**

Лесничество Подпорожское  
 Участковое лесничество Гонгинское  
 Квартал № 26  
 Выдел № 44


Номер пробной площади (п.п.) номера учетных площадок	Порода	Распределение подроста по высоте, шт.				Средняя высота, м	Средний возраст, лет
		Мелкий (до 0,5 м)	Средний (0,51 - 1,5 м)	Крупный (свыше 1,5 м)	Итого		
1	2	3	4	5	6	7	8
Всего по участку подроста мягколиственных пород, тыс. шт.							
Всего по участку подроста главных (целевых) пород							
Коэффициент перевода		0,5	0,8	1,0			
С учетом коэффициента							
Итого в пересчете на крупный, подроста главных (целевых) пород, тыс. штук							
Всего на 1 га							

Схематический чертеж обследуемого участка

С расположением на нем пробных площадей и площадок

Масштаб 1: \_\_\_\_\_

С  
 ^  
 |  
 Ю

Исполнитель(и): инженер по л/пользованию  Бондарева Г.Н.  
 Должность \_\_\_\_\_ подпись \_\_\_\_\_ Ф.И.О.

" \_\_\_ " \_\_\_\_\_ г.



**ПРОЕКТ  
ЛЕСОВОССТАНОВЛЕНИЯ  
(создание лесных культур)  
2024 г.**

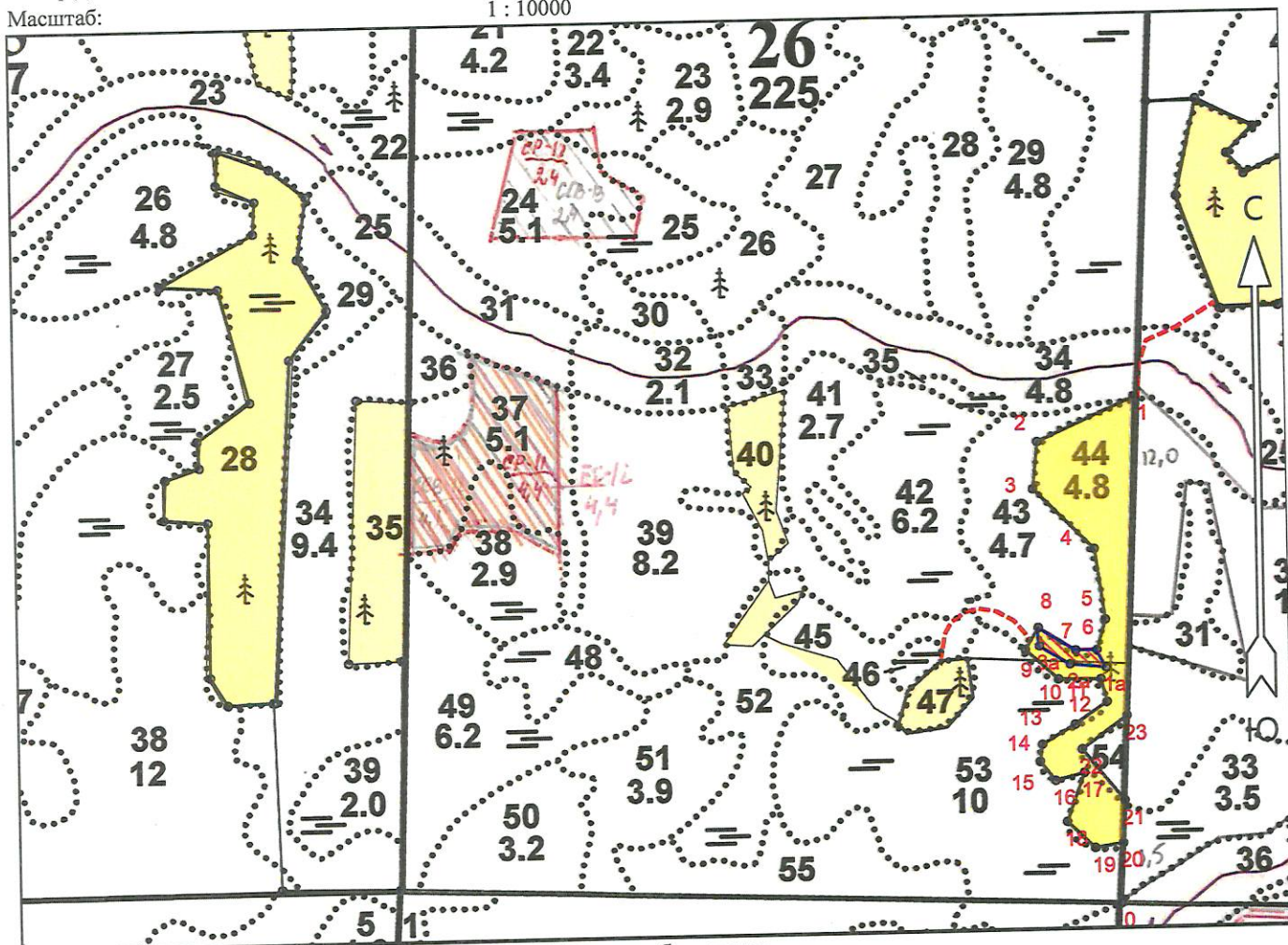
Главная порода:  
Вид культур:  
Арендатор лесного участка:  
Площадь участка:

Ель  
сплошные  
ООО "Северо-Западный Лесокомбинат"  
4.5 га



**План участка**

Лесничество (лесопарк):  
Участковое лесничество:  
Номер(а) лесного квартала:  
Номер(а) лесотаксационного выдела:  
Масштаб:

Подпорожское  
Гонгинское  
26  
44  
1 : 10000



**Условные обозначения**

Лесные культуры		Биотоп (заболоченное понижение)	
-----------------	---	---------------------------------	---

**Экспликация участка**

Номера точек	Географические координаты		Азимуты линий	Длина, м		
	Широта	Долгота				
Привязка						
0	60° 47' 29.47628"	34° 44' 27.69418"	0 - 1 349°	719		
Объект						
Категория земель	Площадь участка, га	Номера точек	Географические координаты		Азимуты линий	Длина, м
			Широта	Долгота		
Основной полигон	4.7	1	60° 47' 52.70812"	34° 44' 29.67781"	1 - 2 233°	152

\* - Геодезические координаты получены при помощи Garmin GPSMap 64 (St) (указывается наименование и марка прибора, с помощью которого определены геодезические координаты) в системе координат МСК-47 Ленинградской области - зона 3



2	60° 47' 50.70877"	34° 44' 20.47555"	2 - 3	173°	67
3	60° 47' 48.55269"	34° 44' 20.01672"	3 - 4	122°	122
4	60° 47' 45.75936"	34° 44' 25.67991"	4 - 5	159°	101
5	60° 47' 42.52487"	34° 44' 26.61145"	5 - 6	183°	45
6	60° 47' 41.12598"	34° 44' 25.78944"	6 - 7	257°	30
7	60° 47' 41.12598"	34° 44' 23.80132"	7 - 8	289°	62
8	60° 47' 42.18849"	34° 44' 20.31688"	8 - 9	198°	36
9	60° 47' 41.19056"	34° 44' 19.08813"	9 - 10	120°	63
10	60° 47' 39.80107"	34° 44' 22.14157"	10 - 11	78°	60
11	60° 47' 39.76721"	34° 44' 26.11720"	11 - 12	153°	34
12	60° 47' 38.70033"	34° 44' 26.66230"	12 - 13	222°	55
13	60° 47' 37.67765"	34° 44' 23.64551"	13 - 14	227°	54
14	60° 47' 36.78631"	34° 44' 20.54430"	14 - 15	175°	24
15	60° 47' 36.01772"	34° 44' 20.32294"	15 - 16	129°	35
16	60° 47' 35.13040"	34° 44' 21.73692"	16 - 17	63°	42
17	60° 47' 35.46416"	34° 44' 24.43092"	17 - 18	187°	73
18	60° 47' 33.24576"	34° 44' 22.77631"	18 - 19	121°	54
19	60° 47' 32.03266"	34° 44' 25.35055"	19 - 20	68°	40
20	60° 47' 32.23502"	34° 44' 27.96868"	20 - 21	350°	60
21	60° 47' 34.17272"	34° 44' 28.17680"	21 - 22	308°	94
22	60° 47' 36.53517"	34° 44' 24.25652"	22 - 23	41°	79
23	60° 47' 38.03685"	34° 44' 28.49203"	23 - 1	349°	454

Экспликация участка

Номера точек	Географические координаты		Азимуты линий	Длина, м
	Широта	Долгота		

Объект

Категория земель	Площадь участка, га	Номера точек	Географические координаты		Азимуты линий	Длина, м
			Широта	Долгота		
Полигон 2	0.2	8	60° 47' 42.18849"	34° 44' 20.31688"	8 - 7	109° 62
		7	60° 47' 41.12598"	34° 44' 23.80132"	7 - 6	77° 30
		6	60° 47' 41.12598"	34° 44' 25.78944"	6 - 1a	140° 28
		1a	60° 47' 40.31054"	34° 44' 26.62849"	1a - 2a	263° 51
		2a	60° 47' 40.48389"	34° 44' 23.25381"	2a - 3a	289° 51
		3a	60° 47' 41.35063"	34° 44' 20.41197"	3a - 8	344° 26