

Проект лесовосстановления на лесном участке № 2 / 2024 год

Лесовосстановление: искусственное (естественное, искусственное, комбинированное)

Субъект Российской Федерации: Ленинградская область

Лесной район: Балтийско-Белозерский таежный район

Характеристика местоположения лесного участка:

Лесничество: Подпорожское

Участковое лесничество: Гонгинское

Урочище:

№ Квартала: 27

№ Выдела: 17

Площадь лесного участка, га: 4,3

(исходные данные для проекта лесовосстановления: материалы обследования лесного участка при выборе способа лесовосстановления, план лесного участка, масштаб 1:10 000 прилагаются к проекту лесовосстановления)

Характеристика лесорастительных условий лесного участка:

Рельеф участка (уклон): равнинный

Гидрологические условия (увлажнение): Подтопление отсутствует, водоемов нет

Почва: суглинистая, влажная

Характеристика площадей лесного участка:

Вырубка 2020 года

(вырубки, гари, прогалины, иные не занятые лесными насаждениями или предназначенные для лесовосстановления земли)

Характеристика вырубки:

Количество пней, тыс. штук/га: 0,52

Характер и размещение оставленных деревьев и кустарников (куртины, полосы, групповое, равномерное): равномерное

Степень задернения почвы (слабая, средняя, сильная): слабая

Степень минерализации почвы (% от площади лесного участка): 25%

Состояние очистки от порубочных остатков и валежника (захламленность, м3): слабая (5 - 20 м.куб/га)

а) отсутствует (до 5 м3/га); б) слабая (5-20 м3/га); в) средняя (20-50 м3/га); г) сильная (более 50 м3/га).

Категория доступности для техники: доступная

а) доступная;

б) требуется узкополосная расчистка без корчевки пней;

в) требуется узкополосная расчистка;

г) требуется широкополосная расчистка с корчевкой пней.

Характеристика имеющихся подроста и молодняка лесных древесных пород:

Нет подроста и молодняка

Проектируемый способ лесовосстановления:

искусственное лесовосстановление

(естественное лесовосстановление, искусственное лесовосстановление, комбинированное лесовосстановление (посев, посадка))

Обоснование проектируемого способа лесовосстановления основных лесных древесных пород восстанавливаемых лесов с учетом особенностей производства работ в различных категориях защитных лесов и особо защитных участках лесов (для лесных участков, предназначенных для проведения лесовосстановления, на которых лесовосстановительные мероприятия осуществляются лицами, указанными в подпункте "а" пункта 6 Правил, государственными (муниципальными) учреждениями, указанными в подпункте "б" пункта 6 Правил)

Невозможно обеспечить естественное лесовосстановление хозяйственно-ценными породами. В связи с транспортной удаленностью участка и слабым развитием травяного покрова допускается создание лесных культур путем посева семян.

Сроки и технологии (методы) выполнения работ по лесовосстановлению (для лесных участков, предназначенных для проведения лесовосстановления, на которых лесовосстановительные мероприятия осуществляются лицами, указанными в подпункте "а" пункта 6 Правил, государственными (муниципальными) учреждениями, указанными в подпункте "б" пункта 6 Правил)

1. Расчистка и подготовка участка-сплошная, без раскорчевки пней;
2. Подготовка почвы- октябрь 2023 года бороздами (тр-р ТДТ-55, плуг ПЛ-1), расстояние между центрами борозд - 4,0-4,5м;
3. Метод создания лесных культур - посев семян ели европейской ручной рядовой по бороздам. Расстояние между рядами – 4,0м, 4,5м;
4. Срок посева - май 2024 года.

Сроки и технологии (методы) выполнения работ по агротехническим уходам (для лесных участков, предназначенных для проведения лесовосстановления, на которых лесовосстановительные мероприятия осуществляются лицами, указанными в подпункте "а" пункта 6 Правил, государственными (муниципальными) учреждениями, указанными в подпункте "б" пункта 6 Правил)

Ручная оправка растений от завала травой и почвой, подавление, скашивание травянистой и древесно-кустарниковой растительности механическими средствами, дополнение лесных культур. Сроки проведения 2025-2031 г.г.

Сроки и технологии (методы) выполнения работ по лесоводственным уходам (для лесных участков, предназначенных для проведения лесовосстановления, на которых лесовосстановительные мероприятия осуществляются лицами, указанными в подпункте "а" пункта 6 Правил, государственными (муниципальными) учреждениями, указанными в подпункте "б" пункта 6 Правил)

Уничтожение нежелательной древесно-кустарниковой растительности. Сроки проведения 2027-2031г.г.

Требования к используемому для лесовосстановления посадочному (посевному) материалу:

Характеристика посевного материала:

Порода: Ель европейская

Класс качества семян: второй

Селекционная категория: нормальные

Место происхождения (лесосеменной район): Вологодская область, 2 лесосеменной район

Требования к молоднякам, площади которых подлежат отнесению к землям, на которых расположены леса, для признания работ по лесовосстановлению законченными (для лесных участков, предназначенных для проведения лесовосстановления, на которых лесовосстановительные мероприятия осуществляются лицами, указанными в подпункте "а" пункта 6 Правил, государственными (муниципальными) учреждениями, указанными в подпункте "б" пункта 6 Правил):

Порода: Ель

Возраст, лет: макс.срок л/в 10

Количество деревьев основных лесных древесных пород, тыс. штук/га: 2,0

Средняя высота, м: 0,7

Объем работ по лесовосстановлению (площадь лесовосстановления, га) (для лесных участков, предназначенных для проведения лесовосстановления, на которых лесовосстановительные мероприятия осуществляются лицами, указанными в подпункте "а" пункта 6 Правил, государственными (муниципальными) учреждениями, указанными в подпункте "б" пункта 6 Правил)

4,3

Проектируемый объем работ по лесовосстановлению (для лесных участков, предназначенных для проведения лесовосстановления, на которых лесовосстановительные мероприятия осуществляются лицами, указанными в подпункте "а" пункта 6 Правил, государственными (муниципальными) учреждениями, указанными в подпункте "б" пункта 6 Правил):

площадь лесовосстановления, га: 4,3

количество жизнеспособных растений основных лесных древесных пород, тыс.штук /га: 4

количество жизнеспособных растений основных лесных древесных пород на всей площади, тыс. штук: 17,2

Исполнитель работ по лесовосстановлению:

**ДОКУМЕНТ ПОДПИСАН
ЭЛЕКТРОННОЙ ПОДПИСЬЮ**

Сертификат: 02 73 8F 5B 00 10 B 1 5F AE 49 F6 D9 46 9E 77 E0 2B
Владелец: Коломенская Екатерина Александровна
Действителен: с 08.02.2024 по 28.04.2038

Инженер по лесопользованию ООО
"Северо-Западный Лескомбинат"

Екатерина Александровна
Коломенская

Должность (При наличии)

Подпись

(Фамилия, имя, отчество -
последнее при наличии)

27.03.2024

Число, месяц, год

А К Т
ОБСЛЕДОВАНИЯ УЧАСТКА
ПРИ ВЫБОРЕ СПОСОБА И ТЕХНОЛОГИИ ЛЕСОВОССТАНОВЛЕНИЯ

1. Лесничество Подпорожское
2. Участковое лесничество Гонгинское
3. Дача, тех. участок -
4. Номер квартала 27
5. Номер выдела 17
6. Площадь участка, с точностью до 0,1 га 4,3 га
7. План участка (прилагается к Карточке)
8. Категория площади: лесовосстановления
вырубка 2020 года
-
- вырубка, гарь, иная (год, месяц)*
9. Исходный породный состав участка лесовосстановления 7Е1С2Б+Ос+Олс
до вырубки, гари, гибели
- 10. Условия для работы техники:**
- 10.1. Количество пней, шт./га: всего 520, ср. диаметр 26
- 10.2. Захламленность, куб.м/га слабая
-
- отсутствует - менее 5 куб.м/га, слабая - 5 - 20 куб.м/га, средняя - 20 - 50 куб.м/га, сильная > 50 куб.м/га
- 10.3. Доступность для работы техники не ограничена (ТДТ-55 в сцепке с плугом ПЛ-1)
- 11. Характеристика природно-климатических и лесорастительных условий лесного участка**
- 11.1. Лесорастительная зона таежная
- 11.2. Лесной район Балтийско-Белозерский
- 11.3. Целевое назначение лесов эксплуатационные
-
- 11.4. Рельеф равнинный
- 11.5. Почва суглинистые почвы, в низких местах с повышенным накоплением влаги, слабоподзолистые, влажные.
- тип, степень увлажнения, механический состав*
- 11.6. Тип леса (тип вырубки, тип лесорастительных условий) ЧВ,ВЗ
- 11.7. Степень задернения почвы слабая степень задернения
отсутствует - до 10%%, слабая - 11 - 30%, средняя - 31 - 50%%, сильная > 50%%
- 12. Характеристика подроста главных (целевых) пород (перечетная ведомость прилагается):**
- 12.1. Средняя высота - м,
- 12.2. Средний возраст - лет,
- 12.3. Количество, всего - тыс.шт./га, в том числе по породам _____
- 12.4. Категория густоты -
- 12.5. Распределение по площади редкий (куртины), неравномерное, имеется наличие редкий, средний, густой- равномерное, неравномерное, групповое
- 12.6. Жизнеспособность подроста _____
жизнеспособный, нежизнеспособный
- 13. Характеристика возобновления мягколиственных пород:**
- 13.1. Порода отсутствует
- 13.2. Количество - тыс.шт./га,
- 13.3. Средняя высота - м
- 14. Источники обсеменения** _____
порода, источник: одиночные (шт./га), куртины, полосы, стены леса
- 15. Характеристика санитарного состояния** в связи с отсутствием на восстанавливаемой площади признаков заселения вредных организмов, обследование на лесном участке не проводилось
заселенность вредными организмами, болезни леса
- 16. Предложения для разработки Проекта лесовосстановления:**
- 16.1. Способ лесовосстановления искусственный (лесные культуры)
естественный, искусственный (лесные культуры), комбинированный
- 16.2. Главные (целевые) породы Ель

16.3. Срок лесовосстановления весна 2024 года
начало, окончание (месяц, год)

17. Необходимость проведения предварительных и сопутствующих мероприятий:

17.1. Очистка вырубki, гари не требуется

17.2. Санитарные не требуются

17.3. Противопожарные прерывистая опашка по периметру, неравномерно

17.4. Иные предложения Подготовка почвы трактором ТДТ-55 с плугом ПЛ-1, расстояние между центрами борозд 4,0-4,5 м

Обследование проведено:

Исполнитель(и): Инженер ОЛП Бондарева Г.Н. " " _____
Должность подпись Ф.И.О.

Согласовано:
Главный лесничий _____ Герасов Н.Л. " " _____ г.
подпись

Представитель лесничества:

Инженер по лесовосстановлению Подпорожского л-ва Старцева Н.В. « _____ » _____ г.
Должность подпись Ф.И.О.

ПЕРЕЧЕТНАЯ ВЕДОМОСТЬ
ЖИЗНЕСПОСОБНОГО ПОДРОСТА ПРИ ОБСЛЕДОВАНИИ
УЧАСТКА № ___ / 2024 ГОД ЛЕСОВОССТАНОВЛЕНИЯ

Лесничество Подпорожское
 Участковое лесничество Гонгинское
 Квартал № 27
 Выдел № 17

| Номер пробной площади (п.п.) номера учетных площадок | Порода | Распределение подроста по высоте, шт. | | | | Средняя высота, м | Средний возраст, лет |
|---|--------|---------------------------------------|------------------------------|-----------------------------|-------|----------------------|-------------------------|
| | | Мелкий (до 0,5 м) | Средний (0,51 - 1,5 м) | Крупный (свыше 1,5 м) | Итого | | |
| 1 | 2 | 3 | 4 | 5 | 6 | 7 | 8 |
| Всего по участку подроста мягколиственных пород, тыс. шт. | | | | | | | |
| Всего по участку подроста главных (целевых) пород | | | | | | | |
| Коэффициент перевода | | 0,5 | 0,8 | 1,0 | | | |
| С учетом коэффициента | | | | | | | |
| Итого в пересчете на крупный, подроста главных (целевых) пород, тыс. штук | | | | | | | |
| Всего на 1 га | | | | | | | |

Схематический чертеж обследуемого участка
 С расположением на нем пробных площадей и площадок
 Масштаб 1: _____



Исполнитель(и): инженер по л/пользованию Бондарева Г.Н.
 Должность подпись Ф.И.О.
 " ___ " _____ г.



**ПРОЕКТ
ЛЕСОВОССТАНОВЛЕНИЯ
(создание лесных культур)**

2024 г.

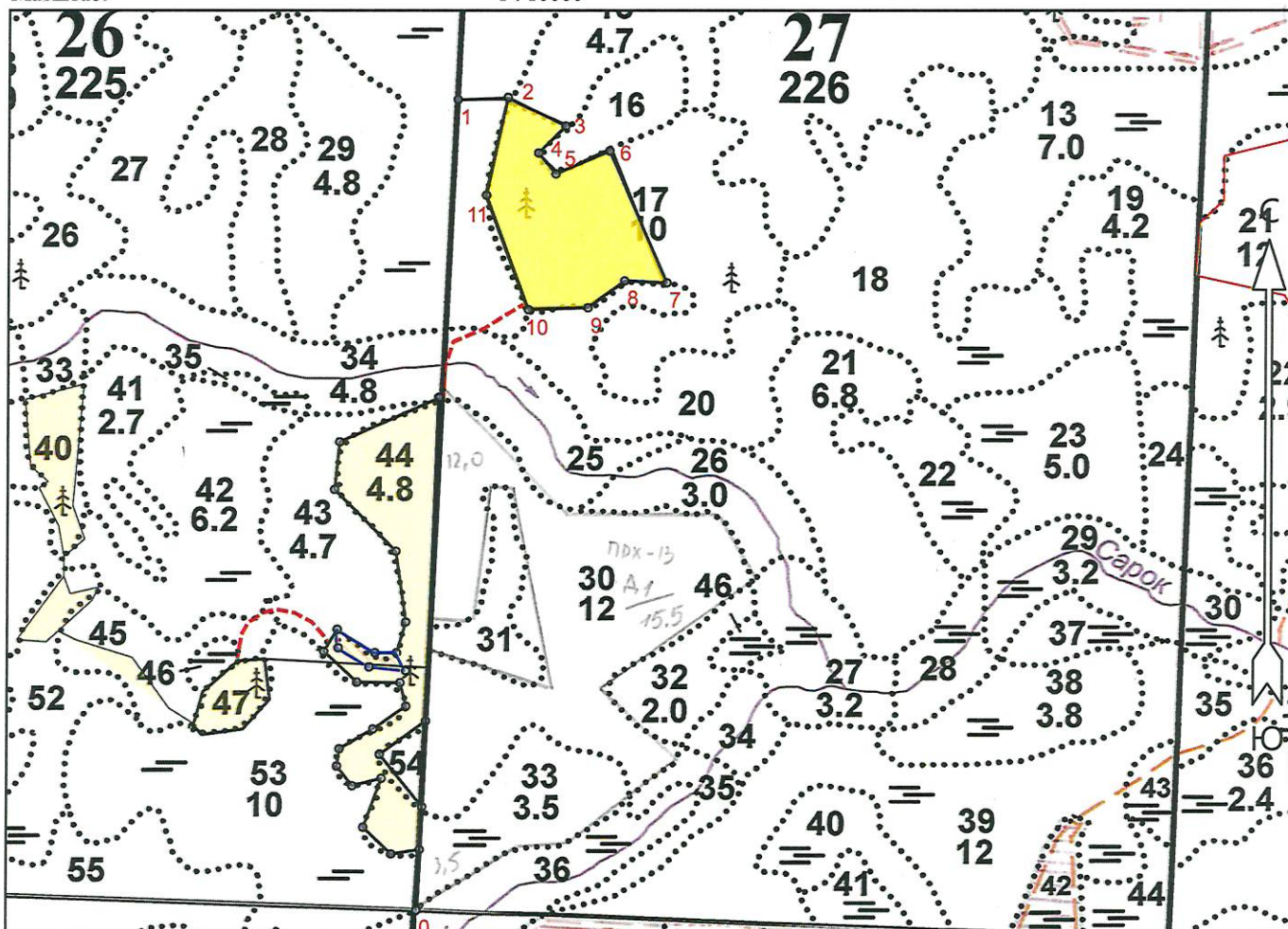
Главная порода:
Вид культуры:
Арендатор лесного участка:
Площадь участка:

Ель
сплошные
ООО "Северо-Западный Лесокомбинат"
4.3 га



План участка

Лесничество (лесопарк):
Участковое лесничество:
Номер(а) лесного квартала:
Номер(а) лесотаксационного выдела:
Масштаб:

Подпорожское
Гонгинское
27
17
1 : 10000



Условные обозначения

| | | | |
|-----------------|---|---------------------------------|---|
| Лесные культуры |  | Биотоп (заболоченное понижение) |  |
|-----------------|---|---------------------------------|---|

Экспликация участка

| Номера точек | Географические координаты | | Азимуты линий | | Длина, м | |
|------------------|---------------------------|--------------|---------------------------|---------|---------------|----------|
| | Широта | Долгота | | | | |
| Привязка | | | | | | |
| 0 | 60° 47' | 34° 44' | 0 - 1 | 350° | 1137 | |
| | 29.47628" | 27.69418" | | | | |
| 1 | 60° 48' | 34° 44' | 1 - 2 | 75° | 70 | |
| | 06.21824" | 31.22153" | | | | |
| Объект | | | | | | |
| Категория земель | Площадь участка, га | Номера точек | Географические координаты | | Азимуты линий | Длина, м |
| | | | Широта | Долгота | | |

* - Геодезические координаты получены при помощи Garmin GPSMap 64 (St)(указывается наименование и марка прибора, с помощью которого определены геодезические координаты) в системе координат МСК-47 Ленинградской области - зона 3

| | | | | | | | |
|------------------|-----|----|----------------------|----------------------|---------|------|-----|
| Основной полигон | 4.3 | 2 | 60° 48' 06.30492" | 34° 44' 35.83951" | 2 - 3 | 104° | 90 |
| | | 3 | 60° 48' 05.00480" | 34° 44' 41.16795" | 3 - 4 | 212° | 53 |
| | | 4 | 60° 48' 03.79137" | 34° 44' 38.68134" | 4 - 5 | 128° | 38 |
| | | 5 | 60° 48' 02.83795" | 34° 44' 40.27988" | 5 - 6 | 54° | 82 |
| | | 6 | 60° 48' 03.87804" | 34° 44' 45.25309" | 6 - 7 | 144° | 202 |
| | | 7 | 60° 47' 57.89753" | 34° 44' 50.58153" | 7 - 8 | 260° | 59 |
| | | 8 | 60° 47' 57.98420" | 34° 44' 46.67401" | 8 - 9 | 221° | 63 |
| | | 9 | 60° 47' 56.77077" | 34° 44' 43.29933" | 9 - 10 | 255° | 83 |
| | | 10 | 60° 47' 56.68409" | 34° 44' 37.79327" | 10 - 11 | 327° | 171 |
| | | 11 | 60° 48' 01.88454" | 34° 44' 33.88574" | 11 - 2 | 359° | 140 |