

Проект лесовосстановления на лесном участке № 4 / 2024 год

Лесовосстановление: искусственное (естественное, искусственное, комбинированное)

Субъект Российской Федерации: Ленинградская область

Лесной район: Балтийско-Белозерский таежный район

Характеристика местоположения лесного участка:

Лесничество: Подпорожское

Участковое лесничество: Пертозерское

Урочище:

№ Квартала: 89

№ Выдела: 3

Площадь лесного участка, га: 5,1

(исходные данные для проекта лесовосстановления: материалы обследования лесного участка при выборе способа лесовосстановления, план лесного участка, масштаб 1:10 000 прилагаются к проекту лесовосстановления)

Характеристика лесорастительных условий лесного участка:

Рельеф участка (уклон): равнинный

Гидрологические условия (увлажнение): почва свежая

Почва: суглинистая

Характеристика площадей лесного участка:

вырубка 2023 года

(вырубки, гари, прогалины, иные не занятые лесными насаждениями или предназначенные для лесовосстановления земли)

Характеристика вырубки:

Количество пней, тыс. штук/га: 0,55

Характер и размещение оставленных деревьев и кустарников (куртины, полосы, групповое, равномерное): нет

Степень задернения почвы (слабая, средняя, сильная): средняя

Степень минерализации почвы (% от площади лесного участка): 0%

Состояние очистки от порубочных остатков и валежника (захламленность, м3): отсутствует (до 5 м.куб/га)

а) отсутствует (до 5 м3/га); б) слабая (5-20 м3/га); в) средняя (20-50 м3/га); г) сильная (более 50 м3/га).

Категория доступности для техники: доступная

а) доступная;

б) требуется узкополосная расчистка без корчевки пней;

в) требуется узкополосная расчистка;

г) требуется широкополосная расчистка с корчевкой пней.

Характеристика имеющихся подроста и молодняка лесных древесных пород:

Нет подроста и молодняка

Проектируемый способ лесовосстановления:

искусственное лесовосстановление

(естественное лесовосстановление, искусственное лесовосстановление, комбинированное лесовосстановление (посев, посадка))

Обоснование проектируемого способа лесовосстановления основных лесных древесных пород восстанавливаемых лесов с учетом особенностей производства работ в различных категориях защитных лесов и особо защитных участках лесов (для лесных участков, предназначенных для проведения лесовосстановления, на которых лесовосстановительные мероприятия осуществляются лицами, указанными в подпункте "а" пункта 6 Правил, государственными (муниципальными) учреждениями, указанными в подпункте "б" пункта 6 Правил)

Согласно Правил лесовосстановления, утвержденных приказом Министерства природных ресурсов и экологии РФ от 29.12.2021 года № 1024 - отсутствие предварительного возобновления жизнеспособным подростом и молодняком гавных лесных древесных пород

Сроки и технологии (методы) выполнения работ по лесовосстановлению (для лесных участков, предназначенных для проведения лесовосстановления, на которых лесовосстановительные мероприятия осуществляются лицами, указанными в подпункте "а" пункта 6 Правил, государственными (муниципальными) учреждениями, указанными в подпункте "б" пункта 6 Правил)

Подготовка почвы осень 2023 года, механизированная бороздами глубиной до 20 см, трактор ТДТ-55 с плугом ПКЛ-70, в бесснежный период. Посадка сеянцами ели с открытой корневой системой весной 2024 года ручная, под меч Колесова, расстояние между рядами 4-6 м, в рядах 0,5-0,8 м.

Сроки и технологии (методы) выполнения работ по агротехническим уходам (для лесных участков, предназначенных для проведения лесовосстановления, на которых лесовосстановительные мероприятия осуществляются лицами, указанными в подпункте "а" пункта 6 Правил, государственными (муниципальными) учреждениями, указанными в подпункте "б" пункта 6 Правил)

1-й уход (2025 год)- уничтожение травянистой растительности в рядах лесных культур, дополнение по мере необходимости

2-й уход (2026 год)- уничтожение травянистой и древесной растительности в рядах и междурядьях

Сроки и технологии (методы) выполнения работ по лесоводственным уходам (для лесных участков, предназначенных для проведения лесовосстановления, на которых лесовосстановительные мероприятия осуществляются лицами, указанными в подпункте "а" пункта 6 Правил, государственными (муниципальными) учреждениями, указанными в подпункте "б" пункта 6 Правил)

3-й уход (2029 год)- уничтожение травянистой и нежелательной древесной растительности

4-й уход(2031 год)- уничтожение травянистой и нежелательной древесной растительности

Требования к используемому для лесовосстановления посадочному (посевному) материалу:

Порода: Ель европейская (обыкновенная)

Вид посадочного материала (сеянцы, саженцы с открытой (закрытой) корневой системой, селекционная категория происхождения семян, лесосеменной район): сеянцы с открытой корневой системой

Возраст, лет: 3

Высота, см: 12

Диаметр корневой шейки, мм: 2 мм.

Характеристика посевного материала:

Требования к молоднякам, площади которых подлежат отнесению к землям, на которых расположены леса, для признания работ по лесовосстановлению выполненными (для лесных участков, предназначенных для проведения лесовосстановления, на которых лесовосстановительные мероприятия осуществляются лицами, указанными в подпункте "а" пункта 6 Правил, государственными (муниципальными) учреждениями, указанными в подпункте "б" пункта 6 Правил):

Порода: Ель европейская (обыкновенная)

Возраст, лет: максимальный срок лесовосстановления 10

Количество деревьев основных лесных древесных пород, тыс. штук/га: 2,0

Средняя высота, м: 0,7

Объем работ по лесовосстановлению (площадь лесовосстановления, га) (для лесных участков, предназначенных для проведения лесовосстановления, на которых лесовосстановительные мероприятия осуществляются лицами, указанными в подпункте "а" пункта 6 Правил, государственными (муниципальными) учреждениями, указанными в подпункте "б" пункта 6 Правил)

5,1

Проектируемый объем работ по лесовосстановлению (для лесных участков, предназначенных для проведения лесовосстановления, на которых лесовосстановительные мероприятия осуществляются лицами, указанными в подпункте "а" пункта 6 Правил, государственными (муниципальными) учреждениями, указанными в подпункте "б" пункта 6 Правил):

площадь лесовосстановления, га: 5,1

количество жизнеспособных растений основных лесных древесных пород, тыс.штук /га: 3

количество жизнеспособных растений основных лесных древесных пород на всей площади,
тыс. штук: 15,3

Исполнитель работ по лесовосстановлению:

**ДОКУМЕНТ ПОДПИСАН
ЭЛЕКТРОННОЙ ПОДПИСЬЮ**
Сертификат: 01 BD 9F CC 00 B7 AF EE B2 45 4F D5 91 C6 08 D7 68
Владелец: БАКАНАЧ АЛЕКСАНДР ВАЛЕРЬЕВИЧ, ООО
Действителен: с 28.02.2023 по 28.05.2024

Генеральный директор

Должность (При наличии)

Подпись

Баканач Александр Валерьевич

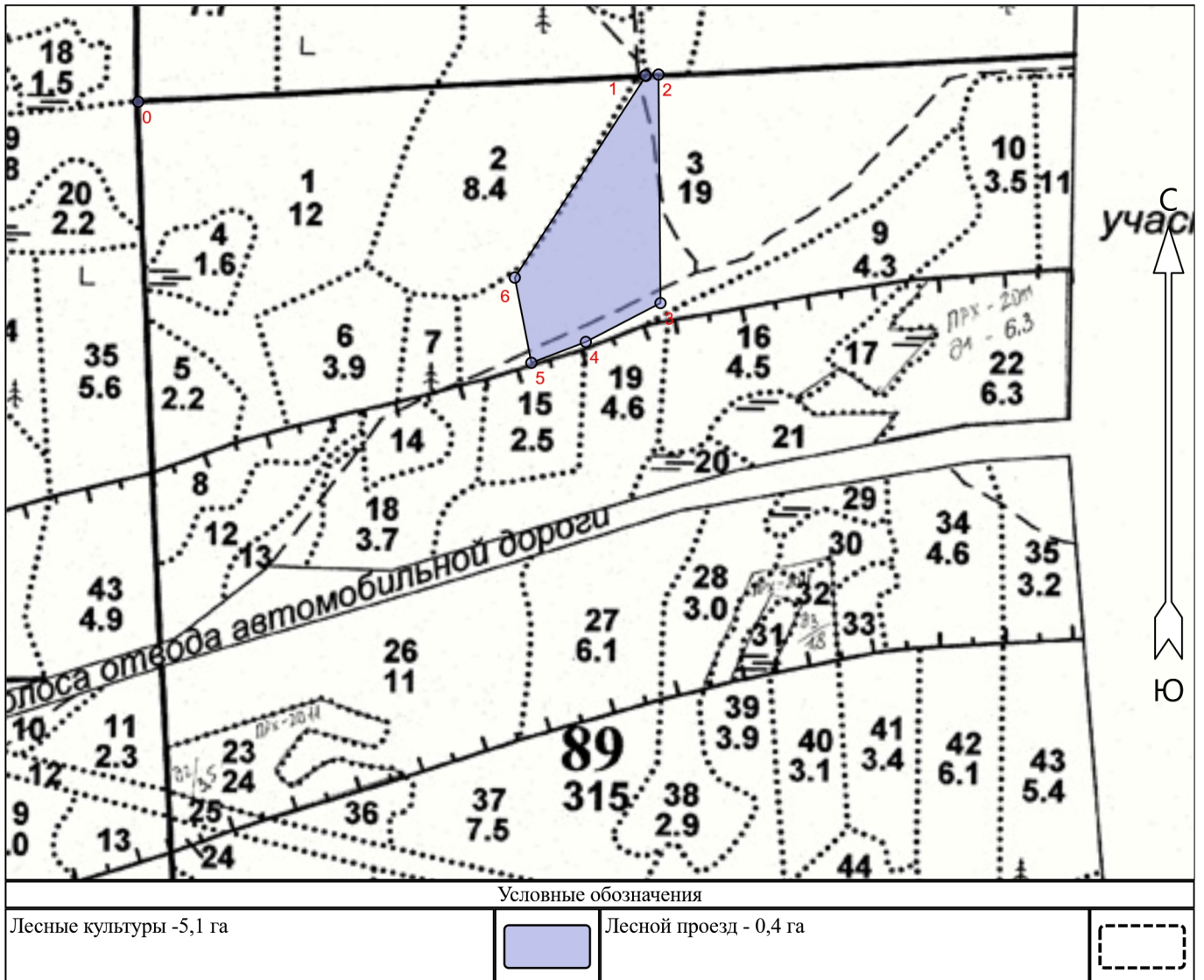
(Фамилия, имя, отчество -
последнее при наличии)

30.03.2024

Число, месяц, год

**ПЛАН ЛЕСНОГО УЧАСТКА
(создание лесных культур)**

Площадь участка: **5.1 га**
 Лесничество (лесопарк): **Подпорожское**
 Участковое лесничество: **Пертозерское**
 Номер(а) лесного квартала: **89**
 Номер(а) лесотаксационного выдела: **3**
 Масштаб: **1 : 10000**



Экспликация участка							
Номера точек	Геодезические координаты*		Азимуты линий	Длина, м			
	Геодезическая долгота (X)	Геодезическая широта (Y)					
Привязка							
0	544530.375	3295553.495	0 - 1	87°.00'	766.0		
Объект							
Категория земель	Площадь участка, га	Номера точек	Геодезические координаты*		Азимуты линий	Длина, м	
			Геодезическая долгота (X)	Геодезическая широта (Y)			
Основной полигон	5.5	1	544580.373	3296319.853	1 - 2	87°.00'	20.0
		2	544581.681	3296339.862	2 - 3	179°.30'	345.0
		3	544236.418	3296347.365	3 - 4	242°.30'	127.0
		4	544176.257	3296235.182	4 - 5	249°.00'	88.0
		5	544143.626	3296153.219	5 - 6	349°.00'	131.0
		6	544272.013	3296126.494	6 - 1	33°.00'	363.0

* - Геодезические координаты получены при помощи GARMIN ETREX LEGEND HCX. в системе координат МСК-47 Ленинградской области - зона 3

АКТ
ОБСЛЕДОВАНИЯ УЧАСТКА
ПРИ ВЫБОРЕ СПОСОБА И ТЕХНОЛОГИИ ЛЕСОВОССТАНОВЛЕНИЯ

1. Лесничество Подпорожское
2. Участковое лесничество Пертозерское
3. Номер(а) лесного квартала 89
4. Номер(а) лесотаксационного выдела (выделов): 3
5. Площадь участка, с точностью до 0,0000 га 5,1га
6. План лесного участка (прилагается к акту)
7. Категория площадей участка лесовосстановления вырубка 2023 года
(вырубка, гарь, иная (год, месяц))
8. Наименование организации и основания возникновения обязательств ООО «СВИРЬЛЕС»
Договор аренды лесного участка № 2-2008-12-132-3 от 16.12.2008
(номер договора аренды лесного участка, постоянного (бессрочного) пользования, безвозмездного пользования, сервитута, номер лесной декларации, основания для перевода в земли иных категорий)
9. Исходный породный состав участка лесовосстановления 4Б4Ос1С1Е
(до вырубки, гарь, гибели)
10. Условия для работы техники:
- 10.1. Количество пней 550 шт./га, средний диаметр 24 см
- 10.2. Захламленность, м³/га отсутствует
(отсутствует - менее 5 м³/га, слабая - 5 - 20 м³/га, средняя - 20 - 50 м³/га, сильная > 50 м³/га)
- 10.3. Доступность для работы техники доступна без расчистки и корчёвки пней
11. Характеристика природно-климатических и лесорастительных условий лесного участка:
- 11.1. Лесорастительная зона таёжная
- 11.2. Лесной район Балтийско-Белозерский таёжный лесной район
- 11.3. Целевое назначение лесов эксплуатационные леса
- 11.4. Рельеф равнинный
- 11.5. Почва суглинистая, свежая
(тип, степень увлажнения, механический состав)
- 11.6. Тип леса (тип вырубки, тип лесорастительных условий) ЧС В2
- 11.7. Степень задернения почвы средняя
(отсутствует - до 10%%, слабая - 11-30%%, средняя - 31-50%%, сильная >50%%)
12. Характеристика подроста главных (целевых) пород (перечетная ведомость прилагается):
- 12.1. Средняя высота - м
- 12.2. Средний возраст - лет
- 12.3. Количество, всего - тыс.шт./га, в том числе по породам: -
- 12.4. Категория густоты -
- 12.5. Распределение по площади -
(редкий, средний, густой, равномерное, неравномерное, групповое)
- 12.6. Жизнеспособность подроста -
(жизнеспособный, нежизнеспособный)
13. Характеристика возобновления мягколиственных пород:
- 13.1. Порода -
- 13.2. Количество - тыс.шт./га,
- 13.3. Средняя высота - м
14. Источники обсеменения стена леса
(порода, источник: одиночные (шт./га), куртины, полосы, стены леса)
15. Характеристика санитарного состояния заселённость вредными организмами не обнаружена
(заселенность вредными организмами, болезни леса)
16. Предложения для разработки Проекта лесовосстановления:
- 16.1. Способ лесовосстановления искусственный
(естественный, искусственный, комбинированный)
- 16.2. Главные (целевые) породы ель

16.3. Срок лесовосстановления 2024 год (начало, окончание (месяц, год))

17. Необходимость проведения предварительных и сопутствующих мероприятий:

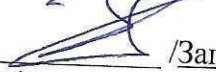
17.1. Очистка вырубki, гари не требуется

17.2. Санитарные мероприятия не требуются


17.3. Противопожарные мероприятия частичное устройство противопожарных минерализованных полос

17.4. Иные предложения отсутствуют


Обследование проведено:

Исполнитель: Мастер леса ООО «СВИРЬЛЕС»/  /Запольский Р.Ю./
должность подпись Ф.И.О. дата

Согласовано:

Представитель лесничества: Лесничий Пертозерского
участкового лесничества/  /Кукоев Д.Н./
должность подпись Ф.И.О. дата

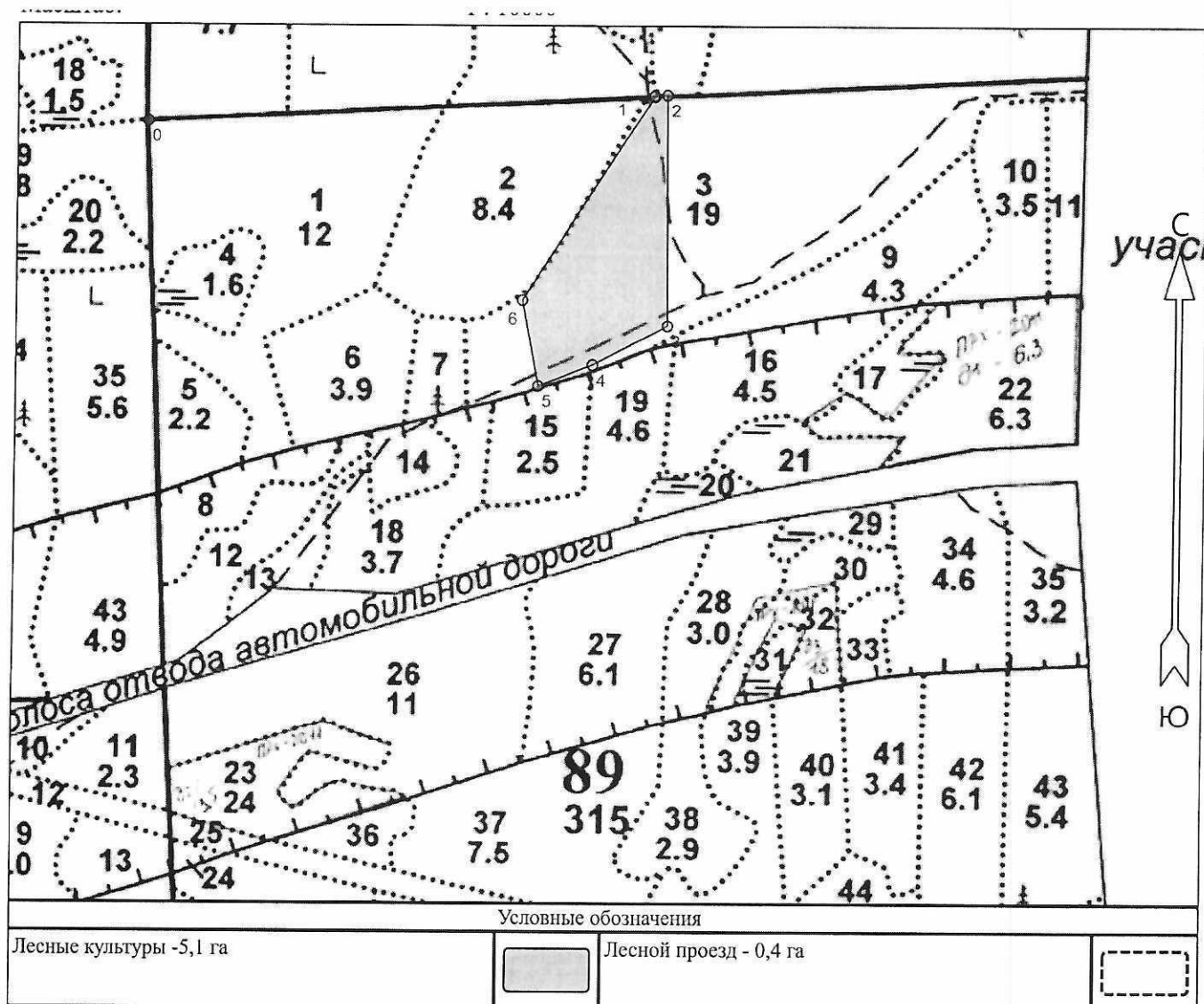
Представитель

исполнителя: Мастер леса ООО «СВИРЬЛЕС»/  /Запольский Р.Ю./
должность подпись Ф.И.О. дата

План участка для проведения лесовосстановления

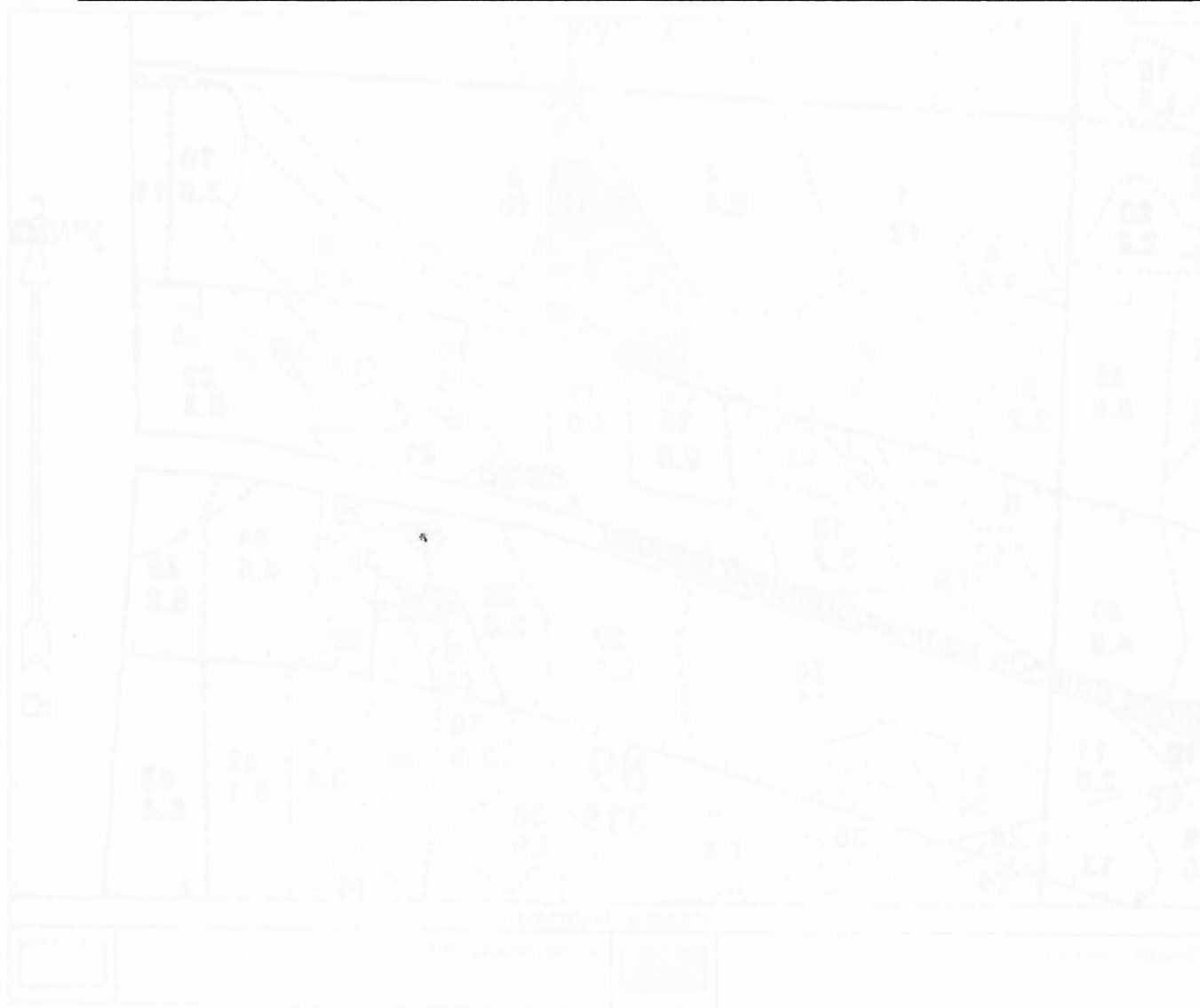
Лесничество Подпорожское
 Участковое лесничество Пертозерское
 Номер(а) лесного квартала 89
 Номер(а) лесотаксационного выдела (выделов): 3
 Площадь участка, с точностью до 0,0000 га 5,1

Масштаб 1:10 000



- Геодезические координаты получены при помощи навигатора GARMIN ETREX LEGEND HCX в системе координат МСК-47 Ленинградской области - зона 3

Экспликация участка							
Номера точек	Геодезические координаты*		Азимуты линий	Длина, м			
	Геодезическая долгота (X)	Геодезическая широта (Y)					
Привязка							
0	544530.375	3295553.495	0 - 1	87°.00'	766.0		
Объект							
Категория земель	Площадь участка, га	Номера точек	Геодезические координаты*		Азимуты линий	Длина, м	
			Геодезическая долгота (X)	Геодезическая широта (Y)			
Основной полигон	5.5	1	544580.373	3296319.853	1 - 2	87°.00'	20.0
		2	544581.681	3296339.862	2 - 3	179°.30'	345.0
		3	544236.418	3296347.365	3 - 4	242°.30'	127.0
		4	544176.257	3296235.182	4 - 5	249°.00'	88.0
		5	544143.626	3296153.219	5 - 6	349°.00'	131.0
		6	544272.013	3296126.494	6 - 1	33°.00'	363.0



Приложение 2 к акту
обследования лесного
участка

ПЕРЕЧЕТНАЯ ВЕДОМОСТЬ
ЖИЗНЕСПОСОБНОГО ПОДРОСТА ПРИ ОБСЛЕДОВАНИИ
УЧАСТКА № ___/2024 ГОД ЛЕСОВОССТАНОВЛЕНИЯ

Лесничество Подпорожское
Участковое лесничество Пертозерское
Номер(а) лесного квартала 89
Номер(а) лесотаксационного выдела (выделов): 3
Площадь участка, с точностью до 0,0000 га 5,1

Номер пробной площади (п.п.) номера учетных площадок	Порода	Распределение подроста по высоте, шт.				Средняя высота, м
		Мелкий (до 0,5 м)	Средний (0,51-1,5 м)	Крупный (свыше 1,5 м)	Итого	
Всего по участку подроста главных (целевых) пород	-	-	-	-	-	-
Коэффициент перевода	-	0,5	0,8	1,0	-	-
С учетом коэффициента	-	-	-	-	-	-
Итого в пересчете на крупный, подроста главных (целевых) пород, тыс. шт.	-	-	-	-	-	-