



КАРТА - СХЕМА

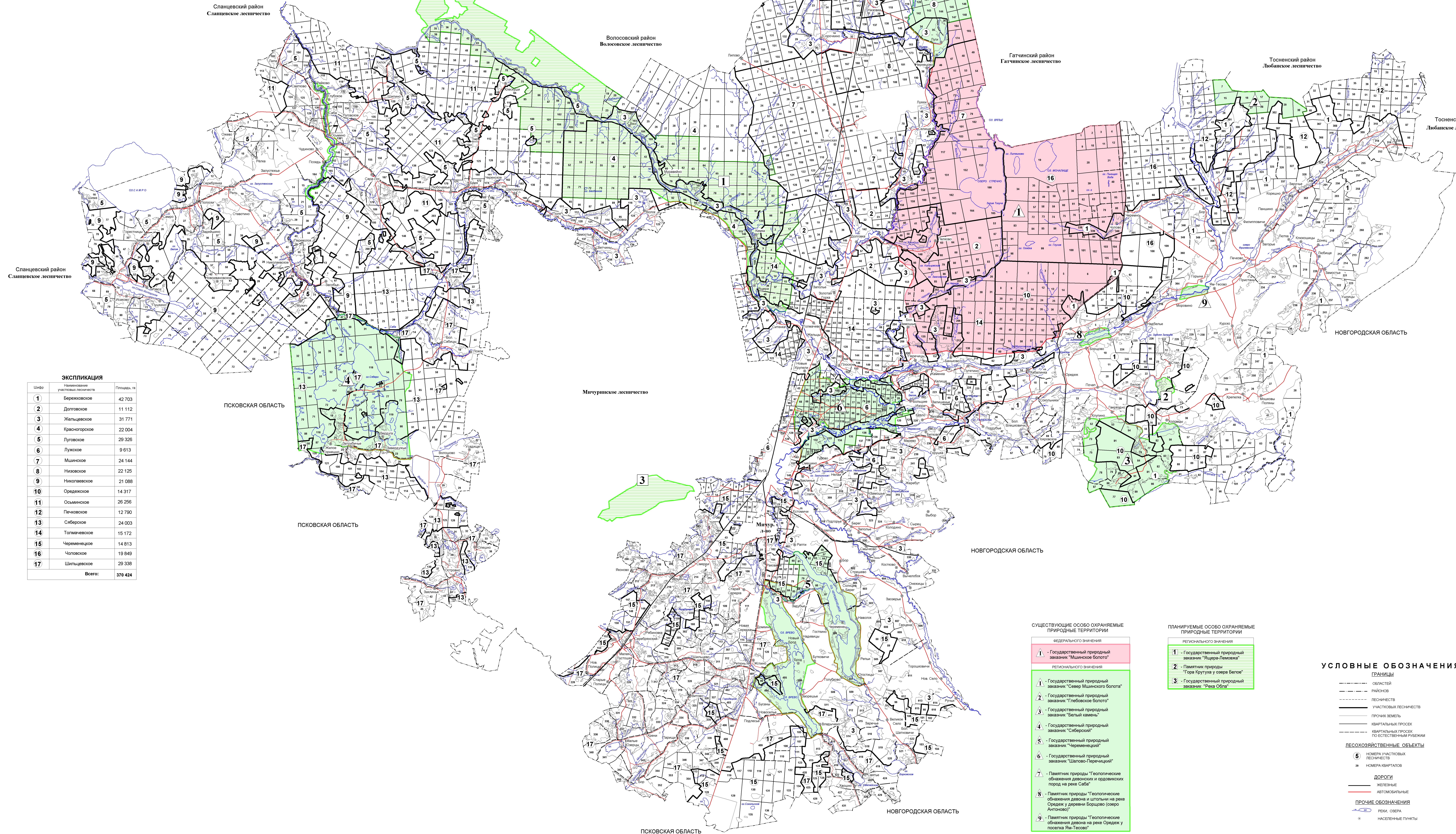
МЕСТОПОЛОЖЕНИЯ ОСОБО ОХРАНЯЕМЫХ ПРИРОДНЫХ ТЕРРИТОРИЙ И ОБЪЕКТОВ

ЛУЖСКОГО ЛЕСНИЧЕСТВА

ЛЕНИНГРАДСКОЙ ОБЛАСТИ

МАСШТАБ 1:100 000

2019 ГОД



ЭКСПЛИКАЦИЯ		
Шифр	Наименование участков лесничества	Площадь, га
1	Березовское	42 703
2	Долговское	11 112
3	Жильцевское	31 771
4	Красногорское	22 004
5	Луговое	29 326
6	Лужское	9 613
7	Мшинское	24 144
8	Низовское	22 125
9	Никольское	21 088
10	Ордежское	14 317
11	Осминское	26 256
12	Пенковское	12 790
13	Сибирское	24 003
14	Толмачевское	15 172
15	Черемнецкое	14 813
16	Чоловское	19 849
17	Шильцевское	29 338
Всего:		370 424

- СУЩЕСТВУЮЩИЕ ОСОБО ОХРАНЯЕМЫЕ ПРИРОДНЫЕ ТЕРРИТОРИИ**
- ФЕДЕРАЛЬНОГО ЗНАЧЕНИЯ**
- 1 - Государственный природный заказник "Мшинское болото"
- РЕГИОНАЛЬНОГО ЗНАЧЕНИЯ**
- 1 - Государственный природный заказник "Север Мшинского болота"
 - 2 - Государственный природный заказник "Тлеховское болото"
 - 3 - Государственный природный заказник "Белый камень"
 - 4 - Государственный природный заказник "Сибирский"
 - 5 - Государственный природный заказник "Черемнецкий"
 - 6 - Государственный природный заказник "Шаповал-Перечный"
 - 7 - Памятник природы "Геологические обнажения девонских и ордовикских пород на реке Саба"
 - 8 - Памятник природы "Геологические обнажения девона и шотланд на реке Ордеж и деревни Борозно (село Антоново)"
 - 9 - Памятник природы "Геологические обнажения девона на реке Ордеж у поселка Рын-Тессово"

- ПЛАНИРУЕМЫЕ ОСОБО ОХРАНЯЕМЫЕ ПРИРОДНЫЕ ТЕРРИТОРИИ**
- РЕГИОНАЛЬНОГО ЗНАЧЕНИЯ**
- 1 - Государственный природный заказник "Яцера-Лымова"
 - 2 - Памятник природы "Гора Крутица у озера Белое"
 - 3 - Государственный природный заказник "Рака Олга"

- УСЛОВНЫЕ ОБОЗНАЧЕНИЯ**
- ГРАНИЦЫ**
- ОБЛАСТИ
 - РАЙОНОВ
 - ЛЕСНИЧЕСТВ
 - УЧАСТКОВ ЛЕСНИЧЕСТВ
 - ПРОЧИХ ЗЕМЕЛЬ
 - КВАРТАЛЬНЫХ ПРОСЕК ПО ЕСТЕСТВЕННЫМ РУБЕЖАМ
- ЛЕСОХОЗЯЙСТВЕННЫЕ ОБЪЕКТЫ**
- 5 - НОМЕРА УЧАСТКОВ ЛЕСНИЧЕСТВ
 - 24 - НОМЕРА КВАРТАЛОВ
- ДОРОГИ**
- ЖЕЛЕЗНЫЕ
 - АВТОМОБИЛЬНЫЕ
- ПРОЧЕЕ ОБОЗНАЧЕНИЯ**
- РЕКИ, ОЗЕРА
 - НАСЕЛЕННЫЕ ПУНКТЫ