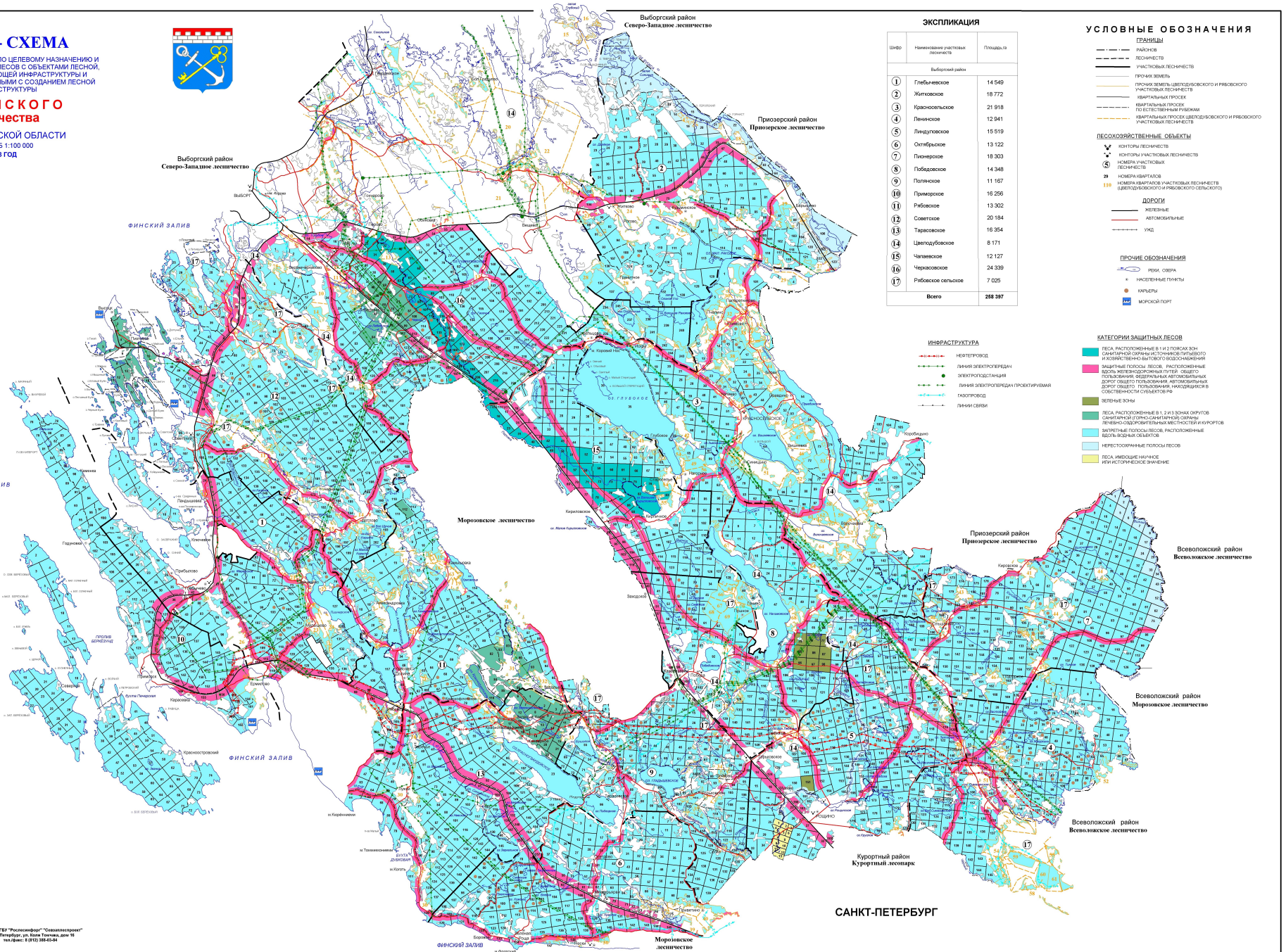


# КАРТА - СХЕМА

РАСТРЕДЕЛЕНИЯ ЛЕСОВ ПО ЦЕЛЕВОМУ НАЗНАЧЕНИЮ И КАТЕГОРИИ ЗАЩИТНЫХ ЛЕСОВ С ОБЪЕКТАМИ ЛЕСНОЙ, ЛЕСОПЕРЕРАБАТЫВАЮЩЕЙ ИНФРАСТРУКТУРЫ И ОБЪЕКТАМИ, НЕ СВЯЗАННЫМИ С СОЗДАНИЕМ ЛЕСНОЙ ИНФРАСТРУКТУРЫ

## РОШИНСКОГО ЛЕСНИЧЕСТВА

ЛЕНИНГРАДСКОЙ ОБЛАСТИ  
МАСШТАБ 1:100 000  
2018 ГОД



### ЭКСПЛИКАЦИЯ

Цифра	Наименование объектов	Площадь га
Выборгский район		
1	Глубинское	14 549
2	Житковское	18 772
3	Красновское	21 918
4	Ленинское	12 941
5	Людуповское	15 519
6	Олтирское	13 122
7	Плюеровское	18 303
8	Глобдовское	14 348
9	Попельное	11 167
10	Приморское	16 256
11	Рибовское	13 302
12	Советское	20 184
13	Тарасовское	16 354
14	Цвелудубовское	8 171
15	Чапановское	12 127
16	Черкасовское	24 339
17	Рибовское сельское	7 025
<b>Всего</b>		<b>258 397</b>

### УСЛОВНЫЕ ОБОЗНАЧЕНИЯ

- ГРАНИЦЫ**
- РАЙОНОВ
  - ЛЕСНИЧЕСТВ
  - УЧАСТКОВ ЛЕСНИЧЕСТВ
  - ПЛОЩАДЬ ЗЕМЛИ
  - ПЛОЩАДЬ ЗЕМЛИ ШВЕДСКОГО И РИВНОГО УЧАСТКОВ ЛЕСНИЧЕСТВ
  - КВАРТАЛЬНЫХ ПРОСЕК
  - ПЛОЩАДЬ ЗЕМЛИ ШВЕДСКОГО И РИВНОГО УЧАСТКОВ ЛЕСНИЧЕСТВ
- ЛЕСОХОЗЯЙСТВЕННЫЕ ОБЪЕКТЫ**
- КОНТОРЫ ЛЕСНИЧЕСТВ
  - КОНТОРЫ УЧАСТКОВ ЛЕСНИЧЕСТВ
  - ⑤ НОМЕРА УЧАСТКОВ ЛЕСНИЧЕСТВ
  - ⑨ НОМЕРА КВАРТАЛОВ
  - ⑩ НОМЕРА КВАРТАЛОВ УЧАСТКОВ ЛЕСНИЧЕСТВ (ШВЕДСКОГО И РИВНОГО СЕЛЬСКОГО)
- ДОРОГИ**
- ЖЕЛЕЗНЫЕ
  - АВТОМОБИЛЬНЫЕ
  - УЛИЦ
- ПРОЧИЕ ОБОЗНАЧЕНИЯ**
- РЕКА, ОЗЕРО
  - ⊕ НАСЕЛЕННЫЕ ПУНКТЫ
  - КАРЬЕРЫ
  - ⚓ МОРСКОЙ ПОРТ

### ИНФРАСТРУКТУРА

- НЕПРЕРЫВНОЕ
- ЛИНИЯ ЭЛЕКТРОПЕРЕДАЧ
- ЭЛЕКТРОКАБЕЛЬ
- ЛИНИЯ ЭЛЕКТРОПЕРЕДАЧ ПРОЕКТИРУЕМАЯ
- КАБОПРОВОД
- ЛИНИЯ СВЯЗИ

### КАТЕГОРИИ ЗАЩИТНЫХ ЛЕСОВ

- ЛЕСА, РАСПОЛОЖЕННЫЕ В 1 И 2 ЗОНАХ ОКОЛО ЗАЩИТНЫХ ОБЪЕКТОВ ИСТОЧНИКОВ ПИТЬЕВОГО ВОДОСНАБЖЕНИЯ ЗАТВОРОВСКОГО РАЙОНА
- ЗАЩИТНЫЕ ПОЛОСЫ ЛЕСОВ, РАСПОЛОЖЕННЫЕ ВЗДЛИЖИТЕЛЬНО К ПУТЯМ ОБЩЕГО ПОЛЬЗОВАНИЯ, ФЕДЕРАЛЬНЫМ АВТОМОБИЛЬНЫМ ДОРОЖНОМУ ПОЛЬЗОВАНИЮ, АВТОМОБИЛЬНЫМ ДОРОЖНОМУ ПОЛЬЗОВАНИЮ, НАХОДЯЩИМСЯ В СОСЕДСТВЕ ОБЪЕКТОВ
- ЛЕСНЫЕ ЗОНЫ
- ЛЕСА, РАСПОЛОЖЕННЫЕ В 1 И 2 ЗОНАХ ОКОЛО ЗАЩИТНЫХ ОБЪЕКТОВ ИСТОЧНИКОВ ПИТЬЕВОГО ВОДОСНАБЖЕНИЯ МЕСТНОСТЕЙ КУРОРТОВ
- ЗАПРЕТНЫЕ ПОЛОСЫ ЛЕСОВ, РАСПОЛОЖЕННЫЕ ВОДОУКАЗАТЕЛЯМИ
- НЕПРЕРЫВНЫЕ ПОЛОСЫ ЛЕСОВ
- ЛЕСА, ИМЕЮЩИЕ НАУЧНОЕ ИЛИ ИСТОРИЧЕСКОЕ ЗНАЧЕНИЕ