



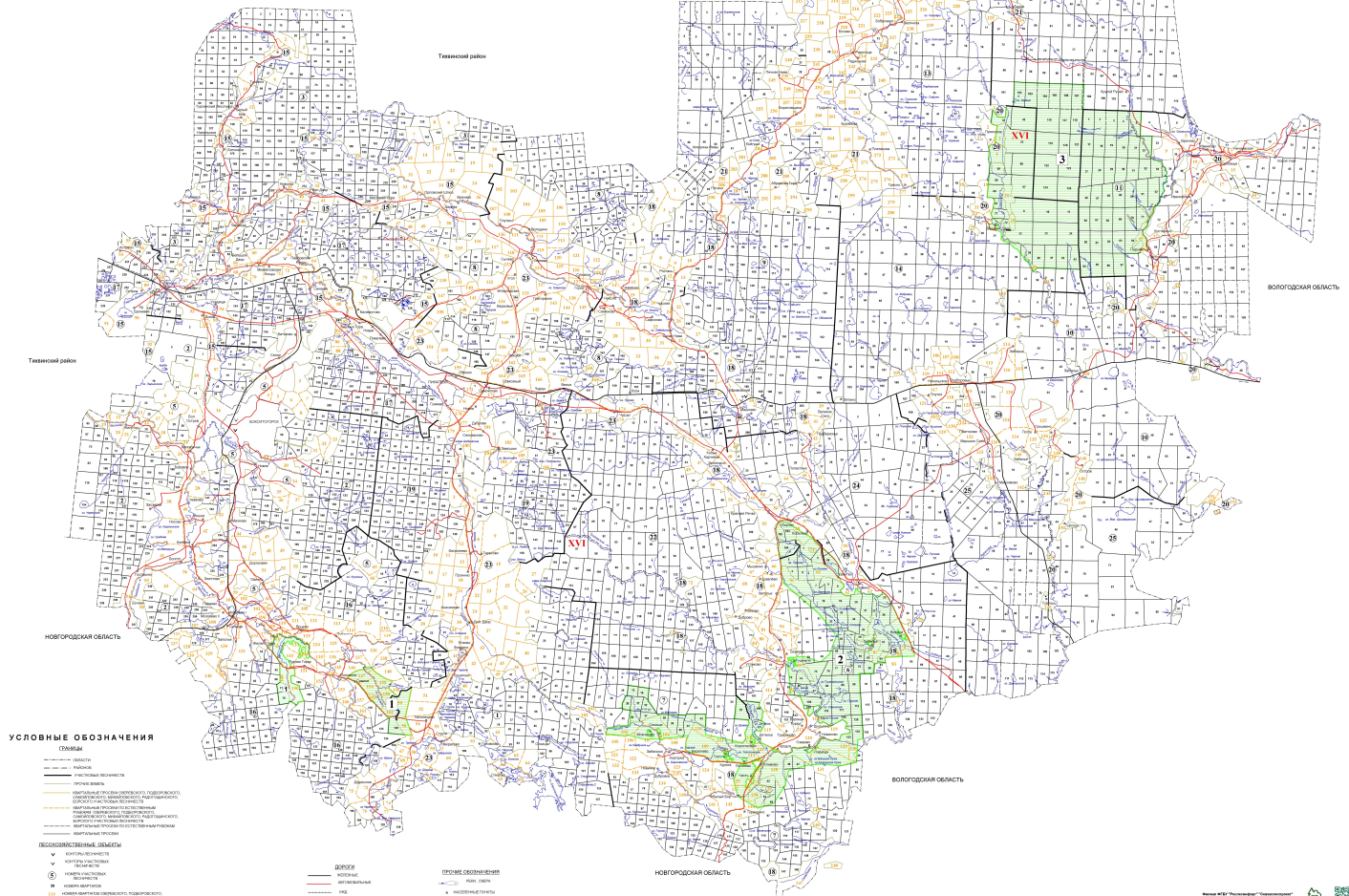
ЭКОСИСТЕМЫ		
Символ	Площадь, га	
1	Лесные	18 310
2	Лесостепные	38 481
3	Полевые	28 473
4	Оршаные	32 902
5	Сенокосы	26 336
6	Сенокосно-пастбищные	22 878
7	Сенокосы	30 015
8	Деревья	19 907
9	Сенокосы	45 700
10	Сенокосы	21 984
11	Сенокосы	28 329
12	Сенокосы	27 777
13	Сенокосы	22 880
14	Сенокосы	31 410
15	Сенокосы	15 269
16	Сенокосы	19 842
17	Сенокосы	34 504
18	Сенокосы	22 630
19	Сенокосы	19 173
20	Сенокосы	8 682
21	Сенокосы	31 148
22	Сенокосы	38 842
23	Сенокосы	27 493
24	Сенокосы	18 456
25	Сенокосы	33 330
26	Сенокосы	30 574
27	Сенокосы	827 374

**КАРТА-СХЕМА**  
**МЕСТОПОЛОЖЕНИЯ ОСОБО ОХРАНИВЫВАЕМЫХ**  
**ПРИРОДНЫХ ТЕРРИТОРИЙ И ОБЪЕКТОВ**  
**БОКСИТОГОРСКОГО**  
**ЛЕСНИЧЕСТВА**  
**ЛЕНИНГРАДСКОЙ ОБЛАСТИ**  
 МАСШТАБ 1:100 000  
 2018 ГОД

- ПЛАНИРУЕМЫЕ ОСОБО ОХРАНИВЫВАЕМЫЕ ПРИРОДНЫЕ ТЕРРИТОРИИ**
1. Государственный природный заказник «Поморье Волгоградского района»
  2. Государственный природный заказник «Печоры»
  3. Государственный природный заказник «Полесье»
  4. Государственный природный заказник «Полесье-Полыночье»

- СУЩЕСТВУЮЩИЕ ОСОБО ОХРАНИВЫВАЕМЫЕ ПРИРОДНЫЕ ТЕРРИТОРИИ**
1. Парковый заказник «Туча-Тучаши»
  2. Парковый заказник «Тучаши»

X - Тивелинский район  
 XVI - Бокситогорский район



**УСЛОВНЫЕ ОБОЗНАЧЕНИЯ**

- Генштаб**
- граница области
  - граница района
  - граница лесничества
  - граница леса
  - граница заказника
  - граница территории государственного заказника
  - граница территории государственного заказника «Полесье-Полыночье»
  - граница территории государственного заказника «Поморье Волгоградского района»
  - граница территории государственного заказника «Полесье»
  - граница территории государственного заказника «Полесье-Полыночье»
- Водохозяйственные объекты**
- водохранилище
  - ∇ водосток
  - водоем
  - родник
  - канал
  - дамба
  - гидротехническое сооружение
  - линия электропередачи
  - линия связи
  - линия газопровода
  - линия теплотрассы
  - линия водопровода
  - линия канализации
  - линия нефтепровода
  - линия магистрального газопровода
  - линия магистрального водопровода
- Средства связи**
- автомобильная дорога
  - железная дорога
  - линия электропередачи
  - линия связи
  - линия газопровода
  - линия теплотрассы
  - линия водопровода
  - линия канализации
  - линия нефтепровода
  - линия магистрального газопровода
  - линия магистрального водопровода
- Средства связи**
- автомобильная дорога
  - железная дорога
  - линия электропередачи
  - линия связи
  - линия газопровода
  - линия теплотрассы
  - линия водопровода
  - линия канализации
  - линия нефтепровода
  - линия магистрального газопровода
  - линия магистрального водопровода