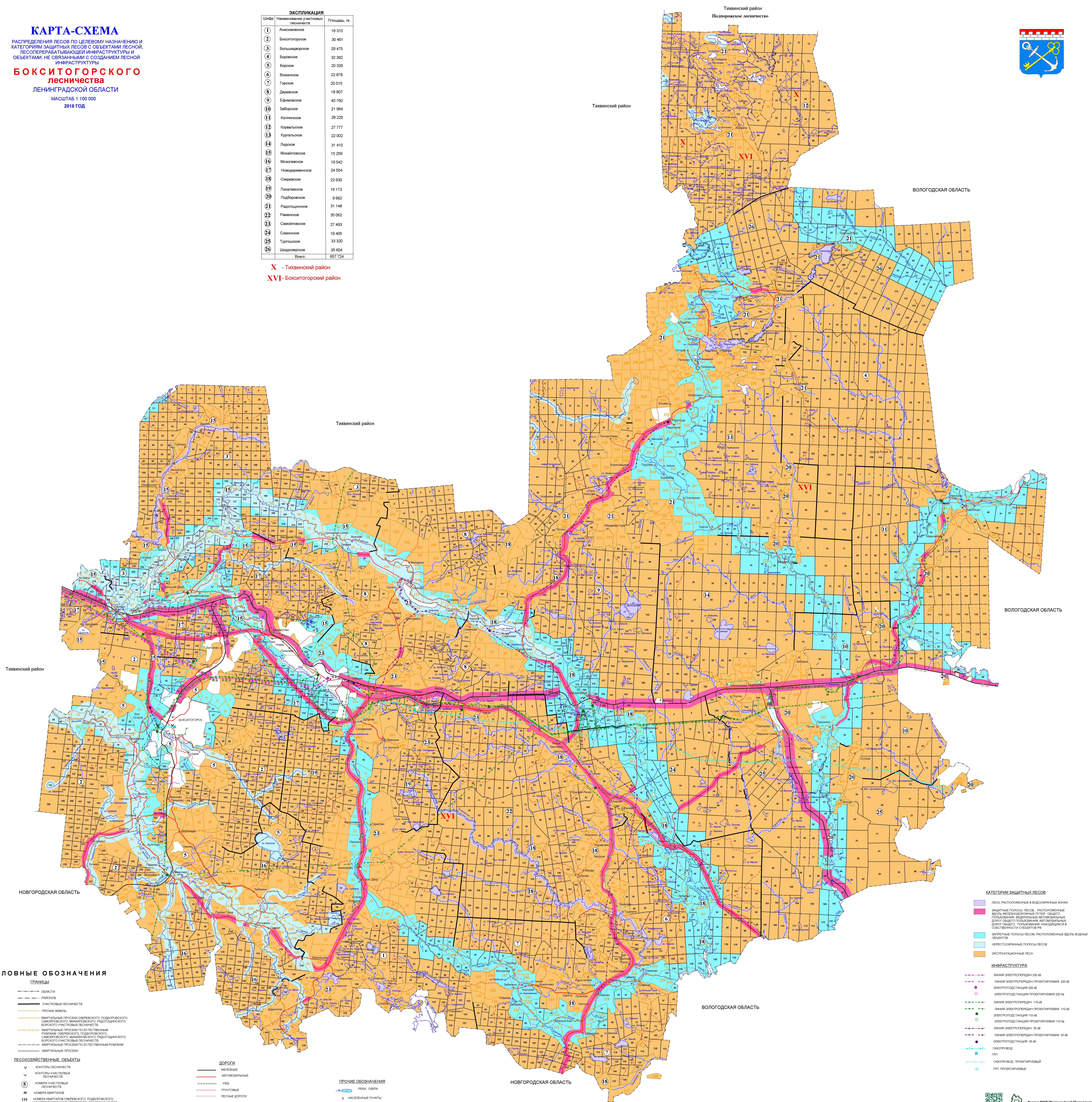




**КАРТА-СХЕМА**  
 РАСПРЕДЕЛЕНИЯ ЛЕСОВ ПО ЦЕЛЕВОМУ НАЗНАЧЕНИЮ И  
 КАТЕГОРИЯМ ЗАЩИТНЫХ ЛЕСОВ С ОБЪЕКТАМИ ЛЕСНОЙ,  
 ЛЕСОПЕРЕРАБАТЫВАЮЩЕЙ ИНФРАСТРУКТУРЫ И  
 ОБЪЕКТАМИ, НЕ СВЯЗАННЫМИ С СОЗДАНИЕМ ЛЕСНОЙ  
 ИНФРАСТРУКТУРЫ  
**БОКСИТОГОРСКОГО**  
**ЛЕСНИЧЕСТВА**  
 ЛЕНИНГРАДСКОЙ ОБЛАСТИ  
 МАСШТАБ 1:100 000  
 2018 ГОД

Шифр	Наименование участков лесничества	Площадь, га
1	Алексеевское	18 310
2	Бокситогорское	30 461
3	Большадорское	29 475
4	Боровское	32 392
5	Боровое	20 326
6	Ванское	22 876
7	Горское	20 015
8	Деревское	18 907
9	Ефимовское	40 760
10	Заборокское	21 964
11	Копельское	28 225
12	Корвалтское	27 777
13	Курпальское	22 002
14	Лидское	31 410
15	Михайловское	15 259
16	Мозоловское	19 542
17	Новодревенское	24 504
18	Озерное	22 630
19	Пикалевское	19 173
20	Подборское	9 862
21	Радогощенское	31 146
22	Раменское	35 062
23	Самойловское	27 493
24	Соминское	19 405
25	Тургошское	33 320
26	Шидарское	35 604
	Всего:	657 724

X - Тихвинский район  
 XVI - Бокситогорский район



**УСЛОВНЫЕ ОБОЗНАЧЕНИЯ**

- ГРАНИЦЫ**
- области
  - районов
  - участков лесничества
  - границ земель
  - кварталные границы Озеревского, Подборского, Самозловского, Михайловского, Радогощенского, Бокситогорского участков лесничества
  - кварталные границы по естественным рубежам Озеревского, Подборского, Самозловского, Михайловского, Радогощенского, Бокситогорского участков лесничества
  - кварталные границы по естественным рубежам
  - кварталные границы
- ЛЕСОХОЗЯЙСТВЕННЫЕ ОБЪЕКТЫ**
- ✓ контуры лесничеств
  - ✓ контуры участков лесничества
  - 5 номера участков лесничества
  - 28 номера кварталов
  - 108 номера кварталов Озеревского, Подборского, Самозловского, Михайловского, Радогощенского, Бокситогорского участков лесничества
- ДОРОГИ**
- железные
  - автомобильные
  - уезд
  - грунтовые
  - лесные дороги
- ПРОЧИЕ ОБОЗНАЧЕНИЯ**
- реки, озера
  - населенные пункты
  - казармы

- КАТЕГОРИИ ЗАЩИТНЫХ ЛЕСОВ**
- Леса, расположенные в водоохраных зонах
  - Защитные полосы лесов, расположенные вдоль железнодорожных путей, объектов промышленности, водных объектов, дорог общего пользования, находящихся в собственности государства
  - Защитные полосы лесов, расположенные вдоль водных объектов
  - Нерациональные полосы лесов
  - Эксплуатационные леса
- ИНФРАСТРУКТУРА**
- Линия электропередачи 220 кВ
  - Линия электропередачи проектируемая 220 кВ
  - Электростанция 220 кВ
  - Электростанция проектируемая 220 кВ
  - Линия электропередачи 110 кВ
  - Линия электропередачи проектируемая 110 кВ
  - Электростанция 110 кВ
  - Электростанция проектируемая 110 кВ
  - Линия электропередачи 35 кВ
  - Линия электропередачи проектируемая 35 кВ
  - Электростанция 35 кВ
  - Электростанция проектируемая 35 кВ
  - Газопровод
  - ГРУ
  - Газопровод проектируемый
  - ГРУ проектируемые