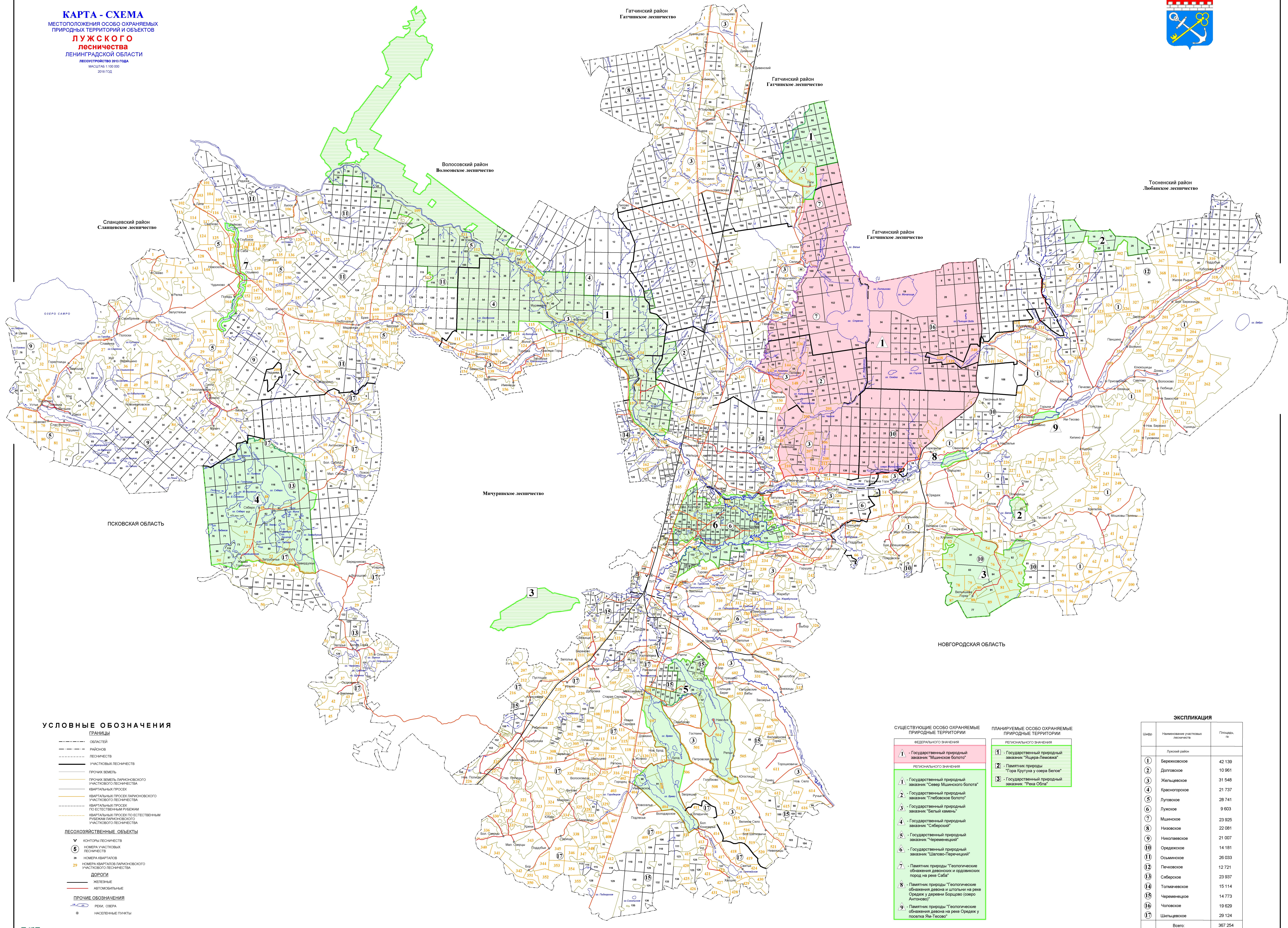




КАРТА - СХЕМА
 МЕСТОПОЛОЖЕНИЯ ОСОБО ОХРАНЯЕМЫХ
 ПРИРОДНЫХ ТЕРРИТОРИЙ И ОБЪЕКТОВ
ЛУЖСКОГО
лесничества
 ЛЕНИНГРАДСКОЙ ОБЛАСТИ
 ЛЕСОУСТРОЙСТВО 2013 ГОДА
 МАСШТАБ 1:100 000
 2018 ГОД.



УСЛОВНЫЕ ОБОЗНАЧЕНИЯ

- ГРАНИЦЫ**
- ОУС
 - РАЙОНОВ
 - ЛЕСНИЧЕСТВА
 - УЧАСТКОВОГО ЛЕСНИЧЕСТВА
 - ПРОЧАЯ ЗЕМЕЛЬ
 - ИДЕНТИФИКАЦИОННЫЙ ПРОСЛЕК РАЙОННОГО УЧАСТКОВОГО ЛЕСНИЧЕСТВА
 - ИДЕНТИФИКАЦИОННЫЙ ПРОСЛЕК РАЙОННОГО УЧАСТКОВОГО ЛЕСНИЧЕСТВА
 - ИДЕНТИФИКАЦИОННЫЙ ПРОСЛЕК ПО ЕСТЕСТВЕННЫМ РУБЕЖАМ
 - ИДЕНТИФИКАЦИОННЫЙ ПРОСЛЕК ПО ЕСТЕСТВЕННЫМ РУБЕЖАМ РАЙОННОГО УЧАСТКОВОГО ЛЕСНИЧЕСТВА
- ЛЕСОХОЗЯЙСТВЕННЫЕ ОБЪЕКТЫ**
- ▼ КОНТОРЫ ЛЕСНИЧЕСТВ
 - ⑤ НОМЕРА УЧАСТКОВЫХ ЛЕСНИЧЕСТВ
 - ② НОМЕРА КВАРТАЛОВ
 - ②③ НОМЕРА КВАРТАЛОВ РАЙОННОГО УЧАСТКОВОГО ЛЕСНИЧЕСТВА
- ДОРОГИ**
- ЖЕЛЕЗНЫЕ
 - АВТОМОБИЛЬНЫЕ
- ПРОЧИЕ ОБОЗНАЧЕНИЯ**
- РЕКА, ОЗЕРА
 - НАСЕЛЕННЫЕ ПУНКТЫ

- СУЩЕСТВУЮЩИЕ ОСОБО ОХРАНЯЕМЫЕ ПРИРОДНЫЕ ТЕРРИТОРИИ**
- ФЕДЕРАЛЬНОГО ЗНАЧЕНИЯ**
- 1 - Государственный природный заказник "Мещинское болото"
- РЕГИОНАЛЬНОГО ЗНАЧЕНИЯ**
- 1 - Государственный природный заказник "Север Мещинского болота"
 - 2 - Государственный природный заказник "Глибовское болото"
 - 3 - Государственный природный заказник "Белый остров"
 - 4 - Государственный природный заказник "Сябрьские"
 - 5 - Государственный природный заказник "Череменицкий"
 - 6 - Государственный природный заказник "Шалово-Перенцицкий"
- ПАНИРУЕМЫЕ ОСОБО ОХРАНЯЕМЫЕ ПРИРОДНЫЕ ТЕРРИТОРИИ**
- РЕГИОНАЛЬНОГО ЗНАЧЕНИЯ**
- 1 - Государственный природный заказник "Лижера-Ливонка"
 - 2 - Памятник природы "Гора Крутой у озера Белое"
 - 3 - Государственный природный заказник "Реха Обля"

ЭКСПЛИКАЦИЯ

Шифр	Наименование объектов лесничества	Площадь, га
1	Пулковский район	
1	Березовское	42 139
2	Долгоское	10 861
3	Жульское	31 548
4	Красногорское	21 737
5	Луговое	28 741
6	Лужское	9 603
7	Мещинское	23 925
8	Нивское	22 081
9	Николаевское	21 007
10	Ореховское	14 181
11	Осьминское	26 033
12	Пенновское	12 721
13	Сябрьское	23 937
14	Толмачевское	15 114
15	Череменицкое	14 773
16	Чоповское	19 629
17	Шильцевское	29 124
Всего:		367 254