



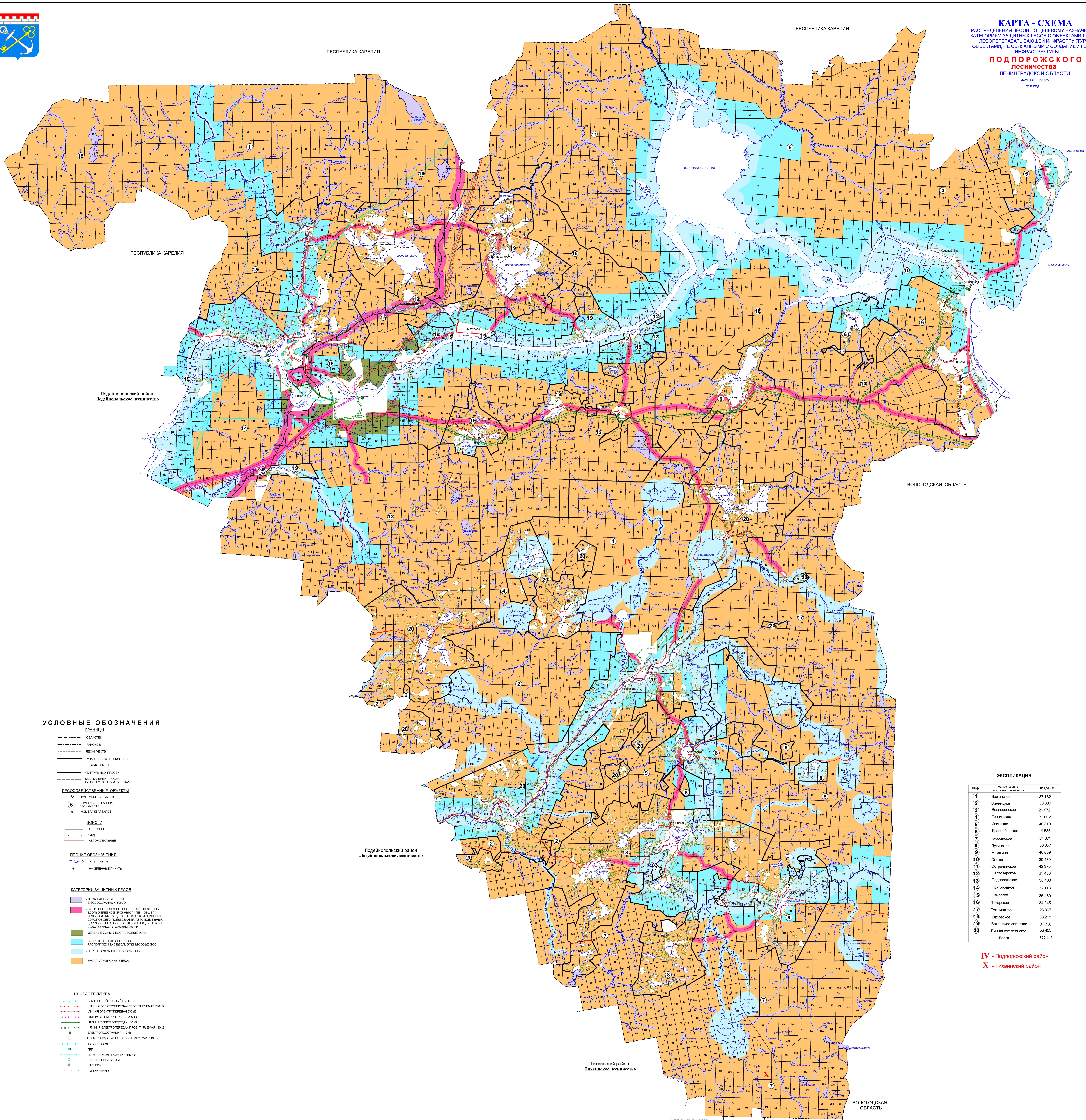
РЕСПУБЛИКА КАРЕЛИЯ

РЕСПУБЛИКА КАРЕЛИЯ

**КАРТА - СХЕМА**  
 РАСПРЕДЕЛЕНИЯ ЛЕСОВ ПО ЦЕЛЕВОМУ НАЗНАЧЕНИЮ И  
 КАТЕГОРИИ ЗАЩИТНЫХ ЛЕСОВ С ОБЪЕКТАМИ ЛЕСНОЙ,  
 ЛЕСОПЕРЕРАБАТЫВАЮЩЕЙ ИНФРАСТРУКТУРЫ И  
 ОБЪЕКТАМИ, НЕ СВЯЗАННЫМИ С СОЗДАНИЕМ ЛЕСНОЙ  
 ИНФРАСТРУКТУРЫ

**ПОДПОРОЖСКОГО  
 ЛЕСНИЧЕСТВА**  
 ЛЕНИНГРАДСКОЙ ОБЛАСТИ

МАСШТАБ 1:500 000  
 2018 ГОД



**УСЛОВНЫЕ ОБОЗНАЧЕНИЯ**

- ГРАНИЦЫ**
- области
  - районов
  - лесничества
  - участков лесничества
  - земель
  - кадастровых границ
  - кварталных границ по естественным рубежам

- ЛЕСОХОЗЯЙСТВЕННЫЕ ОБЪЕКТЫ**
- 5 номер участка лесничества
  - И номер квартала

- ДОРОГИ**
- железные
  - шоссейные
  - автомобильные

- ПРОЧИЕ ОБОЗНАЧЕНИЯ**
- реки, озера
  - населенные пункты

- КАТЕГОРИИ ЗАЩИТНЫХ ЛЕСОВ**
- леса, расположенные в водозащитной зоне
  - защитные полосы лесов, расположенные вдоль железнодорожных путей, объектов пользования федеральными автомобильными дорогами общего пользования, находящимися в собственности субъектов
  - зеленые зоны, лесопарковые зоны
  - защитные полосы лесов, расположенные вдоль водных объектов
  - нерестовые полосы лесов
  - эксплуатационные леса

- ИНФРАСТРУКТУРА**
- внутренний водный путь
  - линия электропередачи (расчетная нагрузка 70 кВт)
  - линия электропередачи 220 кВт
  - линия электропередачи 110 кВт
  - линия электропередачи (расчетная нагрузка 110 кВт)
  - электростанция 110 кВт
  - электростанция (расчетная нагрузка 110 кВт)
  - газопровод
  - ГЭС
  - трубопровод транспортировки
  - трубопроводы
  - карьеры
  - линии связи

**ЭКСПЛИКАЦИЯ**

| № п/п         | Наименование участков лесничества | Площадь, га    |
|---------------|-----------------------------------|----------------|
| 1             | Валковское                        | 37 132         |
| 2             | Ванкорское                        | 30 330         |
| 3             | Волочское                         | 26 672         |
| 4             | Гонимское                         | 32 002         |
| 5             | Ивицкое                           | 40 319         |
| 6             | Красноборское                     | 19 535         |
| 7             | Кубинское                         | 64 071         |
| 8             | Луицкое                           | 36 057         |
| 9             | Немкинское                        | 40 029         |
| 10            | Онежское                          | 30 489         |
| 11            | Остринское                        | 42 375         |
| 12            | Петровское                        | 31 456         |
| 13            | Подгорское                        | 38 400         |
| 14            | Пригородное                       | 32 113         |
| 15            | Севрское                          | 35 460         |
| 16            | Тоярское                          | 34 245         |
| 17            | Тушанское                         | 26 367         |
| 18            | Юкское                            | 33 218         |
| 19            | Валковское сельское               | 35 736         |
| 20            | Валковское сельское               | 55 403         |
| <b>Всего:</b> |                                   | <b>722 419</b> |

IV - Подпорозжский район  
 X - Тихвинский район