



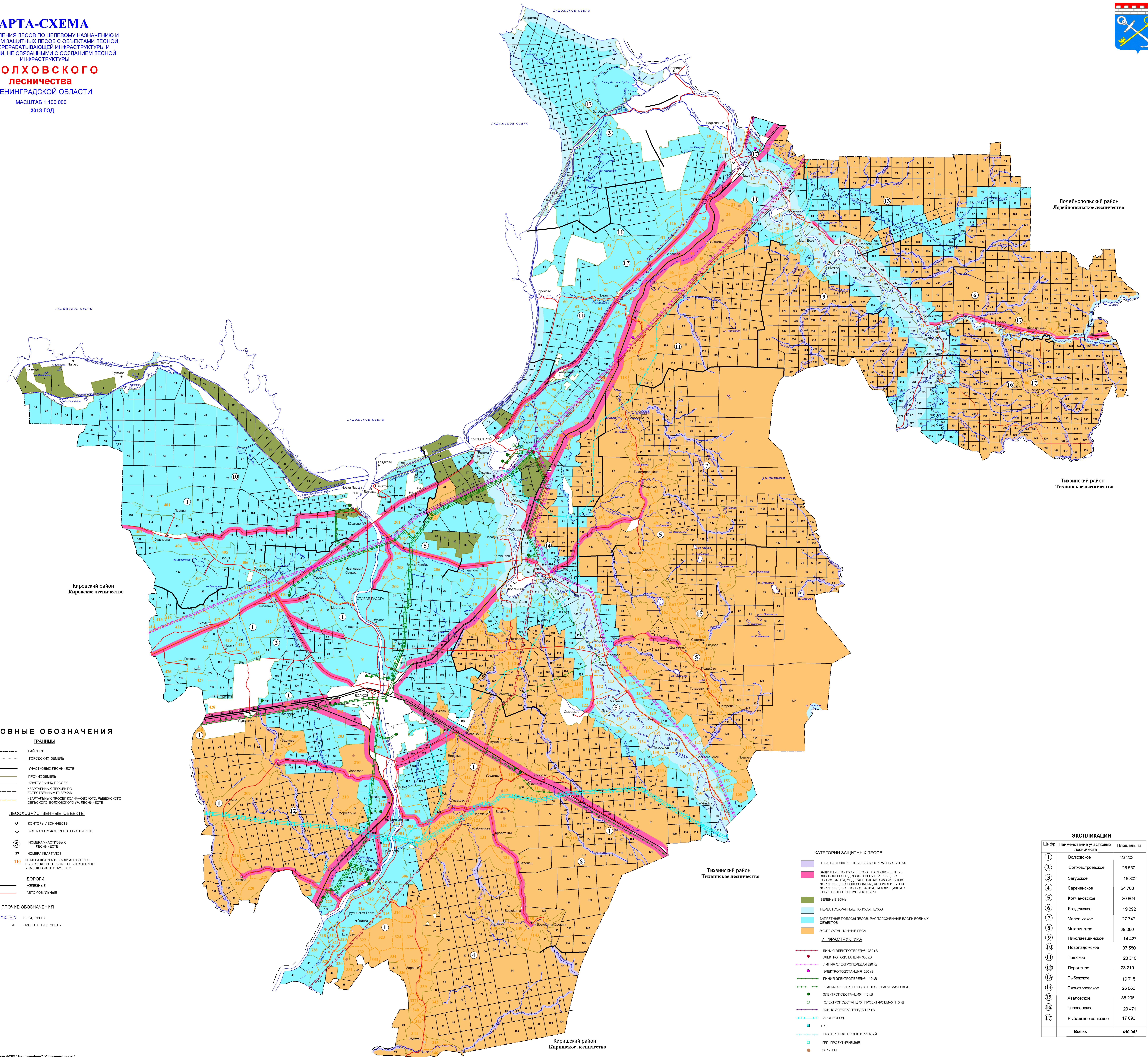
КАРТА-СХЕМА

РАСПРЕДЕЛЕНИЯ ЛЕСОВ ПО ЦЕЛЕВОМУ НАЗНАЧЕНИЮ И КАТЕГОРИЯМ ЗАЩИТНЫХ ЛЕСОВ С ОБЪЕКТАМИ ЛЕСНОЙ, ЛЕСОПЕРЕРАБАТЫВАЮЩЕЙ ИНФРАСТРУКТУРЫ И ОБЪЕКТАМИ, НЕ СВЯЗАННЫМИ С СОЗДАНИЕМ ЛЕСНОЙ ИНФРАСТРУКТУРЫ

ВОЛХОВСКОГО лесничества

ЛЕНИНГРАДСКОЙ ОБЛАСТИ

МАСШТАБ 1:100 000
2018 ГОД



УСЛОВНЫЕ ОБОЗНАЧЕНИЯ

- ГРАНИЦЫ**
- РАЙОНОВ
 - ГОРОДСКОЙ ЗЕМЛИ
 - УЧАСТКОВ ЛЕСНИЦЕСТВА
 - ПРОЧИХ ЗЕМЕЛЬ
 - КВАРТАЛЬНЫХ ПРОСЕКОВ
 - КВАРТАЛЬНЫХ ПРОСЕКОВ
 - ЕСТЕСТВЕННЫМИ РУБЕЖАМИ
 - КВАРТАЛЬНЫХ ПРОСЕКОВ КОЛЧАНОВСКОГО, РЫБЕКСКОГО, ВОЛХОВСКОГО УЧ. ЛЕСНИЦЕСТВ
- ЛЕСОХОЗЯЙСТВЕННЫЕ ОБЪЕКТЫ**
- ▼ КОНТОРЫ ЛЕСНИЦЕСТВ
 - ▼ КОНТОРЫ УЧАСТКОВ ЛЕСНИЦЕСТВА
 - ⑤ НОМЕРА УЧАСТКОВ ЛЕСНИЦЕСТВА
 - 28 НОМЕРА КВАРТАЛОВ
 - 110 НОМЕРА КВАРТАЛОВ КОЛЧАНОВСКОГО, РЫБЕКСКОГО, ВОЛХОВСКОГО УЧАСТКОВ ЛЕСНИЦЕСТВА
- ДОРОГИ**
- ЖЕЛЕЗНЫЕ
 - АВТОМОБИЛЬНЫЕ
- ПРОЧИЕ ОБОЗНАЧЕНИЯ**
- РЕКИ, ОЗЕРА
 - НАСЕЛЕННЫЕ ПУНКТЫ

КАТЕГОРИИ ЗАЩИТНЫХ ЛЕСОВ

- ЛЕСА, РАСПОЛОЖЕННЫЕ ВОДООХРАННЫХ ЗОНАХ
 - ЗАЩИТНЫЕ ПОЛОСЫ ЛЕСОВ, РАСПОЛОЖЕННЫЕ ВОДОЖЕЛЕЗНОДОРОЖНЫХ ПУТЯХ ОБЩЕГО ПОЛЬЗОВАНИЯ, ВОЗДУШНЫХ АВТОМОБИЛЬНЫХ ДОРОГ ОБЩЕГО ПОЛЬЗОВАНИЯ, АВТОМОБИЛЬНЫХ ДОРОГ ОБЩЕГО ПОЛЬЗОВАНИЯ НАХОДЯЩИХСЯ В СОБСТВЕННОСТИ СУБЪЕКТОВ РФ
 - ЗЕЛЕННЫЕ ЗОНЫ
 - НЕРАСТОХРАННЫЕ ПОЛОСЫ ЛЕСОВ
 - ЗАЩИТНЫЕ ПОЛОСЫ ЛЕСОВ, РАСПОЛОЖЕННЫЕ ВОДОЖЕЛЕЗНОДОРОЖНЫХ ПУТЯХ ОБЩЕГО ПОЛЬЗОВАНИЯ
 - ЭКСПЛУАТАЦИОННЫЕ ЛЕСА
- ИНФРАСТРУКТУРА**
- ЛИНΙΑ ЭЛЕКТРОПЕРЕДАЧ 330 кВ
 - ЭЛЕКТРОСТАНЦИЯ 330 кВ
 - ЛИНΙΑ ЭЛЕКТРОПЕРЕДАЧ 220 кВ
 - ЭЛЕКТРОСТАНЦИЯ 220 кВ
 - ЛИНΙΑ ЭЛЕКТРОПЕРЕДАЧ 110 кВ
 - ЭЛЕКТРОСТАНЦИЯ 110 кВ
 - ЛИНΙΑ ЭЛЕКТРОПЕРЕДАЧ ПРОЕКТИРУЕМАЯ 110 кВ
 - ЭЛЕКТРОСТАНЦИЯ ПРОЕКТИРУЕМАЯ 110 кВ
 - ЛИНΙΑ ЭЛЕКТРОПЕРЕДАЧ 35 кВ
 - ГАЗОПРОВОД
 - ГРП
 - ГАЗОПРОВОД ПРОЕКТИРУЕМЫЙ
 - ГРП ПРОЕКТИРУЕМЫЕ
 - КАРИЕРЫ

ЭКСПЛИКАЦИЯ		
Шифр	Наименование участков лесничества	Площадь, га
1	Волховское	23 203
2	Волховское	25 530
3	Загубское	16 802
4	Заречное	24 760
5	Колчановское	20 864
6	Кондеское	19 382
7	Масляное	27 747
8	Масляное	29 060
9	Николаевское	14 427
10	Новоладское	37 580
11	Пашское	28 316
12	Парское	23 210
13	Рыбское	19 715
14	Систровское	26 056
15	Хваловское	35 206
16	Часовское	20 471
17	Рыбское сельское	17 693
Всего:		410 042