

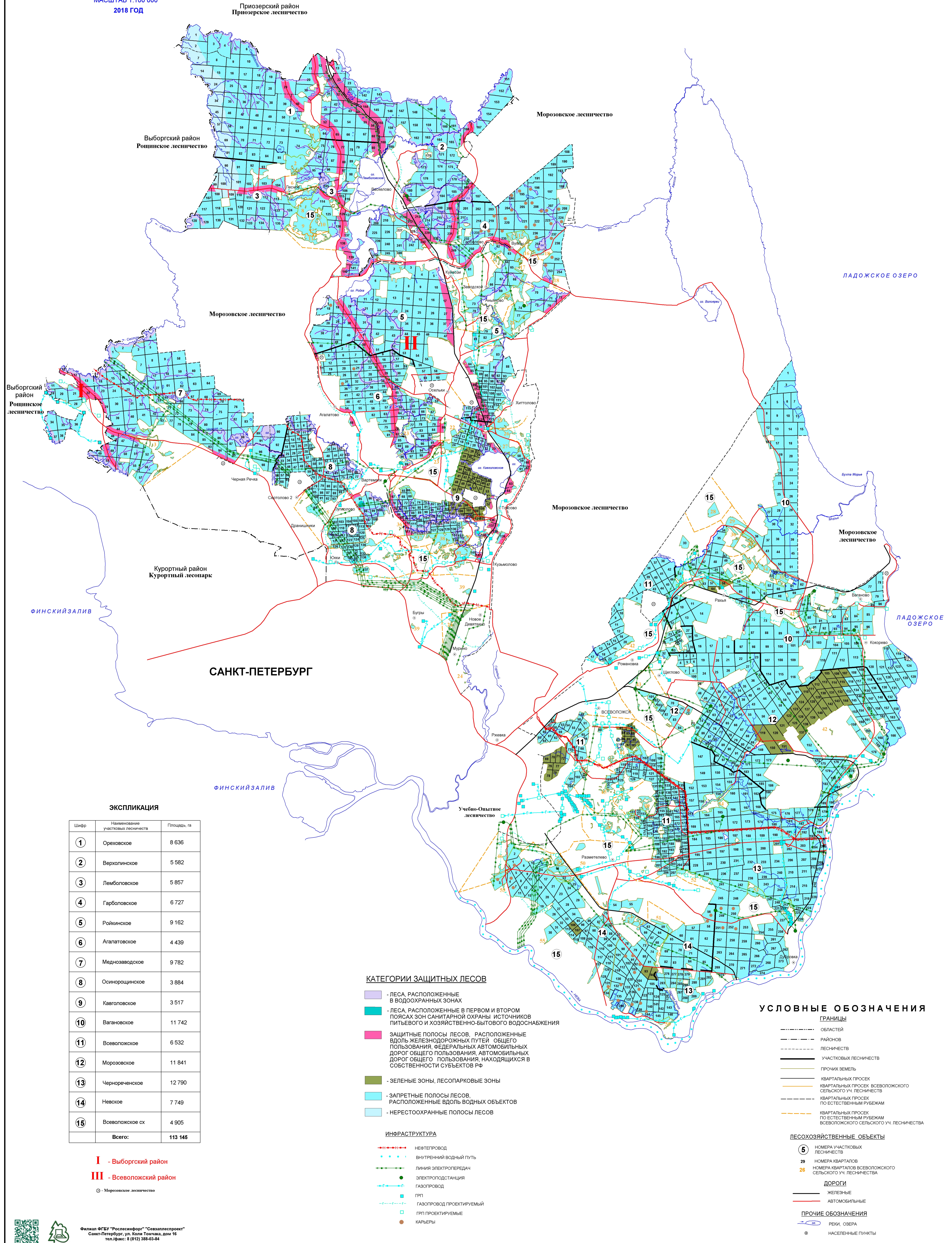
КАРТА - СХЕМА

РАСПРЕДЕЛЕНИЯ ЛЕСОВ ПО ЦЕЛЕВОМУ НАЗНАЧЕНИЮ И КАТЕГОРИЯМ ЗАЩИТНЫХ ЛЕСОВ С ОБЪЕКТАМИ ЛЕСНОЙ, ЛЕСОПЕРЕРАБАТЫВАЮЩЕЙ ИНФРАСТРУКТУРЫ И ОБЪЕКТАМИ, НЕ СВЯЗАННЫМИ С СОЗДАНИЕМ ЛЕСНОЙ ИНФРАСТРУКТУРЫ

ВСЕВОЛОЖСКОГО лесничества

ЛЕНИНГРАДСКОЙ ОБЛАСТИ

МАСШТАБ 1:100 000
2018 ГОД



ЭКСПЛИКАЦИЯ

Шифр	Наименование участков лесничества	Площадь, га
1	Ореховское	8 636
2	Верхолинское	5 582
3	Лемболовское	5 857
4	Гарболовское	6 727
5	Ройкинское	9 162
6	Агалатовское	4 439
7	Меднозаводское	9 782
8	Осинорощинское	3 884
9	Каволовское	3 517
10	Вагановское	11 742
11	Всеволожское	6 532
12	Морозовское	11 841
13	Чернореченское	12 790
14	Невское	7 749
15	Всеволожское сх	4 905
Всего:		113 146

I - Выборгский район

III - Всеволожский район

○ - Морозовское лесничество

КАТЕГОРИИ ЗАЩИТНЫХ ЛЕСОВ

- ЛЕСА, РАСПОЛОЖЕННЫЕ В ВОДООХРАННЫХ ЗОНАХ
- ЛЕСА, РАСПОЛОЖЕННЫЕ В ПЕРВОМ И ВТОРОМ ПОЯСАХ ЗОН САНИТАРНОЙ ОХРАНЫ ИСТОЧНИКОВ ПИТЬЕВОГО И ХОЗЯЙСТВЕННО-БЫТОВОГО ВОДОСНАБЖЕНИЯ
- ЗАЩИТНЫЕ ПОЛОСЫ ЛЕСОВ, РАСПОЛОЖЕННЫЕ ВДОЛЬ ЖЕЛЕЗНОДОРОЖНЫХ ПУТЕЙ ОБЩЕГО ПОЛЬЗОВАНИЯ, ФЕДЕРАЛЬНЫХ АВТОМОБИЛЬНЫХ ДОРОГ ОБЩЕГО ПОЛЬЗОВАНИЯ, АВТОМОБИЛЬНЫХ ДОРОГ ОБЩЕГО ПОЛЬЗОВАНИЯ, НАХОДЯЩИХСЯ В СОБСТВЕННОСТИ СУБЪЕКТОВ РФ
- ЗЕЛЕННЫЕ ЗОНЫ, ЛЕСОПАРКОВЫЕ ЗОНЫ
- ЗАПРЕТНЫЕ ПОЛОСЫ ЛЕСОВ, РАСПОЛОЖЕННЫЕ ВДОЛЬ ВОДНЫХ ОБЪЕКТОВ
- НЕРЕСТОХРАННЫЕ ПОЛОСЫ ЛЕСОВ

ИНФРАСТРУКТУРА

- НЕОТГРЕВОД
- ВНУТРЕННИЙ ВОДНЫЙ ПУТЬ
- ЛИНИЯ ЭЛЕКТРОПЕРЕДАЧ
- ЭЛЕКТРОПОДСТАНЦИЯ
- ГАЗОПРОВОД
- ГРП
- ГАЗОПРОВОД ПРОЕКТИРУЕМЫЙ
- ГРП ПРОЕКТИРУЕМЫЕ
- КАРЬЕРЫ

УСЛОВНЫЕ ОБОЗНАЧЕНИЯ

- #### ГРАНИЦЫ
- ОБЛАСТЕЙ
 - РАЙОНОВ
 - ЛЕСНИЧЕСТВ
 - УЧАСТКОВЫХ ЛЕСНИЧЕСТВ
 - ПРОЧАЯ ЗЕМЕЛЬ
 - КВАРТАЛЬНЫХ ПРОСЕК
 - КВАРТАЛЬНЫХ ПРОСЕК ВСЕВОЛОЖСКОГО СЕЛЬСКОГО УЧ. ЛЕСНИЧЕСТВ
 - КВАРТАЛЬНЫХ ПРОСЕК ПО ЕСТЕСТВЕННЫМ РУБЕЖАМ
 - КВАРТАЛЬНЫХ ПРОСЕК ПО ЕСТЕСТВЕННЫМ РУБЕЖАМ ВСЕВОЛОЖСКОГО СЕЛЬСКОГО УЧ. ЛЕСНИЧЕСТВА
- #### ЛЕСОХОЗЯЙСТВЕННЫЕ ОБЪЕКТЫ
- 5 - НОМЕРА УЧАСТКОВЫХ ЛЕСНИЧЕСТВ
 - 29 - НОМЕРА КВАРТАЛОВ
 - 26 - НОМЕРА КВАРТАЛОВ ВСЕВОЛОЖСКОГО СЕЛЬСКОГО УЧ. ЛЕСНИЧЕСТВА
- #### ДОРОГИ
- ЖЕЛЕЗНЫЕ
 - АВТОМОБИЛЬНЫЕ
- #### ПРОЧИЕ ОБОЗНАЧЕНИЯ
- РЕКИ, ОЗЕРА
 - НАСЕЛЕННЫЕ ПУНКТЫ



Федеральный научный центр лесоведения
Санкт-Петербург, ул. Колл. Точка, дом 16
тел. факс: 8 (812) 358-03-04