

**КАРТА - СХЕМА**  
 МЕСТОПОЛОЖЕНИЯ ОСОБО ОХРАНЯЕМЫХ  
 ПРИРОДНЫХ ТЕРРИТОРИЙ  
**ВСЕВОЛОЖСКОГО**  
**лесничества**  
 ЛЕНИНГРАДСКОЙ ОБЛАСТИ  
 МАСШТАБ 1:100 000  
 2018 ГОД

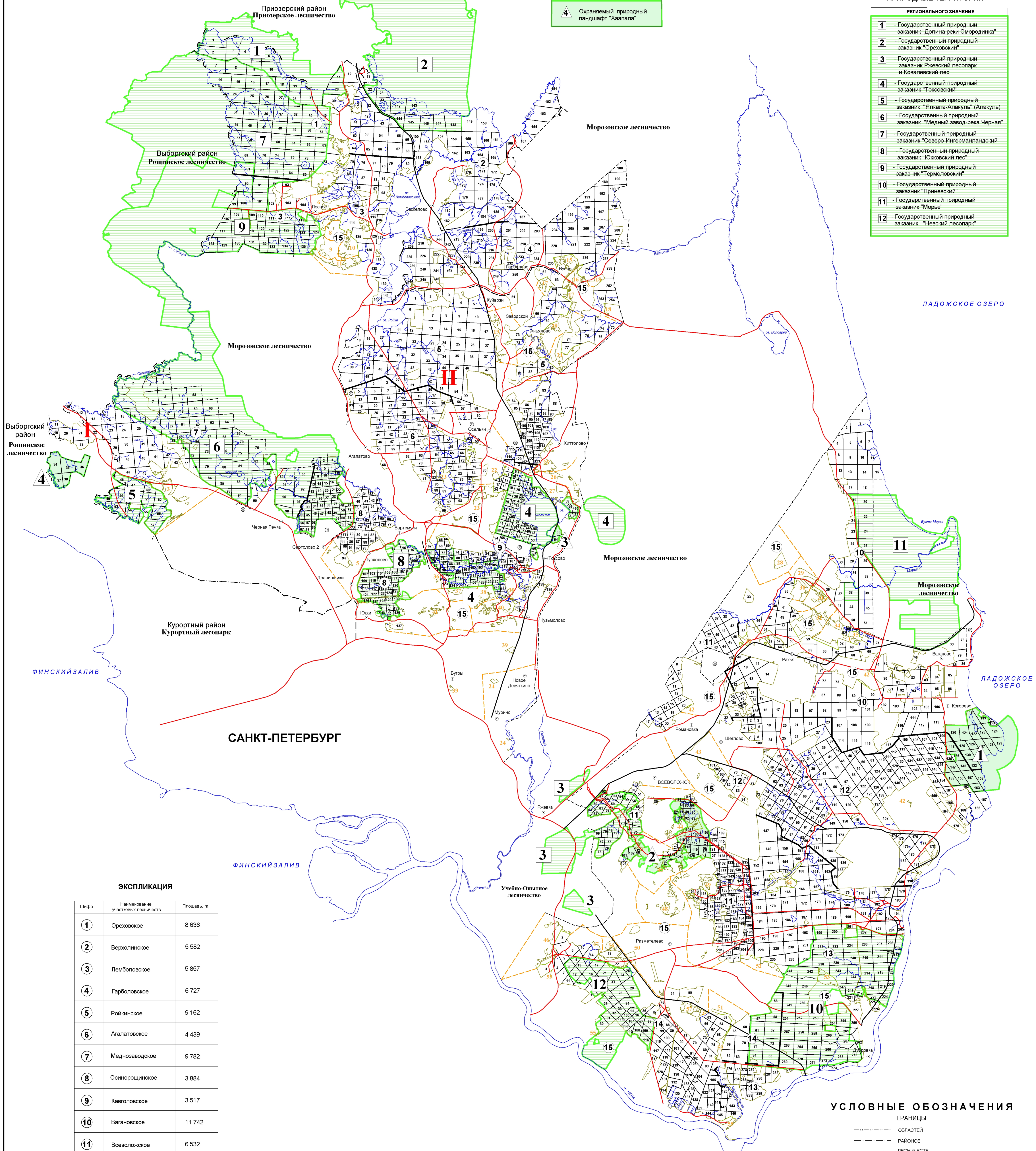
СУЩЕСТВУЮЩИЕ ОСОБО ОХРАНЯЕМЫЕ  
 ПРИРОДНЫЕ ТЕРРИТОРИИ



- РЕГИОНАЛЬНОГО ЗНАЧЕНИЯ**
- 1 - Государственный природный заказник "Кокоревский"
  - 2 - Памятник природы "Коптушские высоты"
  - 3 - Памятник природы "Токосские высоты"
- МЕСТНОГО ЗНАЧЕНИЯ**
- 4 - Охраняемый природный ландшафт "Хвалала"

ПЛАНИРУЕМЫЕ ОСОБО ОХРАНЯЕМЫЕ  
 ПРИРОДНЫЕ ТЕРРИТОРИИ

- РЕГИОНАЛЬНОГО ЗНАЧЕНИЯ**
- 1 - Государственный природный заказник "Долгая река Смородина"
  - 2 - Государственный природный заказник "Ореховский"
  - 3 - Государственный природный заказник Ржевский лесопарк и Ковалевский лес
  - 4 - Государственный природный заказник "Токосский"
  - 5 - Государственный природный заказник "Ялкала-Алакуль" (Алакуль)
  - 6 - Государственный природный заказник "Медный завод-река Черная"
  - 7 - Государственный природный заказник "Северо-Ингерманландский"
  - 8 - Государственный природный заказник "Южковский лес"
  - 9 - Государственный природный заказник "Термоловский"
  - 10 - Государственный природный заказник "Привнеский"
  - 11 - Государственный природный заказник "Морье"
  - 12 - Государственный природный заказник "Невский лесопарк"



**ЭКСПЛИКАЦИЯ**

Шифр	Наименование участков лесничества	Площадь, га
1	Ореховское	8 636
2	Верхолюбское	5 582
3	Лембовское	5 857
4	Гарболовское	6 727
5	Ройкинское	9 162
6	Агалатовское	4 439
7	Меднозаводское	9 782
8	Осинощицкое	3 884
9	Каваловское	3 517
10	Вагановское	11 742
11	Всеволожское	6 532
12	Морозовское	11 841
13	Чернореченское	12 790
14	Невское	7 749
15	Всеволожское сх	4 905
<b>Всего:</b>		<b>113 145</b>

I - Выборгский район  
 III - Всеволожский район  
 ☉ - Морозовское лесничество

**УСЛОВНЫЕ ОБОЗНАЧЕНИЯ**

- ГРАНИЦЫ**
- ОБЛАСТЕЙ
  - РАЙОНОВ
  - ЛЕСНИЧЕСТВ
  - УЧАСТКОВ ЛЕСНИЧЕСТВ
  - ПРОЧИХ ЗЕМЕЛЬ
  - КВАРТАЛЬНЫХ ПРОСЕК
  - КВАРТАЛЬНЫХ ПРОСЕК ВСЕВОЛОЖСКОГО СЕЛЬСКОГО УЧ. ЛЕСНИЧЕСТВ
  - КВАРТАЛЬНЫХ ПРОСЕК ПО ЕСТЕСТВЕННЫМ РУБЕЖАМ
  - КВАРТАЛЬНЫХ ПРОСЕК ПО ЕСТЕСТВЕННЫМ РУБЕЖАМ ВСЕВОЛОЖСКОГО СЕЛЬСКОГО УЧ. ЛЕСНИЧЕСТВА
- ЛЕСОХОЗЯЙСТВЕННЫЕ ОБЪЕКТЫ**
- 5 - НОМЕРА УЧАСТКОВ ЛЕСНИЧЕСТВ
  - 29 - НОМЕРА КВАРТАЛОВ
  - 26 - НОМЕРА КВАРТАЛОВ ВСЕВОЛОЖСКОГО СЕЛЬСКОГО УЧ. ЛЕСНИЧЕСТВА
- ДОРОГИ**
- ЖЕЛЕЗНЫЕ
  - АВТОМОБИЛЬНЫЕ
- ПРОЧИЕ ОБОЗНАЧЕНИЯ**
- РЕКИ, ОЗЕРА
  - ⊙ НАСЕЛЕННЫЕ ПУНКТЫ