

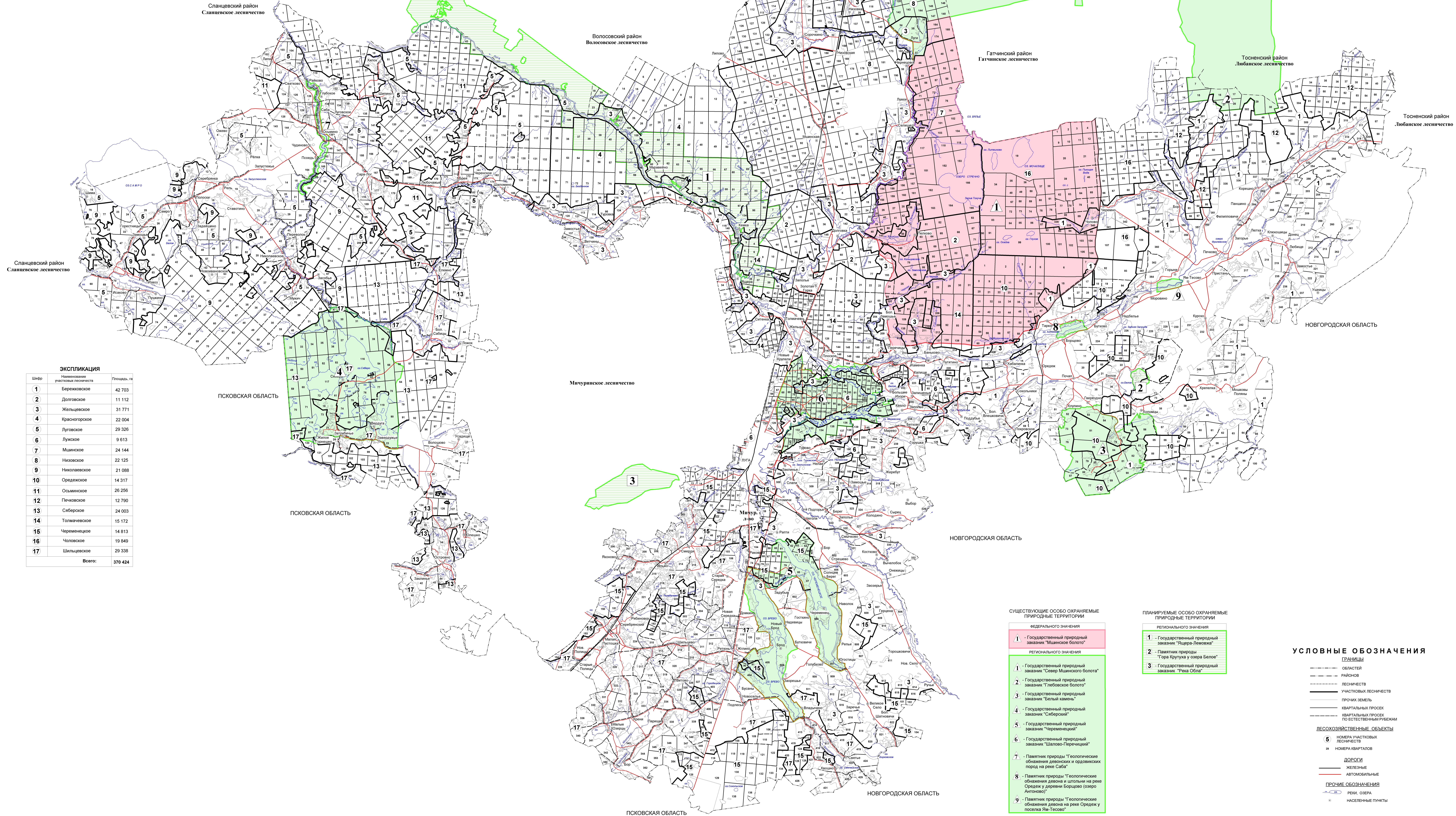


КАРТА - СХЕМА

МЕСТОПОЛОЖЕНИЯ ОСОБО ОХРАНЯЕМЫХ ПРИРОДНЫХ ТЕРРИТОРИЙ И ОБЪЕКТОВ

ЛУЖСКОГО ЛЕСНИЧЕСТВА

ЛЕНИНГРАДСКОЙ ОБЛАСТИ
МАСШТАБ 1:100 000
2019 ГОД



ЭКСПЛИКАЦИЯ

Шифр	Наименование участков лесничества	Площадь, га
1	Бережовское	42 703
2	Долговское	11 112
3	Жельцевское	31 771
4	Красногорское	22 004
5	Луговское	29 326
6	Лужское	9 613
7	Мшинское	24 144
8	Низовское	22 125
9	Николаевское	21 088
10	Ордежское	14 317
11	Осминское	26 256
12	Пенчовское	12 790
13	Сибирское	24 003
14	Толмачевское	15 172
15	Черемнецкое	14 813
16	Чоловское	19 849
17	Шильцевское	29 338
Всего:		370 424

- СУЩЕСТВУЮЩИЕ ОСОБО ОХРАНЯЕМЫЕ ПРИРОДНЫЕ ТЕРРИТОРИИ**
- ФЕДЕРАЛЬНОГО ЗНАЧЕНИЯ**
- 1 - Государственный природный заказник "Мшинское болото"
- РЕГИОНАЛЬНОГО ЗНАЧЕНИЯ**
- 1 - Государственный природный заказник "Север Мшинского болота"
 - 2 - Государственный природный заказник "Тлибовское болото"
 - 3 - Государственный природный заказник "Белый камень"
 - 4 - Государственный природный заказник "Сибирский"
 - 5 - Государственный природный заказник "Черемнецкий"
 - 6 - Государственный природный заказник "Шалово-Перечицкий"
 - 7 - Памятник природы "Геологические обнажения девонских и ордовикских пород на реке Сабэ"
 - 8 - Памятник природы "Геологические обнажения девона и шпильки на реке Ордеж у деревни Борщово (озеро Антоново)"
 - 9 - Памятник природы "Геологические обнажения девона на реке Средке у поселка Ям-Тесово"

- ПЛАНИРУЕМЫЕ ОСОБО ОХРАНЯЕМЫЕ ПРИРОДНЫЕ ТЕРРИТОРИИ**
- РЕГИОНАЛЬНОГО ЗНАЧЕНИЯ**
- 1 - Государственный природный заказник "Лыцера-Лемовка"
 - 2 - Памятник природы "Гора Крутица у озера Белое"
 - 3 - Государственный природный заказник "Река Обля"

- УСЛОВНЫЕ ОБОЗНАЧЕНИЯ**
- ГРАНИЦЫ**
- ОГРАНИЧЕНИЯ ОБЛАСТЕЙ
 - РАЙОНОВ
 - ЛЕСНИЧЕСТВ
 - УЧАСТКОВ ЛЕСНИЧЕСТВ
 - ПРОЧИХ ЗЕМЕЛЬ
 - КВАРТАЛЬНЫЙ ПРОСЕК
 - КВАРТАЛЬНЫЙ ПРОСЕК ПО ЕСТЕСТВЕННОМУ РУБЕЖИ
- ЛЕСОХОЗЯЙСТВЕННЫЕ ОБЪЕКТЫ**
- 5 - НОМЕРА УЧАСТКОВ ЛЕСНИЧЕСТВ
 - 20 - НОМЕРА КВАРТАЛОВ
- ДОРОГИ**
- ЖЕЛЕЗНЫЕ ДОРОГИ
 - АВТОМОБИЛЬНЫЕ ДОРОГИ
- ПРОЧИЕ ОБОЗНАЧЕНИЯ**
- РЕКИ, ОЗЕРА
 - НАСЕЛЕННЫЕ ПУНКТЫ