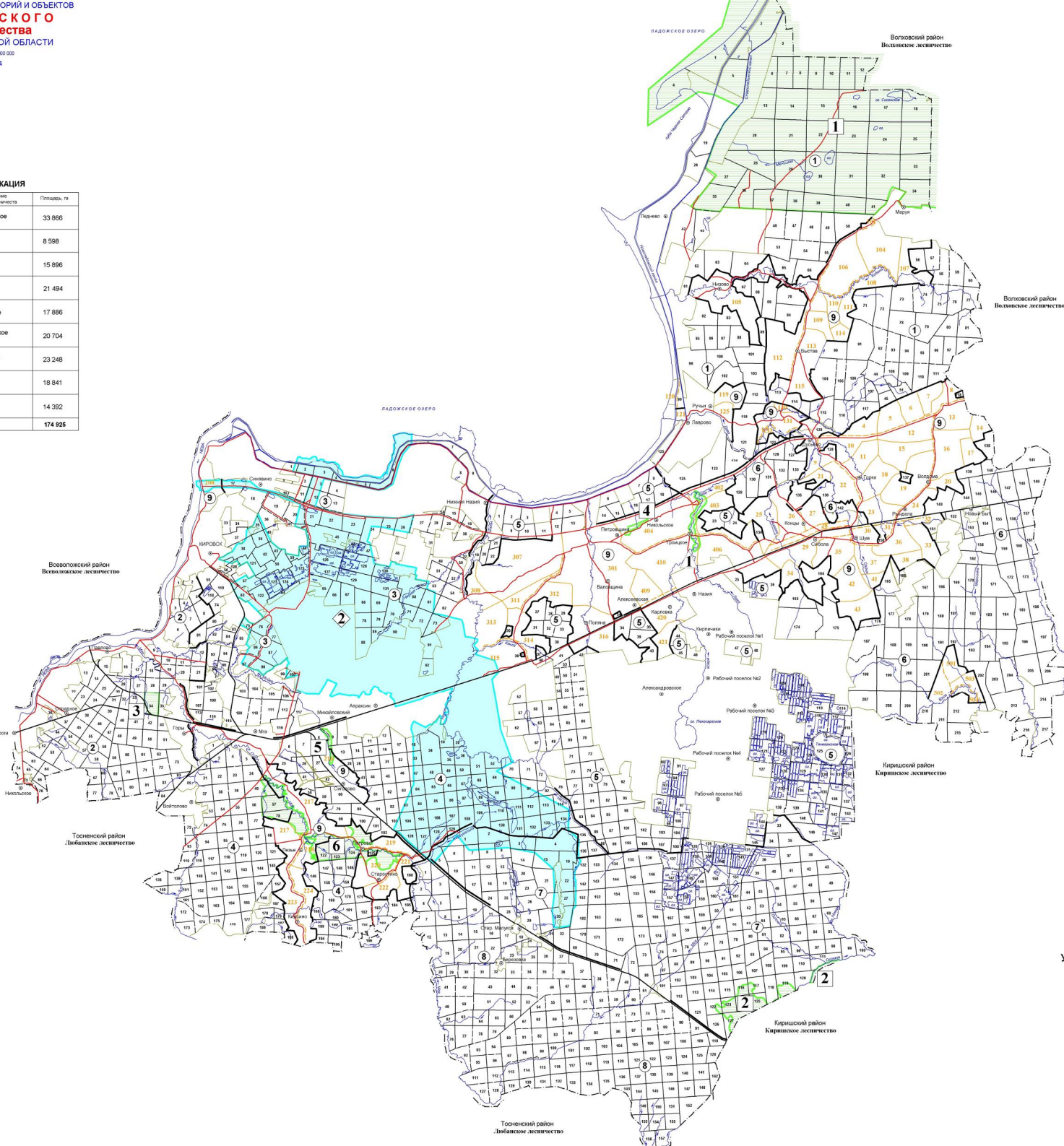




**ЭКСПЛИКАЦИЯ**

Шифр	Наименование участков лесничества	Площадь, га
1	Войбокальское северное	33 866
2	Петловское	8 598
3	Млунское северное	15 886
4	Млунское южное	21 494
5	Вороновское	17 886
6	Войбокальское южное	20 704
7	Березовское северное	23 248
8	Березовское южное	18 841
9	Шумское	14 392
	<b>Всего:</b>	<b>174 925</b>



**СУЩЕСТВУЮЩИЕ ОСОБО ОХРАНЯЕМЫЕ ПРИРОДНЫЕ ТЕРРИТОРИИ**

- РЕГИОНАЛЬНОГО ЗНАЧЕНИЯ**
- 1 Памятник природы "Каньон реки Лава"

**ПЛАНИРУЕМЫЕ ОСОБО ОХРАНЯЕМЫЕ ПРИРОДНЫЕ ТЕРРИТОРИИ**

- РЕГИОНАЛЬНОГО ЗНАЧЕНИЯ**
- 1 Государственный природный заказник "Южное Придожское"
  - 2 Государственный природный заказник "Сологий мост"
  - 3 Памятник природы "Верховья Гискуной ручьи"
  - 4 Памятник природы "Петровицкая лиственничная роща"
  - 5 Памятник природы "Правобережье реки Мойка"
  - 6 Памятник природы "Среднее течение реки Мга"

**СУЩЕСТВУЮЩИЕ ОБЪЕКТЫ КУЛЬТУРНОГО НАСЛЕДИЯ**

- РЕГИОНАЛЬНОГО ЗНАЧЕНИЯ**
- 2 Объект культурного наследия - достопримечательное место "Военно-мемориальная зона "Торьск блокады Ленинграда", 1941-1944гг."

**УСЛОВНЫЕ ОБОЗНАЧЕНИЯ**

- ГРАНИЦЫ**
- РАЙОНОВ
  - ЛЕСНИЧЕСТВ
  - УЧАСТКОВ ЛЕСНИЧЕСТВА
  - ПРОЧЕЙ ЗЕМЕЛЬ
  - КВАРТАЛЬНЫХ ПРОСЕК
  - КВАРТАЛЬНЫХ ПРОСЕК ШУМСКОГО УЧАСТКОВОГО ЛЕСНИЧЕСТВА
  - КВАРТАЛЬНЫХ ПРОСЕК ПО ЕСТЕСТВЕННЫМ РУБКАМ
  - КВАРТАЛЬНЫХ ПРОСЕК ПО ЕСТЕСТВЕННЫМ РУБКАМ ШУМСКОГО УЧАСТКОВОГО ЛЕСНИЧЕСТВА
- ПЕСОХОЗЯЙСТВЕННЫЕ ОБЪЕКТЫ**
- 5 НОМЕРА УЧАСТКОВ ЛЕСНИЧЕСТВ
  - 26 НОМЕРА КВАРТАЛОВ
  - 26 НОМЕРА КВАРТАЛОВ ШУМСКОГО УЧАСТКОВОГО ЛЕСНИЧЕСТВА
  - 26 ДОСМ