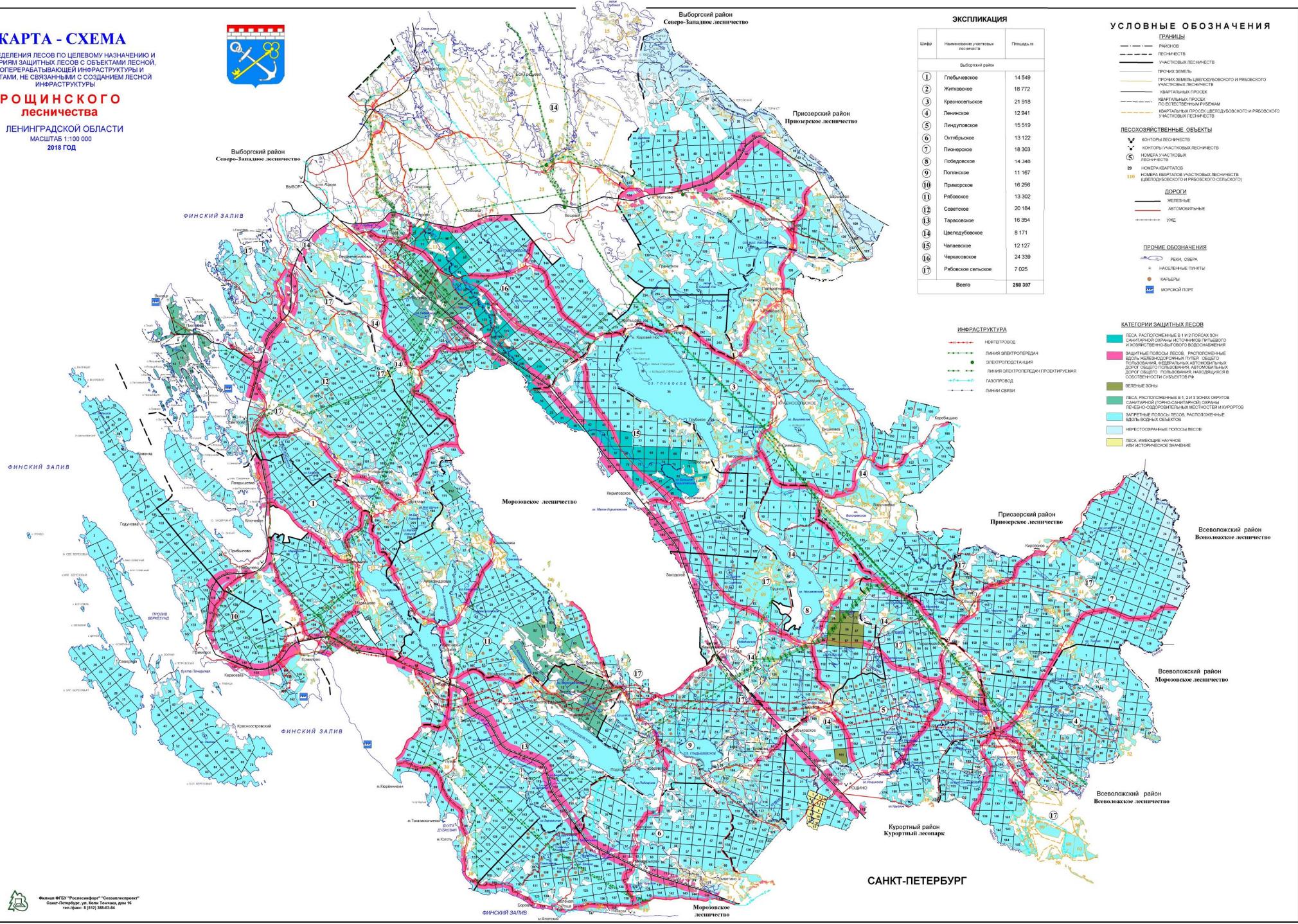


КАРТА - СХЕМА

РАСПРЕДЕЛЕНИЯ ЛЕСОВ ПО ЦЕЛЕВОМУ НАЗНАЧЕНИЮ И КАТЕГОРИЯМ ЗАЩИТНЫХ ЛЕСОВ С ОБЪЕКТАМИ ЛЕСНОЙ, ЛЕСОПЕРЕРАБАТЫВАЮЩЕЙ ИНФРАСТРУКТУРЫ И ОБЪЕКТАМИ, НЕ СВЯЗАННЫМИ С СОЗДАНИЕМ ЛЕСНОЙ ИНФРАСТРУКТУРЫ

РОЩИНСКОГО ЛЕСНИЧЕСТВА

ЛЕНИНГРАДСКОЙ ОБЛАСТИ
МАШШТАБ 1:100 000
2018 ГОД



ЭКСПЛИКАЦИЯ

Шифр	Наименование участков лесничества	Площадь га
Выборгский район		
1	Глубинское	14 549
2	Жилинское	18 772
3	Красновское	21 918
4	Ленинское	12 941
5	Линдуловское	15 519
6	Олтырьское	13 122
7	Пинерское	18 303
8	Поводское	14 348
9	Потанское	11 167
10	Приморское	16 256
11	Рибское	13 302
12	Светское	20 184
13	Травское	16 354
14	Цвелодубовское	8 171
15	Челяевское	12 127
16	Черкасовское	24 339
17	Рибское сельское	7 025
Всего		250 397

- УСЛОВНЫЕ ОБОЗНАЧЕНИЯ**
- ГРАНИЦЫ**
- РАЙОНОВ
 - ЛЕСНИЧЕСТВ
 - УЧАСТКОВ ЛЕСНИЧЕСТВ
 - ПРОЧАЯ ЗЕМЛЯ
 - ПРОЧАЯ ЗЕМЛЯ ЦВЕЛОДУБОВСКОГО И РИБОВСКОГО УЧАСТКОВ ЛЕСНИЧЕСТВ
 - КВАРТАЛЬНЫХ ПРОСЕК
 - КВАРТАЛЬНЫХ ПРОСЕК ГОСУДАРСТВЕННОМ РИБСКОМ
 - КВАРТАЛЬНЫХ ПРОСЕК ЦВЕЛОДУБОВСКОГО И РИБОВСКОГО УЧАСТКОВ ЛЕСНИЧЕСТВ
- ЛЕСОХОЗЯЙСТВЕННЫЕ ОБЪЕКТЫ**
- КОНТОРЫ ЛЕСНИЧЕСТВ
 - КОНТОРЫ УЧАСТКОВ ЛЕСНИЧЕСТВ
 - НОМЕРА УЧАСТКОВ ЛЕСНИЧЕСТВ
 - НОМЕРА КВАРТАЛОВ
 - НОМЕРА КВАРТАЛОВ УЧАСТКОВ ЛЕСНИЧЕСТВ ЦВЕЛОДУБОВСКОГО И РИБОВСКОГО СЕЛЬСКОГО
- ДОРОГИ**
- ЖЕЛЕЗНЫЕ
 - АВТОМОБИЛЬНЫЕ
 - УЖД
- ПРОЧИЕ ОБОЗНАЧЕНИЯ**
- РЕКИ, ОЗЕРА
 - НАСЕЛЕННЫЕ ПУНКТЫ
 - КАРЬЕРЫ
 - МОРСКОЙ ПОРТ
- КАТЕГОРИИ ЗАЩИТНЫХ ЛЕСОВ**
- ЛЕСА, РАСПОЛОЖЕННЫЕ В 1 И 2 ЗОНАХ ОКОЛОТОВ САНИТАРНОЙ ОБОРАТЫВАЕМОСТИ ВЫСОТОВОГО ВОССТАНОВЛЕНИЯ И ХОЗЯЙСТВЕННО-БЫТОВОГО ВОССТАНОВЛЕНИЯ
 - ЗАЩИТНЫЕ ЛЕСОВЫЕ РЯДЫ, РАСПОЛОЖЕННЫЕ ВОДОМ ЖЕЛЕЗНОДОРОЖНЫХ ПУТЕЙ, ОБЩЕСТВЕННОГО ПОТОКОВОГО ВОДОСНАБЖЕНИЯ, РАСПОЛОЖЕННЫЕ ВОДОМ ОБЩЕСТВЕННОГО ПОТОКОВОГО ВОДОСНАБЖЕНИЯ, АВТОМОБИЛЬНЫХ ДОРОГ ОБЩЕСТВЕННОГО ПОТОКОВОГО ВОДОСНАБЖЕНИЯ, НАХОДЯЩИЕСЯ В СОБСТВЕННОСТИ СУБЪЕКТОВ РФ
 - ЗАПОВЕДНЫЕ ЗОНЫ
 - ЛЕСА, РАСПОЛОЖЕННЫЕ В 1 И 2 ЗОНАХ ОКОЛОТОВ САНИТАРНОЙ ОБОРАТЫВАЕМОСТИ ВЫСОТОВОГО ВОССТАНОВЛЕНИЯ И ХОЗЯЙСТВЕННО-БЫТОВОГО ВОССТАНОВЛЕНИЯ
 - ЗАЩИТНЫЕ ЛЕСОВЫЕ РЯДЫ, РАСПОЛОЖЕННЫЕ ВОДОМ ОБЩЕСТВЕННОГО ПОТОКОВОГО ВОДОСНАБЖЕНИЯ, АВТОМОБИЛЬНЫХ ДОРОГ ОБЩЕСТВЕННОГО ПОТОКОВОГО ВОДОСНАБЖЕНИЯ, НАХОДЯЩИЕСЯ В СОБСТВЕННОСТИ СУБЪЕКТОВ РФ
 - НЕПЕРЕСТОЯННЫЕ ПОТОКИ ЛЕСОВ
 - ЛЕСА, ИМЕЮЩИЕ НАУЧНОЕ ИЛИ ИСТОРИЧЕСКОЕ ЗНАЧЕНИЕ

- ИНФРАСТРУКТУРА**
- НЕВЫТЕРТОД
 - ЛИНИИ ЭЛЕКТРОПЕРЕДАЧ
 - ЭЛЕКТРОСТАЦИИ
 - ЛИНИИ ЭЛЕКТРОПЕРЕДАЧ ПРОЕКТИРУЕМЫЕ
 - ГАЗОПРОВОДЫ
 - ЛИНИИ СВЯЗИ