



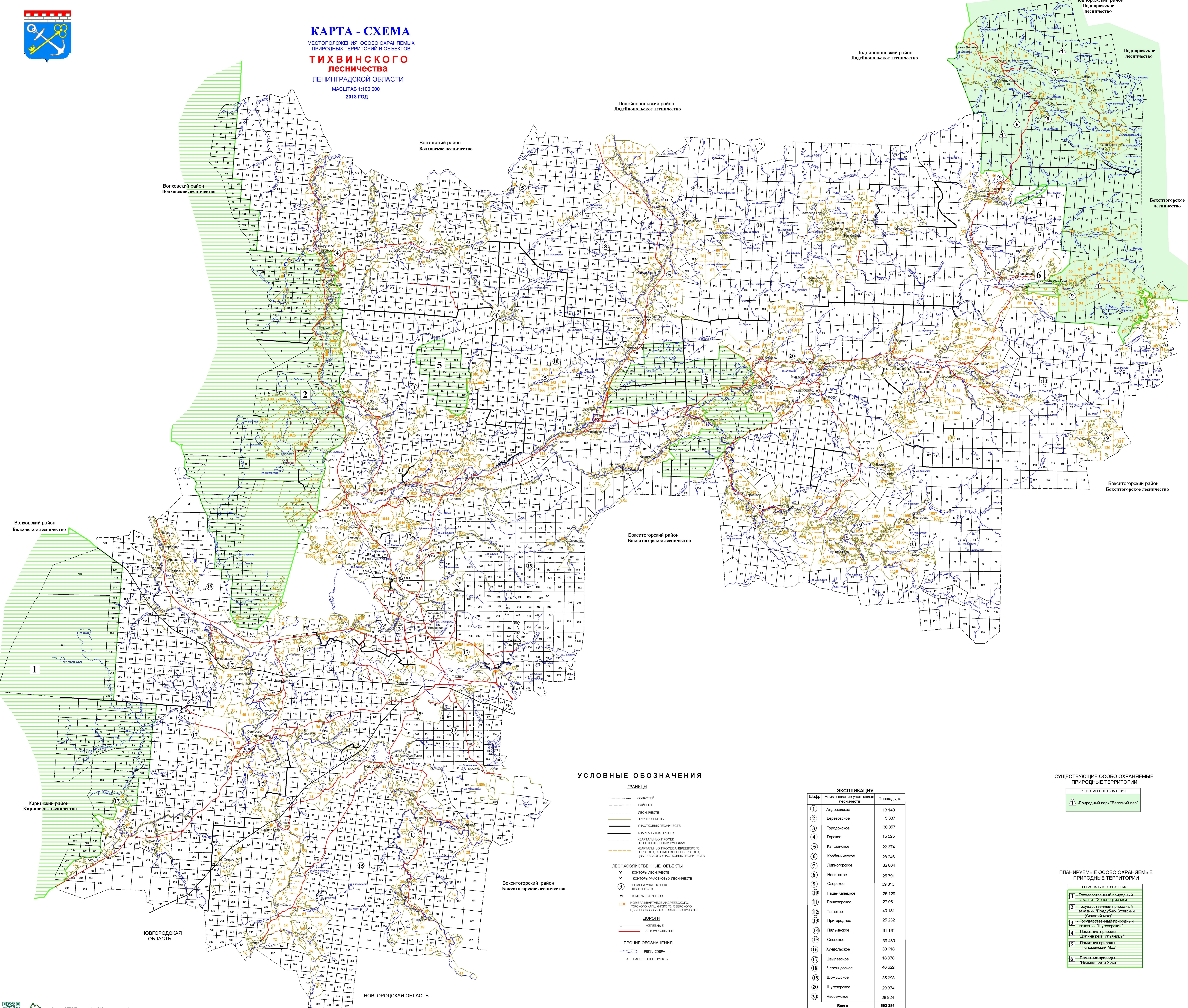
# КАРТА - СХЕМА

МЕСТОПОЛОЖЕНИЯ ОСОБО ОХРАНЯЕМЫХ ПРИРОДНЫХ ТЕРРИТОРИЙ И ОБЪЕКТОВ

## ТИХВИНСКОГО ЛЕСНИЧЕСТВА

ЛЕНИНГРАДСКОЙ ОБЛАСТИ

МАСШТАБ 1:100 000  
2018 ГОД



### УСЛОВНЫЕ ОБОЗНАЧЕНИЯ

#### ГРАНИЦЫ

- ОБЛАСТИ
- РАЙОНОВ
- ЛЕСНИЧЕСТВ
- ПРОЧИХ ЗЕМЕЛЬ
- УЧАСТКОВЫХ ЛЕСНИЧЕСТВ
- КВАРТАЛЬНЫХ ПРОСЕК
- КВАРТАЛЬНЫХ ПРОСЕК ПО ЕСТЕСТВЕННОМУ РУБЕЖАМ
- КВАРТАЛЬНЫХ ПРОСЕК АНДРЕЕВСКОГО, ГОРСКОГО, КАПШИНСКОГО, ОЗЕРСКОГО, ЦЫГЛЕВСКОГО УЧАСТКОВЫХ ЛЕСНИЧЕСТВ

#### ДЕСОХОЗЯЙСТВЕННЫЕ ОБЪЕКТЫ

- ▼ КОМПОТЫ ЛЕСНИЧЕСТВ
- ▼ КОМПОТЫ УЧАСТКОВЫХ ЛЕСНИЧЕСТВ
- ③ НОМЕРА УЧАСТКОВЫХ ЛЕСНИЧЕСТВ
- 29 НОМЕРА КВАРТАЛОВ
- 110 НОМЕРА КВАРТАЛОВ АНДРЕЕВСКОГО, ГОРСКОГО, КАПШИНСКОГО, ОЗЕРСКОГО, ЦЫГЛЕВСКОГО УЧАСТКОВЫХ ЛЕСНИЧЕСТВ

#### ДОРОГИ

- ЖЕЛЕЗНЫЕ
- АВТОМОБИЛЬНЫЕ

#### ПРОЧИЕ ОБОЗНАЧЕНИЯ

- РЕКИ, ОЗЕРА
- НАСЕЛЕННЫЕ ПУНКТЫ

### ЭКСПЛИКАЦИЯ

Шифр	Наименование участков лесничеств	Площадь, га
1	Андреевское	13 140
2	Березовское	5 337
3	Городское	30 857
4	Горское	15 525
5	Капшинское	22 374
6	Корбенское	28 246
7	Лилинское	32 804
8	Новинское	25 791
9	Озерское	39 313
10	Паше-Калецкое	25 129
11	Пашозерское	27 961
12	Пашское	40 181
13	Пригородное	25 232
14	Пятинское	31 161
15	Сясьское	39 430
16	Хундольское	30 618
17	Шумушское	35 298
18	Шугозерское	29 374
19	Шугозерское	29 374
20	Шугозерское	29 374
21	Яльоское	28 924
<b>Всего</b>		<b>692 295</b>

### СУЩЕСТВУЮЩИЕ ОСОБО ОХРАНЯЕМЫЕ ПРИРОДНЫЕ ТЕРРИТОРИИ

РЕГИОНАЛЬНОГО ЗНАЧЕНИЯ

- ▲ - Природный парк "Вепский лес"

### ПЛАНИРУЕМЫЕ ОСОБО ОХРАНЯЕМЫЕ ПРИРОДНЫЕ ТЕРРИТОРИИ

РЕГИОНАЛЬНОГО ЗНАЧЕНИЯ

- 1 - Государственный природный заказник "Зеленящие мхи"
- 2 - Государственный природный заказник "Поддубно-Кусегаевский (Сосновый мост)"
- 3 - Государственный природный заказник "Шугозерский"
- 4 - Памятник природы "Долина реки Уляницы"
- 5 - Памятник природы "Голоменский Мох"
- 6 - Памятник природы "Вязовые реки Урья"