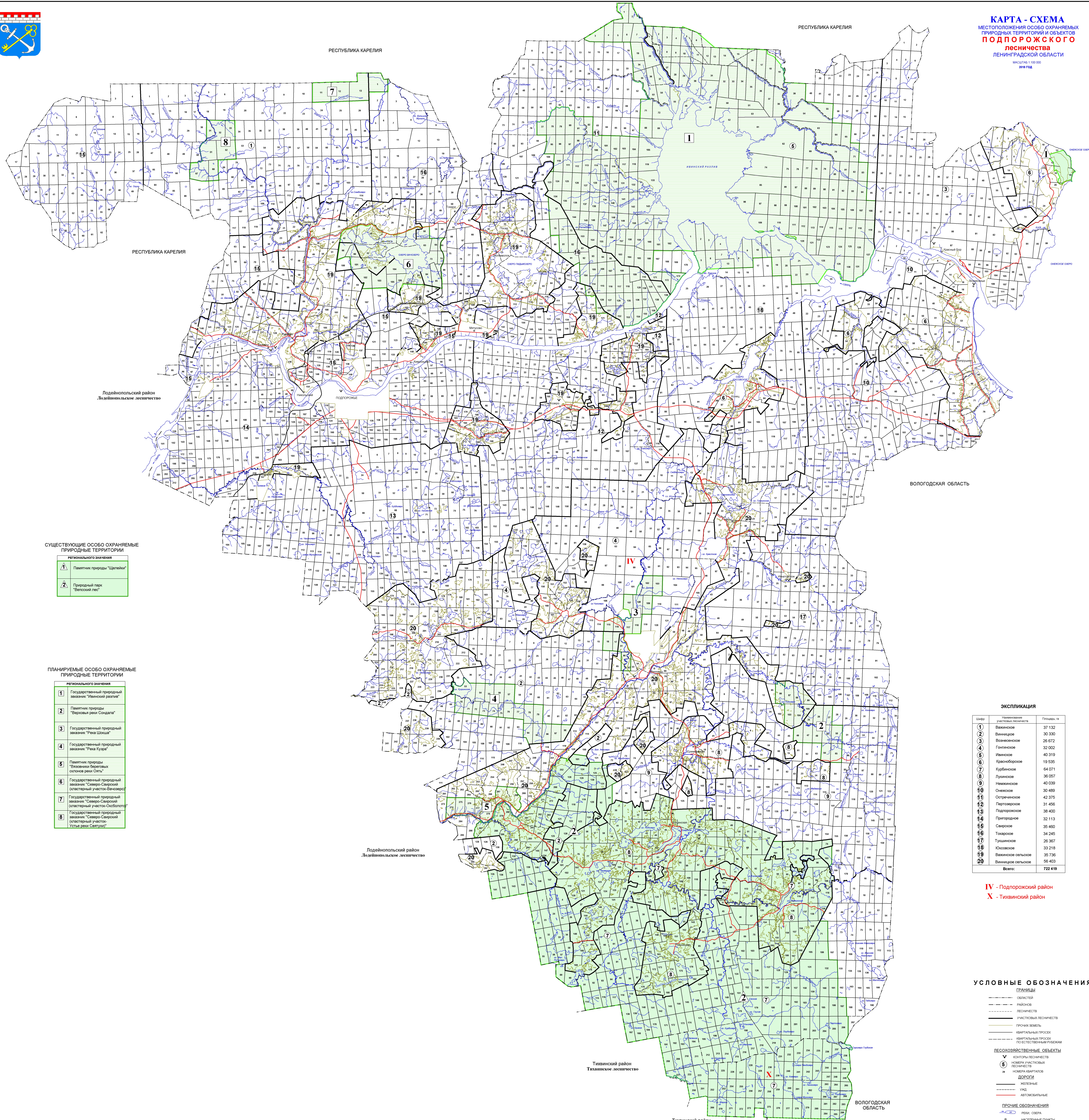




КАРТА - СХЕМА
МЕСТОПОЛОЖЕНИЯ ОСОБО ОХРАНЯЕМЫХ
ПРИРОДНЫХ ТЕРРИТОРИЙ И ОБЪЕКТОВ
ПОДПОРОЖСКОГО
ЛЕСНИЧЕСТВА
ЛЕНИНГРАДСКОЙ ОБЛАСТИ
 МАСШТАБ 1:100 000
 2019 год



СУЩЕСТВУЮЩИЕ ОСОБО ОХРАНЯЕМЫЕ ПРИРОДНЫЕ ТЕРРИТОРИИ

РЕГИОНАЛЬНОГО ЗНАЧЕНИЯ	
1	Памятник природы "Щаповый"
2	Природный парк "Вельский лес"

ПЛАНИРУЕМЫЕ ОСОБО ОХРАНЯЕМЫЕ ПРИРОДНЫЕ ТЕРРИТОРИИ

РЕГИОНАЛЬНОГО ЗНАЧЕНИЯ	
1	Государственный природный заказник "Иванский разлив"
2	Памятник природы "Верховья реки Соцзала"
3	Государственный природный заказник "Резва Шолош"
4	Государственный природный заказник "Резва Курра"
5	Памятник природы "Возлевики Борозовы озера реки Селга"
6	Государственный природный заказник "Северо-Сиверский (оплассерный участок-Ванозеро)"
7	Государственный природный заказник "Северо-Сиверский (оплассерный участок-Осболотто)"
8	Государственный природный заказник "Северо-Сиверский (оплассерный участок-Успен реки Селгуйги)"

ЭКСПЛИКАЦИЯ

Шифр	Наименование участков лесничества	Площадь, га
1	Важинское	37 132
2	Вяицкое	30 330
3	Борозовское	20 072
4	Гонимское	32 002
5	Имелское	40 319
6	Кривооборское	19 535
7	Курбинское	64 071
8	Луицкое	36 057
9	Наминовское	40 039
10	Онежское	30 489
11	Остринское	42 375
12	Питерское	31 456
13	Подборское	38 400
14	Питричское	32 113
15	Сиверское	35 450
16	Тонисское	34 245
17	Тушинское	26 367
18	Юксовское	33 218
19	Вяицкое сельское	35 736
20	Важинское сельское	56 403
Всего:		722 419

IV - Подпорожский район
X - Тихвинский район

УСЛОВНЫЕ ОБОЗНАЧЕНИЯ

ГРАНИЦЫ	
—	ОБЛАСТЕЙ
—	РАЙОНОВ
—	ЛЕСНИЧЕСТВ
—	УЧАСТКОВ ЛЕСНИЧЕСТВ
—	ПРОЧАЯ ЗЕМЕЛЬ
—	КАРТАЛЬНЫЙ ПРОСЕК
—	КАРТАЛЬНЫЙ ПРОСЕК ПО ЕСТЕСТВЕННЫМ РИЗКАМ
—	ПЕСОХОЗЯЙСТВЕННЫЕ ОБЪЕКТЫ
5	ИДЕНТИФИКАЦИОННЫЙ КОД ЛЕСНИЧЕСТВА
5	НОМЕР УЧАСТКОВОГО ЛЕСНИЧЕСТВА
2	НОМЕР КВАРТАЛА
—	ЖЕЛЕЗНЫЕ ДОРОГИ
—	ЖЕЛЕЗНЫЕ ДОРОГИ
—	УЖД
—	АВТОМОБИЛЬНЫЕ ДОРОГИ
—	ПРОЧИЕ ОБОЗНАЧЕНИЯ
—	РЕКА, ОБЕРА
•	НАСЕЛЕННЫЕ ПУНКТЫ