

КАРТА - СХЕМА

МЕСТОПОЛОЖЕНИЯ ОСОБО ОХРАНЯЕМЫХ ПРИРОДНЫХ ТЕРРИТОРИЙ И ОБЪЕКТОВ

ЛОМОНОСОВСКОГО ЛЕСНИЧЕСТВА

ЛЕНИНГРАДСКОЙ ОБЛАСТИ

МАСШТАБ 1:100 000
2023 ГОД



ПЛАНИРУЕМЫЕ ОСОБО ОХРАНЯЕМЫЕ ПРИРОДНЫЕ ТЕРРИТОРИИ РЕГИОНАЛЬНОГО ЗНАЧЕНИЯ

- 1 - Памятник природы "Копорский глинт"
- 2 - Памятник природы "Гостилицкий склон"
- 3 - Памятник природы "Тлядино"
- 4 - Государственный природный заказник "Озеро Лубенское"
- 5 - Государственный природный заказник "Сырляинское болото"
- 6 - Государственный природный заказник "Верхняя рек парков Петергофской дороги"

ЭКСПЛИКАЦИЯ

№	Наименование участков лесничеств	Площадь, га
1	Володарское	4 091
2	Гостилицкое	17 102
3	Кипенское	3 006
4	Копорское	20 416
5	Ломоносовское	4 030
6	Лопухинское	18 758
7	Примерское	17 626
8	Сосновоборское	18 657
Всего		103 686

VII Ломоносовский район
XIII Гатчинский район

Кингиспепский район
Кингиспепское лесничество

УСЛОВНЫЕ ОБОЗНАЧЕНИЯ

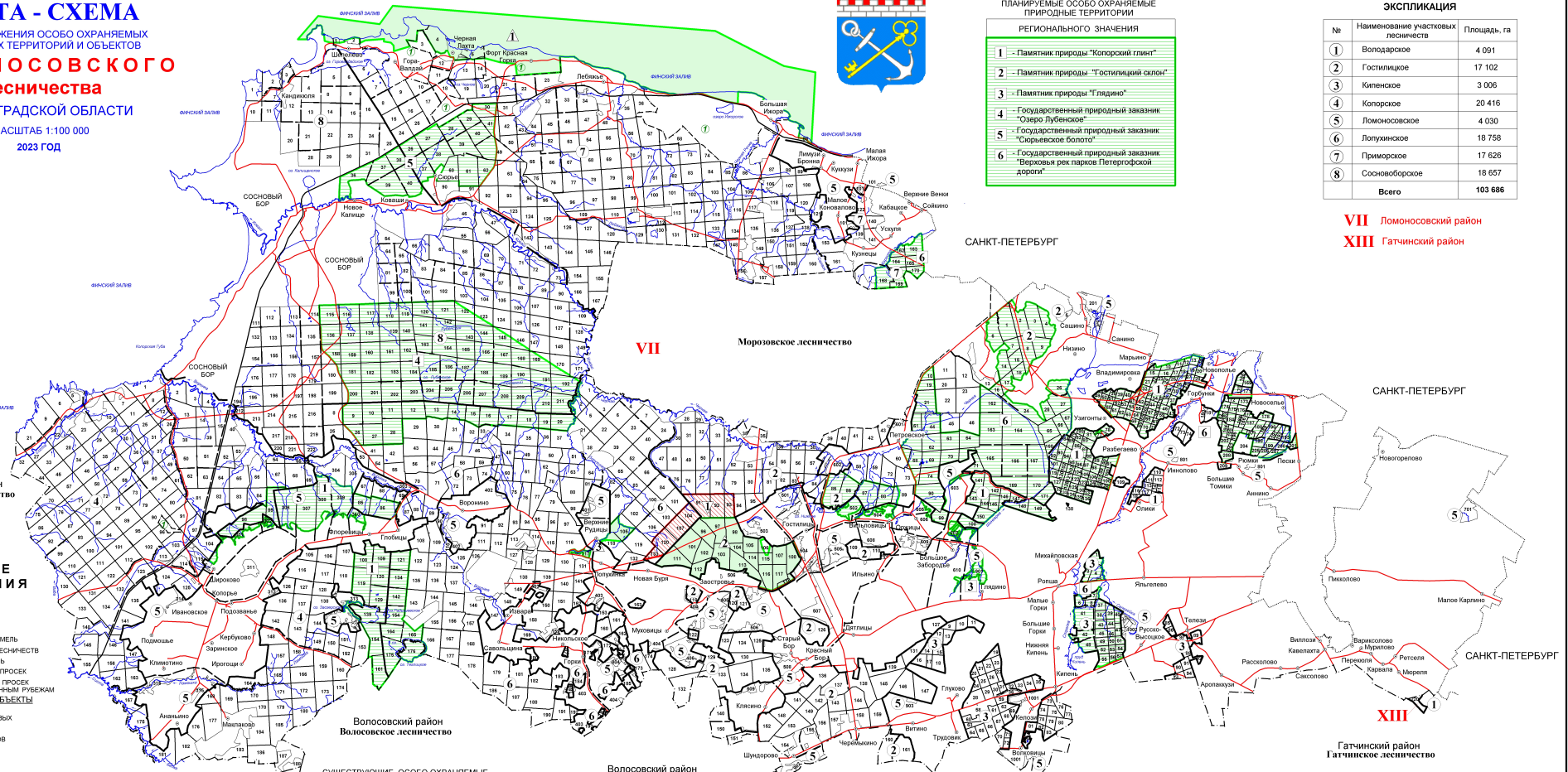
- ГРАНИЦЫ**
- районных лесничеств
 - городских земель
 - участков лесничеств
 - прочих земель
 - кварталных просек
 - кварталных просек по естественным рубежам
- ЛЕСОХОЗЯЙСТВЕННЫЕ ОБЪЕКТЫ**
- 5 - номера участков лесничеств
 - 29 - номера кварталов
- ДОРОГИ**
- железные
 - автомобильные
- ПРОЧИЕ ОБОЗНАЧЕНИЯ**
- реки, озера
 - населенные пункты
 - ① - Морозовское лесничество

РЕГИОНАЛЬНОГО ЗНАЧЕНИЯ

- 1 - Государственный природный заказник "Лубенский"
- 2 - Государственный природный заказник "Гостилицкий"
- 3 - Памятник природы "Радоновые источники и озера у деревни Лопухинка"

ОХРАННЫЕ ЗОНЫ ОСОБО ОХРАНЯЕМЫХ ПРИРОДНЫХ ТЕРРИТОРИЙ

- 1 - Охранная зона государственного природного заказника "Гостилицкий"



Филиал ФГБУ "Рослесинформ" "Севзалспроект"
г. Санкт-Петербург, ул. Коля Томаша, дом 16
тел.: 8 (812) 388-05-84

