

КАРТА-СХЕМА

РАСПРЕДЕЛЕНИЯ ЛЕСОВ ПО ЦЕЛЕВОМУ НАЗНАЧЕНИЮ И КАТЕГОРИЯМ ЗАЩИТНЫХ ЛЕСОВ С ОБЪЕКТАМИ ЛЕСНОЙ, ЛЕСОПЕРЕРАБАТЫВАЮЩЕЙ ИНФРАСТРУКТУРЫ И ОБЪЕКТАМИ, НЕ СВЯЗАННЫМИ С СОЗДАНИЕМ ЛЕСНОЙ ИНФРАСТРУКТУРЫ

РОЩИНСКОГО ЛЕСНИЧЕСТВА

ЛЕНИНГРАДСКОЙ ОБЛАСТИ

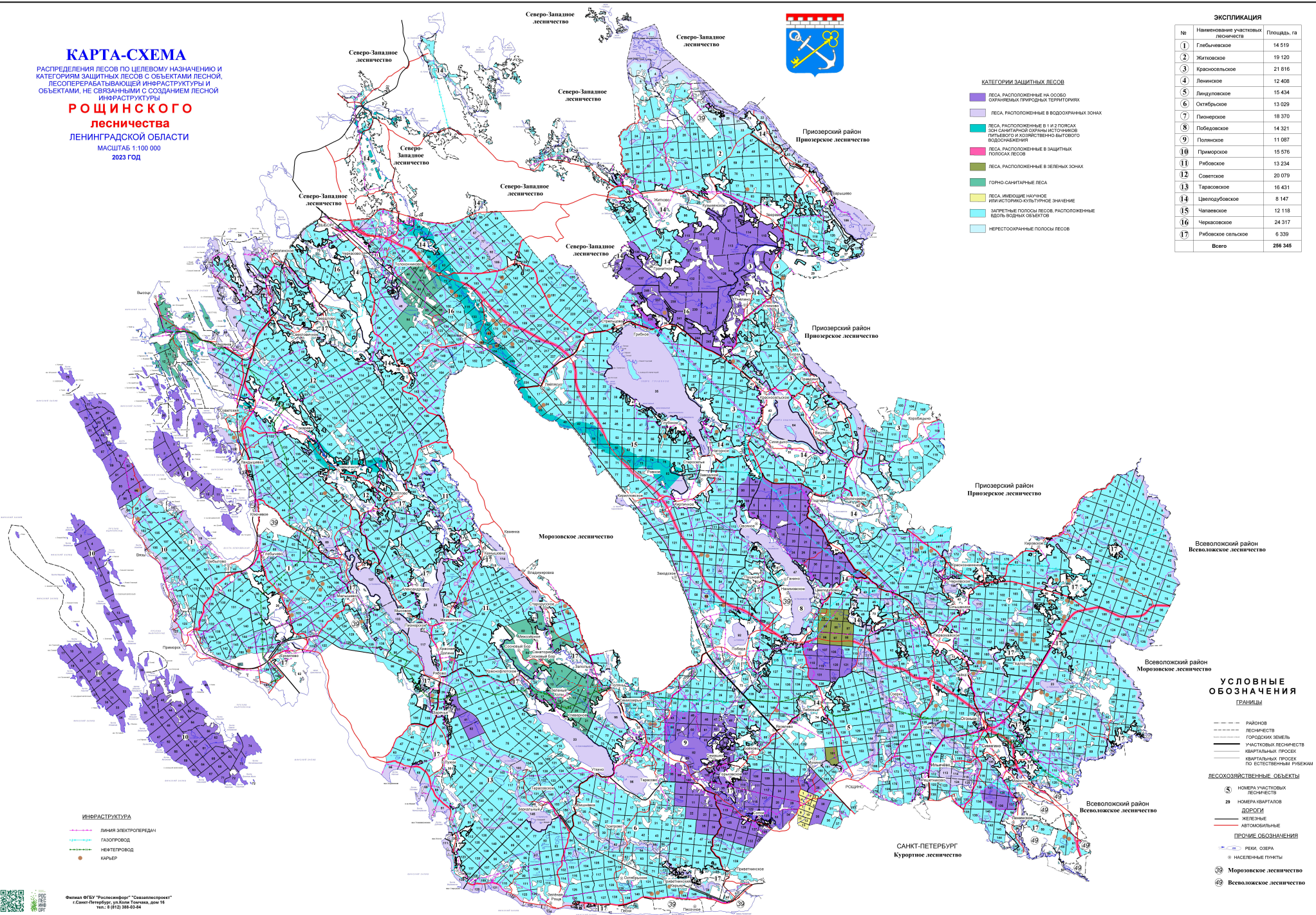
МАСШТАБ 1:100 000
2023 ГОД



КАТЕГОРИИ ЗАЩИТНЫХ ЛЕСОВ

- ЛЕСА, РАСПОЛОЖЕННЫЕ НА ОСОБО ОХРАНЯЕМЫХ ПРИРОДНЫХ ТЕРРИТОРИЯХ
- ЛЕСА, РАСПОЛОЖЕННЫЕ В ВОДООХРАННЫХ ЗОНАХ
- ЛЕСА, РАСПОЛОЖЕННЫЕ В И И ЭКОЛОГИЧЕСКИХ ЗОНАХ САМАЯ ОХРАНА ИСТОРИКО-КУЛЬТУРНОГО ПИТЬЕВОГО И ДОМАШНЕГО БЫТОВОГО ВОДОСНАБЖЕНИЯ
- ЛЕСА, РАСПОЛОЖЕННЫЕ В ЗАЩИТНЫХ ПОЛОСАХ ЛЕСОВ
- ЛЕСА, РАСПОЛОЖЕННЫЕ В ЗЕЛЕННЫХ ЗОНАХ
- ГОРНО-САНИТАРНЫЕ ЛЕСА
- ЛЕСА, ИМЕЮЩИЕ НАУЧНОЕ ИЛИ ИСТОРИКО-КУЛЬТУРНОЕ ЗНАЧЕНИЕ
- ЗАПРЕТНЫЕ ПОЛОСЫ ЛЕСОВ, РАСПОЛОЖЕННЫЕ ВОДОЙ ВОДНЫХ ОБЪЕКТОВ
- НЕРАСХОЩАВАННЫЕ ПОЛОСЫ ЛЕСОВ

ЭКСПЛИКАЦИЯ		
№	Наименование участков лесничеств	Площадь, га
1	Глубячевское	14 519
2	Житковское	19 120
3	Красновельское	21 816
4	Ленинское	12 408
5	Линдуловское	15 434
6	Октябрьское	13 029
7	Писонерское	18 370
8	Плбдовское	14 321
9	Повное	11 087
10	Приморское	15 576
11	Рибовское	13 234
12	Советское	20 079
13	Таравское	16 431
14	Целодубовское	8 147
15	Чаповское	12 118
16	Чаровское	24 317
17	Рибовское ольское	6 339
Всего		259 345



ИНФРАСТРУКТУРА

- линия электропередач
- газопровод
- нефтепровод
- мурер

УСЛОВНЫЕ ОБОЗНАЧЕНИЯ ГРАНИЦЫ

- районных лесничеств
- граница земель лесничества
- кварталных просек
- кварталных просек по естественным рубежам

ЛЕСОХОЗЯЙСТВЕННЫЕ ОБЪЕКТЫ

- 5 номера участков лесничеств
- 29 номера кварталов
- дороги
- железные
- автомобильные
- ПРОЧИЕ ОБОЗНАЧЕНИЯ
- реки, озера
- населенные пункты
- 39 Морозовское лесничество
- 49 Всеволожское лесничество